



UNIVERSITÀ  
DEGLI STUDI  
FIRENZE

# Cabina Coordinamento Amministrativo POLA Monitoraggio Trimestrale n.1

*Gennaio - Marzo 2021*

## Legenda acronimi utilizzati



**GLT** - Giornate di Lavoro Teoriche (o lavorative)

**GL** - Giornate Lavorate

**GNL** - Giornate Non Lavorate

**GLA** - Giornate in Lavoro Agile

**%GL =  $GL/GLT \cdot 100$**  - Percentuale Giornate Lavorate

**%GLA<sub>T</sub> =  $GLA/GLT \cdot 100$**  - Tasso lordo di Lavoro Agile

**%GLA =  $GLA/GL \cdot 100$**  - Tasso netto di Lavoro Agile



**PS** - Personale in Servizio

**PLA<sub>1+</sub>** - Personale con almeno 1 giornata in Lavoro Agile

**PLA<sub>0</sub>** - Personale mai in Lavoro Agile

**PLA<sub>n</sub>** - Personale per numero di giornate in Lavoro Agile

**%PLA<sub>1+</sub> =  $PLA_{1+}/PS \cdot 100$**  - Personale Agile

**MGLA** - Media giornate in Lavoro Agile

# Giornate di Lavoro

Giornate di lavoro totali

Giornate lavorate

Giornate in Lavoro Agile

**Gennaio**

**28.021**

**24.254**

**10.434**

**Febbraio**

**29.311**

**26.292**

**10.714**

**Marzo**

**GLT 33.588**

**GL 29.740**

**GLA 13.460**

Tasso lordo Lavoro Agile

Tasso netto Lavoro Agile

**Gennaio**

**37,2**

**43,0**

**Febbraio**

**36,6**

**40,8**

**Marzo**

**%GLA<sub>T</sub> 40,1**

**%GLA 45,3**

# Personale

Personale in servizio

Personale in LA  $\geq 1$  giorno

Personale mai in LA

**Gennaio**

1.467

1.155

312

**Febbraio**

1.466

1.158

308

**Marzo**

PS 1.463

PLA<sub>1+</sub> 1.180

PLA<sub>0</sub> 283

% Personale Agile

Media giorni Lavoro Agile

**Gennaio**

78,7

9,0

**Febbraio**

79,0

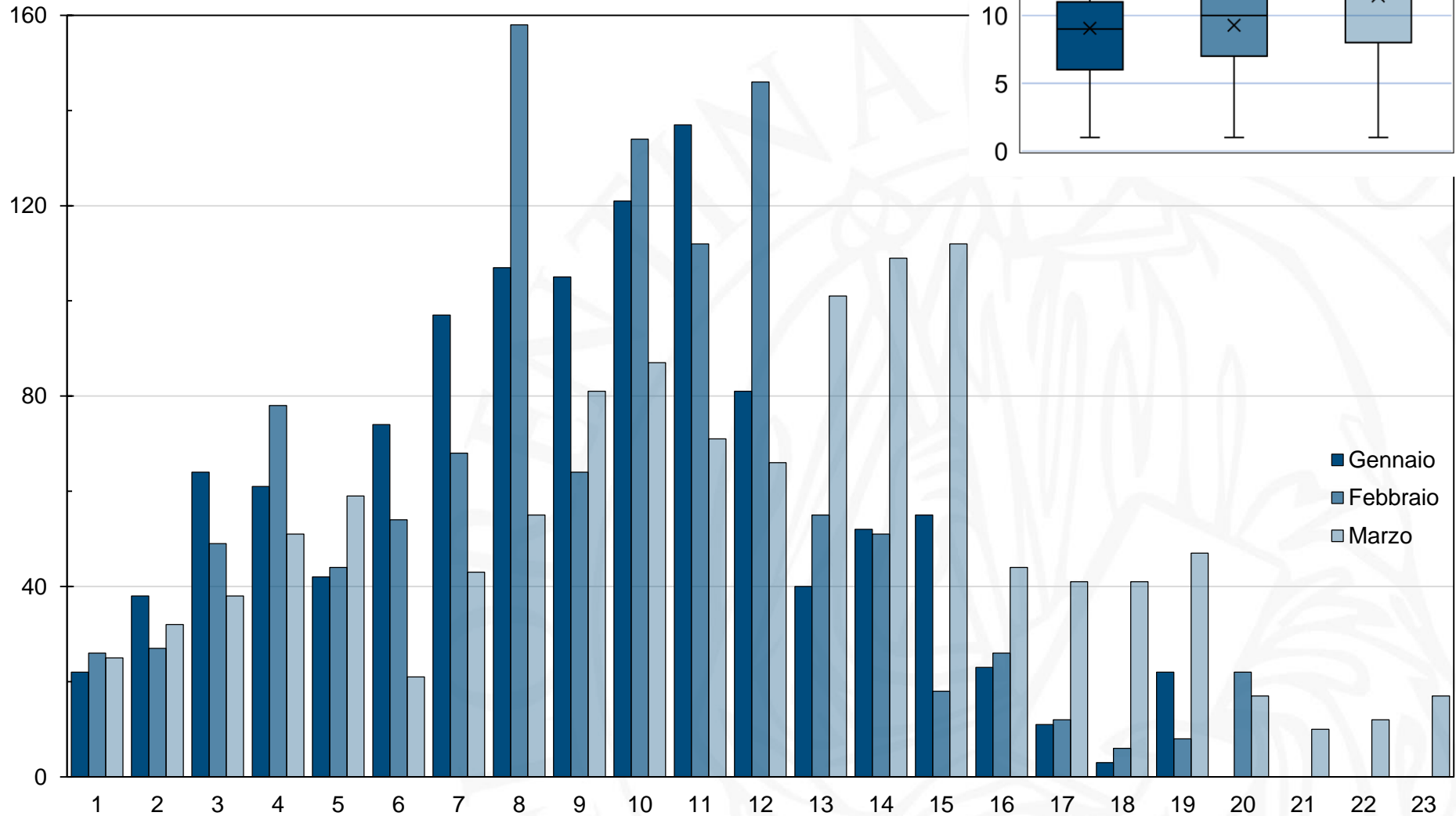
9,3

**Marzo**

%PLA<sub>1+</sub> 80,7





MGLA 11,4

## Personale in LA per numero di giornate



## Dispositivi distribuiti al PTA per il Lavoro Agile

A tendere i dati si riferiranno ai dispositivi distribuiti al netto delle restituzioni o dismissioni.

DISPOSITIVI	Dati forniti da AIGSII per l'Amministrazione centrale			Dati forniti da Dipartimenti e Scuole			TOTALE
	Marzo- Dicembre 2020	Gennaio- Marzo 2021	TOTALE	Marzo- Dicembre 2020	Gennaio- Marzo 2021	TOTALE	
 Cuffie	170	189	<b>359</b>	266	55	<b>321</b>	<b>680</b>
 Portatili	199	0	<b>199</b>	172	49	<b>221</b>	<b>420</b>
 Router Wi-fi	30	3	<b>33</b>	0	0	<b>0</b>	<b>33</b>
 Webcam	90	130	<b>220</b>	319	39	<b>358</b>	<b>578</b>