

I° PROVA
PRATICA e
SCRITTA

1) Sviluppare, al livello definitivo, uno stralcio della documentazione grafica di progetto di un edificio dato, verificandone la compatibilità con l'area di ristrutturazione urbanistica posta nel Comune di Firenze (C2, art. 36 NTA) sulla base dei seguenti allegati: pianta tipo delle unità (b), planimetria del lotto (c), un'ipotesi plani-volumetrica di utilizzo dello stesso (d). Lo stralcio del progetto va redatto in modo che possa far parte della documentazione per il conseguimento delle autorizzazioni amministrative relative ad un intervento promosso da privati investitori internazionali.

Nota 1, dalle NTA del Comune di Firenze:

Art. 36 - Sottozone C2: di ristrutturazione urbanistica

36.1 Tali sottozone comprendono le parti del territorio comunale, destinate alla trasformazione degli insediamenti esistenti mediante ristrutturazione urbanistica. In tali zone il P.R.G. si attua mediante P.U.E., oppure per intervento diretto, (progetto unitario convenzionato), nei casi in cui il Piano stabilisce in maniera particolareggiata la disciplina di uso e di intervento.

36.2 Le sottozone C2 in cui il P.R.G. si attua mediante intervento diretto (Progetto unitario convenzionato), e quelle in cui il P.R.G. si attua mediante P.U.E. sono delimitate, nelle planimetrie di P.R.G., con appositi perimetri, all'interno dei quali sono indicati gli spazi pubblici destinati a strade e piazze. Nella planimetria 1:10.000, che costituisce parte integrante delle presenti Norme (capacità insediativa del P.R.G.) sono riportate le zone C2 nonché, in apposita tabella, i valori massimi della volumetria V_t e della superficie utile lorda S_u realizzabili, delle rispettive aliquote di competenza pubblica e privata, nonché le funzioni e attrezzature previste e la superficie minima delle aree da cedere gratuitamente al Comune per strade, piazze, verde e attrezzature pubbliche (Ss).
L'aliquota dei volumi e delle superfici destinati alle residenze è di norma fissata nel 40% ove non diversamente stabilito dall'allegato n° 1 Capacità insediativa del Piano. Tale aliquote può essere modificata in sede di convenzione.

36.3 Prima dell'approvazione del P.U.E. o del progetto unitario convenzionato, è ammessa la realizzazione di opere pubbliche, previa approvazione dei progetti esecutivi da parte del Consiglio Comunale.

36.4 L'edificabilità privata e/o pubblica, prevista nelle aree classificate quali sottozone C2, deve essere riservata alla funzione residenziale ed ai servizi primari ad essa connessi. ...omissis.

Prova scritta:

1.1) Sviluppare uno stralcio della relazione di progetto motivando gli sviluppi svolti.

2) In base alla planimetria data b) ri-elaborare e completare la pianta 1:50, la sezione 1:20 della facciata ed un dettaglio esecutivo 1:5 in gronda dell'edificio con copertura piana, tenendo conto che si devono realizzare con una struttura in acciaio e muratura di tamponamento.

Prova scritta:

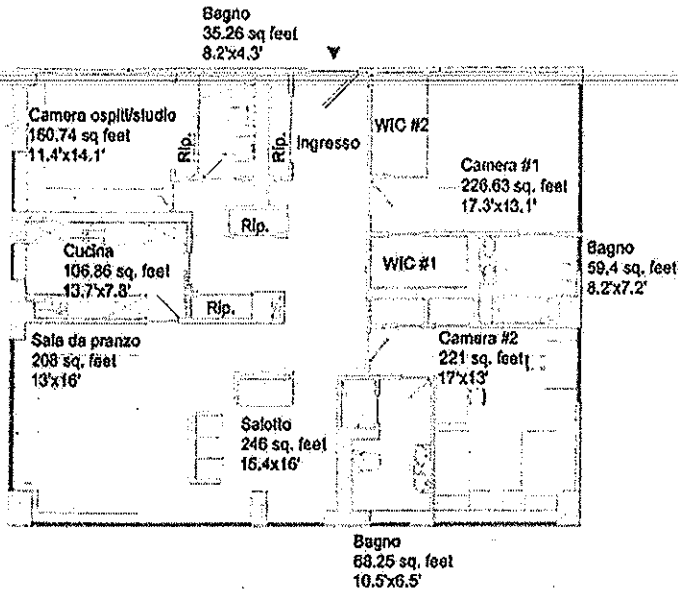
2.1) Redigere una relazione motivando gli sviluppi tecnologici eseguiti.

3) In base alla planimetria b) effettuare un frazionamento in due unità, ipotizzando il classamento catastale ed il computo metrico dei lavori da effettuare.

Prova scritta:

3.1) Redigere una relazione motivando gli sviluppi svolti.

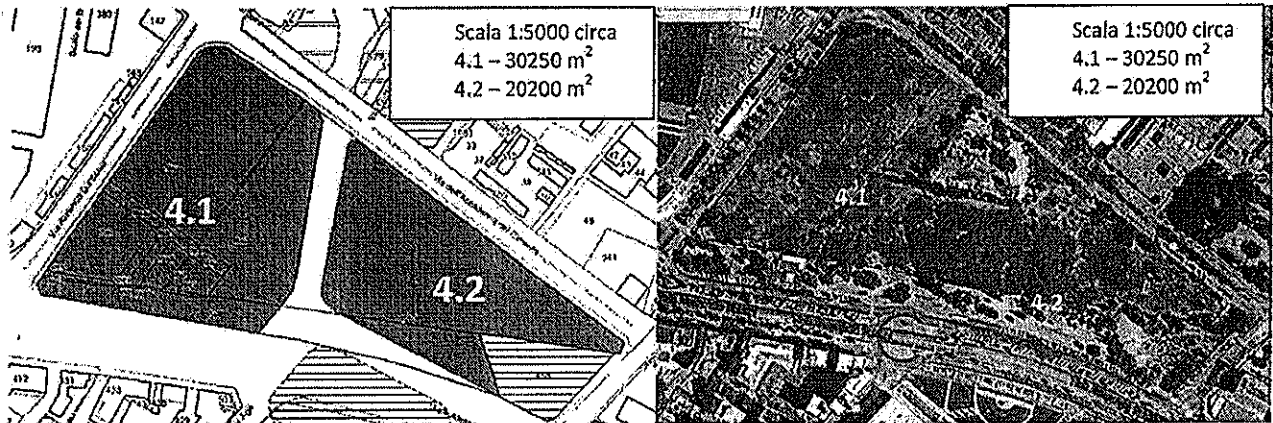
b) Pianta unità tipo



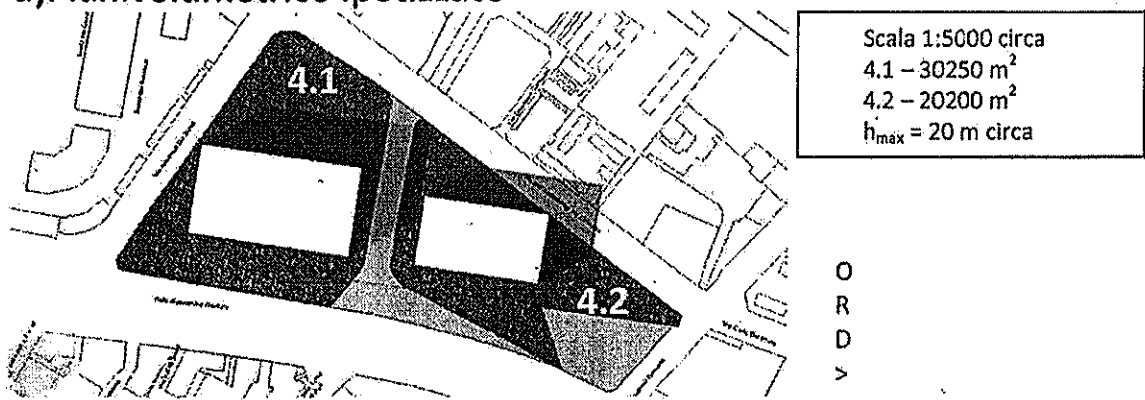
Scala 1:200 circa
 1 m = 3.28 feet
 1 foot = 0.3048

c) Planimetria lotto

4 – Via Almerico da Schio/Via dell'Accademia del Cimento



d) Planivolumetrico ipotizzato



Esame di Stato per l'abilitazione all'esercizio della professione di Architetto
Sez. B/Settore Architettura
Il sessione 2013

2a PROVA SCRITTA
(scegliere uno dei seguenti temi)
(massimo 4 facciate di foglio protocollo)

1

Fini della progettazione nelle norme italiane; caratteristiche del progetto in rapporto all'iter autorizzativo per il rilascio dei permessi da parte degli enti preposti. Indicare le norme di riferimento e le prescrizioni per la documentazione del progetto.

2

Disposizioni in materia di qualificazione degli esecutori di lavori. Ambito d'applicazione delle disposizioni, requisiti, attestazioni e controlli.

3

Opportuni metodi di sviluppo e produzione della documentazione di progetto: indicare strumenti e tecnologie oggi disponibili.