

Verifica della preparazione personale (Studenti con media ponderata minore o uguale a 92/110)

ISTRUZIONI

La prova di ammissione consiste in una prova scritta che verifica le competenze, le attitudini e le motivazioni dello studente rispetto ai contenuti e agli obiettivi formativi dello specifico Corso di Laurea Magistrale, attraverso una serie di quesiti/analisi a risposta aperta, basati sulla lettura critica di una documentazione (testi, fotografie, disegni) fornita nel momento della prova.

La prova tenderà a verificare le conoscenze nelle aree tematiche di base previste dal percorso di Laurea triennale in Scienze dell'Architettura classe L-17.

- La prova è costituita da **5 domande**.
- A ogni domanda è attribuito un **punteggio da 0 a 20**.
- Per superare la prova occorre raggiungere il **punteggio minimo di 60/100**
- Per le risposte si deve utilizzare una penna indelebile, per schizzi e disegni è consentito l'uso della matita.
- Le risposte devono essere scritte nello spazio bianco appositamente lasciato nella pagina.
- Al termine della prova tutti i fogli consegnati (domande e immagini) dovranno essere inseriti nuovamente nella busta fornita, la quale dovrà essere richiusa e consegnata alla Commissione insieme a questo foglio con il nome e gli estremi del candidato.

Il tempo totale per lo svolgimento della prova è **di 2 ore**, a partire dall'apertura delle buste.

Nome

Cognome

Laureato presso l'Università di

– Titolo di Laurea classe L17 (DM 270)

– Titolo di Laurea classe 4 (DM509)

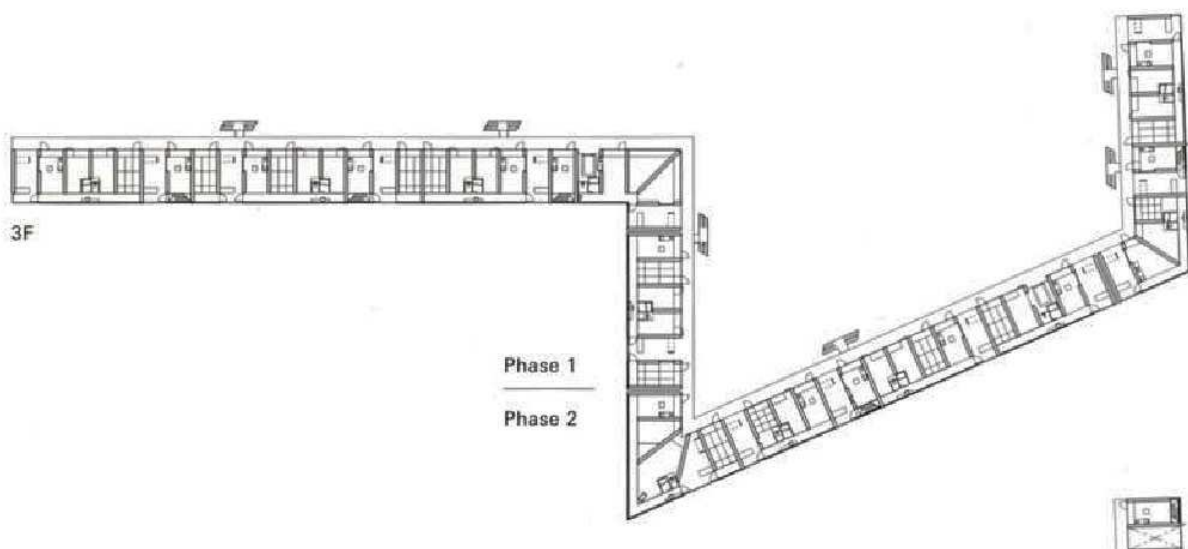
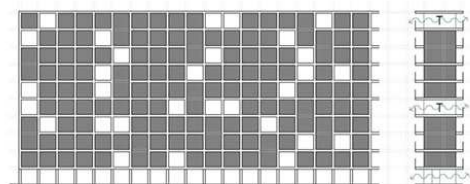
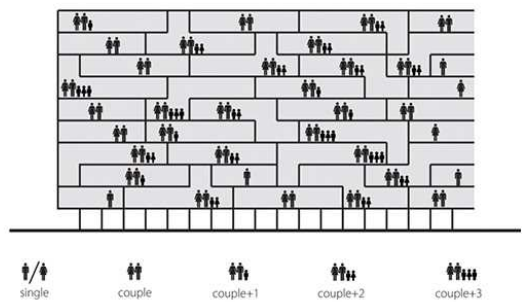
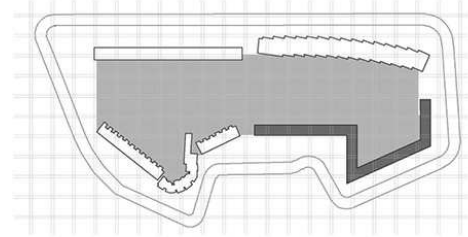
Media ponderata degli esami

Domanda 1

Nell'ambito del dibattito contemporaneo sul futuro della città è ricorrente il concetto di "metro cubo zero": se ne illustri sinteticamente il significato.

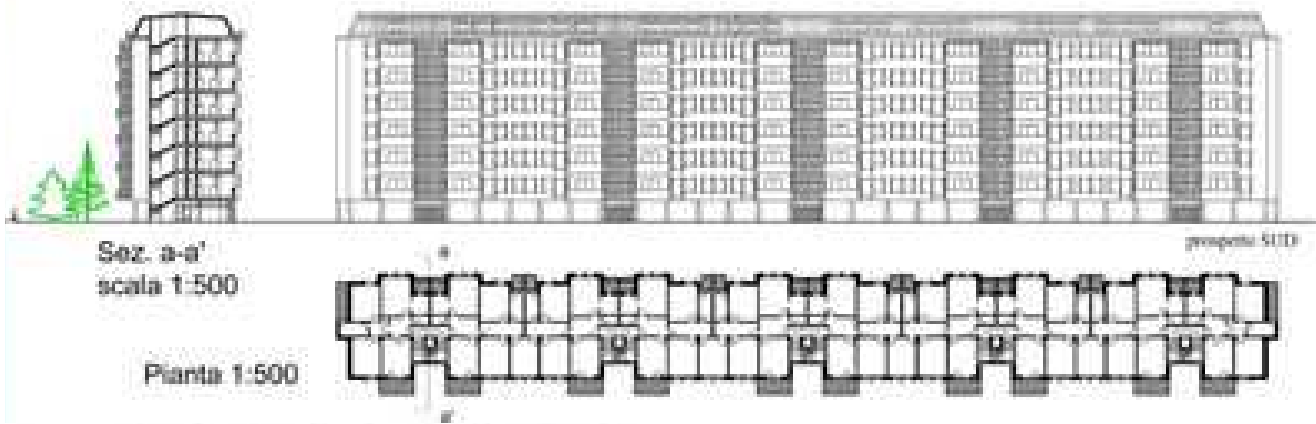
Domanda 2

Con riferimento all'edificio illustrato nelle immagini riportate di seguito, si produca una lettura critica sintetica dei caratteri tipologici distributivi. A questo si aggiungano, in riferimento al tema della residenza ad alta densità (cui appartiene l'edificio illustrato), alcune citazioni di esempi appartenenti all'architettura del XX secolo evidenziando eventuali elementi di affinità con l'edificio in questione.



Domanda 3

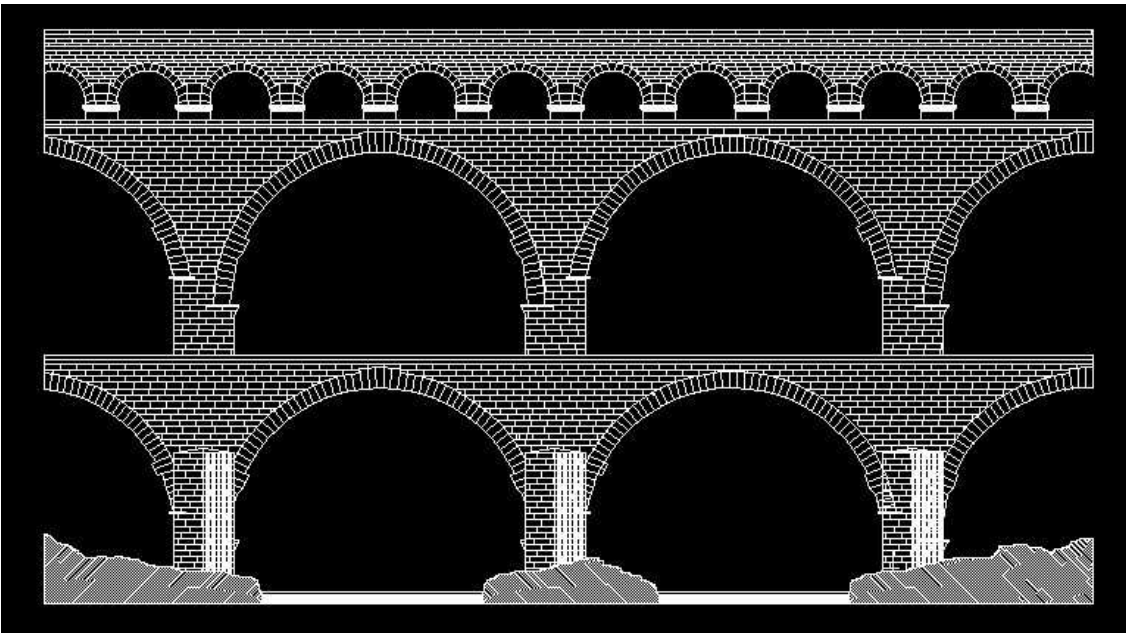
Considerando il periodo in cui è stato realizzato l'edificio, illustrato nelle immagini seguenti, si ipotizzi di intervenire ai fini di un miglioramento delle prestazioni energetiche e ambientali dell'edificio descrivendo quali potrebbero essere le strategie e le relative tecnologie con caratteristiche di compatibilità rispetto all'esistente.



Prospetto sud

Domanda 4

Con riferimento alle immagini di un antico acquedotto romano, di seguito riportate, fornire le motivazioni di carattere statico, materico e morfologico che hanno determinato tale tipologia strutturale.



Domanda 5

Con riferimento alle immagini riportate di seguito rappresentare con uno schizzo (sezione o assonometria) il dettaglio della soluzione tecnologica del sistema di facciata in vetro descrivendo le caratteristiche e le prestazioni funzionali degli elementi che lo compongono.

