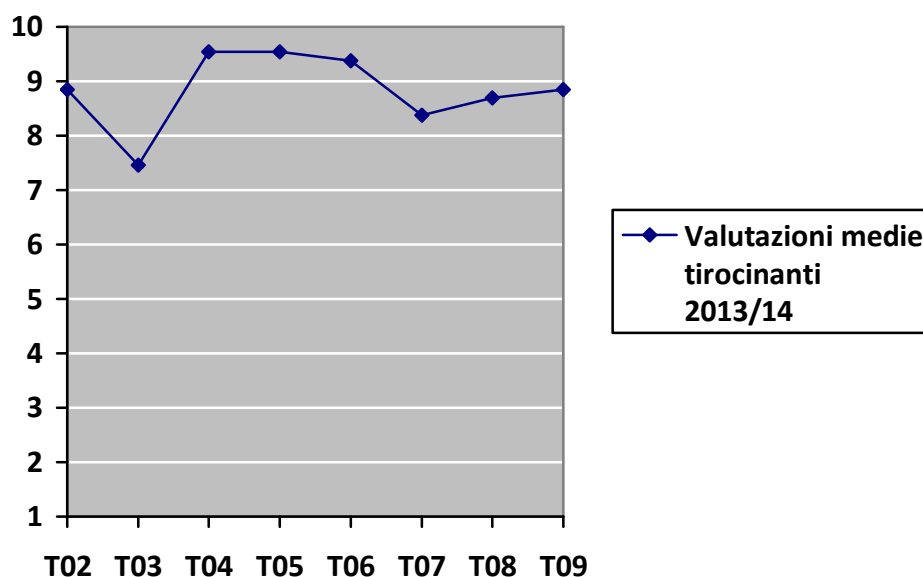


Valutazione finale dei tirocini
Corso di Laurea in Pianificazione e progettazione della città e del territorio
a.a. 2013/14

Questionario tirocinante

T01 Prima di iniziare l'esperienza di tirocinio, riteneva tale attività:	Nr. risposte	% Risposte
1 - Necessaria solo per ottenere i crediti previsti nel piano di studi	-	-
2 - Necessaria perché collegata al lavoro di tesi	-	-
3 - Utile per fare esperienza nel mondo del lavoro	8	61.54
4 - Utile per facilitare l'ingresso nel mondo del lavoro	-	-
5 - Utile per testare l'efficacia delle competenze acquisite durante gli studi universitari	2	15.38
6 - Utile per incrementare le competenze ed abilità possedute	3	23.08

Esprima un giudizio (su una scala da 1 a 10) circa i seguenti aspetti:	Nr. Risposte con valutazione < 6	Nr. Risposte con valutazione >=6	Valutazione media
T02 Coerenza tra progetto formativo e attività svolta durante il tirocinio	-	13	8.85
T03 Rapporti con il tutor universitario	2	11	7.46
T04 Rapporti con il tutor aziendale	-	13	9.54
T05 Rapporti con gli addetti dell'ente/azienda	-	13	9.54
T06 Ambiente di lavoro	-	13	9.38
T07 Accrescimento delle proprie competenze ed abilità	-	13	8.38
T08 Impiego delle competenze acquisite durante il corso di studi	-	13	8.69
T09 Giudizio complessivo	-	13	8.85



T10 L'ente/azienda rispetta il principio secondo cui i tirocinanti non possono sostituire i contratti a termine nei periodi di picco delle attività e non possono essere utilizzati per sostituire il personale dell'azienda nei periodi di malattia, maternità o ferie nè per ricoprire ruoli necessari all'organizzazione aziendale?	Nr. risposte	% Risposte
Si	12	92.31
No	1	7.69

T11 Alla luce dell'esperienza maturata, ritiene il tirocinio svolto:	Nr. risposte	% Risposte
Utile SOLO per ottenere i crediti previsti nel piano di studi	1	7.69
Utile SOLO per incrementare le competenze ed abilità	1	7.69
Utile SOLO per incrementare le prospettive occupazionali	-	-
Utile per incrementare sia le competenze che le prospettive occupazionali	11	84.62

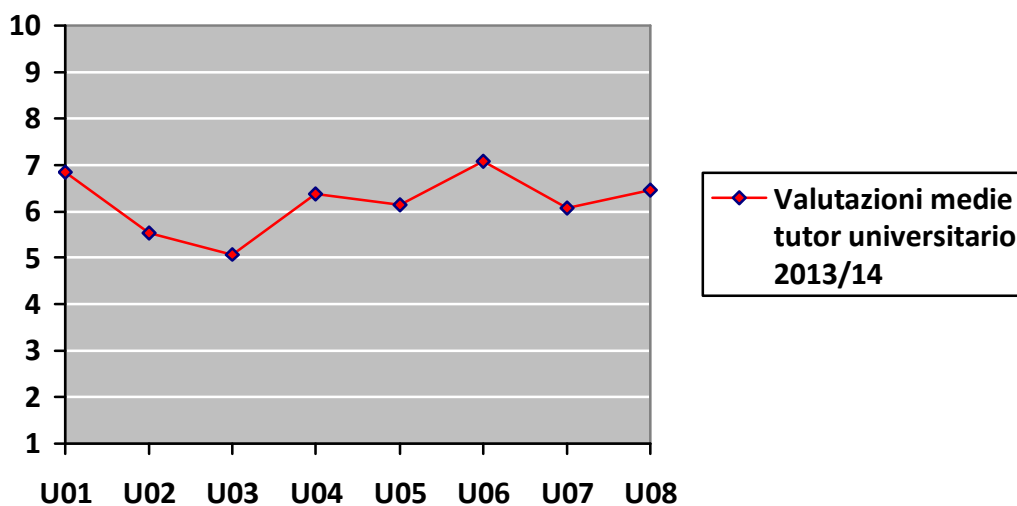
T12 L'ente/azienda ha previsto forme di compenso (rimborso spese, buoni pasto, ecc.) per lo svolgimento delle attività di tirocinio?	Nr. risposte	% Risposte
Si	-	
No	13	100

T13 L'ente/azienda si è dimostrato interessato a proseguire il rapporto di lavoro?	Nr. risposte	% Risposte
Si	1	7.69
No	12	92.31

T14 Se sì, con quale forma contrattuale?	Nr. risposte	% Risposte
Contratto di lavoro a tempo indeterminato	-	-
Contratto di lavoro a tempo determinato	-	-
Co.co.co.	-	-
Collaborazione occasionale	-	-
Collaborazione a progetto	1	100
Incarico professionale	-	-

Questionario tutor universitario

Esprima un giudizio (su una scala da 1 a 10) circa i seguenti aspetti:	Nr. risposte con valutazione < 6	Nr. risposte con valutazione >=6	Valutazione media
U01 Coerenza tra progetto formativo e attività svolta durante il tirocinio	1	12	6.85
U02 Rapporti con il tirocinante	8	5	5.54
U03 Rapporti con il tutor aziendale	12	1	5.08
U04 Utilizzo delle competenze acquisite all'università	-	13	6.38
U05 Accrescimento delle proprie competenze e abilità	2	11	6.15
U06 Autonomia nell'organizzazione della propria attività	-	13	7.08
U07 Utilità dell'esperienza ai fini delle prospettive occupazionali	4	9	6.08
U08 Giudizio complessivo	1	12	6.46



Questionario tutor aziendale

	Nr. risposte con valutazione < 6	Nr. risposte con valutazione >=6	Valutazione media
A01 Per l'Ente/Azienda che rappresenta, su una scala da 1 a 10, quanto sono considerate utili le attività di tirocinio?	2	11	8.54
Esprima un giudizio (su una scala da 1 a 10) circa i seguenti aspetti:			
A02 Coerenza tra progetto formativo e attività svolta durante il tirocinio	-	13	8.92
A03 Rapporti con il tirocinante	-	13	9.31
A04 Rapporti con il tutor universitario	1	12	7.31
A05 Rapporti con l'Ufficio di Ateneo deputato alla gestione dei tirocini	-	13	8.08
A06 Motivazione del tirocinante	-	13	9
A07 Capacità di lavorare in gruppo	-	13	9.08
A08 Capacità di adattamento	-	13	9.15
A09 Capacità nel risolvere problemi	-	13	9.08
A10 Preparazione dei tirocinanti in termini di formazione ricevuta	1	12	8.61
A11 Giudizio complessivo	-	13	9.08
A12 Su una scala da 1 a 10, come giudica questa esperienza di tirocinio ai fini di un futuro inserimento nell'organico dell'Ente/Azienda che rappresenta?	2	11	7.92

