

CODIGO INFORME:
PR-RIL-01-B5-112-A-01
DESCRIPCIÓN INFORME
BLOQUE 5 - Paredes 42, 43, 44 y 55

Levantamiento digital y restitución 2D/3D

Responsable científico: Prof. Alessandro Merlo
Colaboradores:
Arq. Francesco Frullini
Ph.D. Arq. Gaia Lavorati
Arq. Giulia Lazzari
Arq. Elisa Luzzi
Arq. Michela Notarnicola

Diagnóstico de las alteraciones y degradaciones

Responsable científico: Prof. Susanna Cascia
Colaboradores:
Ph.D. Arq. Stefania Aimar
Ph.D. Arq. Leonardo Germani
Arq. Francesco Pisani
Ph.D. Arq. Salvatore Zocco

Análisis de la inestabilidad

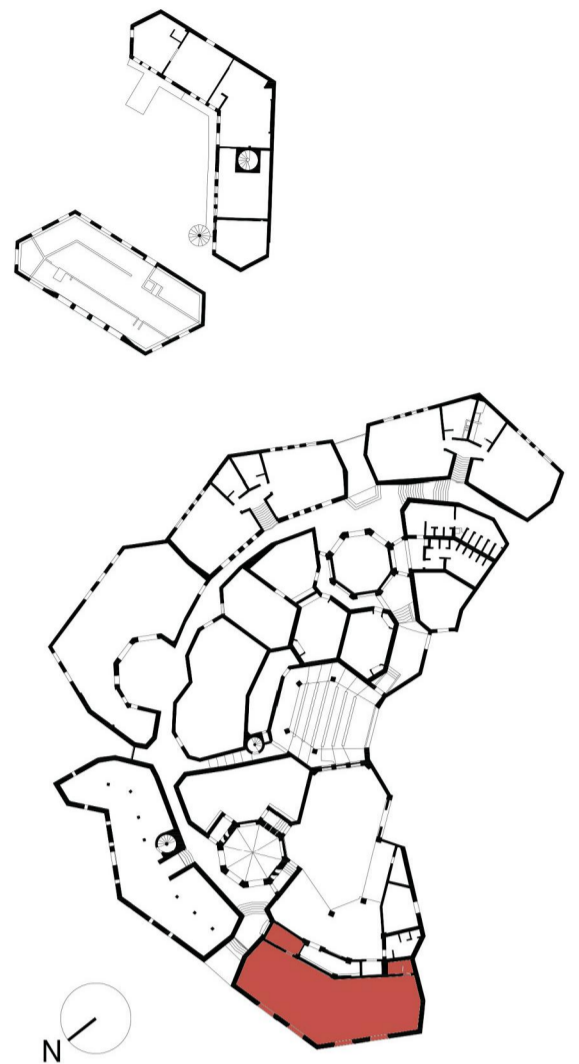
Responsable científico: Prof. Michele Paradiso
Colaboradores:
Lic. Marco Alternura
Prof. Stefano Galassi
Arq. Sara Garuglieri

Técnicas e instrumentos para la gestión de obras de restauración y consolidación

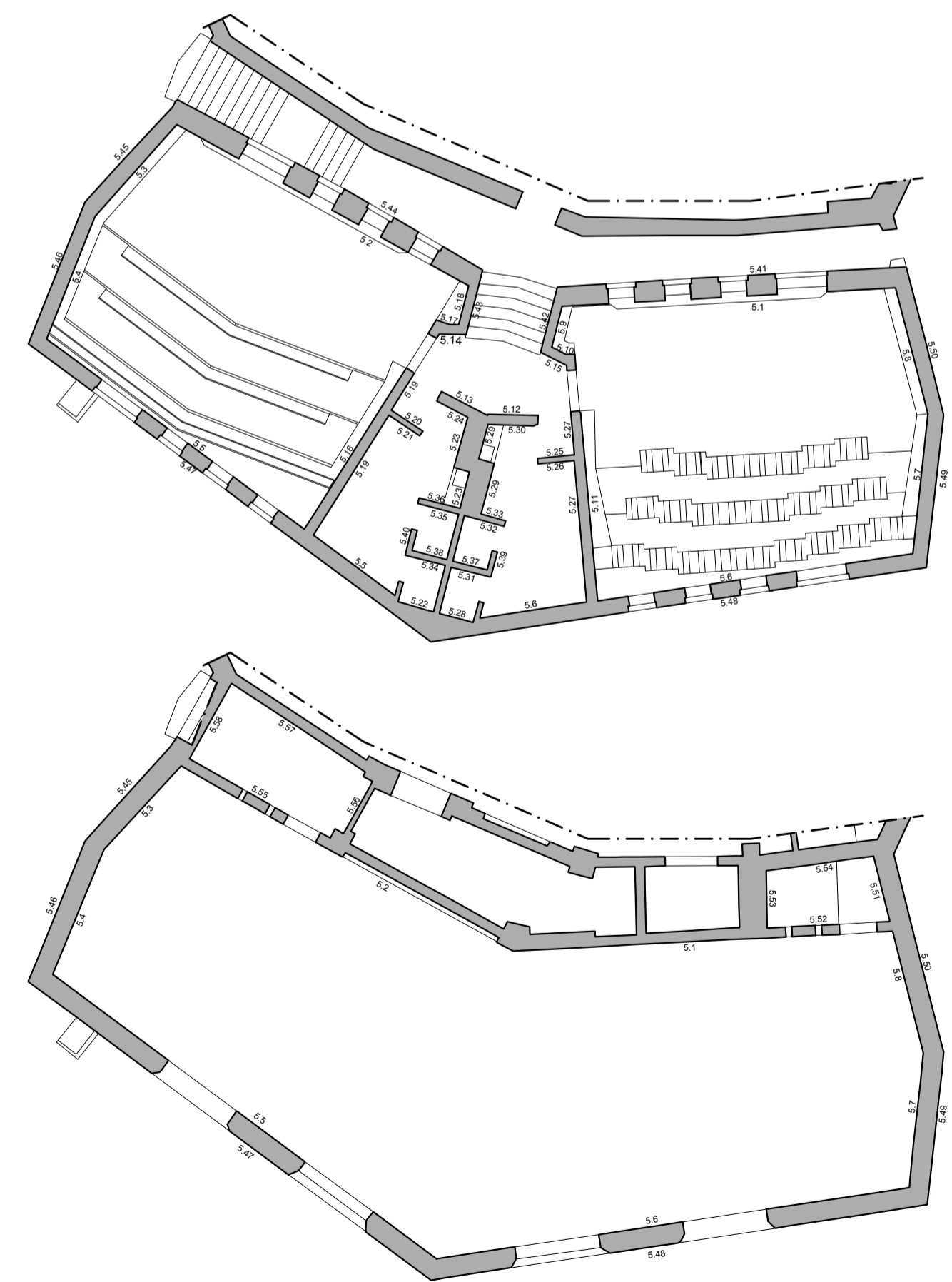
Responsable científico: Prof. Saverio Mecca
Colaboradores:
Prof. Letizia Dipasquale
Ing. Vito Getuli

Modelo de información de la construcción (BIM)

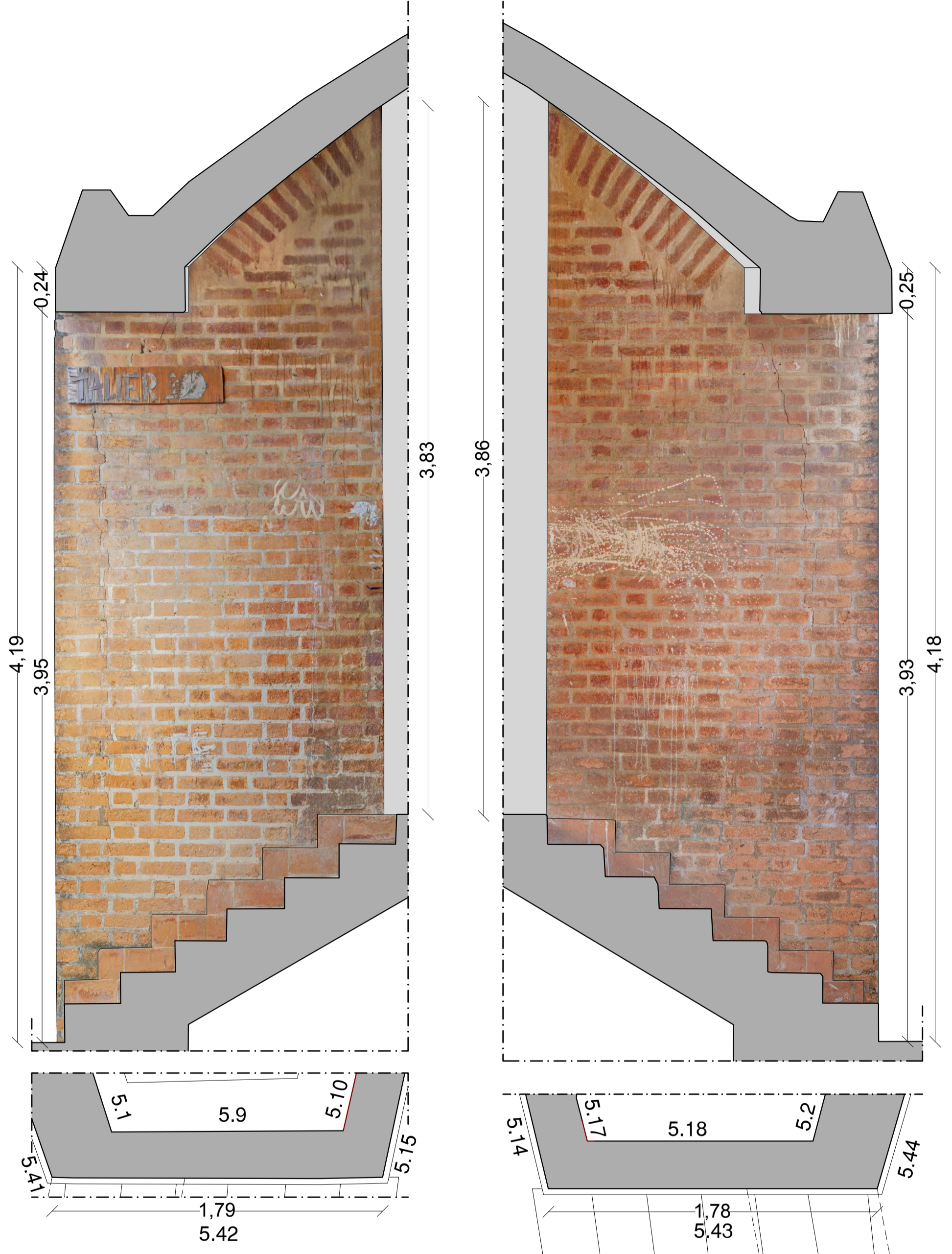
Responsable científico: Prof. Carlo Biagini
Colaborador:
Ph.D. Ing. Vincenzo Donato



escala : 1:20
Tamaño: A1
0 5 10 15 20 m



Porción de fotoplano a sustituir
 Falta de datos



Pared 42

Pared 43

4.60
2.97
0.21
0.73
0.29 / 0.40

Paredes 44 y 55



6.65
7.29
0.26 / 0.38