

CODIGO INFORME:  
**PR-RES-02-B10-191-C-01**  
 DESCRIPCIÓN INFORME  
**BLOQUE 10 - Paredes 26 y 27**

**Levantamiento digital y restitución 2D/3D**

Responsable científico: Prof. Alessandro Merio  
 Colaboradores  
 Arq. Francesco Frullini  
 Ph.D. Arq. Gaia Lavoratti  
 Arq. Giulia Lazzari  
 Arq. Elisa Luzzi  
 Arq. Michela Notarnicola

**Diagnostico de las alteraciones y degradaciones**

Responsable científico: Prof. Susanna Caccia  
 Colaboradores  
 Ph.D. Arq. Stefania Almar  
 Ph.D. Arq. Leonardo Germani  
 Arq. Francesco Pisani  
 Ph.D. Arq. Salvatore Zocco

**Análisis de la inestabilidad**

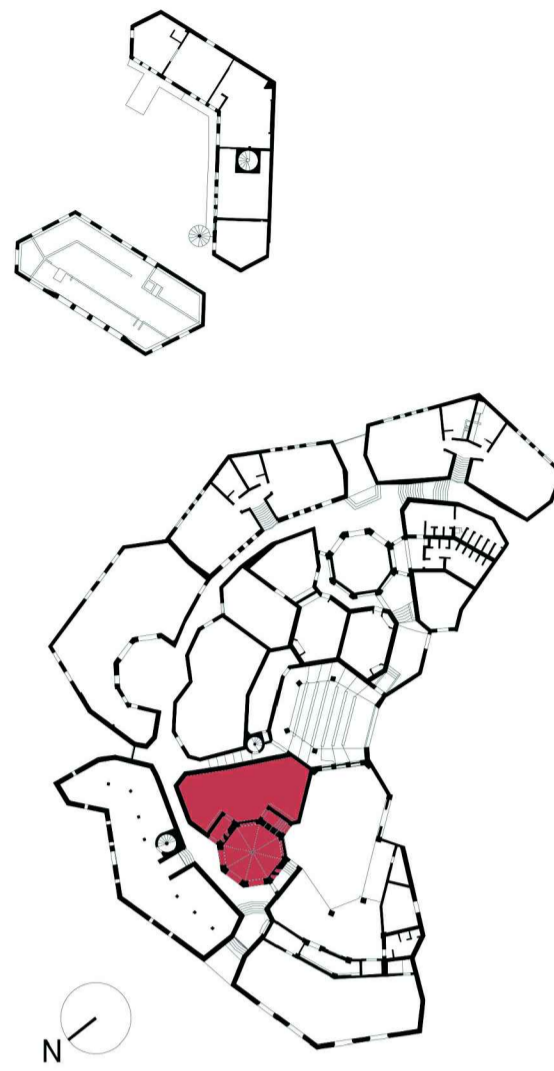
Responsable científico: Prof. Michele Paradiso  
 Colaboradores  
 Lic. Marco Altemura  
 Prof. Stefano Galassi  
 Arq. Sara Garuglieri

**Técnicas e instrumentos para la gestión de obras de restauración y consolidación**

Responsable científico: Prof. Saverio Mecca  
 Colaboradores  
 Prof. Letizia Dipasquale  
 Ing. Vito Getuli

**Modelo de información de la construcción (BIM)**

Responsable científico: Prof. Carlo Biagini  
 Colaborador  
 Ph.D. Ing. Vincenzo Donato



escala : 1:20  
 Tamaño: A1  
 0 5 10 15 20 m



**Lista de degradaciones y alteraciones | fichas técnicas | intervenciones**

Operaciones preliminares

- Inspección del soporte
- Protección del soporte
- Perforación del soporte con medios mecánicos

Integración / restablecimiento

- Integración / restablecimiento de la textura de la pared
- Replanteo de perforación de apoyo
- Integración / restablecimiento de elementos estructurales

Limpeza

- Remoción de agregados y elementos incompatibles
- Remoción manual con equipo adecuado
- Limpeza con sopleo en fibra vegetal (palm) o nylon

Preconsolidación / Consolidación

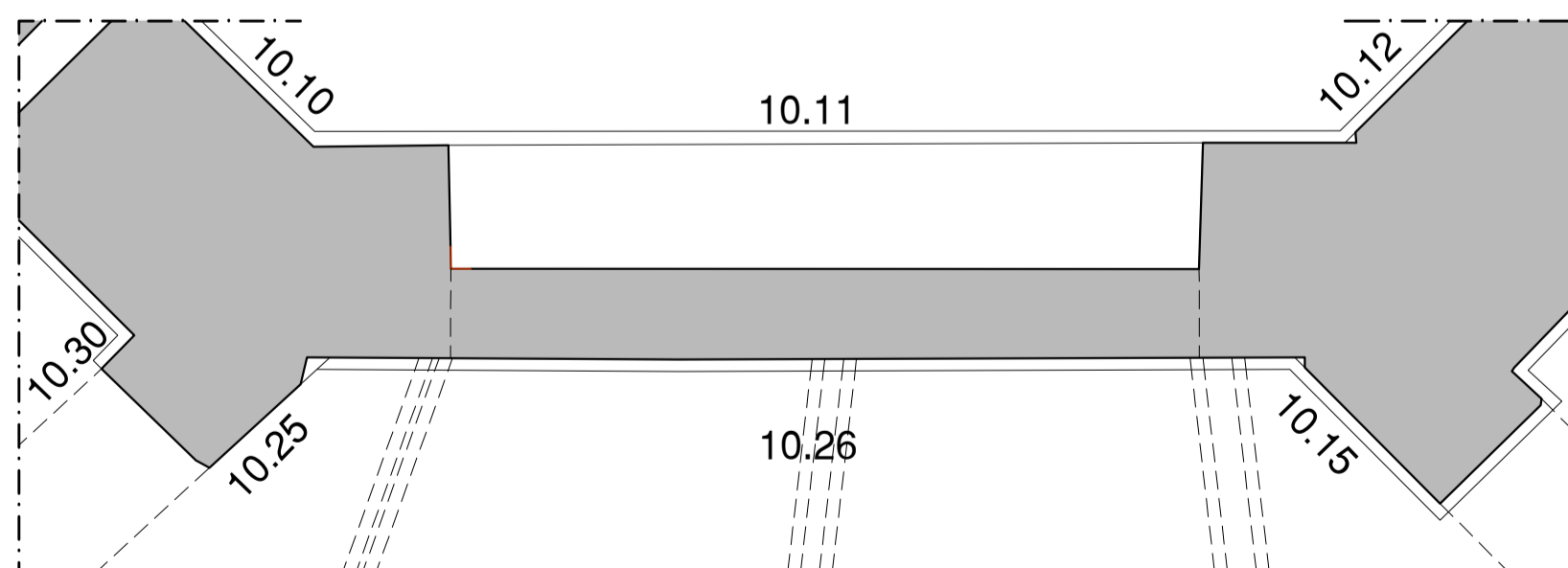
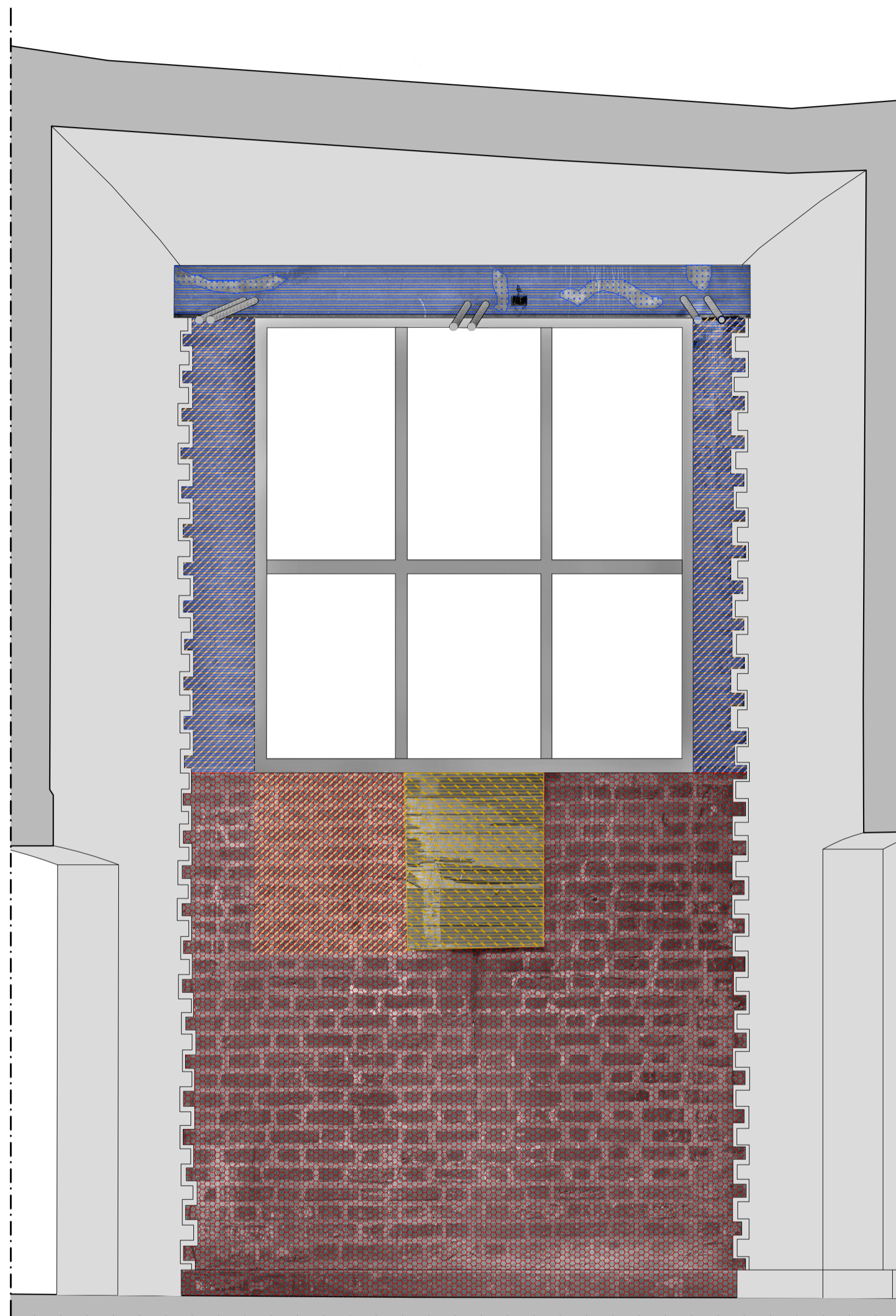
- Aplicación de silicato de etilo / resinas / lechada de cal

Protección

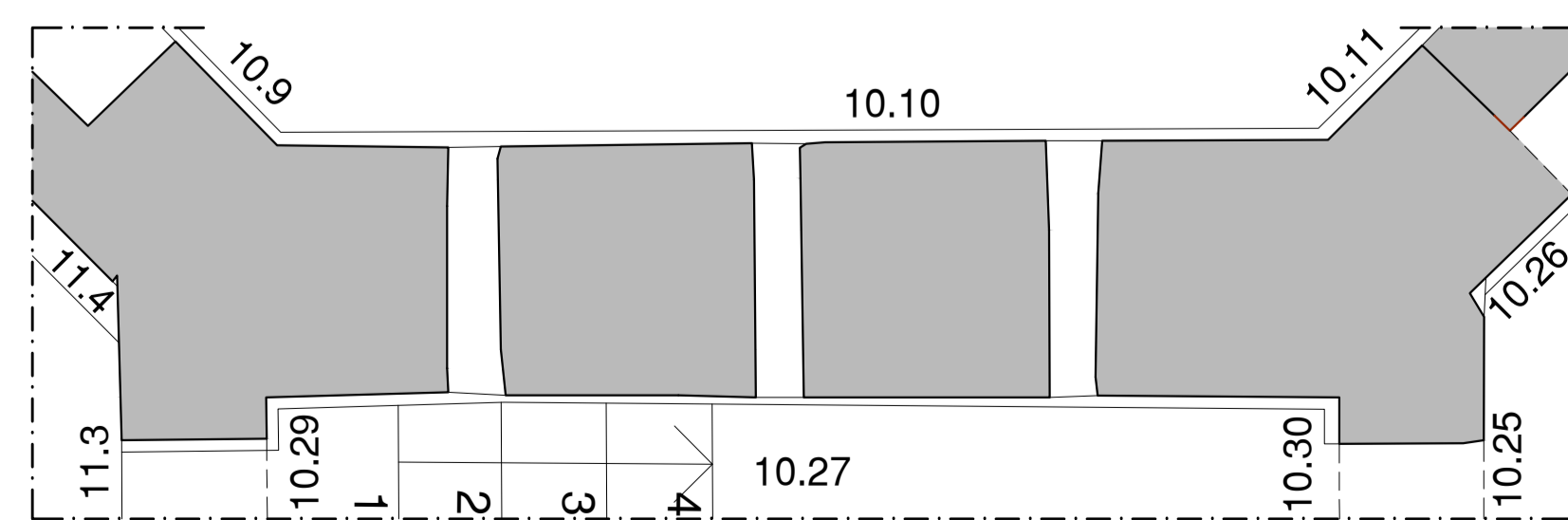
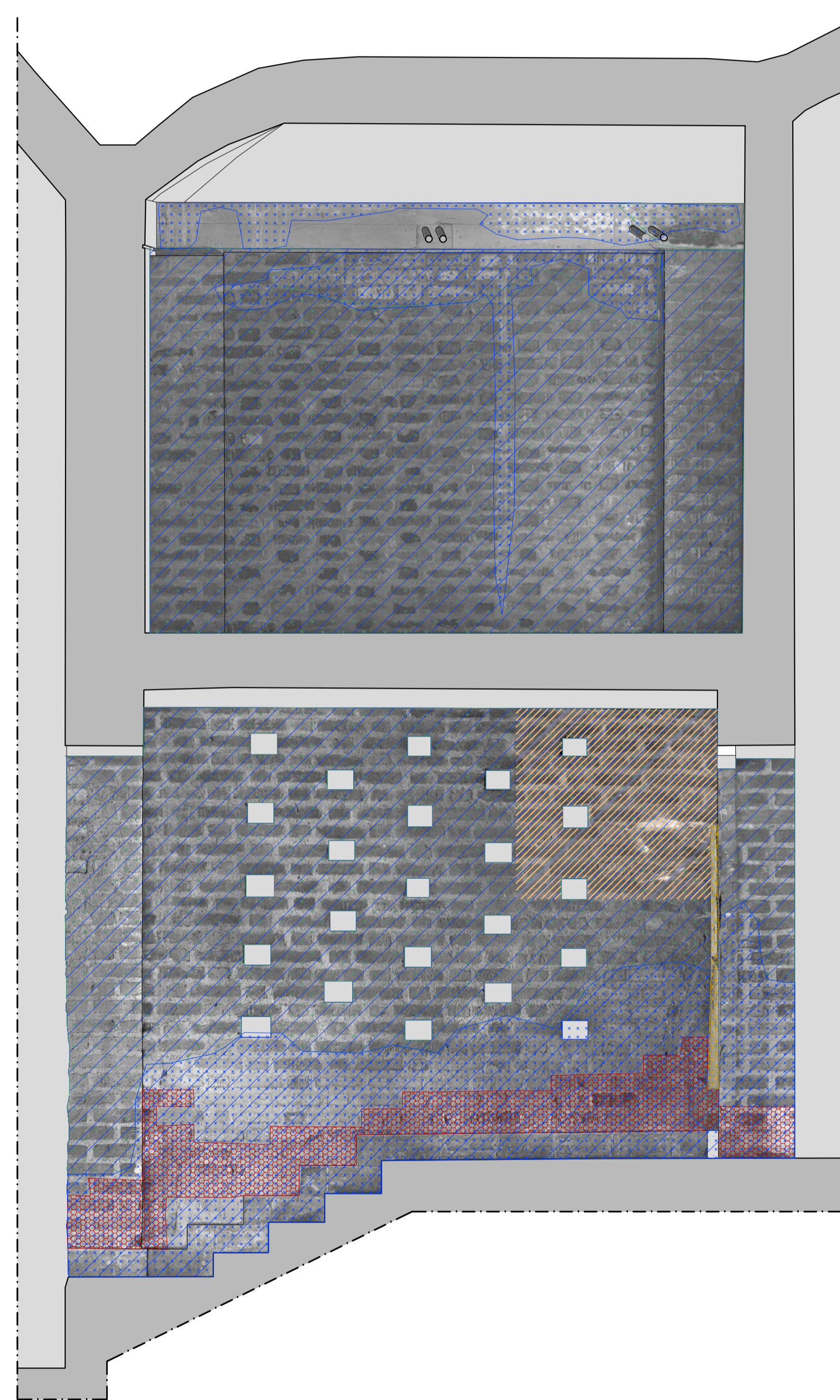
- Barra contra la humedad por capilaridad ascendente
- Aplicación de hidrorepelente no filtrante

Other icons: Corte de vegetación, Aplicación de zoccos mediante inyección, Eliminación del sistema raíz, Aplicación de aguijones-huercos.

RMZ 02	RMZ 02	CSD 01	CSD 02	INT 02	PLT 01	PLT 02	PLT 03	PLT 02	PLT 02	DMP 01	DSZ 01	DSZ 02
[Icon]	[Icon]	[Icon]	[Icon]	[Icon]	[Icon]	[Icon]	[Icon]	[Icon]	[Icon]	[Icon]	[Icon]	[Icon]
CSD 01	CSD 01	INT 02	INT 04	PLT 02	PLT 02	PLT 02	PLT 02	PLT 02	PLT 02	INT 06	DSZ 04	INT 03
[Icon]	[Icon]	[Icon]	[Icon]	[Icon]	[Icon]	[Icon]	[Icon]	[Icon]	[Icon]	[Icon]	[Icon]	[Icon]
INT 02	INT 04	INT 04	INT 04	PLT 03	PLT 02	PLT 02	PLT 02	PLT 02	PLT 02	INT 06	INT 03	INT 05
[Icon]	[Icon]	[Icon]	[Icon]	[Icon]	[Icon]	[Icon]	[Icon]	[Icon]	[Icon]	[Icon]	[Icon]	[Icon]



**Pared 26**



**Pared 27**