



Proyecto de Cooperación Internacional
¡Que no baje el telón!
 Director de la Componente B: Prof. Saverio Mecca

Diagnostico de las alteraciones y degradaciones
 Responsable científico: Prof. Susanna Caccia
 Colaboradores: Stefania Almar, Leonardo Germani, Francesco Pisani, Salvatore Zocco

CODIGO INFORME:
 PR-RES-02-B13-230-C-01
DESCRIPCIÓN INFORME
 BLOQUE 13 - Pared 10

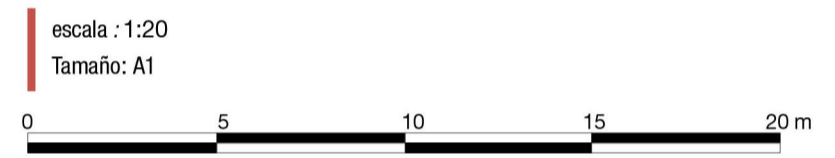
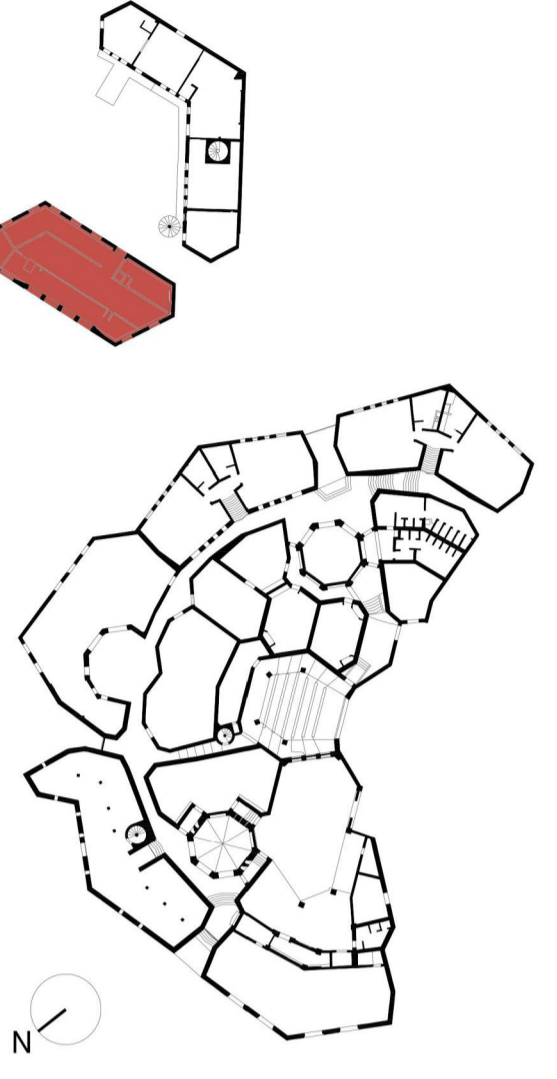
Levantamiento digital y restitución 2D/3D
 Responsable científico: Prof. Alessandro Mero
 Colaboradores: Arq. Francesco Frullini, Ph.D. Arq. Gaia Lavoratti, Arq. Giulia Lazzari, Arq. Elisa Luzzi, Arq. Michela Notarnicola

Diagnostico de las alteraciones y degradaciones
 Responsable científico: Prof. Susanna Caccia
 Colaboradores: Ph.D. Arq. Stefania Almar, Ph.D. Arq. Leonardo Germani, Arq. Francesco Pisani, Ph.D. Arq. Salvatore Zocco

Análisis de la inestabilidad
 Responsable científico: Prof. Michele Paradiso
 Colaboradores: Lic. Marco Altamura, Prof. Stefano Galassi, Arq. Sara Garuglieri

Técnicas e instrumentos para la gestión de obras de restauración y consolidación
 Responsable científico: Prof. Saverio Mecca
 Colaboradores: Prof. Letizia Dipasquale, Ing. Vito Getul

Modelo de información de la construcción (BIM)
 Responsable científico: Prof. Carlo Biagini
 Colaborador: Ph.D. Ing. Vincenzo Donato



Lista de degradaciones y alteraciones | fichas técnicas | intervenciones

Operaciones preliminares

- Inspección del soporte
- Protección del soporte
- Purificación del soporte por medio mecánico
- Integración / restablecimiento

Limpieza

- Remoción de suciedad y barnices incompatibles
- Limpieza con chorro de agua
- Limpieza con vapor en seco
- Eliminación de residuos de obra

Preconsolidación / Consolidación

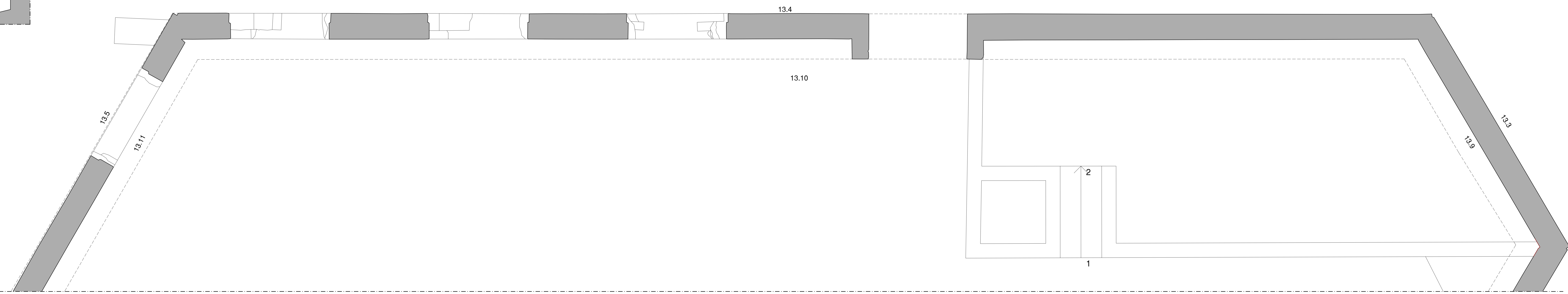
- Preparación de la superficie con morteros compatibles
- Preparación de la superficie con morteros compatibles
- Preparación de la superficie con morteros compatibles

Protección

- Defensa contra la humedad por capilaridad ascendente
- Defensa contra la humedad por capilaridad ascendente
- Defensa contra la humedad por capilaridad ascendente

Legend:

- RMZ 02
- RMZ 03
- CSD 01
- CSD 02
- INT 01
- INT 02
- INT 03
- INT 04
- INT 05
- INT 06
- INT 07
- INT 08
- INT 09
- INT 10
- INT 11
- INT 12
- INT 13
- INT 14
- INT 15
- INT 16
- INT 17
- INT 18
- INT 19
- INT 20
- INT 21
- INT 22
- INT 23
- INT 24
- INT 25
- INT 26
- INT 27
- INT 28
- INT 29
- INT 30
- INT 31
- INT 32
- INT 33
- INT 34
- INT 35
- INT 36
- INT 37
- INT 38
- INT 39
- INT 40
- INT 41
- INT 42
- INT 43
- INT 44
- INT 45
- INT 46
- INT 47
- INT 48
- INT 49
- INT 50
- INT 51
- INT 52
- INT 53
- INT 54
- INT 55
- INT 56
- INT 57
- INT 58
- INT 59
- INT 60
- INT 61
- INT 62
- INT 63
- INT 64
- INT 65
- INT 66
- INT 67
- INT 68
- INT 69
- INT 70
- INT 71
- INT 72
- INT 73
- INT 74
- INT 75
- INT 76
- INT 77
- INT 78
- INT 79
- INT 80
- INT 81
- INT 82
- INT 83
- INT 84
- INT 85
- INT 86
- INT 87
- INT 88
- INT 89
- INT 90
- INT 91
- INT 92
- INT 93
- INT 94
- INT 95
- INT 96
- INT 97
- INT 98
- INT 99
- INT 100



Pared 10