

CODIGO INFORME:
PR-RES-02-B2-37-C-01
 DESCRIPCIÓN INFORME
BLOQUE 2 - Paredes 36 y 37

Levantamiento digital y restitución 2D/3D

Responsable científico: Prof. Alessandro Merio
 Colaboradores
 Arq. Francesco Frullini
 Ph.D. Arq. Gaia Lavoratti
 Arq. Giulia Lazzari
 Arq. Elisa Luzzi
 Arq. Michela Notarnicola

Diagnostico de las alteraciones y degradaciones

Responsable científico: Prof. Susanna Caccia
 Colaboradores
 Ph.D. Arq. Stefania Aimar
 Ph.D. Arq. Leonardo Germani
 Arq. Francesco Pisani
 Ph.D. Arq. Salvatore Zocco

Análisis de la inestabilidad

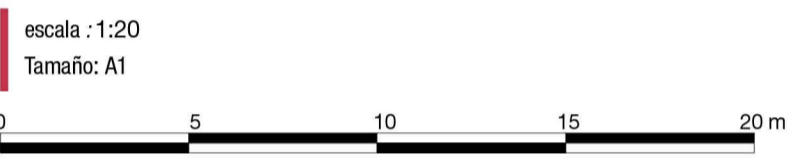
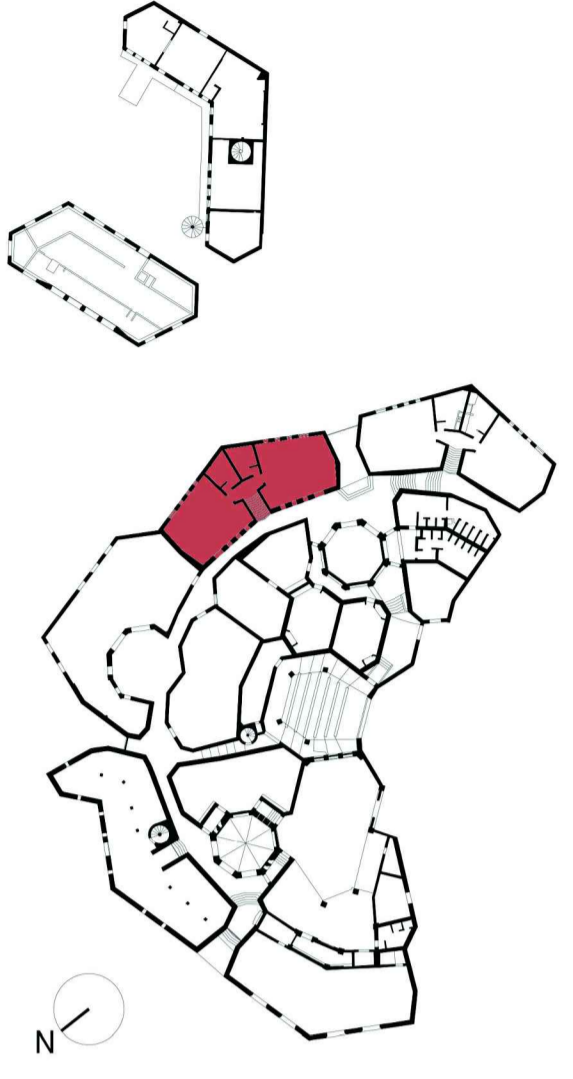
Responsable científico: Prof. Michele Paradiso
 Colaboradores
 Lic. Marco Altemura
 Prof. Stefano Galassi
 Arq. Sara Garuglieri

Técnicas e instrumentos para la gestión de obras de restauración y consolidación

Responsable científico: Prof. Saverio Mecca
 Colaboradores
 Prof. Letizia Dipasquale
 Ing. Vito Getuli

Modelo de información de la construcción (BIM)

Responsable científico: Prof. Carlo Biagini
 Colaborador
 Ph.D. Ing. Vincenzo Donato



Lista de degradaciones y alteraciones | fichas técnicas | intervenciones

Operaciones preliminares

- Inspección del soporte
- Protección del soporte
- Perforación del soporte con medios mecánicos

Integración / restablecimiento

- Integración / restablecimiento de la textura de la pared
- Reparación en profundidad de juntas en muros masonry, muros de ladrillo con mortero antiguo, muros de sillares

Limpeza

- Remoción de agregados y elementos incompatibles
- Remoción manual con equipo adecuado
- Limpeza con cepillo en alta presión (parihé) o sifón

Preconsolidación / Consolidación

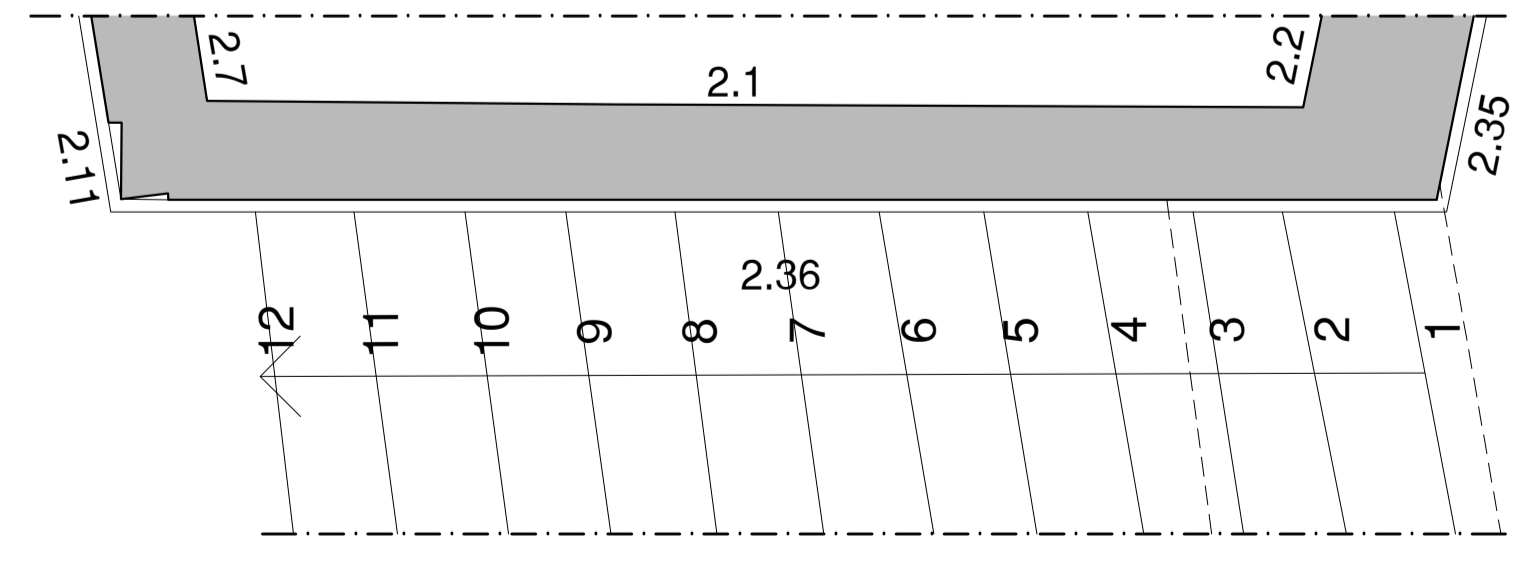
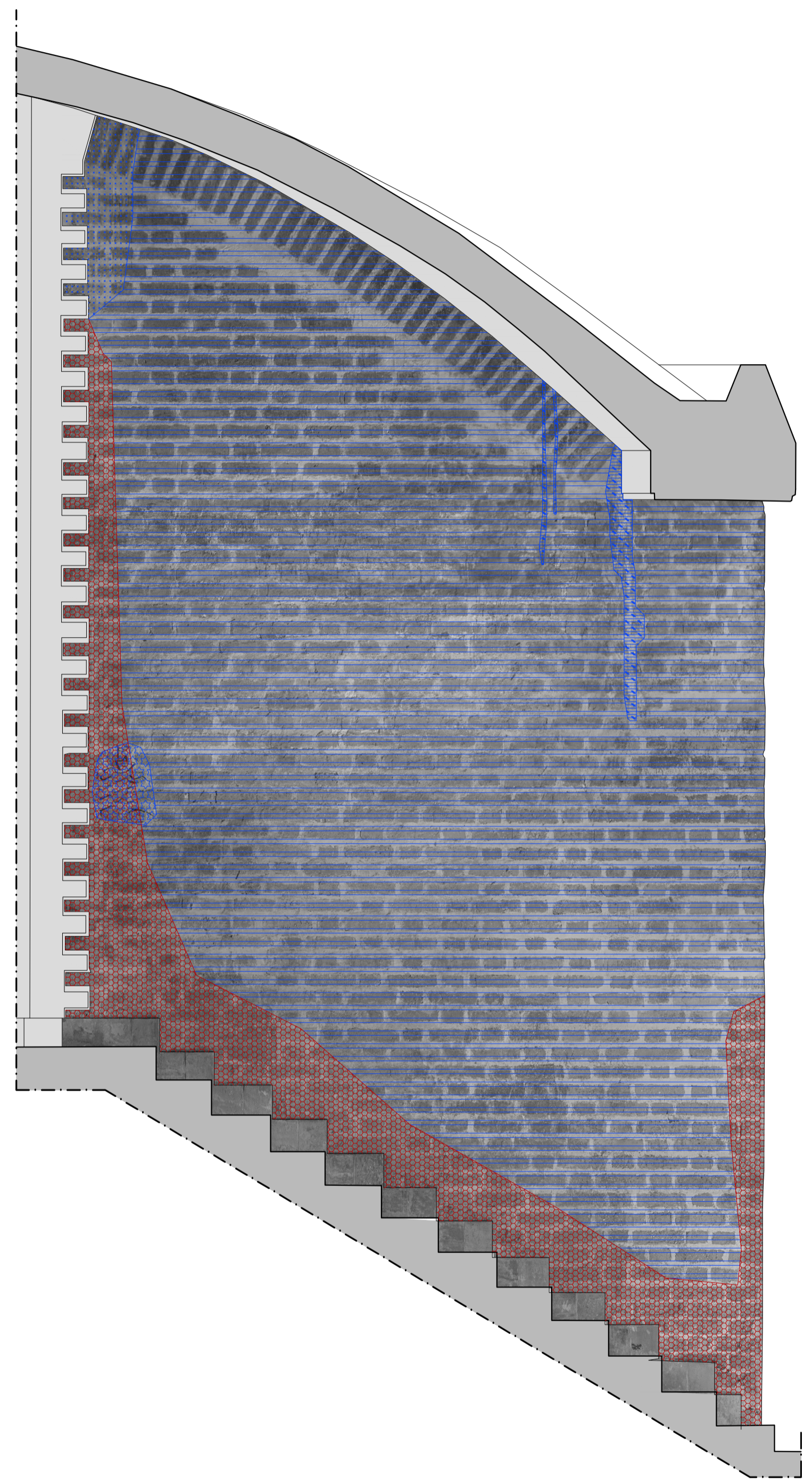
- Aplicación de silicato de etilo / resina / lechada de cal

Protección

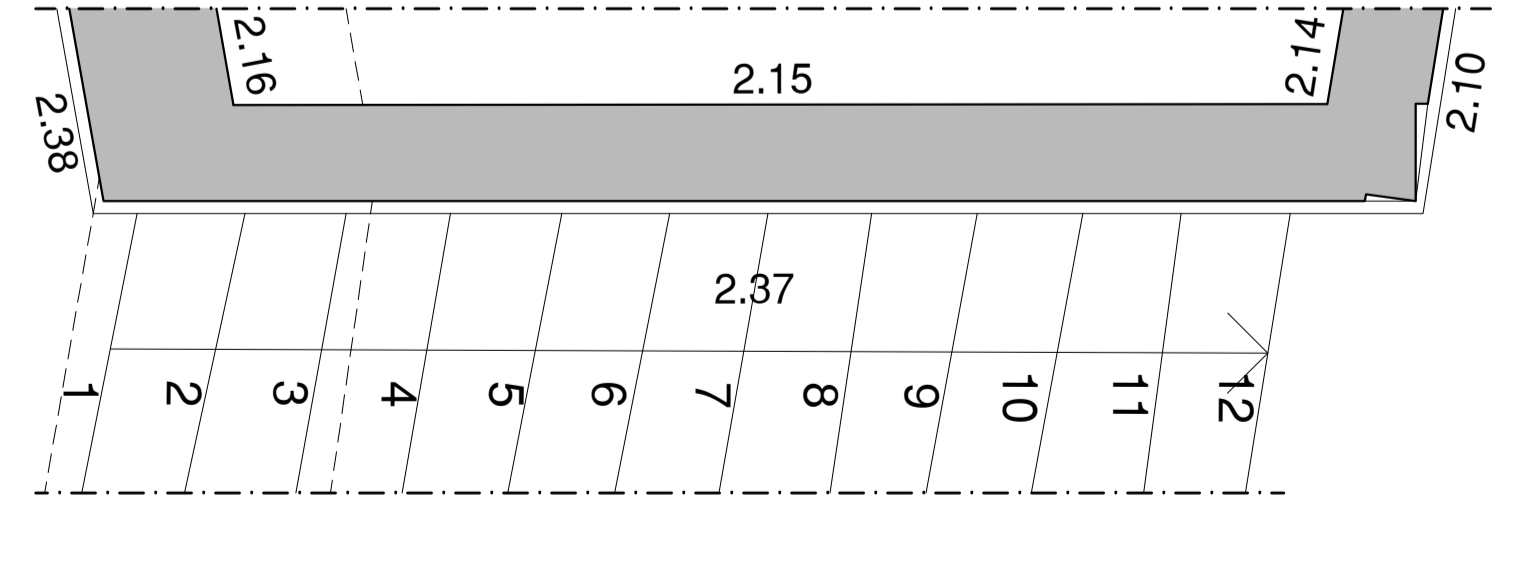
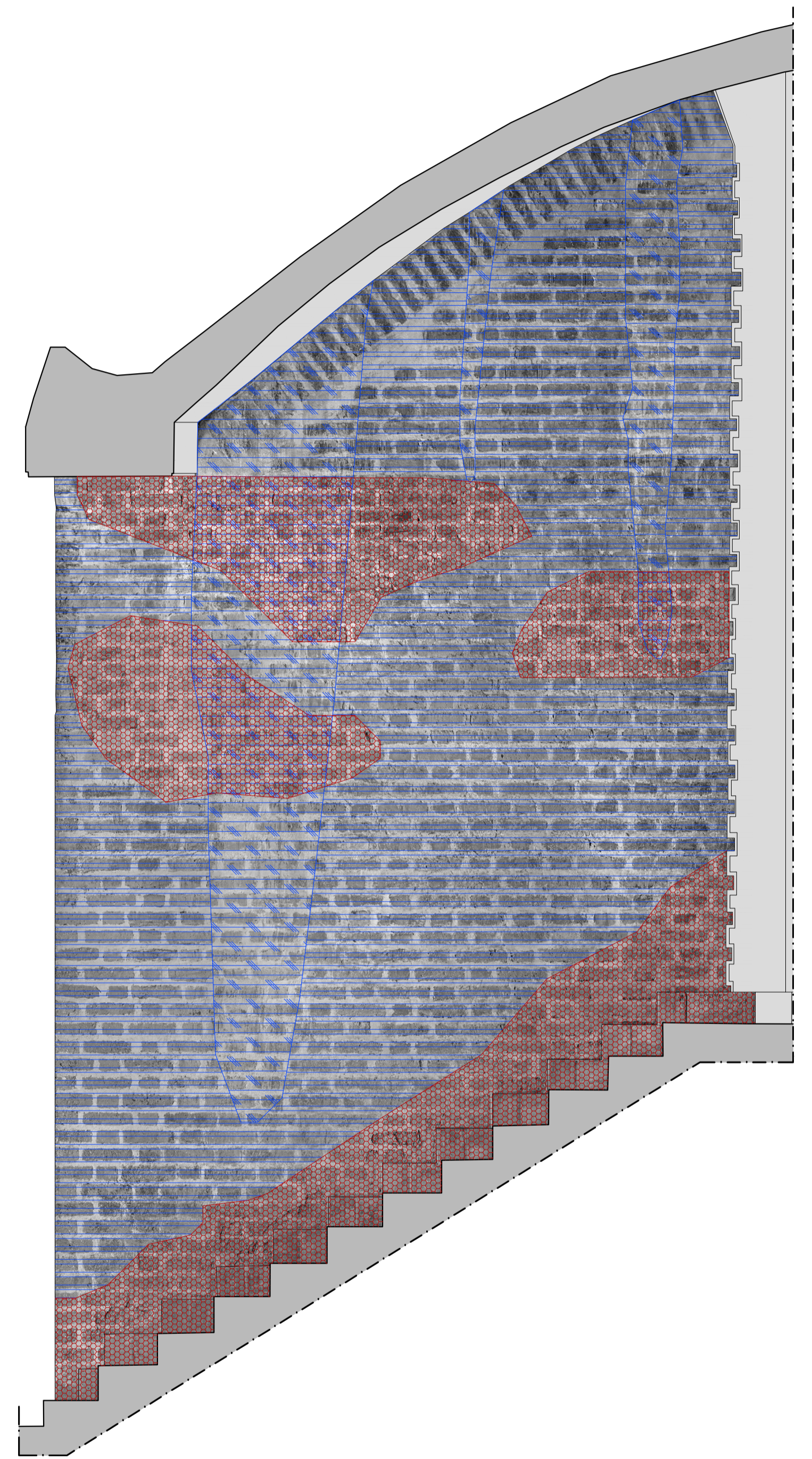
- Barrena contra la humedad por capilaridad ascendente
- Aplicación de hidrofugante no homogéneo

Other icons: Empleo de disolventes químicos, Empleo de esponjas suaves, Empleo de bicobidos, Corte de vegetación, Aplicación de lechada mediante proyección, Eliminación del sistema raíz, Aplicación de aglutinantes líquidos.

RMZ 02	RMZ 02	CSD 01	CSD 02	INT 02	PLT 01	PLT 02	PLT 03	PLT 02	DMP 01	DSZ 01	DSZ 02
[Icon]	[Icon]	[Icon]	[Icon]	[Icon]	[Icon]	[Icon]	[Icon]	[Icon]	[Icon]	[Icon]	[Icon]
CSD 01	CSD 01	INT 02	INT 04	PLT 02	PLT 02	PLT 02	PLT 02	INT 06	DSZ 04	INT 03	
[Icon]	[Icon]	[Icon]	[Icon]	[Icon]	[Icon]	[Icon]	[Icon]	[Icon]	[Icon]	[Icon]	
INT 02	INT 04										
[Icon]	[Icon]										
INT 02	INT 04										
[Icon]	[Icon]										
DSZ 06											
[Icon]											



Pared 36



Pared 37