

CODIGO INFORME:
PR-RES-02-B4-95-C-01
 DESCRIPCIÓN INFORME
BLOQUE 4 - Techo P1

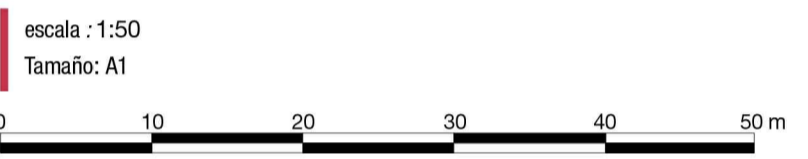
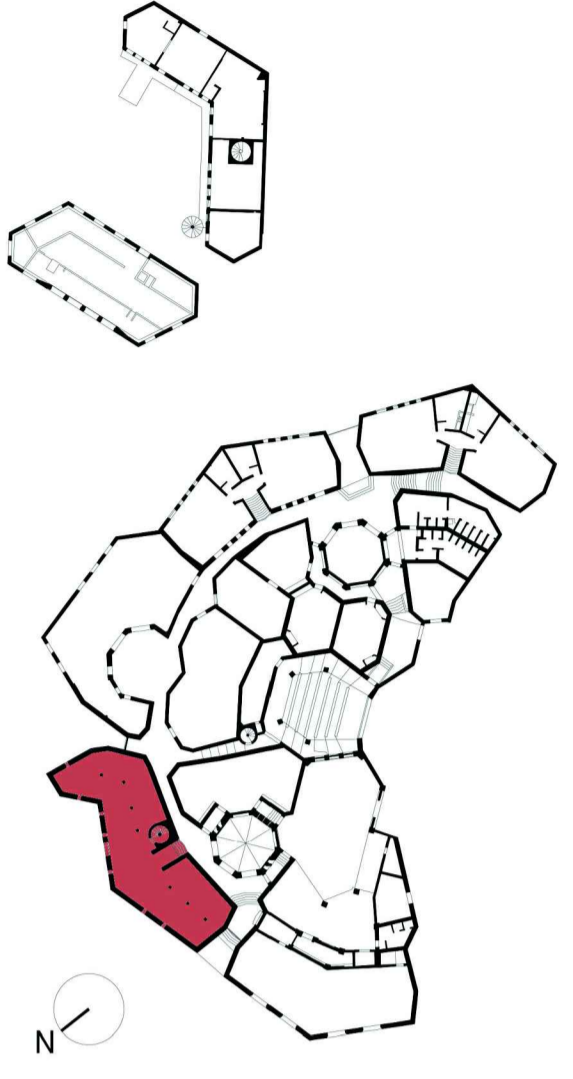
Levantamiento digital y restitución 2D/3D
 Responsable científico: Prof. Alessandro Merio
 Colaboradores
 Arq. Francesco Frullini
 Ph.D. Arq. Gaia Lavoratti
 Arq. Giulia Lazzari
 Arq. Elisa Luzzi
 Arq. Michela Notarnicola

Diagnostico de las alteraciones y degradaciones
 Responsable científico: Prof. Susanna Caccia
 Colaboradores
 Ph.D. Arq. Stefania Aimar
 Ph.D. Arq. Leonardo Germani
 Arq. Francesco Pisani
 Ph.D. Arq. Salvatore Zocco

Análisis de la inestabilidad
 Responsable científico: Prof. Michele Paradiso
 Colaboradores
 Lic. Marco Altemura
 Prof. Stefano Galassi
 Arq. Sara Garuglieri

Técnicas e instrumentos para la gestión de obras de restauración y consolidación
 Responsable científico: Prof. Saverio Mecca
 Colaboradores
 Prof. Letizia Dipasquale
 Ing. Vito Getuli

Modelo de información de la construcción (BIM)
 Responsable científico: Prof. Carlo Biagini
 Colaborador
 Ph.D. Ing. Vincenzo Donato



Lista de degradaciones y alteraciones | fichas técnicas | intervenciones

Operaciones preliminares

- Inspección del soporte
- Protección del soporte
- Perforación del soporte con medios mecánicos

Integración / restablecimiento

- Integración / restablecimiento de la textura de la pared
- Restauración de perforaciones de cables, estructuras de protección, baldas, etc. con materiales compatibles, hidrofugantes o antimoho

Limpeza

- Remoción de agregados y elementos incompatibles
- Remoción manual con equipo adecuado
- Limpeza con cepillo en fibra vegetal (palm) o nylon

Preconsolidación / Consolidación

- Ajustado con materiales compatibles
- Integración / restablecimiento de elementos estructurales
- Limpeza con pinceles y esponjas
- Limpeza con chorro de agua
- Empuje de agua pulverizada a alta presión
- Aplicación de silicato de etilo / resinas / lechada de cal

Protección

- Barrera contra la humedad por capilaridad ascendente
- Aplicación de hidrofugante no tóxico
- Empuje de disolventes químicos
- Empuje de esponjas lavables
- Aplicación de bicobis mediante inyección
- Eliminación del sistema raíz
- Aplicación de alquidatos e imprimos

Legend:

RMZ 02	RMZ 02	CSD 01	CSD 02	INT 02	PLT 01	PLT 02	PLT 03	PLT 02	PLT 02	DMP 01	DSZ 01	DSZ 02
INT 02	INT 02	INT 02	INT 02	INT 02	PLT 02	PLT 02	PLT 02	PLT 02	PLT 02	INT 06	DSZ 04	INT 03
INT 02	INT 02	INT 02	INT 02	INT 02	PLT 02	PLT 02	PLT 02	PLT 02	INT 06	DSZ 04	INT 03	INT 05
INT 02	INT 02	INT 02	INT 02	INT 02	PLT 02	PLT 02	PLT 02	PLT 02	INT 06	DSZ 04	INT 03	INT 05

