

CODIGO INFORME:
PR-RES-02-B4-96-C-01

DESCRIPCIÓN INFORME
BLOQUE 4 - Cubierta

Levantamiento digital y restitución 2D/3D

Responsable científico: Prof. Alessandro Merio

Colaboradores
Arq. Francesco Frullini
Ph.D. Arq. Gaia Lavoratti
Arq. Giulia Lazzari
Arq. Elisa Luzzi
Arq. Michela Notarnicola

Diagnostico de las alteraciones y degradaciones

Responsable científico: Prof. Susanna Caccia

Colaboradores
Ph.D. Arq. Stefania Aimar
Ph.D. Arq. Leonardo Germani
Arq. Francesco Pisani
Ph.D. Arq. Salvatore Zocco

Análisis de la inestabilidad

Responsable científico: Prof. Michele Paradiso

Colaboradores
Lic. Marco Altemura
Prof. Stefano Galassi
Arq. Sara Garuglieri

Técnicas e instrumentos para la gestión de obras de restauración y consolidación

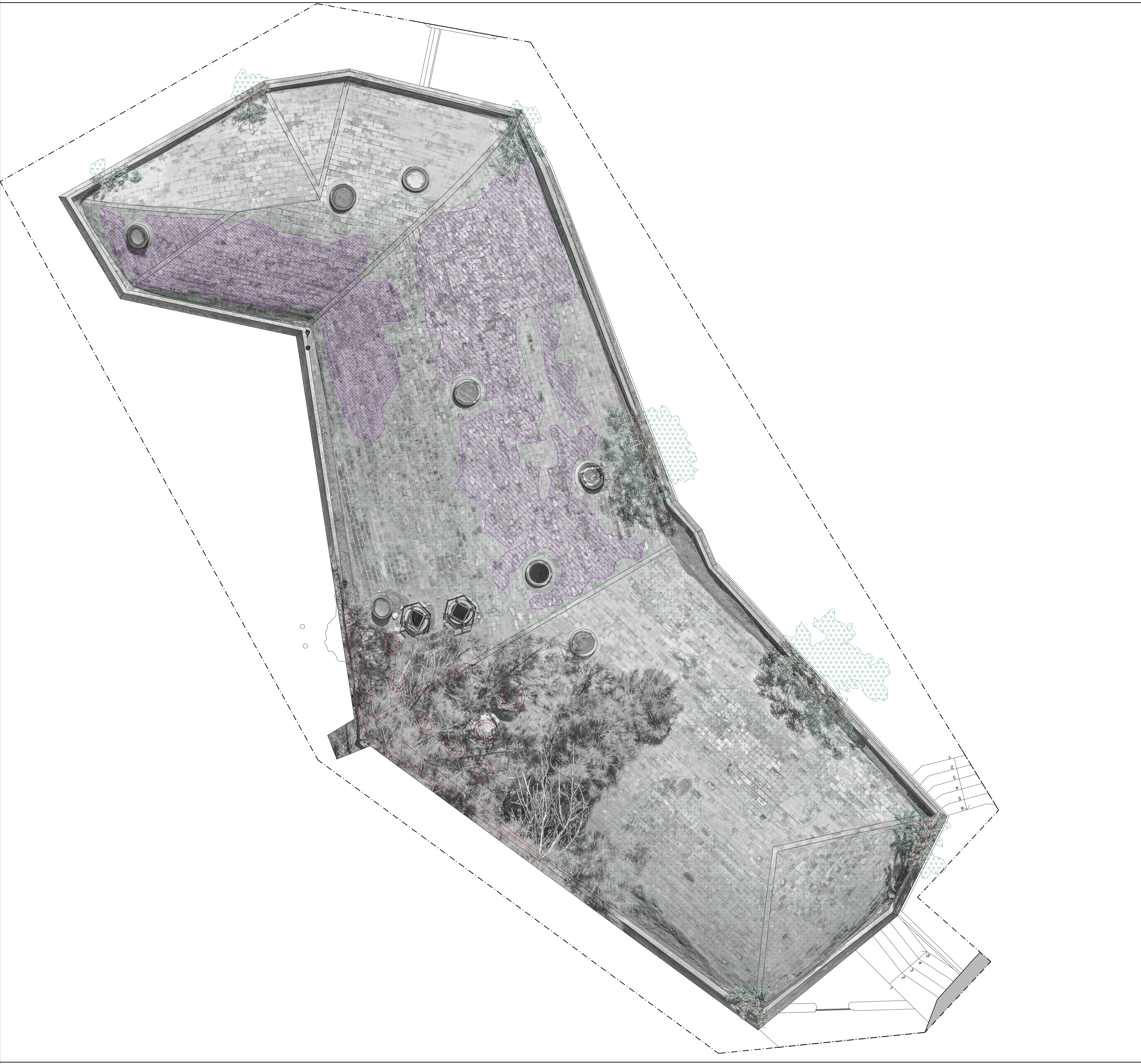
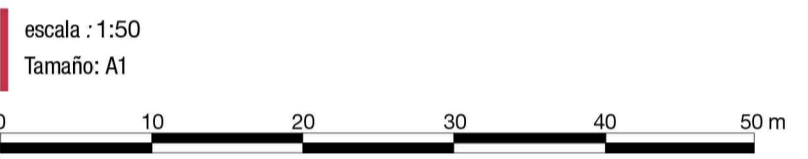
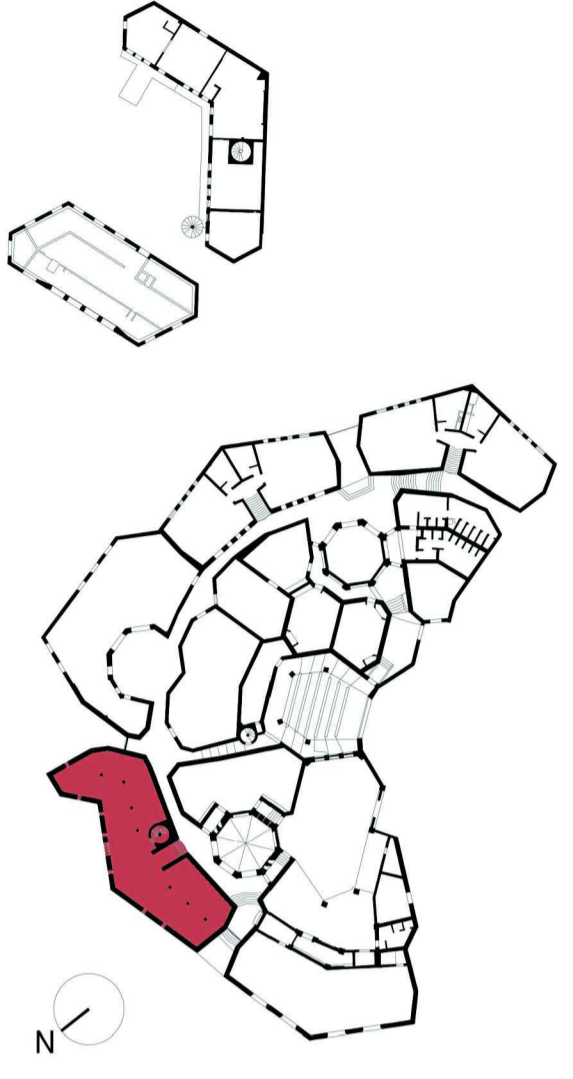
Responsable científico: Prof. Saverio Mecca

Colaboradores
Prof. Letizia Dipasquale
Ing. Vito Getuli

Modelo de información de la construcción (BIM)

Responsable científico: Prof. Carlo Biagini

Colaborador
Ph.D. Ing. Vincenzo Donato



Lista de degradaciones y alteraciones | fichas técnicas | intervenciones

Operaciones preliminares

- Inspección del soporte
- Protección del soporte
- Perforación del soporte con medios mecánicos

Integración / restablecimiento

- Integración / restablecimiento de la textura de la pared
- Replanteo en profundidad de juntas en muros, mamparas, baldas, etc. con materiales compatibles, restauración a granel

Limpeza

- Remoción de agregados y elementos incompatibles
- Remoción manual con equipo adecuado
- Limpeza con espátula en fibra vegetal (palm) o nylon

Preconsolidación / Consolidación

- Rejuntado con materiales compatibles
- Integración / restablecimiento de elementos estructurales
- Aplicación de silicato de etilo / resinas / lechada de cal

Protección

- Barreras contra la humedad por capilaridad ascendente
- Aplicación de hidrorepelente no fluorado

Empiezo de disolventes químicos

Empiezo de esponjas suaves

Aplicación de biocidas

Botas de protección

Aplicación de zoclos mediante inyección

Eliminación del sistema raíz

Aplicación de aguilones / sujeciones
