



Proyecto de Cooperación Internacional  
**¡Que no baje el telón!**  
 Director de la Componente B: Prof. Saverio Mecca

**Diagnostico de las alteraciones y degradaciones**  
 Responsable científico: Prof. Susanna Caccia  
 Colaboradores: Stefania Almar, Leonardo Germani, Francesco Pisani, Salvatore Zocco

CODIGO INFORME:  
**PR-RES-02-B5-111-B-01**  
 DESCRIPCIÓN INFORME  
**BLOQUE 5 - Paredes 41 y 52**

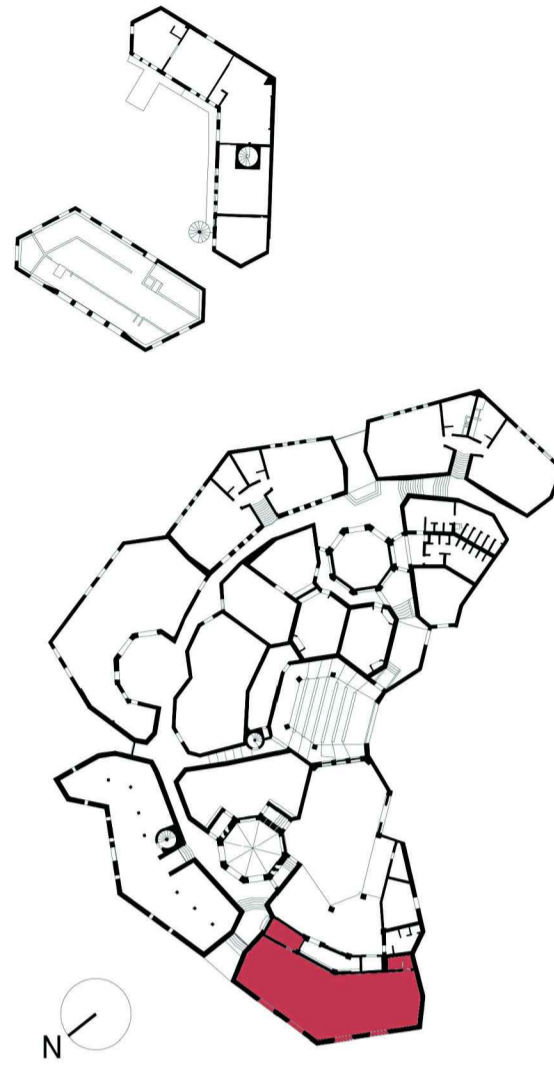
**Levantamiento digital y restitución 2D/3D**  
 Responsable científico: Prof. Alessandro Merio  
 Colaboradores  
 Arq. Francesco Frullini  
 Ph.D. Arq. Gaia Lavoratti  
 Arq. Giulia Lazzari  
 Arq. Elisa Luzzi  
 Arq. Michela Notarnicola

**Diagnostico de las alteraciones y degradaciones**  
 Responsable científico: Prof. Susanna Caccia  
 Colaboradores  
 Ph.D. Arq. Stefania Almar  
 Ph.D. Arq. Leonardo Germani  
 Arq. Francesco Pisani  
 Ph.D. Arq. Salvatore Zocco

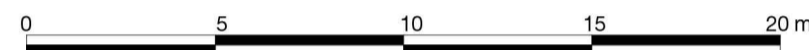
**Análisis de la inestabilidad**  
 Responsable científico: Prof. Michele Paradiso  
 Colaboradores  
 Lic. Marco Altemura  
 Prof. Stefano Galassi  
 Arq. Sara Garuglieri

**Técnicas e instrumentos para la gestión de obras de restauración y consolidación**  
 Responsable científico: Prof. Saverio Mecca  
 Colaboradores  
 Prof. Letizia Dipasquale  
 Ing. Vito Getuli

**Modelo de información de la construcción (BIM)**  
 Responsable científico: Prof. Carlo Biagini  
 Colaborador  
 Ph.D. Ing. Vincenzo Donato

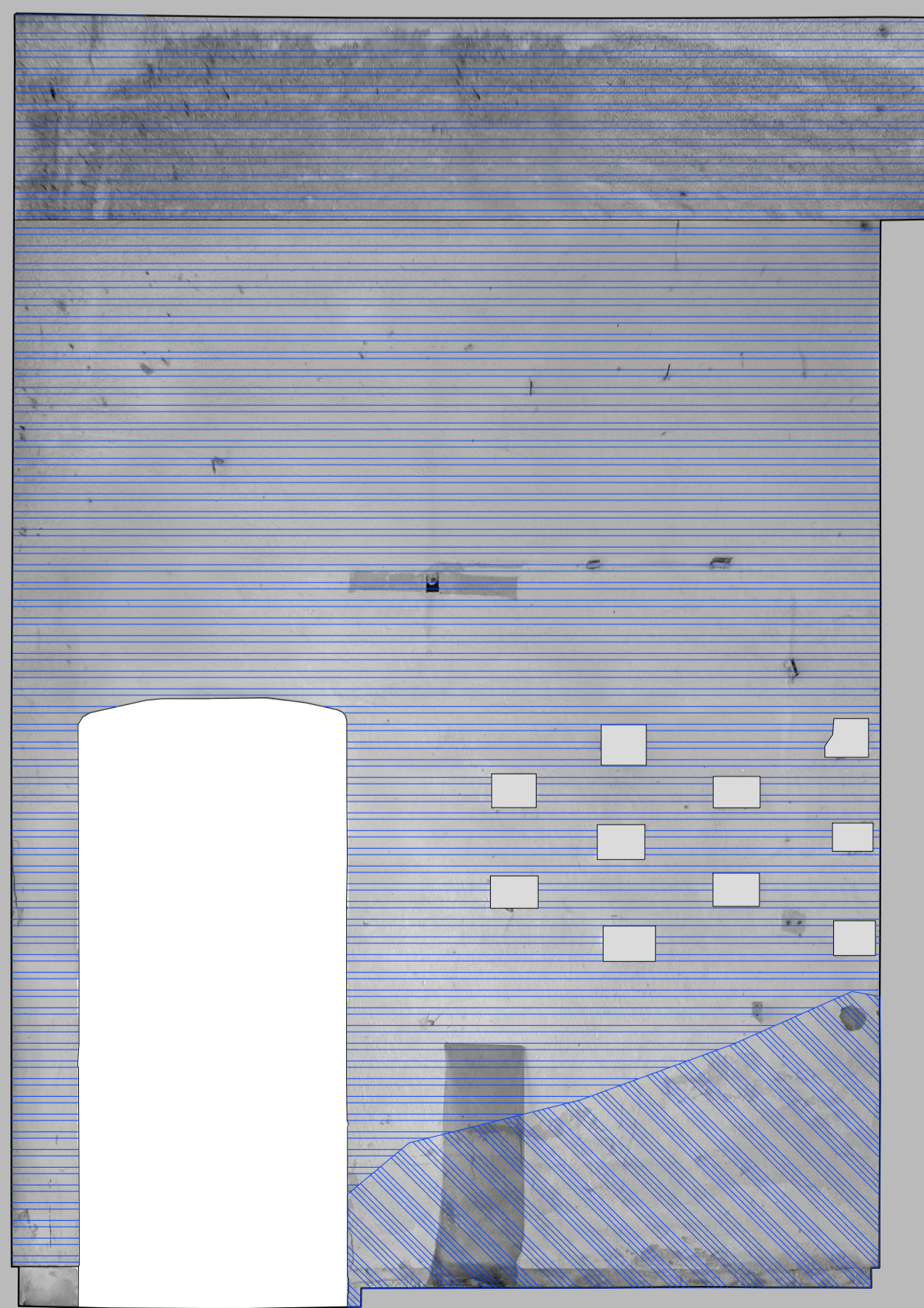
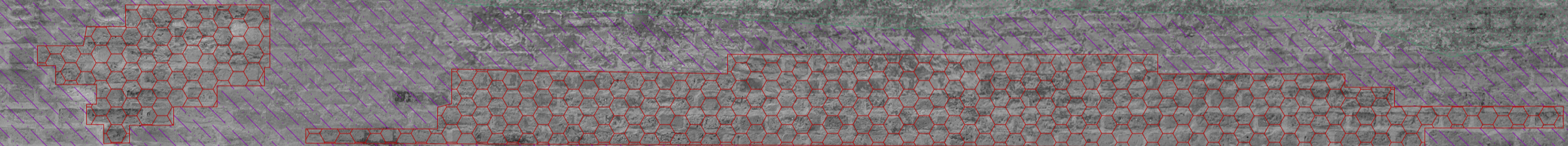
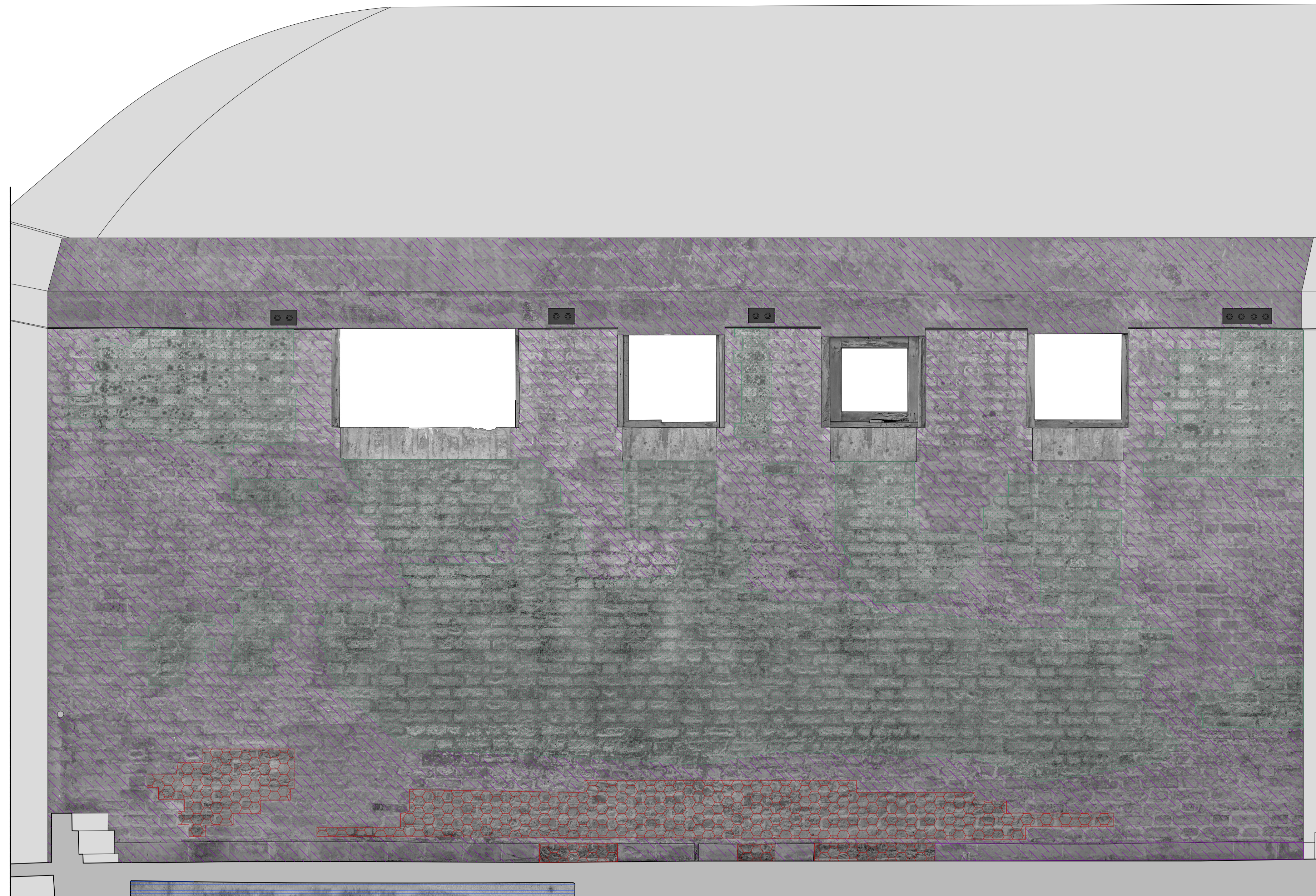


escala : 1:20  
 Tamaño: A1



## Leyenda degradaciones y alteraciones

<b>Fisura &amp; Deformación</b>	<b>Características inducidas por pérdida de materia</b>	<b>Colonización biológica</b>
Grieta	Erosión	Colonización biológica/ Ataque biológico
Fisura	Corte / Incisión	Vegetación
Deformación	Pérdida de material	<b>Corrosión de metales</b>
<b>Concreto</b>	Perforación	Puntos oxidados
Falta de continuidad en la colocación	<b>Alteración cromática &amp; depositó</b>	Fisura
Nidos de abejas	Depositó superficial	Delaminación
Popout	Alteración cromática	Desconchado
<b>Degradación antrópica</b>	Mancha de humedad	
Degradación antrópica	Mancha	
Adición / agregación incompatible	Eflorescencia	
<b>Desprendimiento</b>	Concretión	
Abolsamiento	Film / Película	
Desprendimiento	Graffiti	
Disgregación	Pátina de óxido de hierro	
Pulverización	Coladura	
	Humedad ascendente	



**Paredes 41 y 52**