

CODIGO INFORME:

PR-RES-02-B6-131-C-01

DESCRIPCIÓN INFORME

BLOQUE 6 - Paredes 19 y 20

Levantamiento digital y restitución 2D/3D

Responsable científico: Prof. Alessandro Merio

Colaboradores

Arq. Francesco Frullini
Ph.D. Arq. Gaia Lavoratti
Arq. Giulia Lazzari
Arq. Elisa Luzzi
Arq. Michela Notarnicola

Diagnostico de las alteraciones y degradaciones

Responsable científico: Prof. Susanna Caccia

Colaboradores

Ph.D. Arq. Stefania Aimar
Ph.D. Arq. Leonardo Germani
Arq. Francesco Pisani
Ph.D. Arq. Salvatore Zocco

Análisis de la inestabilidad

Responsable científico: Prof. Michele Paradiso

Colaboradores

Lic. Marco Altemura
Prof. Stefano Galassi
Arq. Sara Garuglieri

Técnicas e instrumentos para la gestión de obras de restauración y consolidación

Responsable científico: Prof. Saverio Mecca

Colaboradores

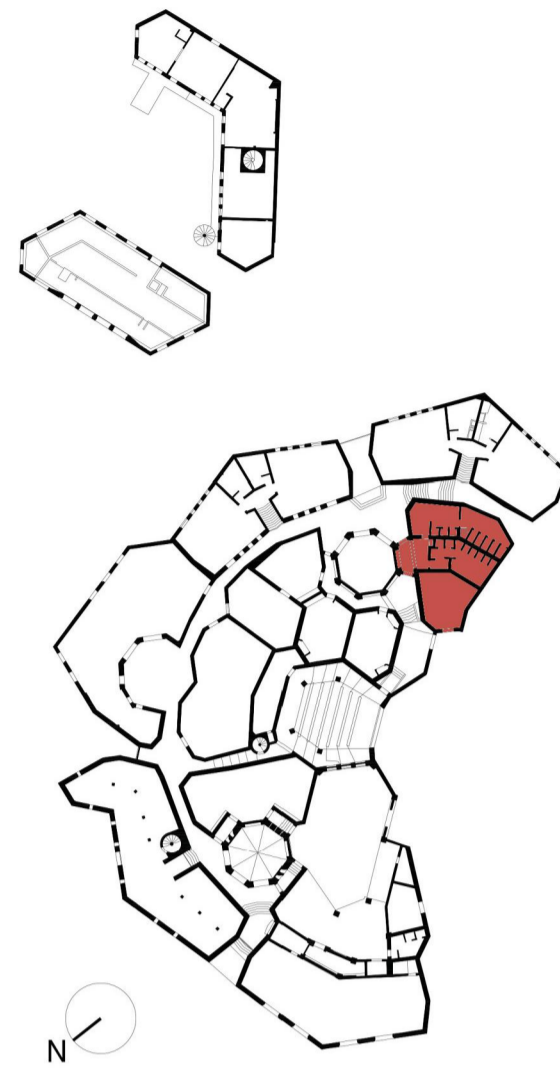
Prof. Letizia Dipasquale
Ing. Vito Getuli

Modelo de información de la construcción (BIM)

Responsable científico: Prof. Carlo Biagini

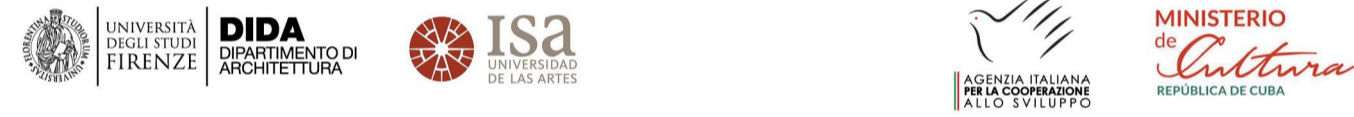
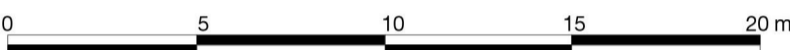
Colaborador

Ph.D. Ing. Vincenzo Donato



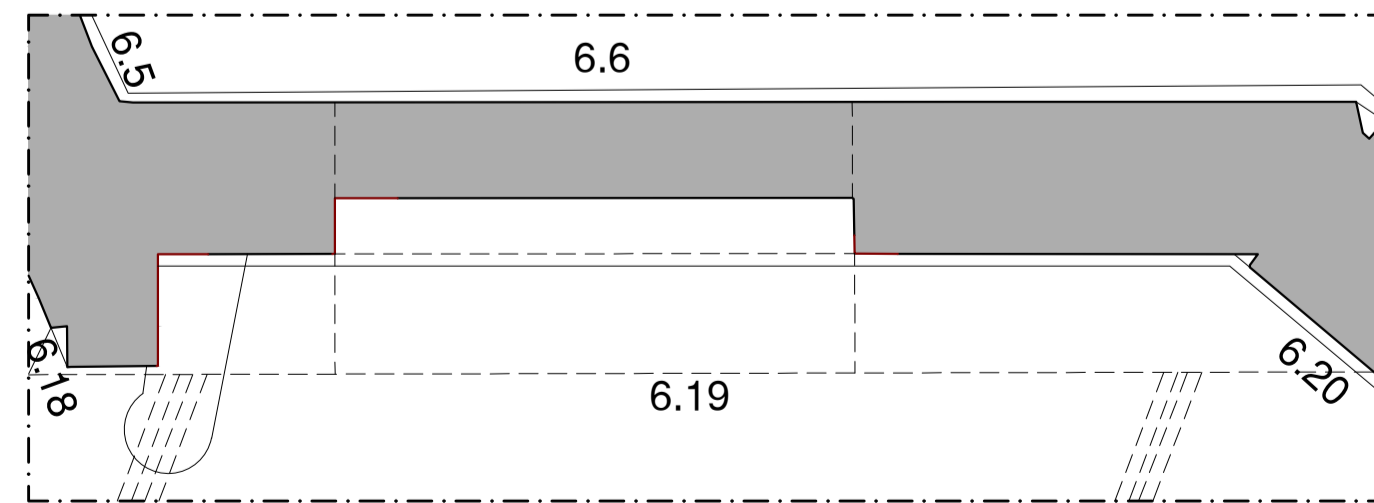
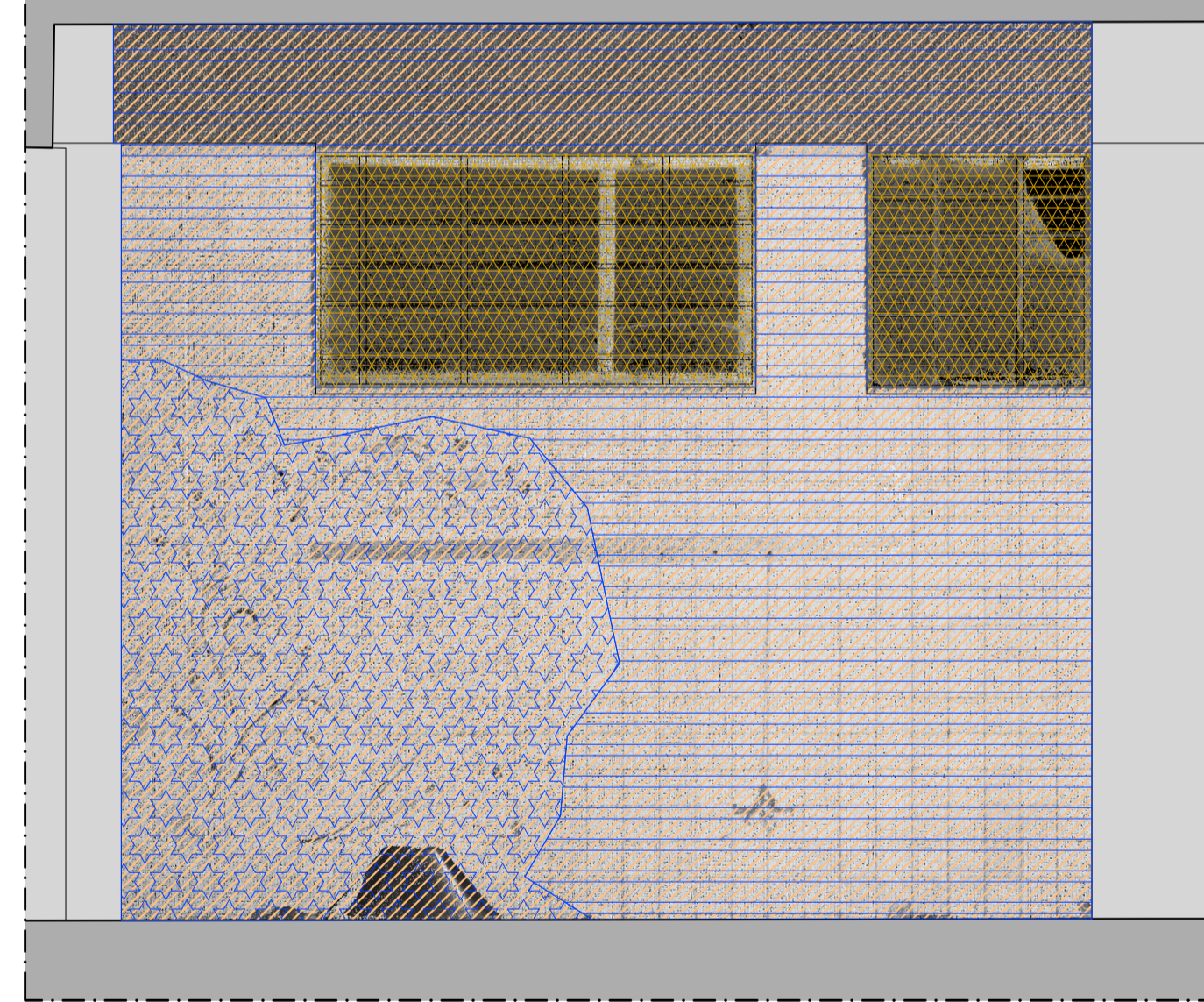
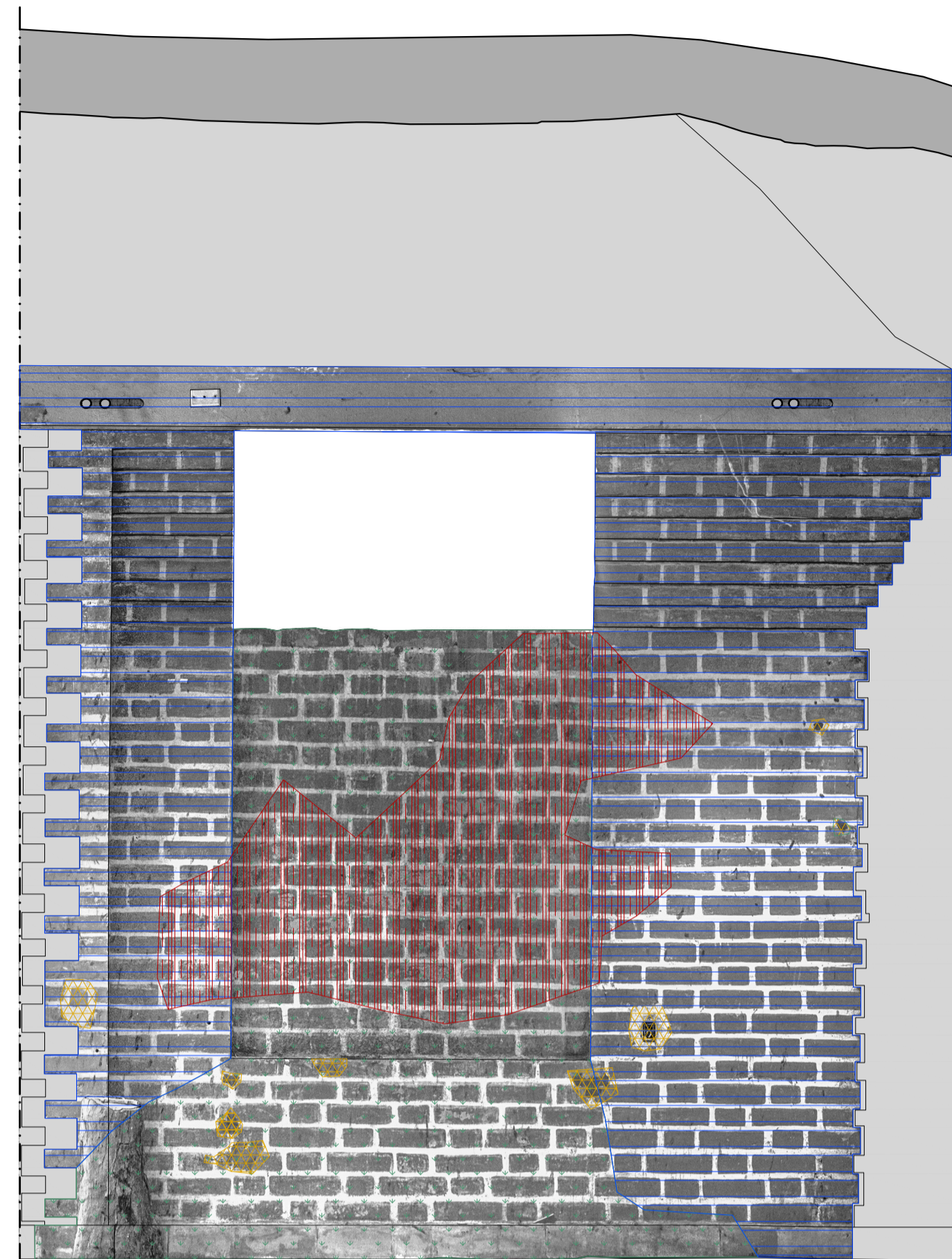
escala : 1:20

Tamaño: A1

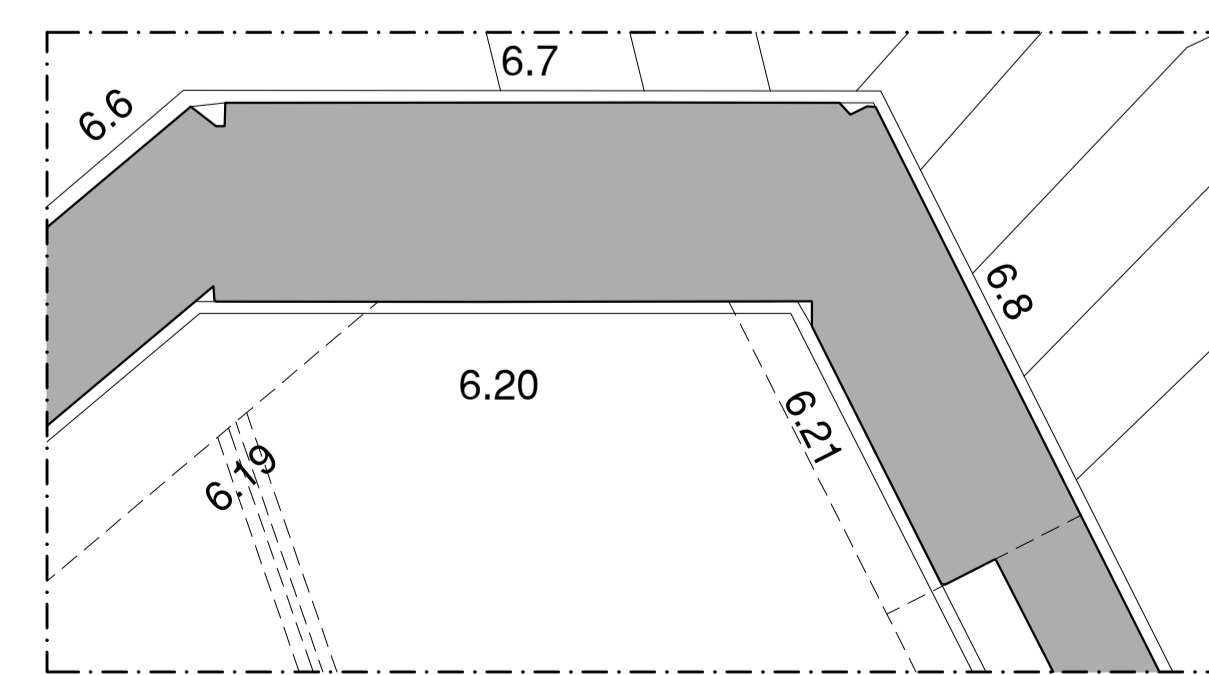
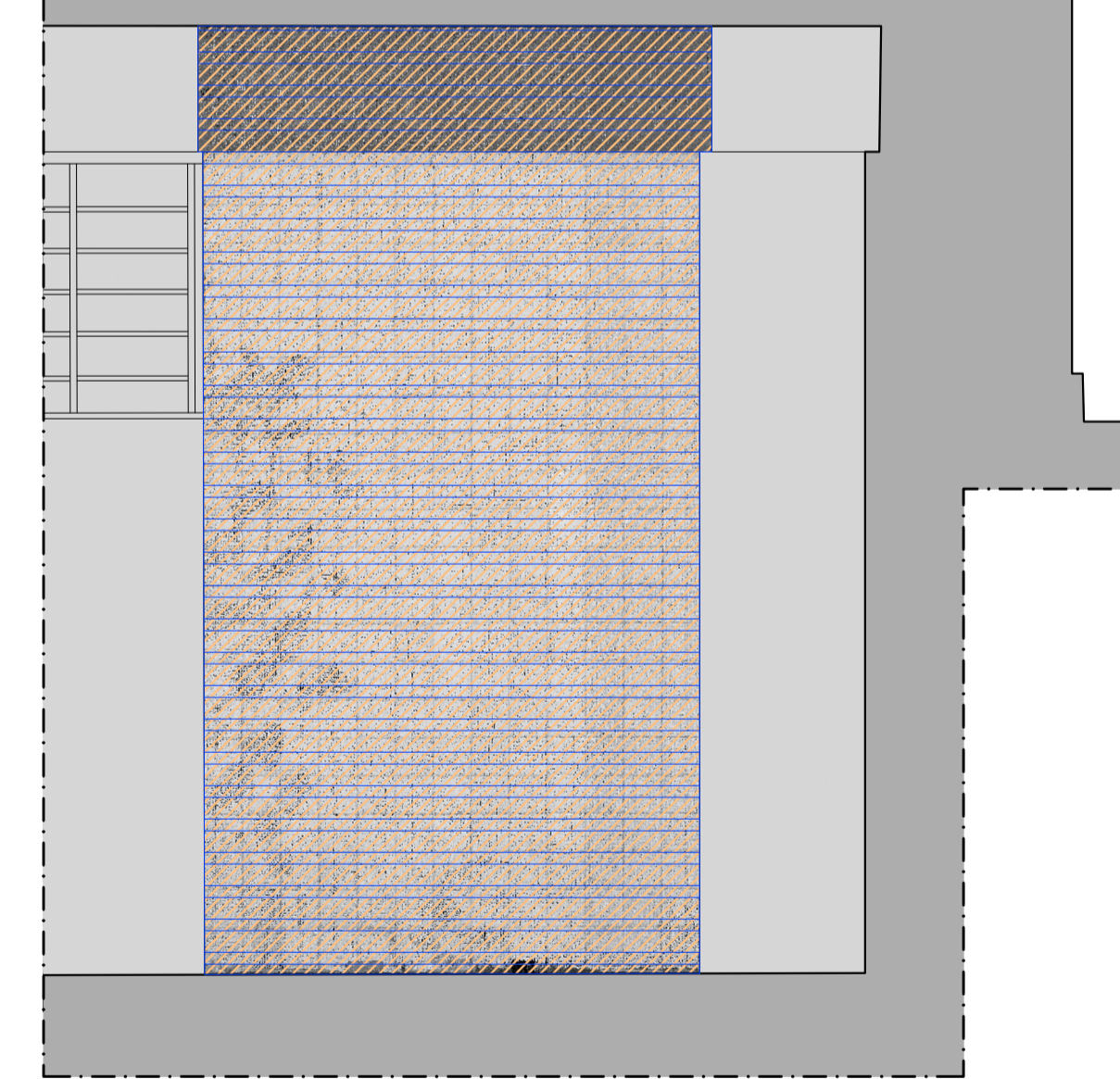
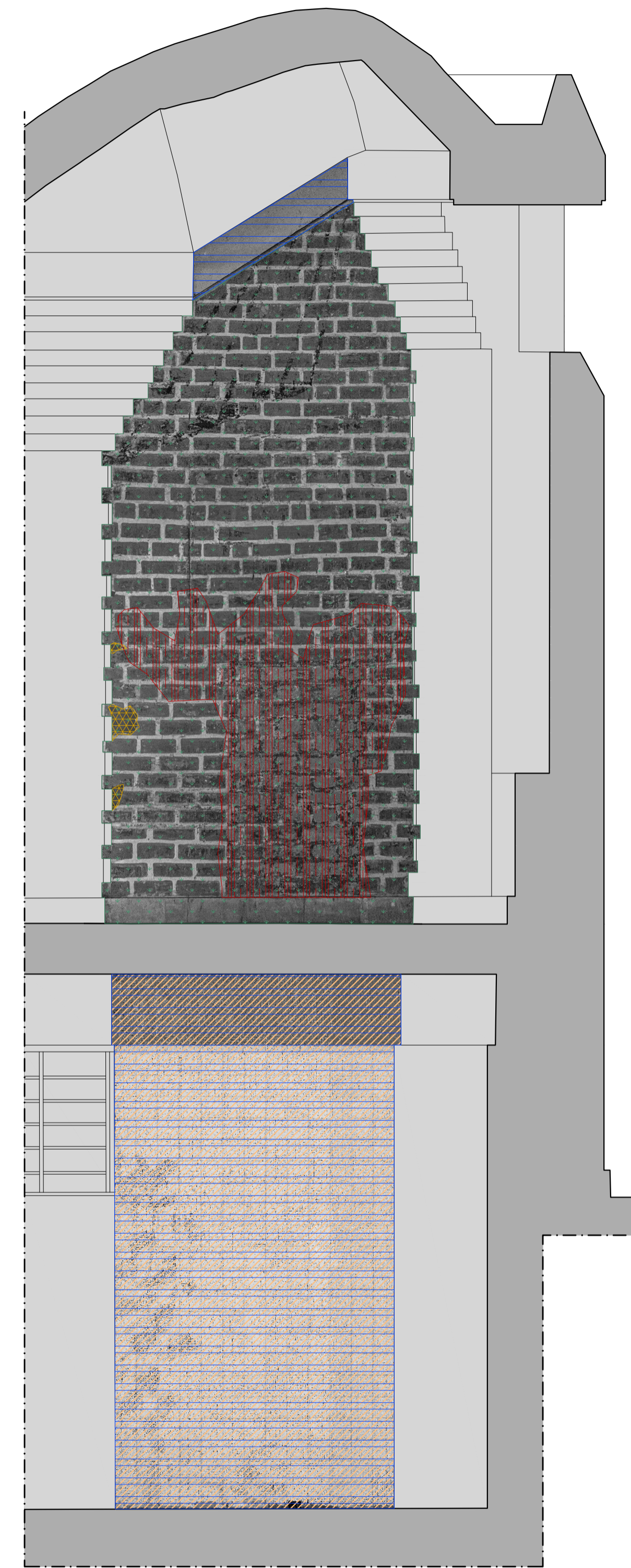


Lista de degradaciones y alteraciones | fichas técnicas | intervenciones

Operaciones preliminares



Pared 19



Pared 20