

CODIGO INFORME:
PR-RES-02-B9-168-C-01
 DESCRIPCIÓN INFORME
BLOQUE 9 - Paredes 7 y 8

Levantamiento digital y restitución 2D/3D
 Responsable científico: Prof. Alessandro Merio

Colaboradores
 Arq. Francesco Frullini
 Ph.D. Arq. Gaia Lavoratti
 Arq. Giulia Lazzari
 Arq. Elisa Luzzi
 Arq. Michela Notarnicola

Diagnostico de las alteraciones y degradaciones
 Responsable científico: Prof. Susanna Caccia

Colaboradores
 Ph.D. Arq. Stefania Almar
 Ph.D. Arq. Leonardo Germani
 Arq. Francesco Pisani
 Ph.D. Arq. Salvatore Zocco

Análisis de la inestabilidad
 Responsable científico: Prof. Michele Paradiso

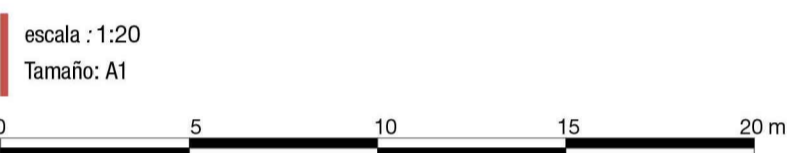
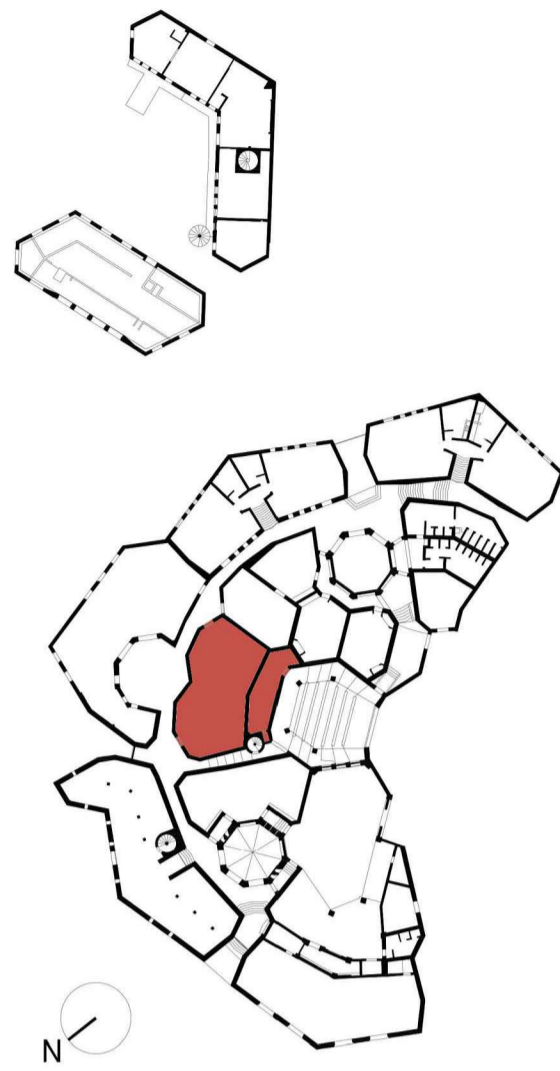
Colaboradores
 Lic. Marco Altemura
 Prof. Stefano Galassi
 Arq. Sara Garuglieri

Técnicas e instrumentos para la gestión de obras de restauración y consolidación

Responsable científico: Prof. Saverio Mecca
 Colaboradores
 Prof. Letizia Dipasquale
 Ing. Vito Getuli

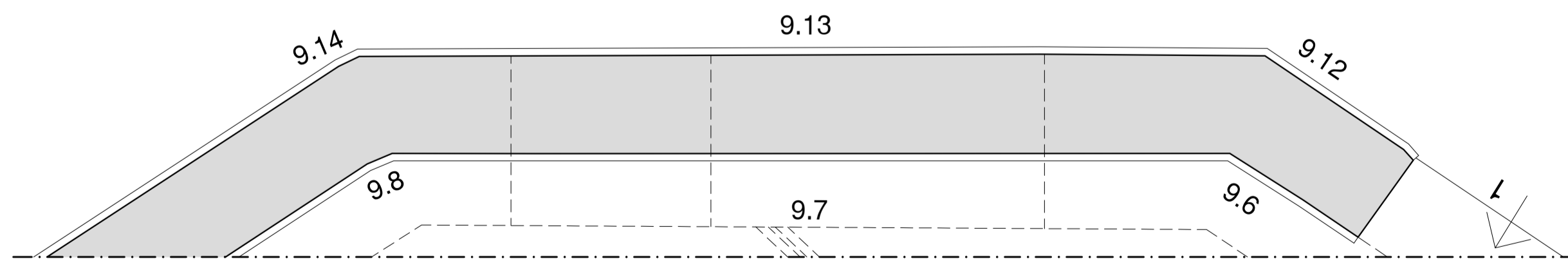
Modelo de información de la construcción (BIM)
 Responsable científico: Prof. Carlo Biagini

Colaborador
 Ph.D. Ing. Vincenzo Donato

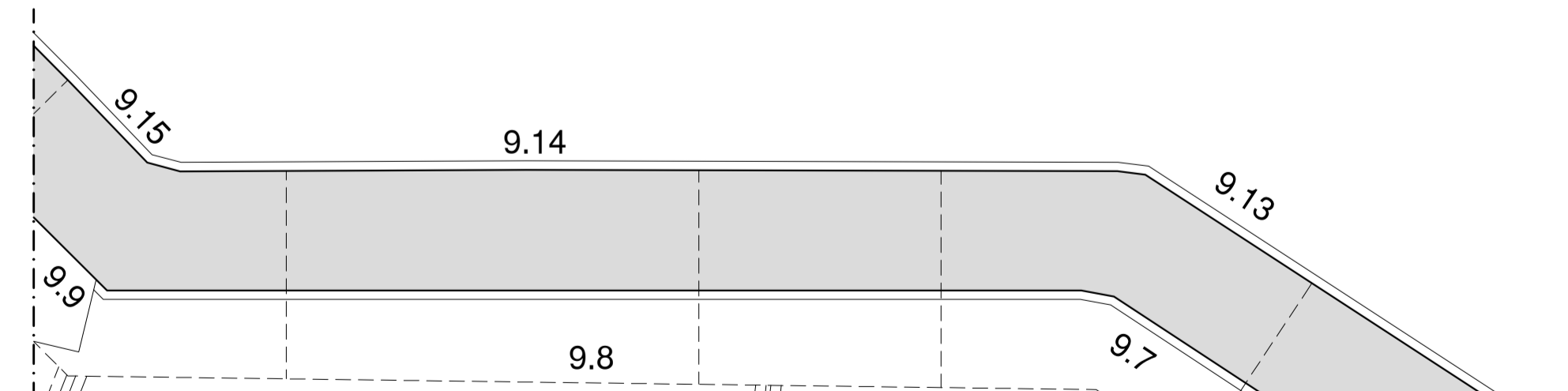
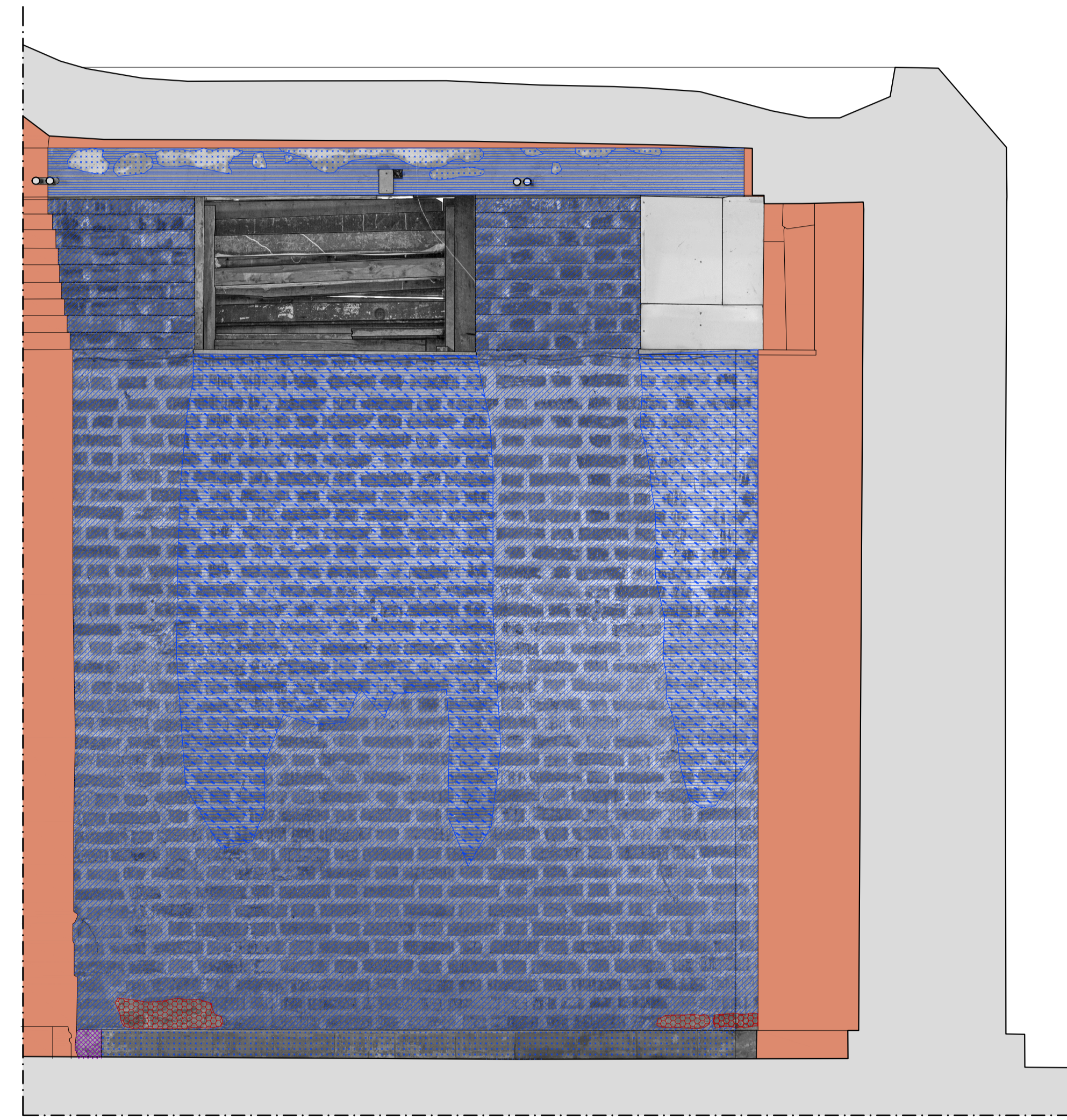


Lista de degradaciones y alteraciones | fichas técnicas | intervenciones

Operaciones preliminares		Limpieza		Preconsolidación / Consolidación		Protección	



Pared 7



Pared 8