

CODIGO INFORME:
PR-RIL-01-B1-05-A-02
 DESCRIPCIÓN INFORME
BLOQUE 1 - Paredes 12, 13, 14, 15 y 16

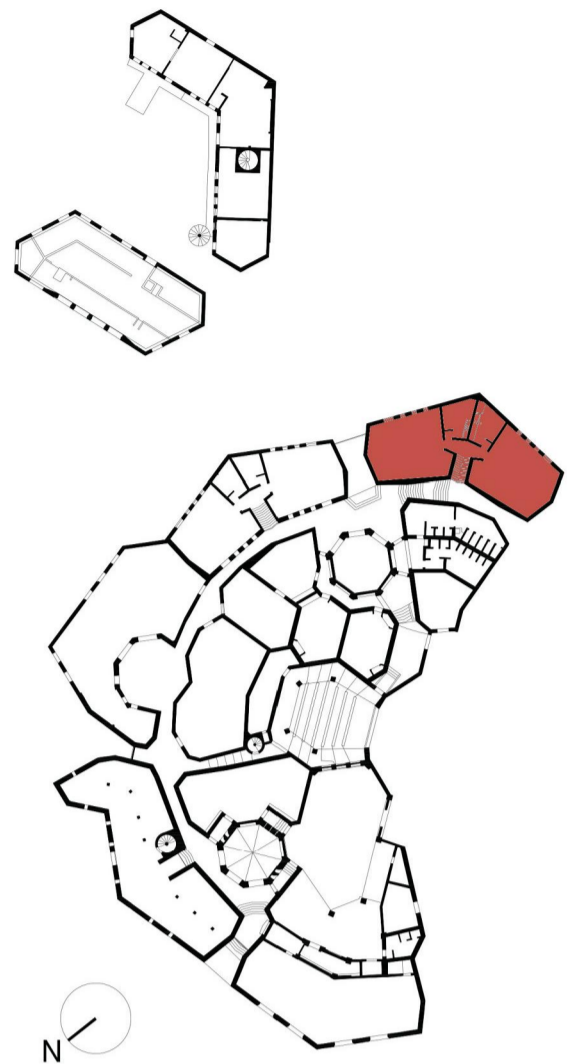
Levantamiento digital y restitución 2D/3D
 Responsable científico: Prof. Alessandro Merlo
 Colaboradores
 Arq. Francesco Frullini
 Ph.D. Arq. Gaia Lavoratti
 Arq. Giulia Lazzari
 Arq. Elisa Luzzi
 Arq. Michela Notarnicola

Diagnóstico de las alteraciones y degradaciones
 Responsable científico: Prof. Susanna Cecchi
 Colaboradores
 Ph.D. Arq. Stefania Aimar
 Ph.D. Arq. Leonardo Germani
 Arq. Francesco Pisani
 Ph.D. Arq. Salvatore Zocco

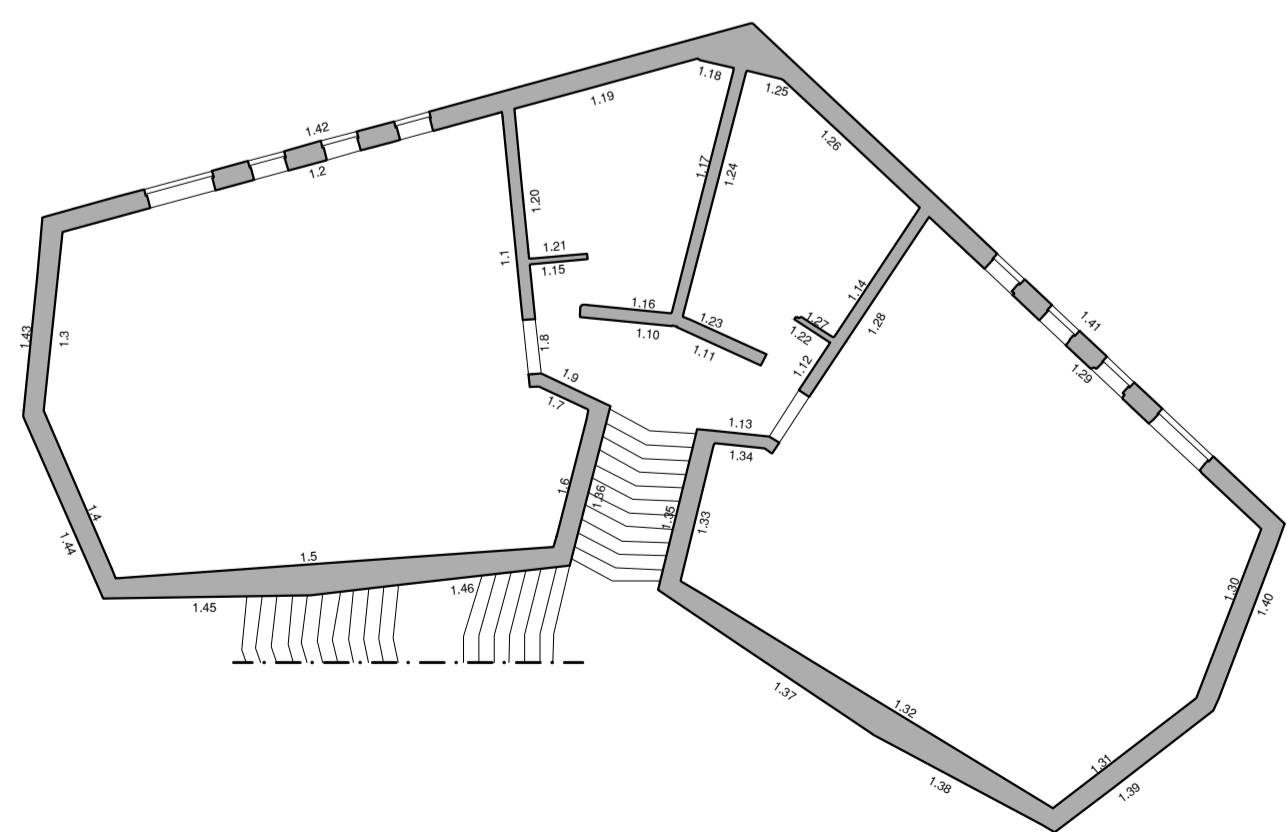
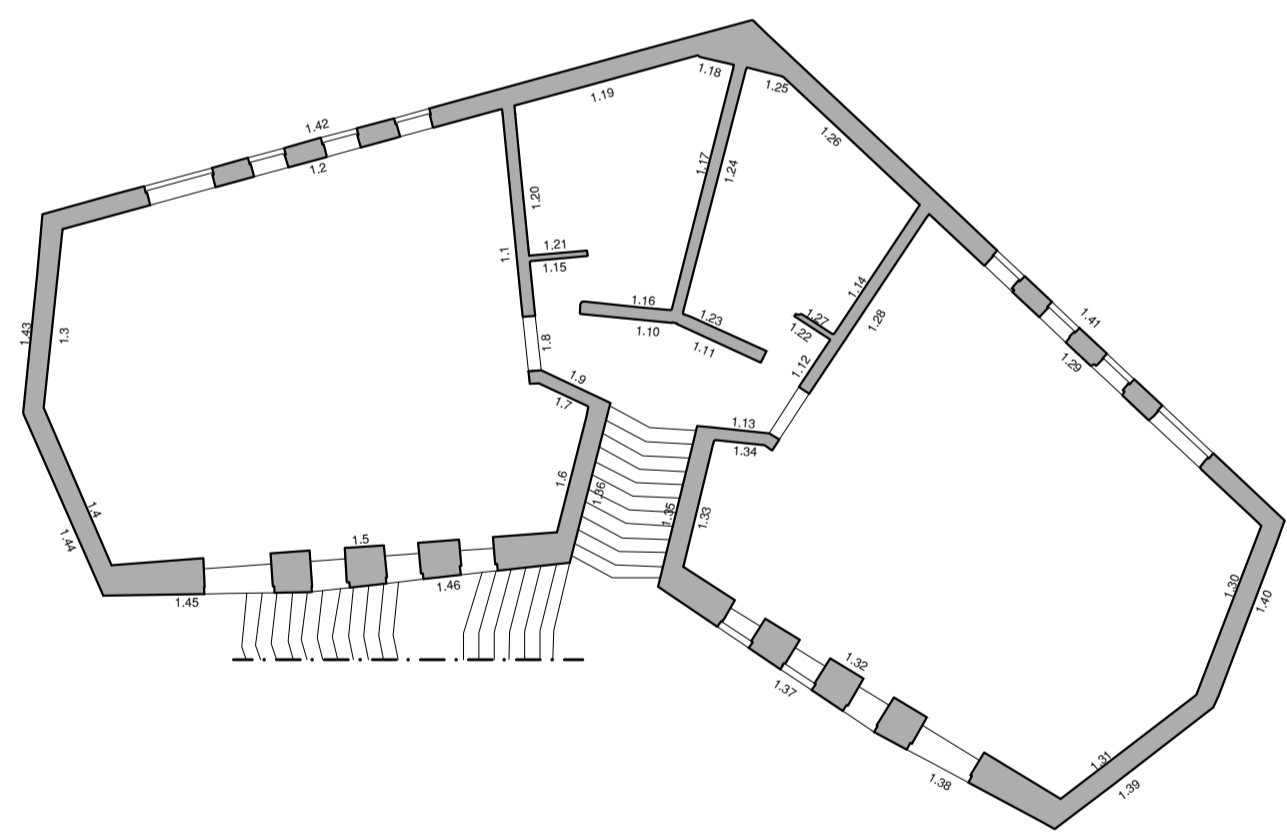
Análisis de la inestabilidad
 Responsable científico: Prof. Michele Paradiso
 Colaboradores
 Lic. Marco Alternura
 Prof. Stefano Galassi
 Arq. Sara Garuglieri

Técnicas e instrumentos para la gestión de obras de restauración y consolidación
 Responsable científico: Prof. Saverio Mecca
 Colaboradores
 Prof. Letizia Dipasquale
 Ing. Vito Getuli

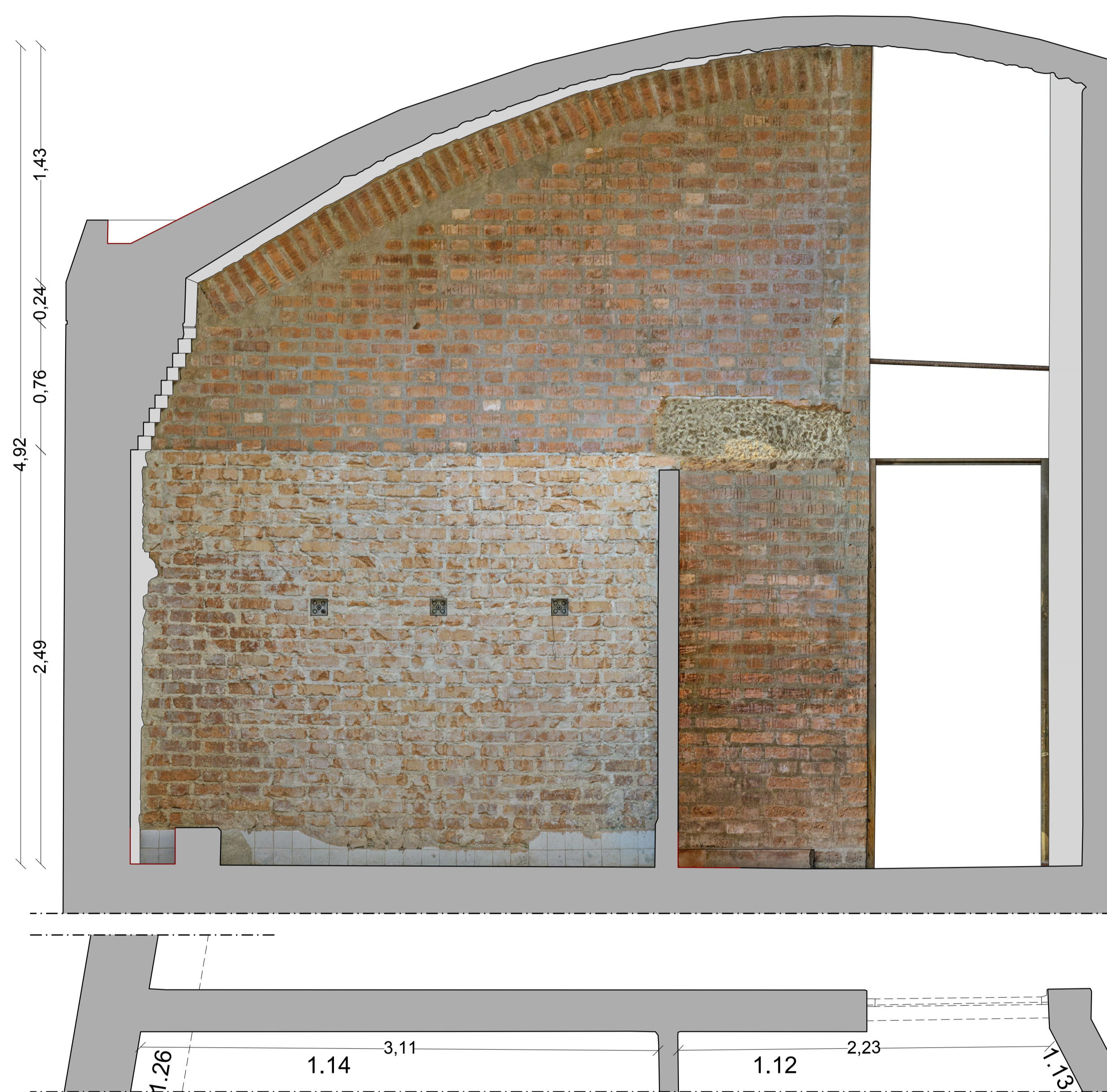
Modelo de información de la construcción (BIM)
 Responsable científico: Prof. Carlo Biagini
 Colaborador
 Ph.D. Ing. Vincenzo Donato



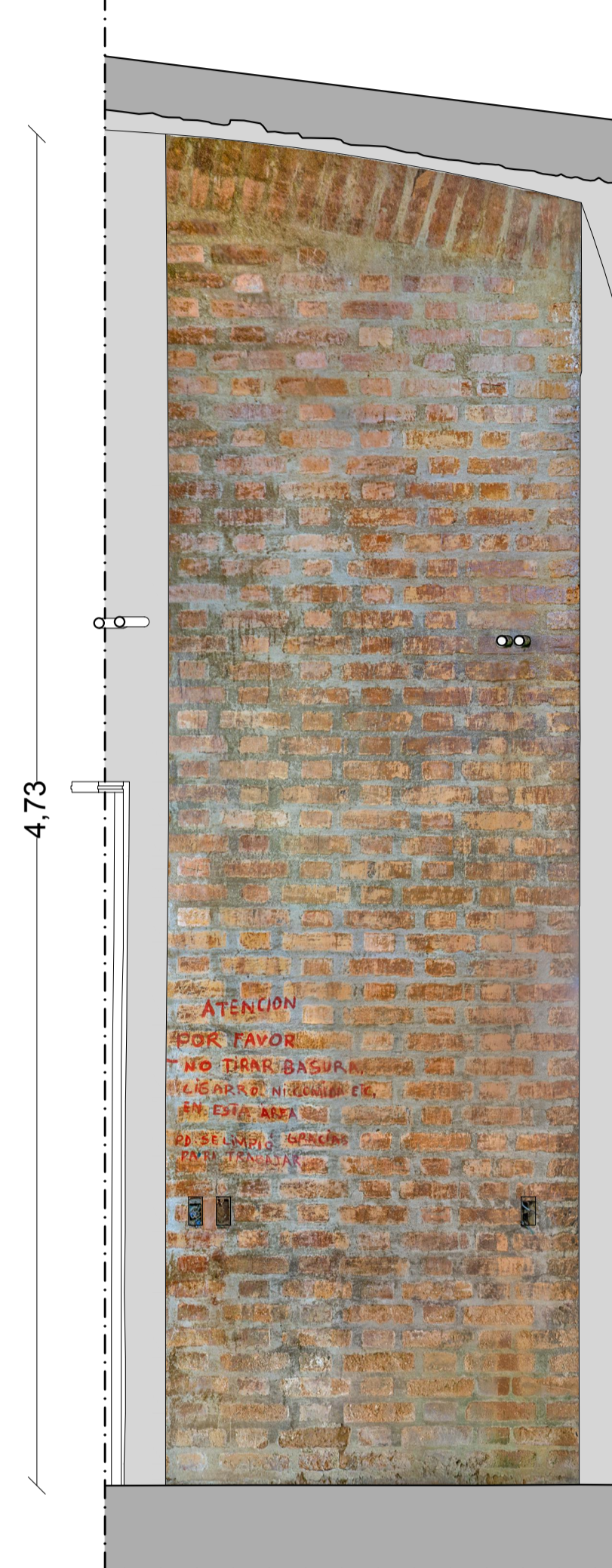
escala : 1:20
 Tamaño: A1
 0 5 10 15 20m



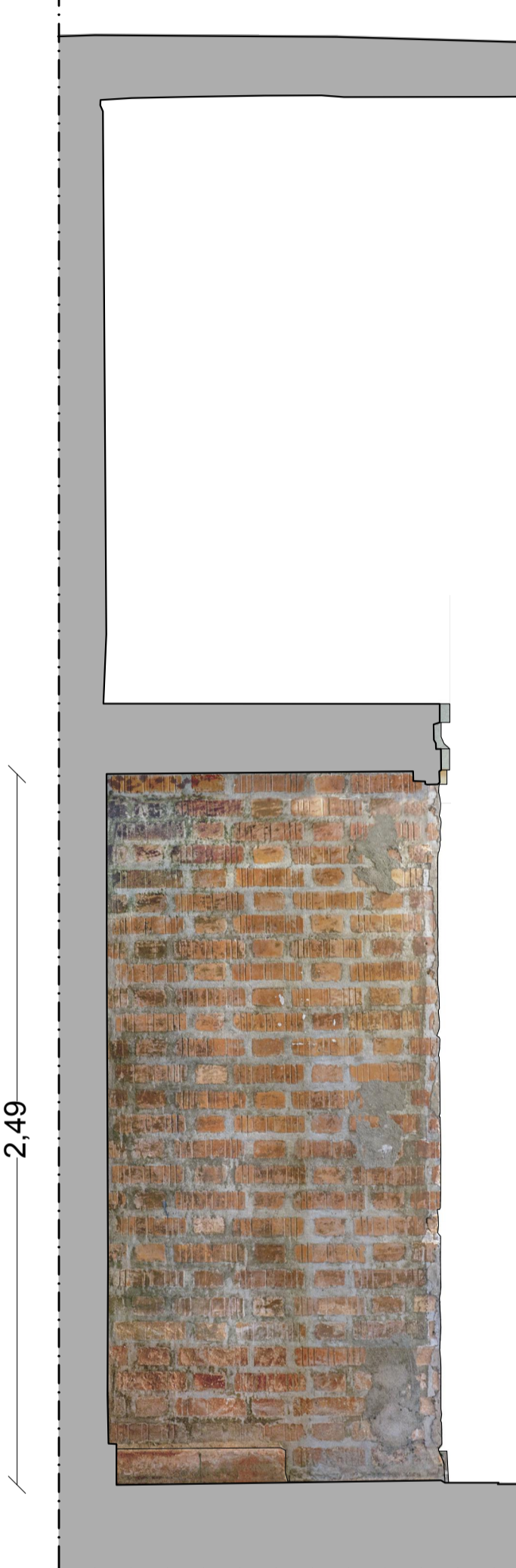
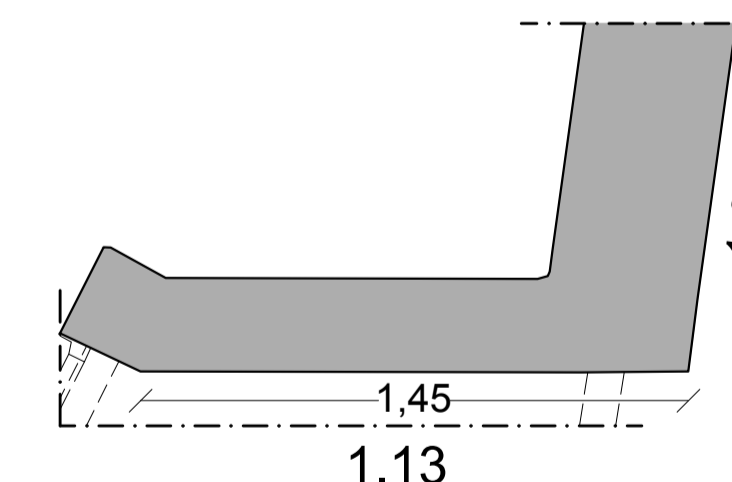
Porción de fotoplano a sustituir
 Falta de datos



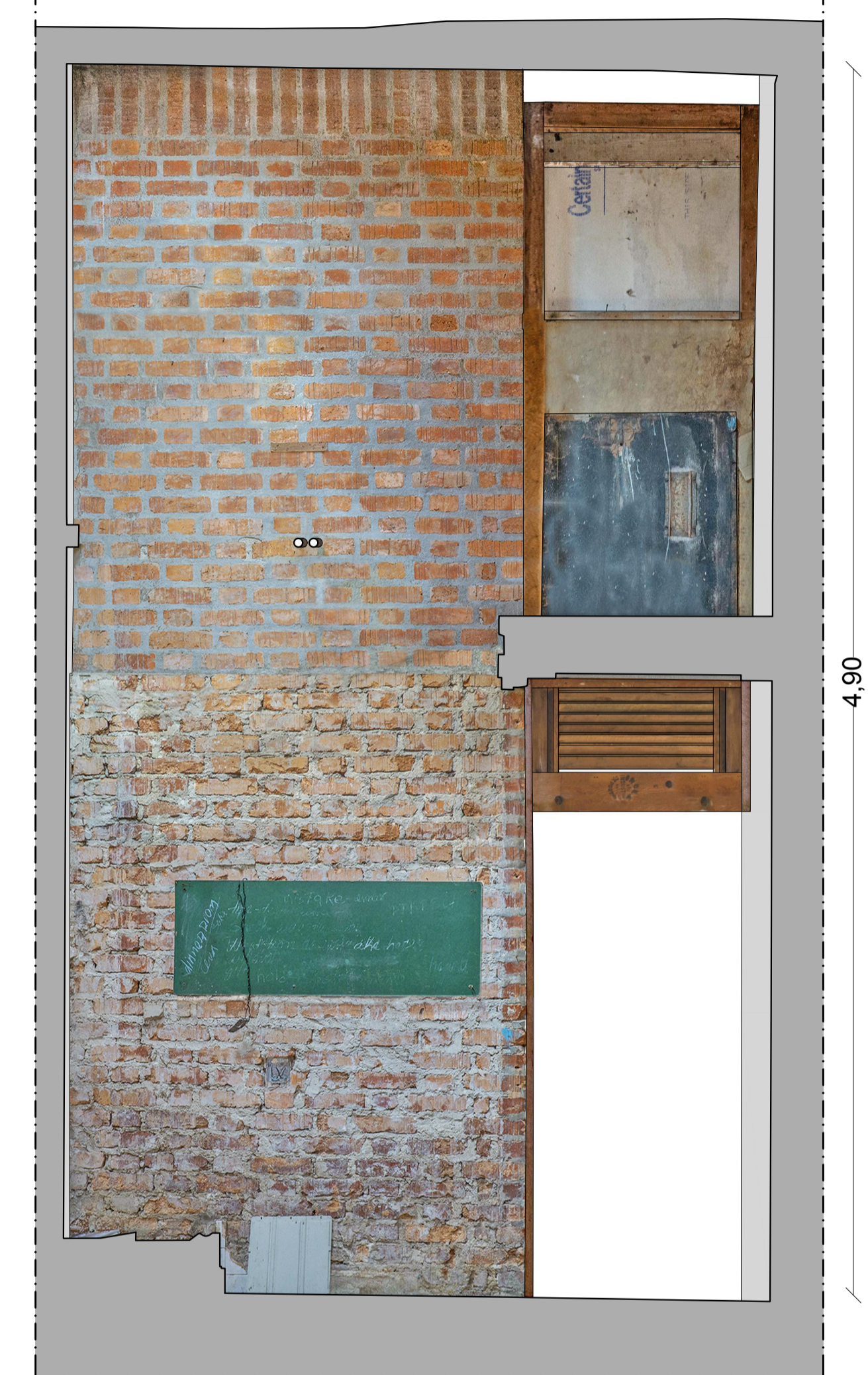
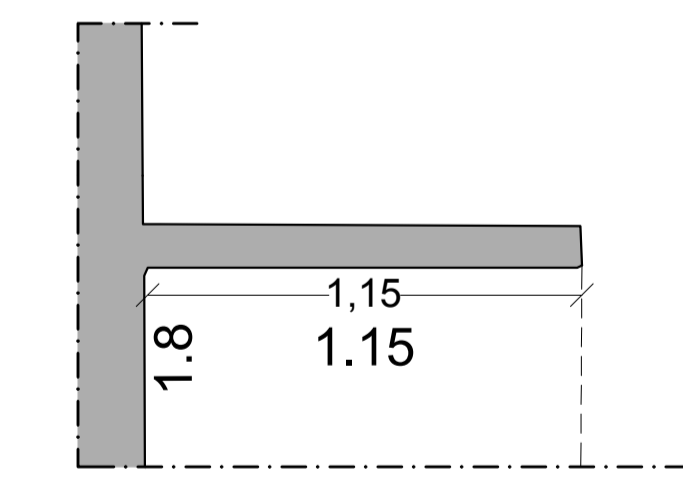
Paredes 12 y 14



Pared 13



Pared 15



Pared 16

