

CODIGO INFORME:
PR-RIL-01-B5-101-A-01
DESCRIPCIÓN INFORME
BLOQUE 5 - Pared 6

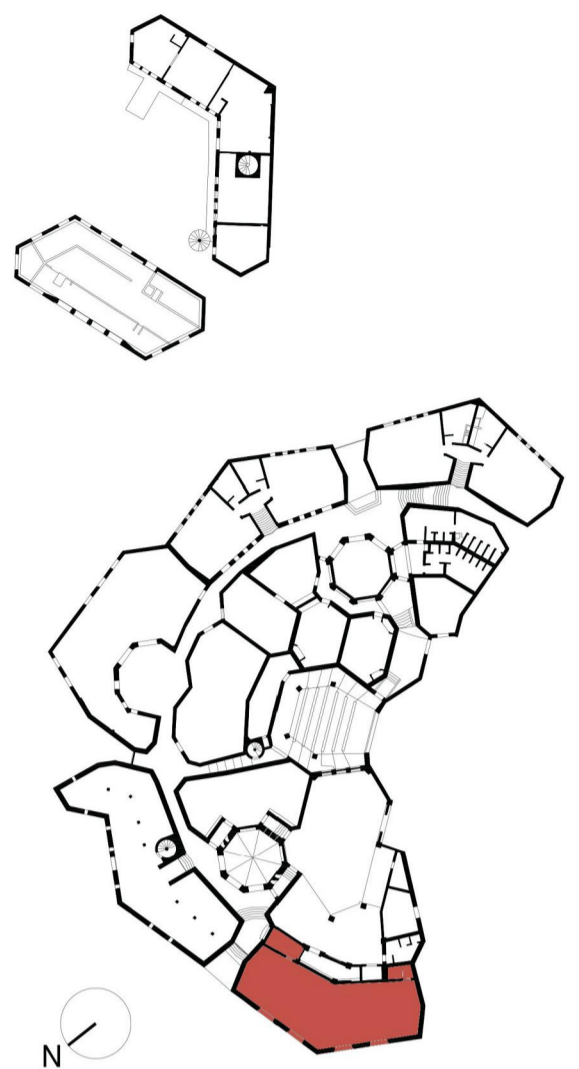
Levantamiento digital y restitución 2D/3D
Responsable científico: Prof. Alessandro Merlo
Colaboradores
Arq. Francesco Frullini
Ph.D. Arq. Gaia Lavorati
Arq. Giulia Lazzari
Arq. Elisa Luzzi
Arq. Michela Notarnicola

Diagnóstico de las alteraciones y degradaciones
Responsable científico: Prof. Susanna Cascia
Colaboradores
Ph.D. Arq. Stefania Aimar
Ph.D. Arq. Leonardo Germani
Arq. Francesco Pisani
Ph.D. Arq. Salvatore Zocco

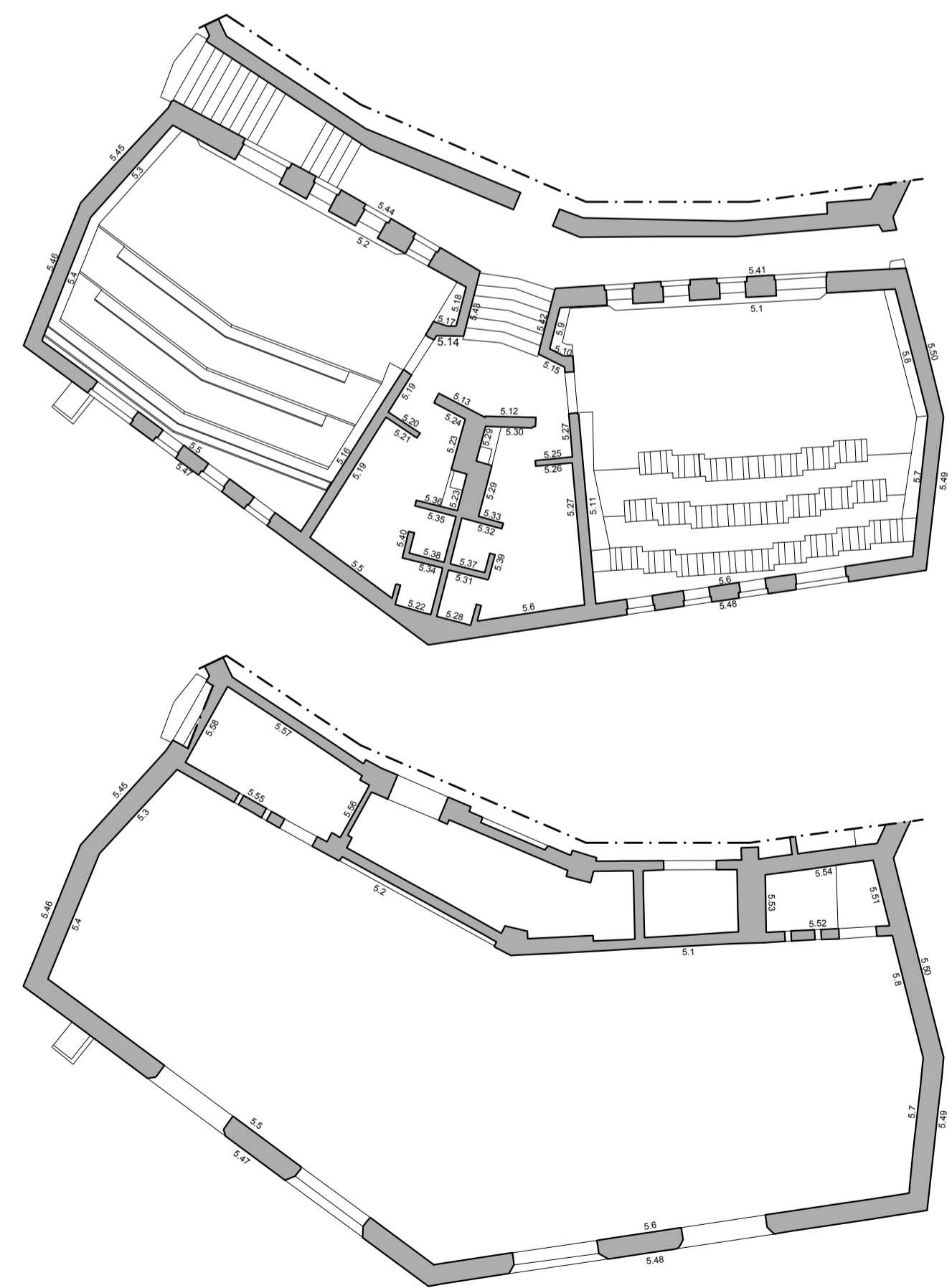
Análisis de la inestabilidad
Responsable científico: Prof. Michele Paradiso
Colaboradores
Lic. Marco Alternura
Prof. Stefano Galassi
Arq. Sara Garuglieri

Técnicas e instrumentos para la gestión de obras de restauración y consolidación
Responsable científico: Prof. Saverio Mecca
Colaboradores
Prof. Letizia Dipasquale
Ing. Vito Getuli

Modelo de información de la construcción (BIM)
Responsable científico: Prof. Carlo Biagini
Colaborador
Ph.D. Ing. Vincenzo Donato



escala : 1:20
Tamaño: A1
0 5 10 15 20 m



Porción de fotoplano a sustituir
 Falta de datos



Pared 6