

CODIGO INFORME:

PR-RIL-01-B10-282-A-02

DESCRIPCIÓN INFORME

BLOQUE 10 - Planta a cota -0,02 (c.r.) y Secciones A-A' B-B'

Levantamiento digital y restitución 2D/3D

Responsable científico: Prof. Alessandro Merlo

Colaboradores

Arq. Francesco Frullini

Ph.D. Arq. Gaia Lavoratti

Arq. Giulia Lazzari

Arq. Elisa Luzzi

Arq. Michela Notarnicola

Diagnostico de las alteraciones y degradaciones

Responsable científico: Prof. Susanna Caccia

Colaboradores

Ph.D. Arq. Stefania Almar

Ph.D. Arq. Leonardo Germani

Arq. Francesco Pisani

Ph.D. Arq. Salvatore Zocco

Análisis de la inestabilidad

Responsable científico: Prof. Michele Paradiso

Colaboradores

Lic. Marco Altemura

Prof. Stefano Galassi

Arq. Sara Garuglieri

Técnicas e instrumentos para la gestión

de obras de restauración y consolidación

Responsable científico: Prof. Saverio Mecca

Colaboradores

Prof. Letizia Dipasquale

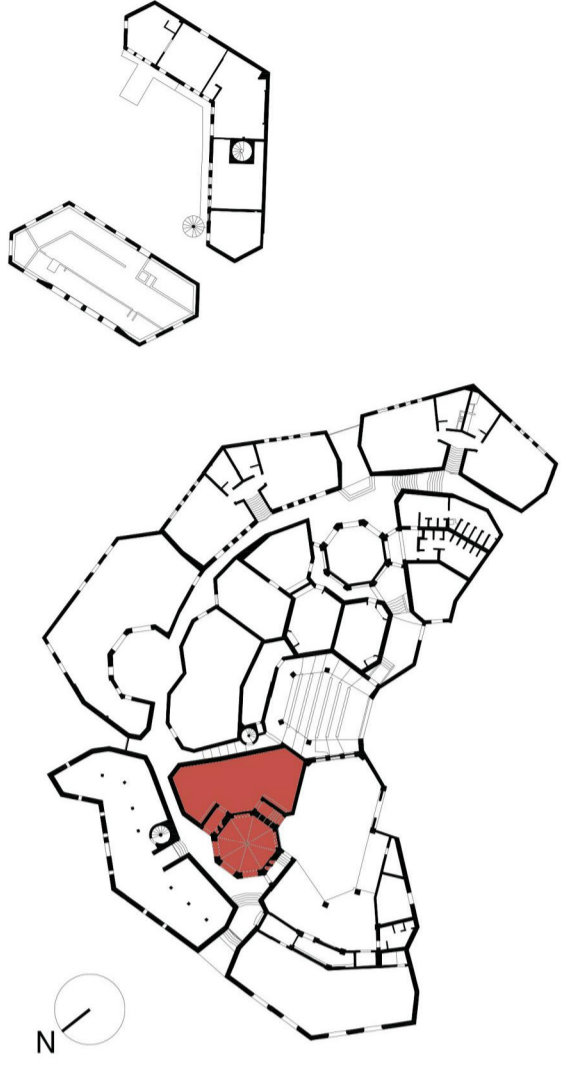
Ing. Vito Getuli

Modelo de información de la construcción (BIM)

Responsable científico: Prof. Carlo Biagini

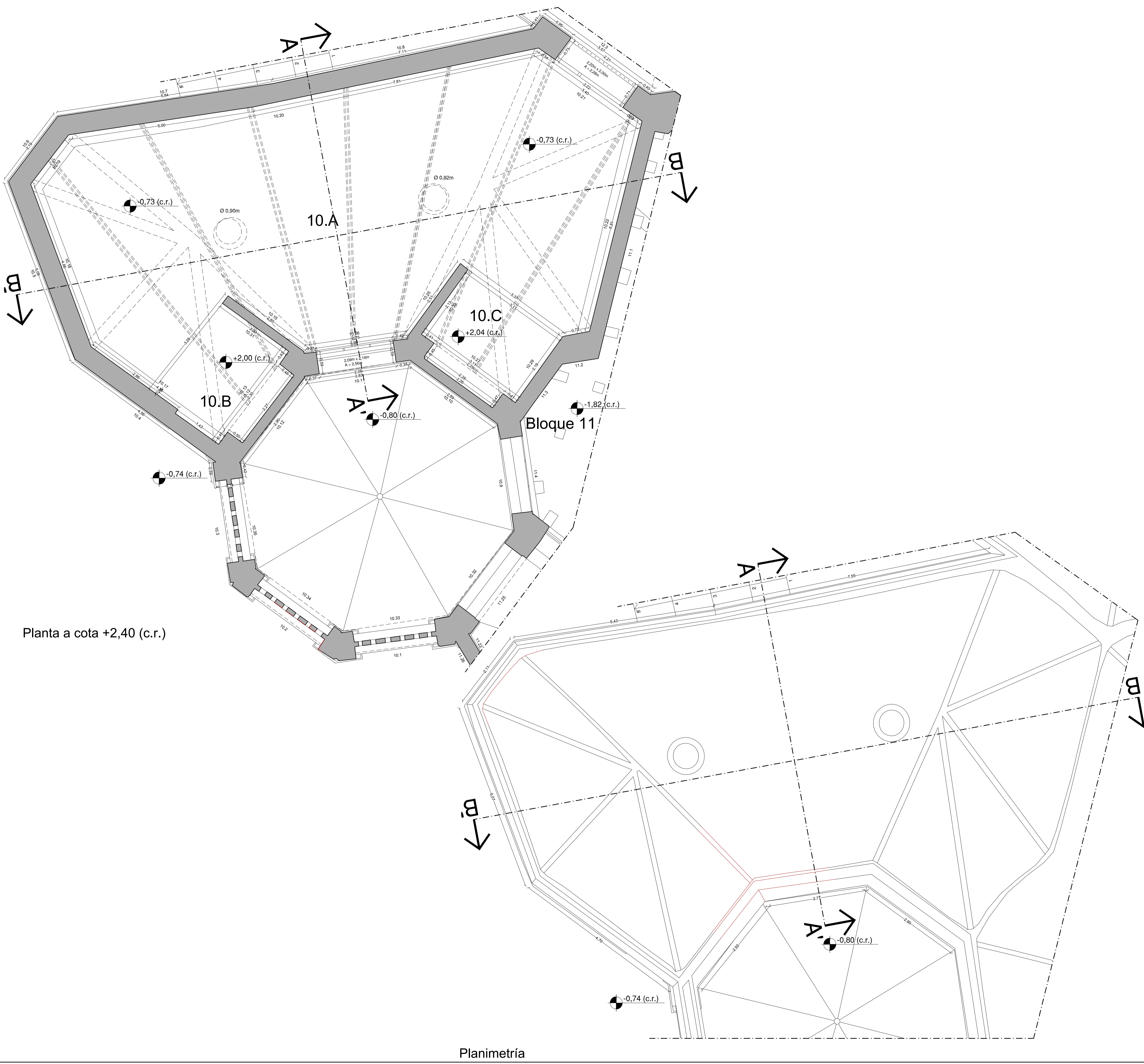
Colaborador

Ph.D. Ing. Vincenzo Donato



escala : 1:50

Tamaño: A1



Planta a cota +2,40 (c.r.)

Planimetría