



Proyecto de Cooperación Internacional  
**¡Que no baje el telón!**  
 Director de la Componente B: Prof. Saverio Mecca

**Diagnostico de las alteraciones y degradaciones**  
 Responsable científico: Prof. Susanna Caccia  
 Colaboradores: Stefania Aimar, Leonardo Germani, Francesco Pisani, Salvatore Zocco

CODIGO INFORME:  
**PR-RES-02-B1-19-C-02**  
 DESCRIPCIÓN INFORME  
**BLOQUE 1 - Techo**

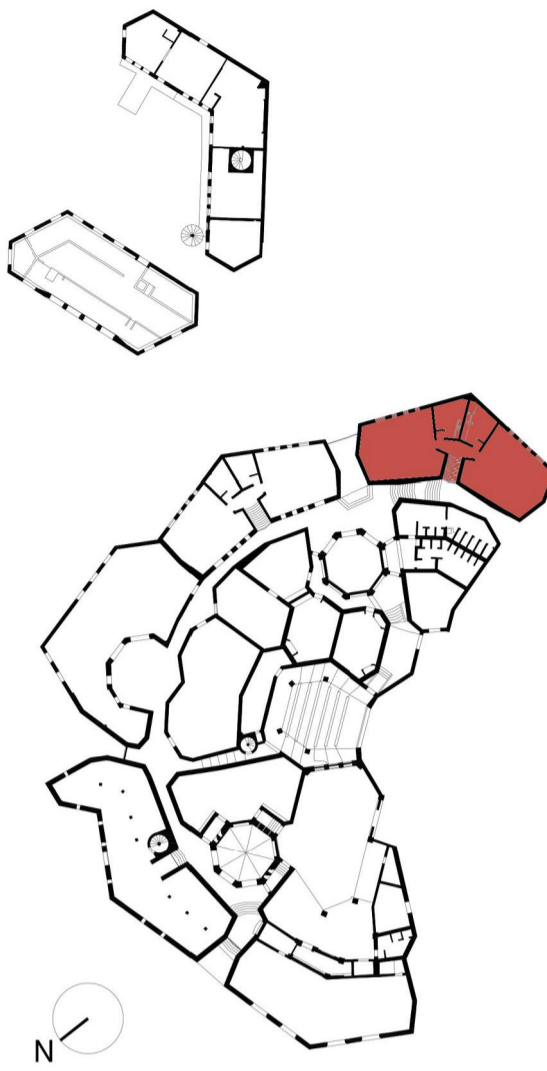
**Levantamiento digital y restitución 2D/3D**  
 Responsable científico: Prof. Alessandro Merio  
 Colaboradores  
 Arq. Francesco Frullini  
 Ph.D. Arq. Gaia Lavoratti  
 Arq. Giulia Lazzari  
 Arq. Elisa Luzzi  
 Arq. Michela Notarnicola

**Diagnostico de las alteraciones y degradaciones**  
 Responsable científico: Prof. Susanna Caccia  
 Colaboradores  
 Ph.D. Arq. Stefania Aimar  
 Ph.D. Arq. Leonardo Germani  
 Arq. Francesco Pisani  
 Ph.D. Arq. Salvatore Zocco

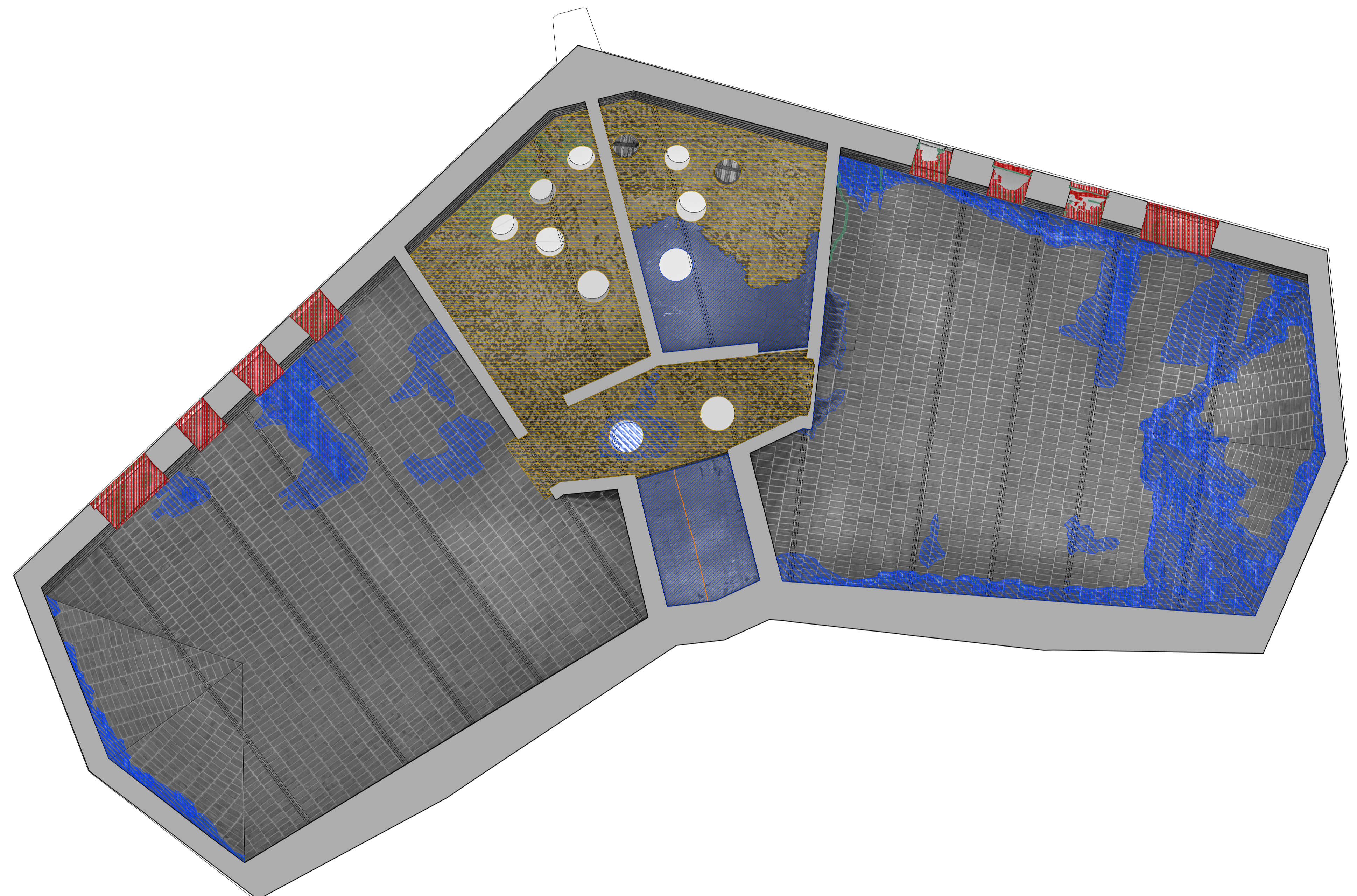
**Análisis de la inestabilidad**  
 Responsable científico: Prof. Michele Paradiso  
 Colaboradores  
 Lic. Marco Altemura  
 Prof. Stefano Galassi  
 Arq. Sara Garuglieri

**Técnicas e instrumentos para la gestión de obras de restauración y consolidación**  
 Responsable científico: Prof. Saverio Mecca  
 Colaboradores  
 Prof. Letizia Dipasquale  
 Ing. Vito Getuli

**Modelo de información de la construcción (BIM)**  
 Responsable científico: Prof. Carlo Biagini  
 Colaborador  
 Ph.D. Ing. Vincenzo Donato



escala : 1:50  
 Tamaño: A1  
 0 10 20 30 40 50 m



## Lista de degradaciones y alteraciones | fichas técnicas | intervenciones

**Operaciones preliminares**

- Inspección del soporte
- Protección del soporte
- Perforación del soporte con medios mecánicos
- Reparación en profundidad de juntas en muros, techos, suelos, etc. con morteros compatibles, resinas o epoxi

**Integración / restablecimiento**

- Integración / restablecimiento de la textura de la pared
- Reparación de juntas con morteros compatibles
- Integración / restablecimiento de elementos estructurales

**Limpeza**

- Remoción de agregados y elementos incompatibles
- Remoción manual con equipo adecuado
- Limpeza con cepillo en fibra vegetal (palmes) o nylon
- Limpeza con pinceles y esponjas
- Limpeza con chorro de agua
- Cepillo de agua pulverizada a alta presión

**Preconsolidación / Consolidación**

- Aplicación de silicato de etilo / resinas / lechada de cal

**Protección**

- Barraera contra la humedad por capilaridad ascendente
- Aplicación de hidrorepelente no tóxico
- Empiezo de disolventes químicos
- Empiezo de esponjas suaves
- Aplicación de bloques
- Corte de vegetación
- Aplicación de boquilla mediante manguera
- Dirigir la lluvia
- Aplicación de aglutinantes / resinas

RMZ 02	RMZ 02	CSD 01	CSD 02	INT 02	PLT 01	PLT 02	PLT 03	PLT 02	PLT 02	DMF 01	DEZ 01	DEZ 02
[Icon]	[Icon]	[Icon]	[Icon]	[Icon]	[Icon]	[Icon]	[Icon]	[Icon]	[Icon]	[Icon]	[Icon]	[Icon]
CSD 01	CSD 01	INT 04	PLT 02	PLT 02	PLT 02	PLT 02	PLT 02	INT 06	DSZ 04	INT 03		
[Icon]	[Icon]	[Icon]	[Icon]	[Icon]	[Icon]	[Icon]	[Icon]	[Icon]	[Icon]	[Icon]		
INT 02	INT 04		PLT 03							INT 05		
[Icon]	[Icon]		[Icon]							[Icon]		
										DSZ 05		
										[Icon]		