

CODIGO INFORME:
PR-RES-02-B11-201-C-01
 DESCRIPCIÓN INFORME
BLOQUE 11 - Paredes 13 y 14

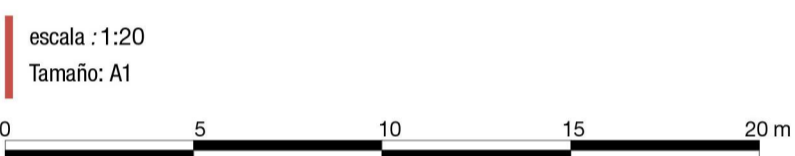
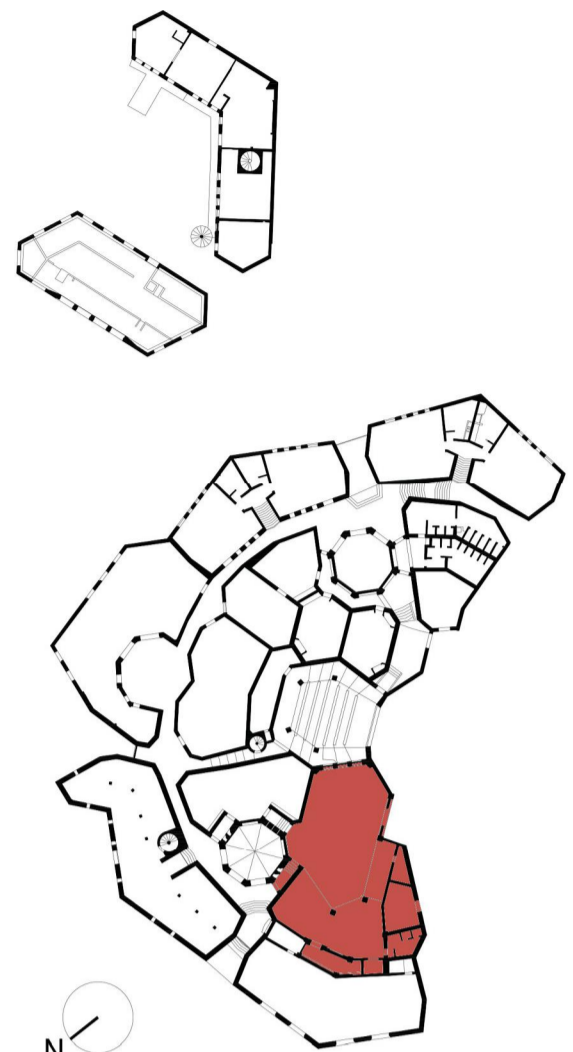
Levantamiento digital y restitución 2D/3D
 Responsable científico: Prof. Alessandro Merlo
 Colaboradores
 Arq. Francesco Frullini
 Ph.D. Arq. Gaia Lavoratti
 Arq. Giulia Lazzari
 Arq. Elisa Luzzi
 Arq. Michela Notarnicola

Diagnostico de las alteraciones y degradaciones
 Responsable científico: Prof. Susanna Caccia
 Colaboradores
 Ph.D. Arq. Stefania Aimar
 Ph.D. Arq. Leonardo Germani
 Arq. Francesco Pisani
 Ph.D. Arq. Salvatore Zocco

Análisis de la inestabilidad
 Responsable científico: Prof. Michele Paradiso
 Colaboradores
 Lic. Marco Altamura
 Prof. Stefano Galassi
 Arq. Sara Garuglieri

Técnicas e instrumentos para la gestión de obras de restauración y consolidación
 Responsable científico: Prof. Saverio Mecca
 Colaboradores
 Prof. Letizia Dipasquale
 Ing. Vito Getuli

Modelo de información de la construcción (BIM)
 Responsable científico: Prof. Carlo Biagini
 Colaborador
 Ph.D. Ing. Vincenzo Donato



Lista de degradaciones y alteraciones | fichas técnicas | intervenciones

Operaciones preliminares

- Inspección del soporte
- Protección del soporte
- Refinición del soporte con medios mecánicos
- Integración / restablecimiento
- Integración / restablecimiento de la textura de la pared
- Reparación superficial de juntas con mortero compatible, hidrofugación exterior
- Reparación con materiales compatibles
- Integración / restablecimiento de elementos estructurales

Limpeza

- Remoción de agregados y elementos incompatibles
- Remoción manual con cepillo adecuado
- Limpeza con sopleo en línea regular (aire a 5 bar)
- Reparación con materiales compatibles
- Integración / restablecimiento de elementos estructurales

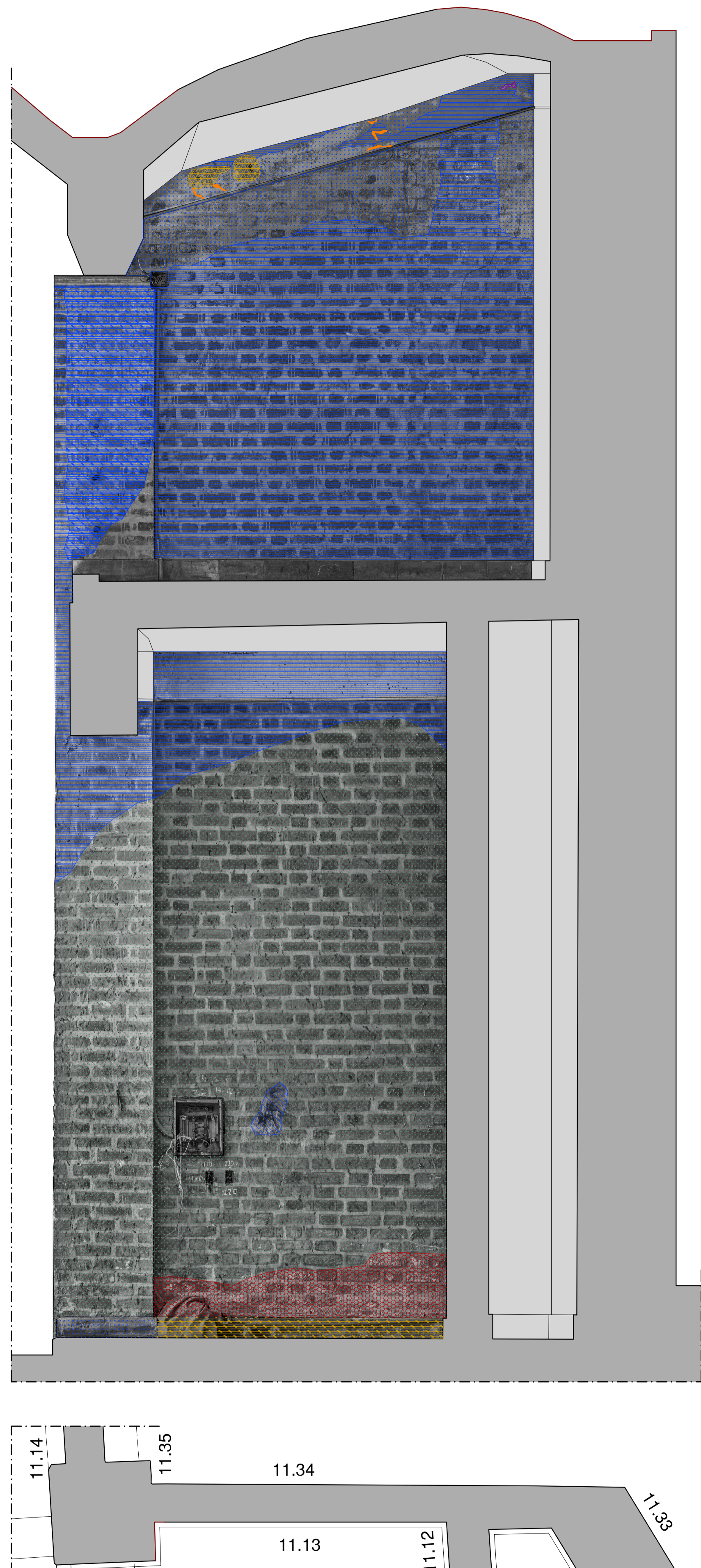
Preconsolidación / Consolidación

- Empuje de disolventes orgánicos
- Empuje de espumas sales
- Empuje de agua pulverizada a vapor
- Aplicación de silicato de etilo / resinas / harinas de sílice

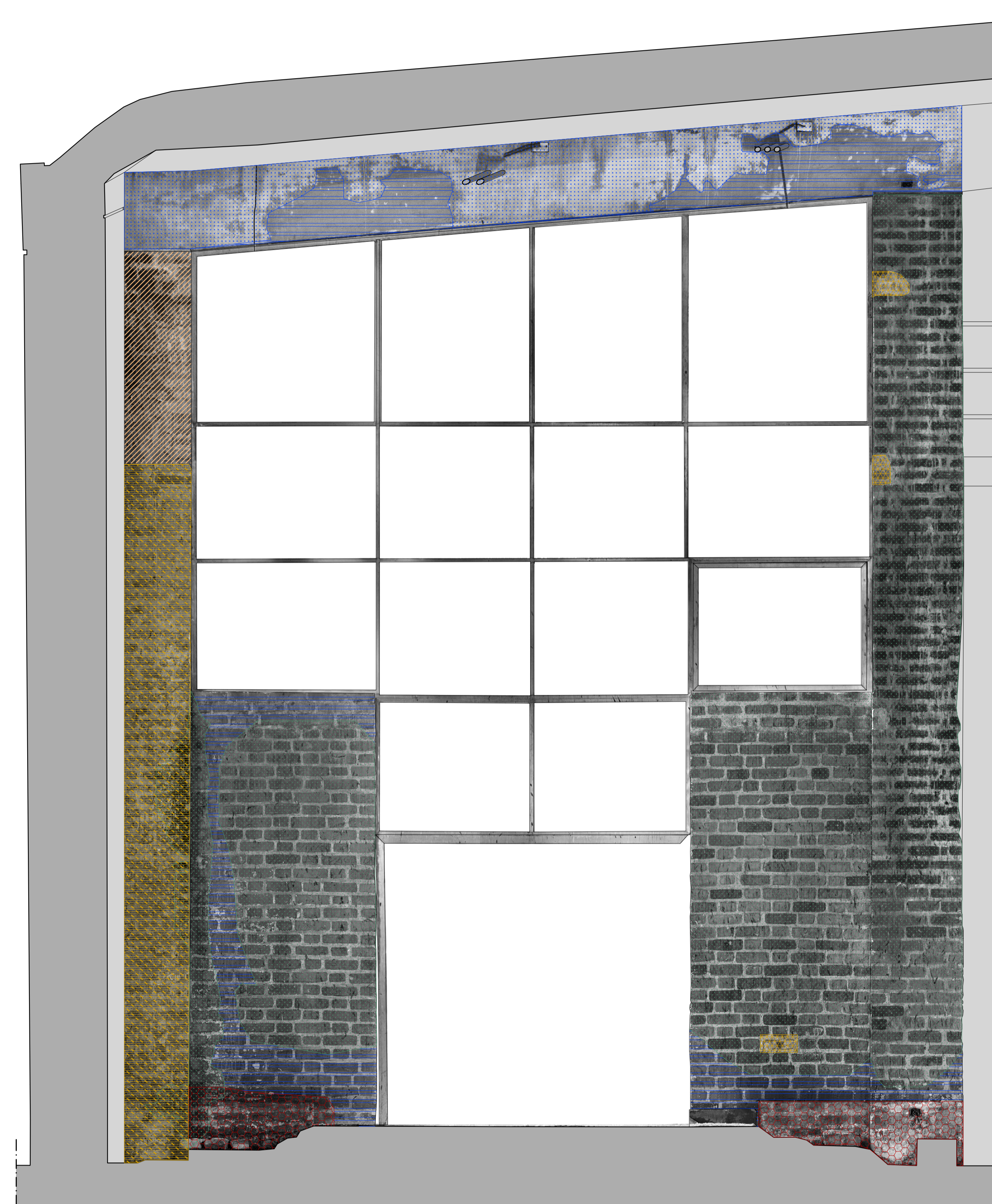
Protección

- Corte de argamasa
- Aplicación de juntas mediante inyección
- Eliminación del sistema cũ
- Aplicación de juntas - juntas
- Sistema contra la humedad por capilaridad acordeante al muro
- Aplicación de hidrofugante no fitogénico

RMZ 02	RMZ 02	CSD 01	CSD 02	INT 02	PLT 01	PLT 02	PLT 03	PLT 04	PLT 05	PLT 06	PLT 07	DMF 01	DSZ 01	DSZ 02
INT 02	INT 04	INT 02	INT 04	INT 02	INT 04	INT 02	INT 04	INT 02	INT 04	INT 02	INT 04	INT 02	INT 04	INT 02
INT 02	INT 04	INT 02	INT 04	INT 02	INT 04	INT 02	INT 04	INT 02	INT 04	INT 02	INT 04	INT 02	INT 04	INT 02
INT 02	INT 04	INT 02	INT 04	INT 02	INT 04	INT 02	INT 04	INT 02	INT 04	INT 02	INT 04	INT 02	INT 04	INT 02



Pared 13



Pared 14

