

CODIGO INFORME:
PR-RES-02-B14-236-C-01
DESCRIPCIÓN INFORME:
BLOQUE 14 - Pared 6

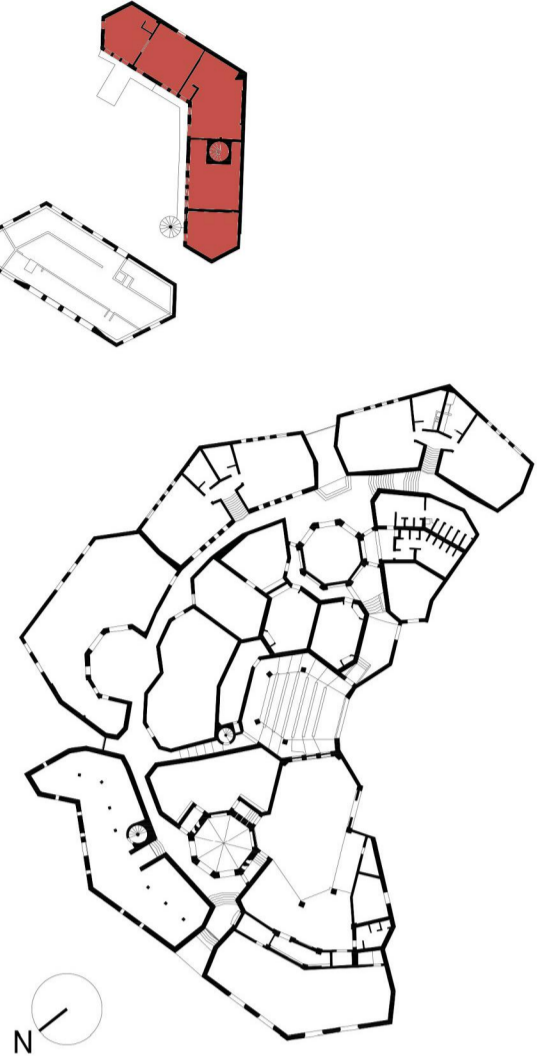
Levantamiento digital y restitución 2D/3D
Responsable científico: Prof. Alessandro Merio
Colaboradores:
Arq. Francesco Frullini
Ph.D. Arq. Gaia Lavoratti
Arq. Giulia Lazzari
Arq. Elisa Luzzi
Arq. Michela Notarnicola

Diagnostico de las alteraciones y degradaciones
Responsable científico: Prof. Susanna Caccia
Colaboradores:
Ph.D. Arq. Stefania Almar
Ph.D. Arq. Leonardo Germani
Arq. Francesco Pisani
Ph.D. Arq. Salvatore Zocco

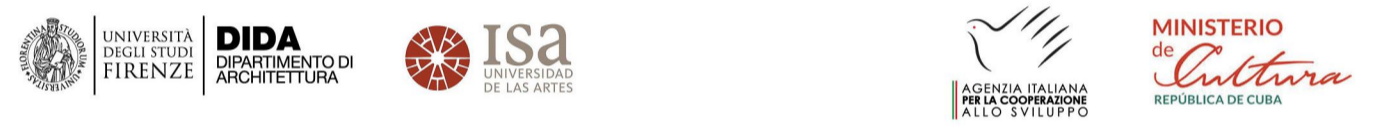
Análisis de la inestabilidad
Responsable científico: Prof. Michele Paradisi
Colaboradores:
Lic. Marco Altamura
Prof. Stefano Galassi
Arq. Sara Garuglieri

Técnicas e instrumentos para la gestión de obras de restauración y consolidación
Responsable científico: Prof. Saverio Mecca
Colaboradores:
Prof. Letizia Dipasquale
Ing. Vito Getuli

Modelo de información de la construcción (BIM)
Responsable científico: Prof. Carlo Biagini
Colaborador:
Ph.D. Ing. Vincenzo Donato



escala: 1:20
Templa: A1
0 5 10 15 20 m



Lista de degradaciones y alteraciones | fichas técnicas | intervenciones

Operaciones preliminares

- Impresión del soporte
- Protección del soporte
- Perforación de soporte con medios mecánicos

Integración / restablecimiento

- Integración / restablecimiento de la estructura
- Reparación en profundidad de la estructura

Limpieza

- Remoción de segregados e elementos incongruentes
- Limpieza con presión y aspiración
- Limpieza con chorro de agua
- Limpieza con vapor en seco
- Grubido de agua pulvorienta

Preconsolidación / Consolidación

- Preparación con materiales de alta resistencia
- Preparación con morteros de alta resistencia
- Integración / restablecimiento de la estructura

Protección

- Barrera contra la humedad por capilaridad ascendente
- Integración / restablecimiento de la estructura
- Aplicación de hidrorepelentes

Code de végétation

- Code de végétation
- Barrera contra la humedad por capilaridad ascendente

Legend:

- RMZ 02
- CSO 01
- INT 02
- PLT 01
- PLT 02
- PLT 03
- PLT 04
- DMF 01
- DSZ 01
- DSZ 02
- INT 03
- INT 04
- INT 05
- INT 06
- INT 07
- INT 08
- INT 09
- INT 10
- INT 11
- INT 12
- INT 13
- INT 14
- INT 15
- INT 16
- INT 17
- INT 18
- INT 19
- INT 20
- INT 21
- INT 22
- INT 23
- INT 24
- INT 25
- INT 26
- INT 27
- INT 28
- INT 29
- INT 30
- INT 31
- INT 32
- INT 33
- INT 34
- INT 35
- INT 36
- INT 37
- INT 38
- INT 39
- INT 40
- INT 41
- INT 42
- INT 43
- INT 44
- INT 45
- INT 46
- INT 47
- INT 48
- INT 49
- INT 50
- INT 51
- INT 52
- INT 53
- INT 54
- INT 55
- INT 56
- INT 57
- INT 58
- INT 59
- INT 60
- INT 61
- INT 62
- INT 63
- INT 64
- INT 65
- INT 66
- INT 67
- INT 68
- INT 69
- INT 70
- INT 71
- INT 72
- INT 73
- INT 74
- INT 75
- INT 76
- INT 77
- INT 78
- INT 79
- INT 80
- INT 81
- INT 82
- INT 83
- INT 84
- INT 85
- INT 86
- INT 87
- INT 88
- INT 89
- INT 90
- INT 91
- INT 92
- INT 93
- INT 94
- INT 95
- INT 96
- INT 97
- INT 98
- INT 99
- INT 100



Pared 6

14.6

14.17

14.10

14.6

14.18

14.9

14.6

14.7

14.30