

CODIGO INFORME:
PR-RES-02-B14-238-C-01
 DESCRIPCIÓN INFORME
BLOQUE 14 - Paredes 9 y 10

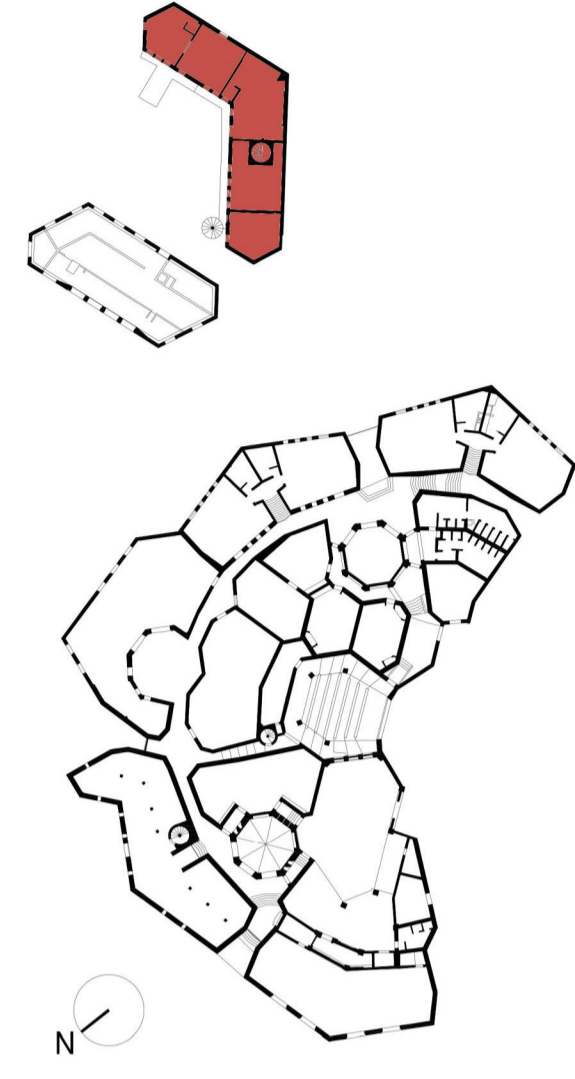
Levantamiento digital y restitución 2D/3D
 Responsable científico: Prof. Alessandro Merlo
 Colaboradores:
 Arq. Francesco Frullini
 Ph.D. Arq. Gaia Lavoratti
 Arq. Giulia Lazzari
 Arq. Elisa Luzzi
 Arq. Michela Notarnicola

Diagnostico de las alteraciones y degradaciones
 Responsable científico: Prof. Susanna Caccia
 Colaboradores:
 Ph.D. Arq. Stefania Almar
 Ph.D. Arq. Leonardo Germani
 Arq. Francesco Pisani
 Ph.D. Arq. Salvatore Zocco

Análisis de la inestabilidad
 Responsable científico: Prof. Michele Paradiso
 Colaboradores:
 Lic. Marco Altamura
 Prof. Stefano Galassi
 Arq. Sara Garuglieri

Técnicas e instrumentos para la gestión de obras de restauración y consolidación
 Responsable científico: Prof. Saverio Mecca
 Colaboradores:
 Prof. Letizia Dipasquale
 Ing. Vito Celli

Modelo de información de la construcción (BIM)
 Responsable científico: Prof. Carlo Biagini
 Colaborador:
 Ph.D. Ing. Vincenzo Donato



escala: 1:20
 Tamaño: A1



Lista de degradaciones y alteraciones | fichas técnicas | intervenciones

Operaciones preliminares

- Inspección del soporte
- Protección del soporte
- Perforación del soporte con medios mecánicos

Integración / restablecimiento

- Integración / restablecimiento de la estructura de la pared
- Reposición en presencia de huecos con materiales compatibles

Limpeza

- Remoción de segregados y elementos incompatibles
- Remoción manual con espasa adecuada
- Limpeza con vapor en alta presión (pulverizadora)

Preconsolidación / consolidación

- Reparación con materiales compatibles
- Aplicación de resinas de alto módulo elástico / resinas / resinas de tipo epoxi
- Integración / restablecimiento de elementos estructurales

Protección

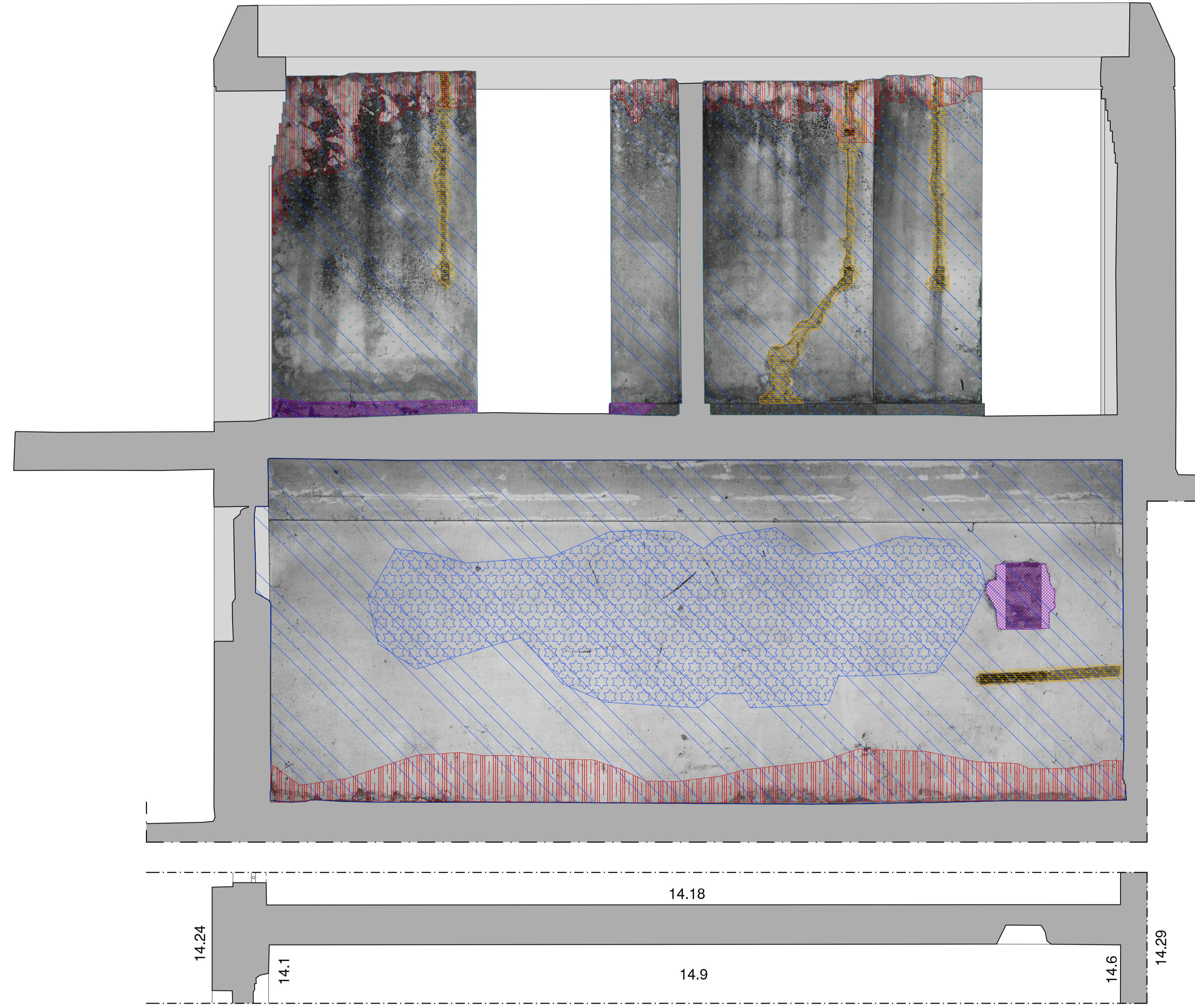
- Barraja contra la humedad en capiteles decorados
- Reducción de hidrógeno no biogénico
- Adición de aglutantes / resinas

Operaciones de ejecución:

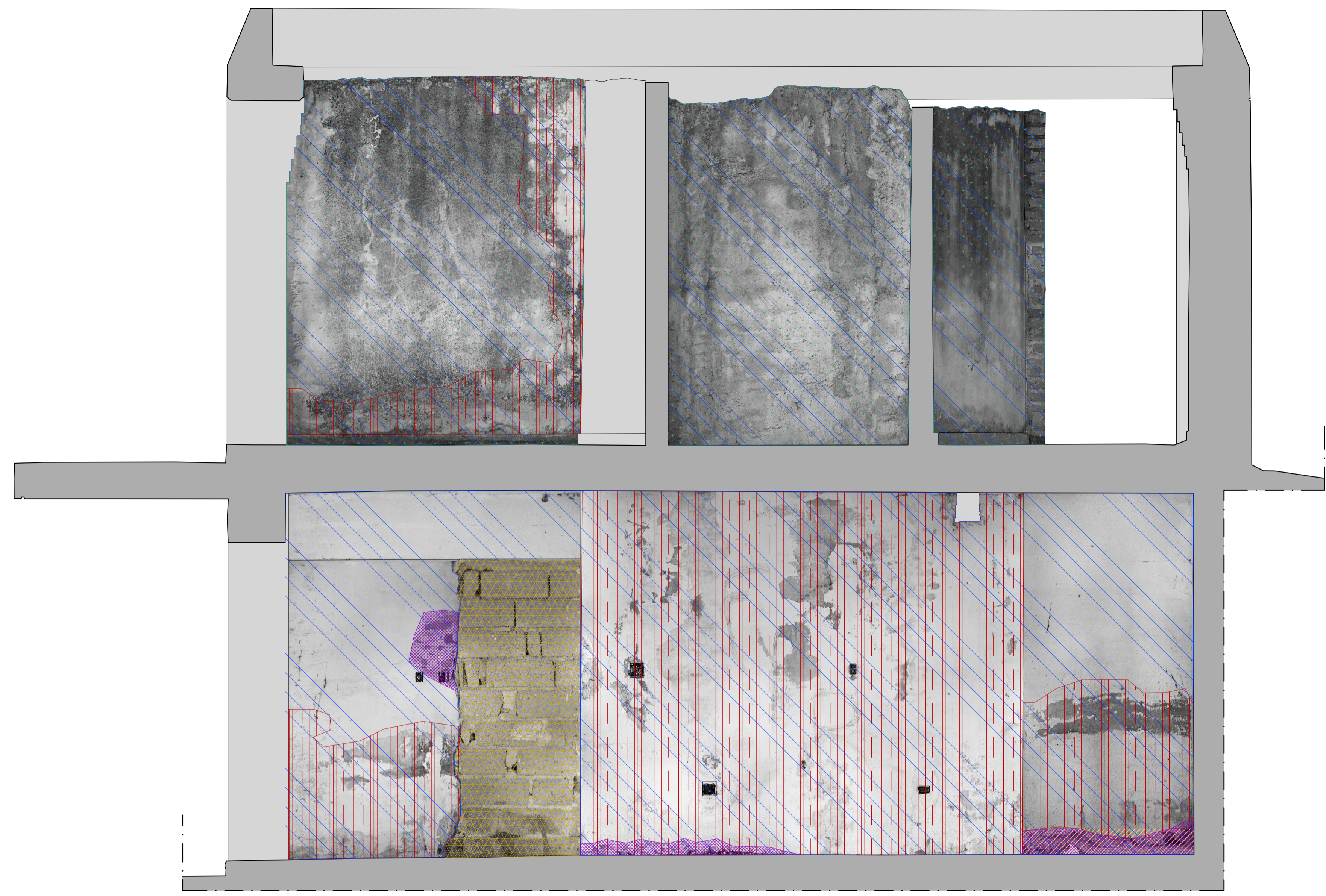
- Empiezo de disolverte gástrico
- Empiezo de esponjas húmedas
- Aplicación de boquillas
- Corte de argamasa
- Reposición de bloques muelidos apuñados
- Derivación del agua hacia el exterior

Legend:

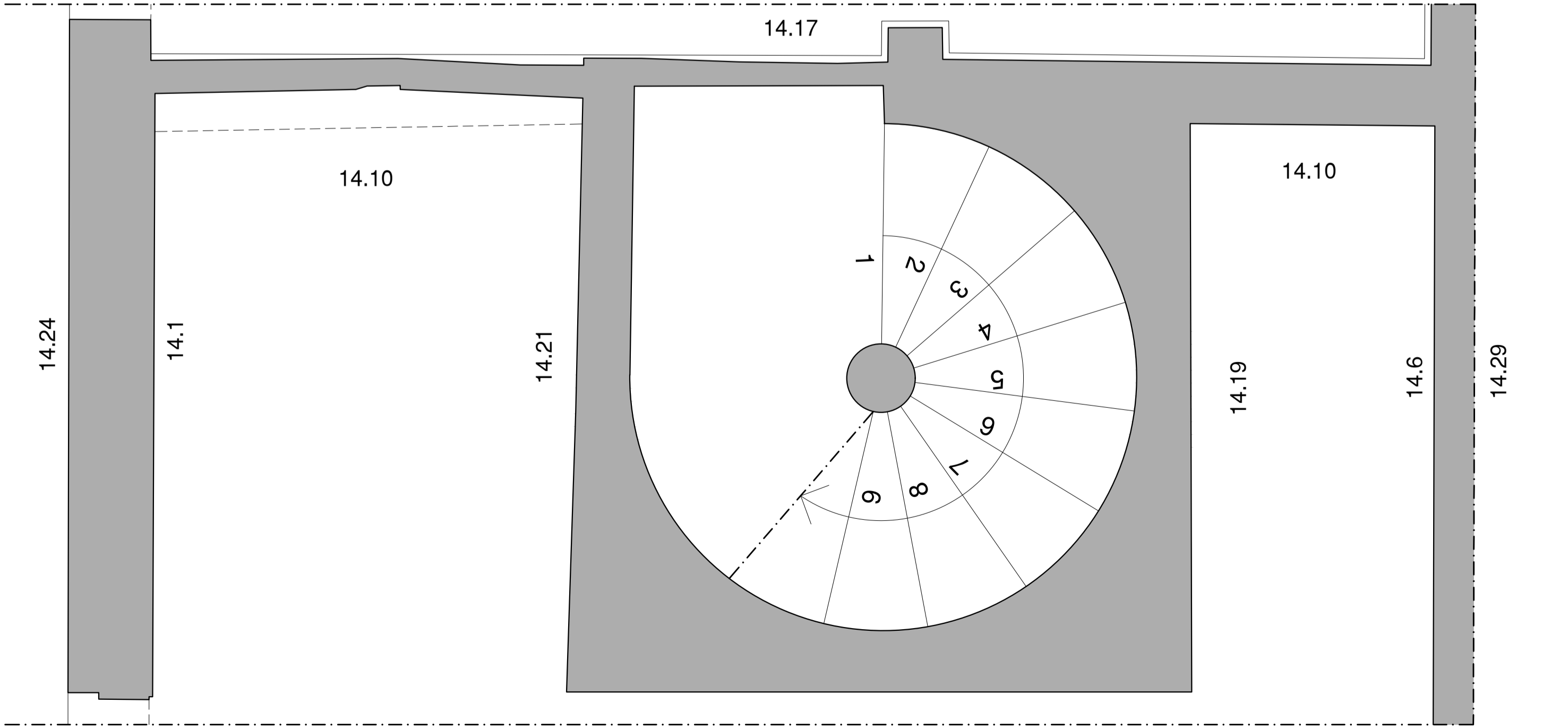
- RMZ 02
- RMZ 01
- CSD 02
- CSD 01
- INT 02
- INT 01
- PLT 02
- PLT 01
- PLT 03
- PLT 04
- DMF 01
- DSZ 01
- DSZ 02
- INT 03
- INT 04
- INT 05
- INT 06
- INT 07
- INT 08
- INT 09
- INT 10
- INT 11
- INT 12
- INT 13
- INT 14
- INT 15
- INT 16
- INT 17
- INT 18
- INT 19
- INT 20
- INT 21
- INT 22
- INT 23
- INT 24
- INT 25
- INT 26
- INT 27
- INT 28
- INT 29
- INT 30
- INT 31
- INT 32
- INT 33
- INT 34
- INT 35
- INT 36
- INT 37
- INT 38
- INT 39
- INT 40
- INT 41
- INT 42
- INT 43
- INT 44
- INT 45
- INT 46
- INT 47
- INT 48
- INT 49
- INT 50
- INT 51
- INT 52
- INT 53
- INT 54
- INT 55
- INT 56
- INT 57
- INT 58
- INT 59
- INT 60
- INT 61
- INT 62
- INT 63
- INT 64
- INT 65
- INT 66
- INT 67
- INT 68
- INT 69
- INT 70
- INT 71
- INT 72
- INT 73
- INT 74
- INT 75
- INT 76
- INT 77
- INT 78
- INT 79
- INT 80
- INT 81
- INT 82
- INT 83
- INT 84
- INT 85
- INT 86
- INT 87
- INT 88
- INT 89
- INT 90
- INT 91
- INT 92
- INT 93
- INT 94
- INT 95
- INT 96
- INT 97
- INT 98
- INT 99
- INT 100



Pared 9



Pared 10



Pared 10