



Proyecto de Cooperación Internacional
¡Que no baje el telón!
 Director de la Componente B: Prof. Saverio Mecca

Diagnostico de las alteraciones y degradaciones
 Responsable científico: Prof. Susanna Gaccia
 Colaboradores: Stefania Aimar, Leonardo Germani, Francesco Pisani, Salvatore Zocco

CODIGO INFORME:
PR-RES-02-B2-27-C-01
 DESCRIPCIÓN INFORME
BLOQUE 2 - Paredes 13, 14 y 15

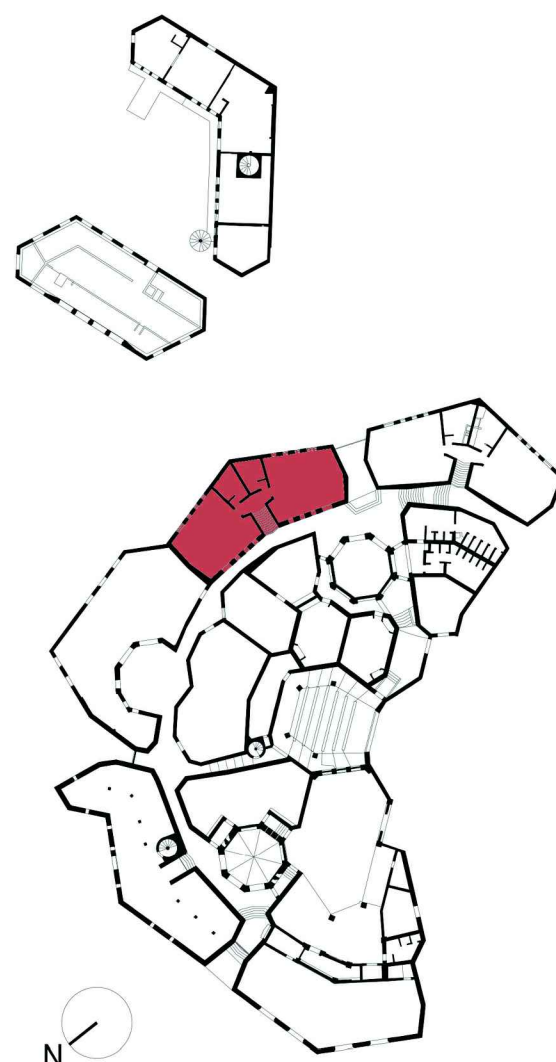
Levantamiento digital y restitución 2D/3D
 Responsable científico: Prof. Alessandro Merlo
 Colaboradores
 Arq. Francesco Frullini
 Ph.D. Arq. Gaia Lavorati
 Arq. Giulia Lazzari
 Arq. Elisa Luzzi
 Arq. Michela Notarnicola

Diagnostico de las alteraciones y degradaciones
 Responsable científico: Prof. Susanna Gaccia
 Colaboradores
 Ph.D. Arq. Stefania Aimar
 Ph.D. Arq. Leonardo Germani
 Arq. Francesco Pisani
 Ph.D. Arq. Salvatore Zocco

Análisis de la inestabilidad
 Responsable científico: Prof. Michele Paradiso
 Colaboradores
 Lit. Marco Altamura
 Prof. Stefano Galassi
 Arq. Sara Garuglieri

Técnicas e instrumentos para la gestión de obras de restauración y consolidación
 Responsable científico: Prof. Saverio Mecca
 Colaboradores
 Prof. Letizia Dipasquale
 Ing. Vito Getuli

Modelo de información de la construcción (BIM)
 Responsable científico: Prof. Carlo Biagini
 Colaborador
 Ph.D. Ing. Vincenzo Donato



escala : 1:20
 Tamaño: A1



Lista de degradaciones y alteraciones | fichas técnicas | intervenciones

Operaciones preliminares

- Inspección del soporte
- Protección del soporte
- Pulverización del soporte con medios mecánicos

Limpieza

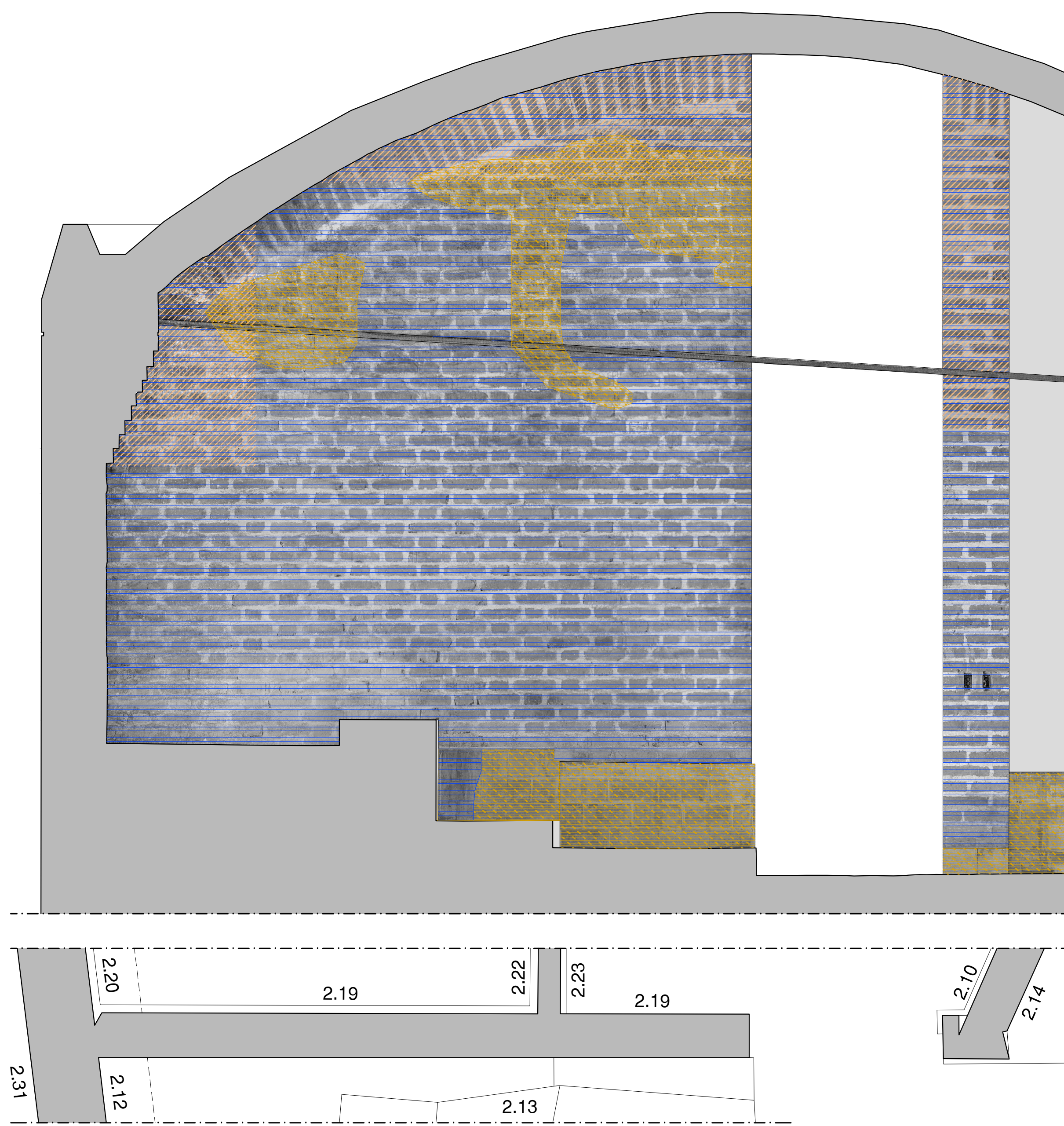
- Remoción de agregados y elementos incongruos
- Remoción manual con equipo adecuado
- Limpieza con sopleo en alta presión (aire) o agua
- Limpieza con chorros de agua a alta presión
- Limpieza de agua pulverizada a baja presión

Preconsolidación / Consolidación

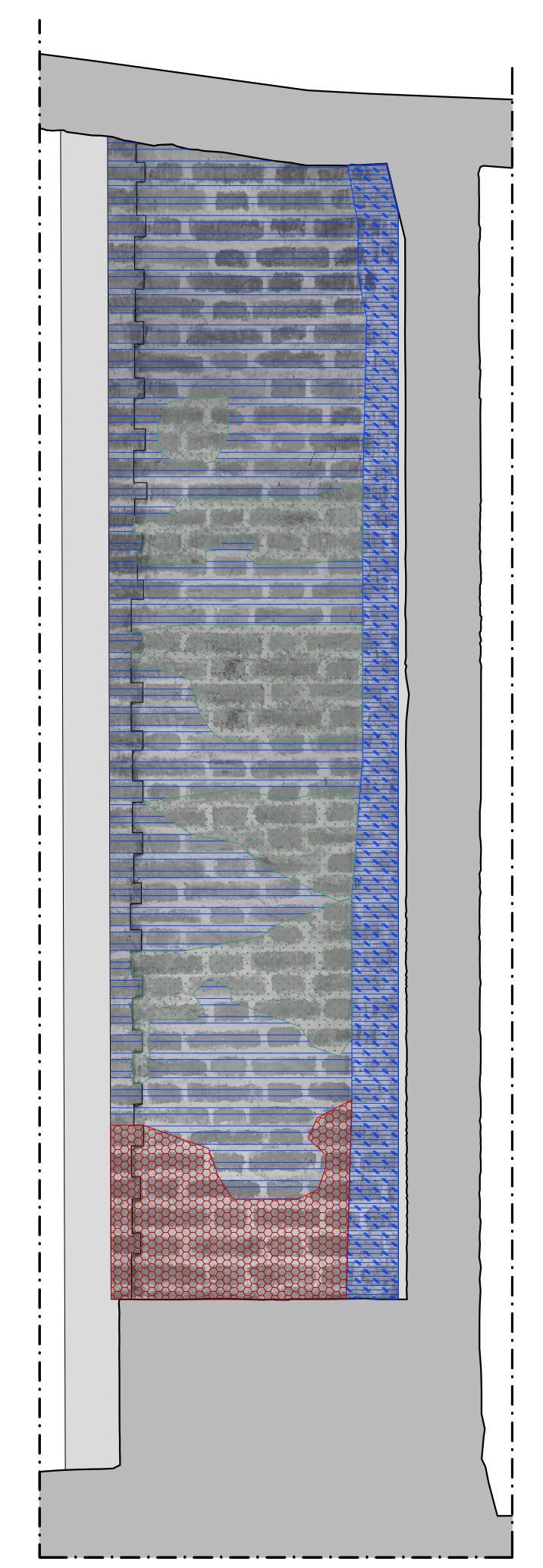
- Reparado con materiales compatibles
- Aplicación de alúmina de silo / resinas / lechada de cal
- Integración / restablecimiento de elementos estructurales

Protección

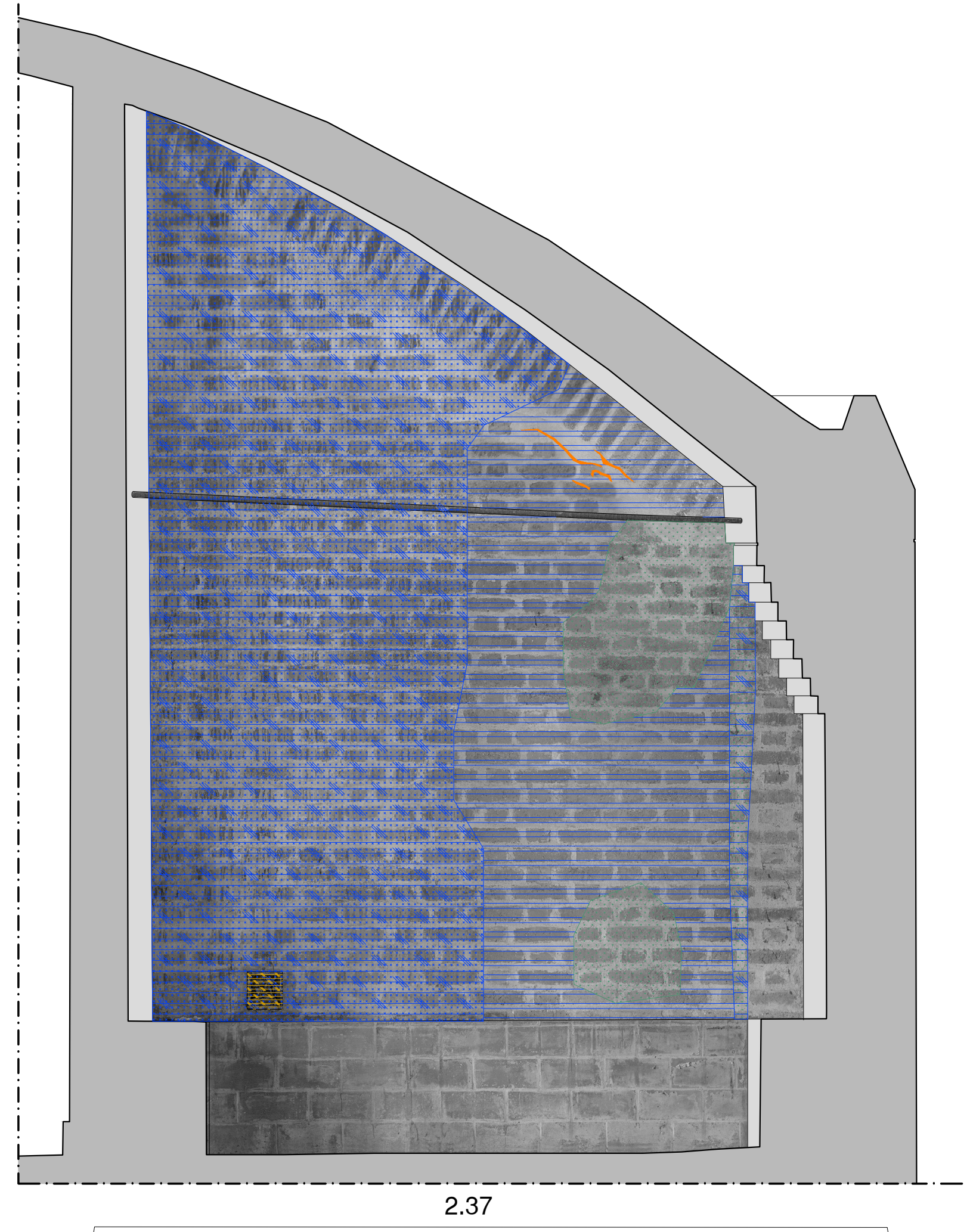
- Barras contra la humedad por capilaridad ascendente
- Aplicación de hidrófugos alélicos
- Aplicación de alquidatos hiperelásticos



Pared 13



Pared 14



Pared 15