



Proyecto de Cooperación Internacional
¡Que no baje el telón!
 Director de la Componente B: Prof. Saverio Mecca

Diagnostico de las alteraciones y degradaciones
 Responsable científico: Prof. Susanna Gaccia
 Colaboradores: Stefania Aimar, Leonardo Germani, Francesco Pisani, Salvatore Zocco

CODIGO INFORME:
PR-RES-02-B2-33-C-01
 DESCRIPCIÓN INFORME
BLOQUE 2 - Pared 31

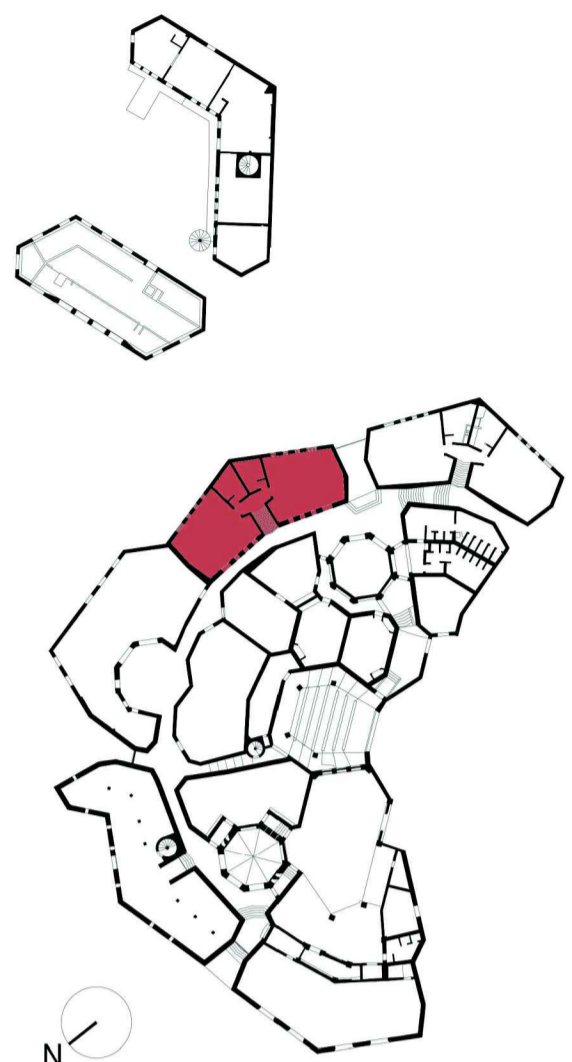
Levantamiento digital y restitución 2D/3D
 Responsable científico: Prof. Alessandro Merlo
 Colaboradores
 Arq. Francesco Frullini
 Ph.D. Arq. Gaia Lavoratti
 Arq. Giulia Lazzari
 Arq. Elisa Luzzi
 Arq. Michela Notarnicola

Diagnostico de las alteraciones y degradaciones
 Responsable científico: Prof. Susanna Gaccia
 Colaboradores
 Ph.D. Arq. Stefania Aimar
 Ph.D. Arq. Leonardo Germani
 Arq. Francesco Pisani
 Ph.D. Arq. Salvatore Zocco

Análisis de la inestabilidad
 Responsable científico: Prof. Michele Paradiso
 Colaboradores
 Lic. Marco Altamura
 Prof. Stefano Galassi
 Arq. Sara Garuglieri

Técnicas e instrumentos para la gestión de obras de restauración y consolidación
 Responsable científico: Prof. Saverio Mecca
 Colaboradores
 Prof. Letizia Dipasquale
 Ing. Vito Getuli

Modelo de información de la construcción (BIM)
 Responsable científico: Prof. Carlo Biagini
 Colaborador
 Ph.D. Ing. Vincenzo Donato



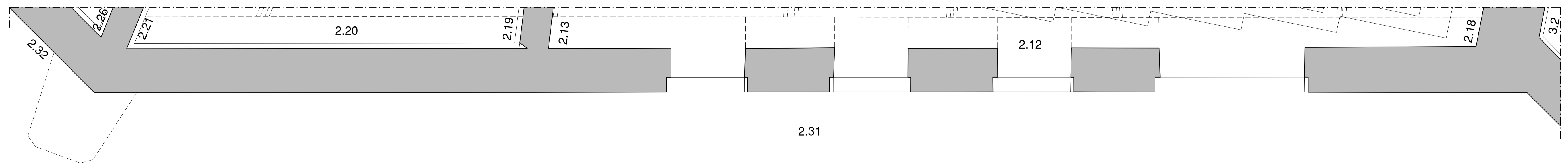
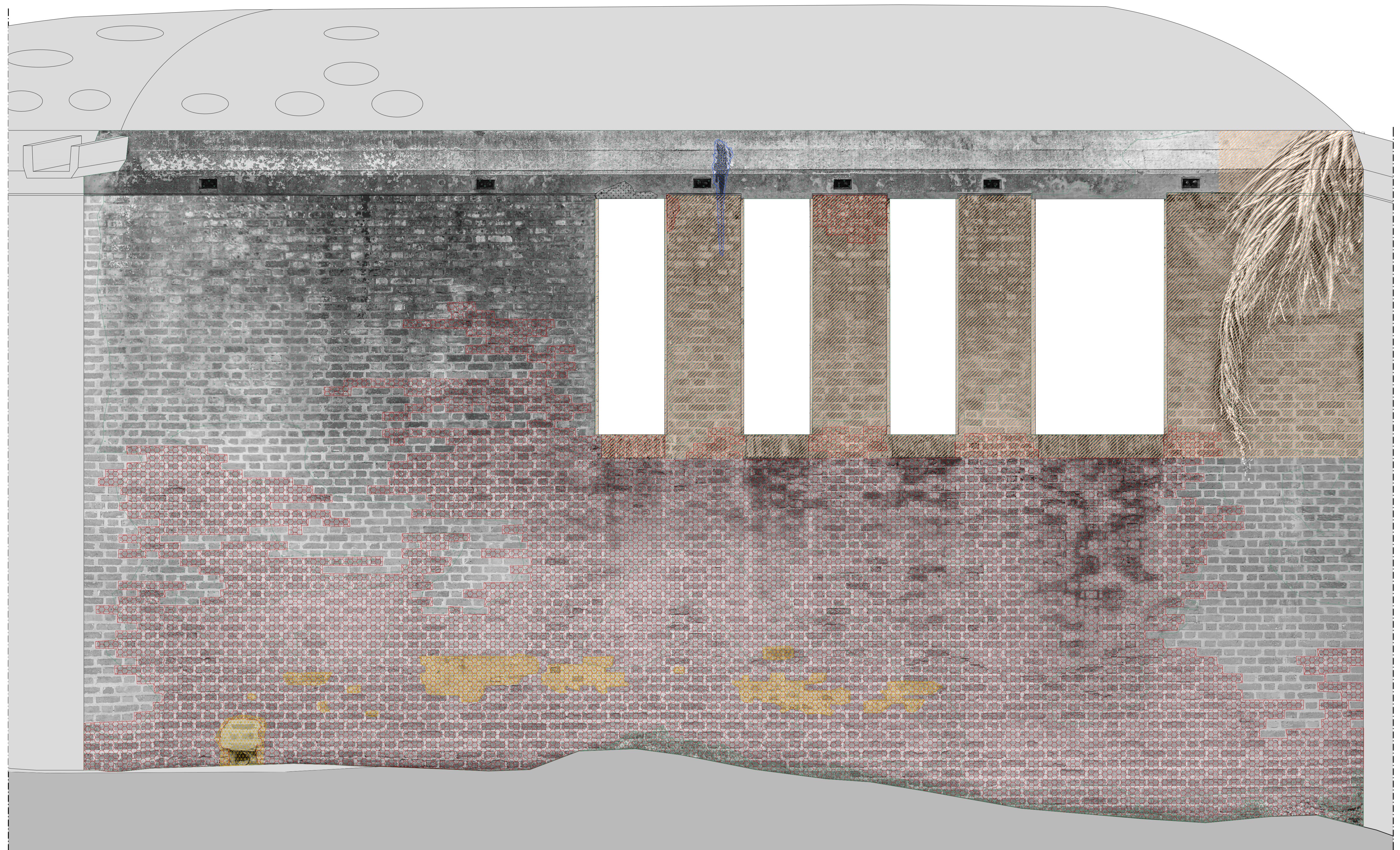
escala : 1:20
 Tamaño: A1
 0 5 10 15 20 m



Lista de degradaciones y alteraciones | fichas técnicas | intervenciones

Operaciones preliminares		Limpieza		Preconsolidación / Consolidación		Protección	
	Inspección del soporte		Remoción de suciedad y elementos incompatibles		Aplicación de silicato de sodio / metasil / hidróxido de calcio		Bases contra la humedad por capilaridad ascendente de cal
	Protección del soporte		Remoción manual con esponja adecuada		Aplicación de alibaba de tipo regular y acabado de cal		Aplicación de hidrofugante no fluorado
	Partición del soporte con medios mecánicos		Limpieza con sopleador de aire caliente		Emprego de agua polimerizante a la baja presión		Eliminación de la humedad
Integración / restablecimiento			Replanteo con materiales compatibles		Integración / restablecimiento de elementos estructurales		

	RIZ 02		RIZ 01		CSD 02		CSD 01		INT 02		INT 01		INT 03		INT 04		INT 05		INT 06		INT 07		INT 08		INT 09		INT 10		INT 11		INT 12		INT 13		INT 14		INT 15		INT 16		INT 17		INT 18		INT 19		INT 20		INT 21		INT 22		INT 23		INT 24		INT 25		INT 26		INT 27		INT 28		INT 29		INT 30		INT 31		INT 32		INT 33		INT 34		INT 35		INT 36		INT 37		INT 38		INT 39		INT 40		INT 41		INT 42		INT 43		INT 44		INT 45		INT 46		INT 47		INT 48		INT 49		INT 50		INT 51		INT 52		INT 53		INT 54		INT 55		INT 56		INT 57		INT 58		INT 59		INT 60		INT 61		INT 62		INT 63		INT 64		INT 65		INT 66		INT 67		INT 68		INT 69		INT 70		INT 71		INT 72		INT 73		INT 74		INT 75		INT 76		INT 77		INT 78		INT 79		INT 80		INT 81		INT 82		INT 83		INT 84		INT 85		INT 86		INT 87		INT 88		INT 89		INT 90		INT 91		INT 92		INT 93		INT 94		INT 95		INT 96		INT 97		INT 98		INT 99		INT 100
--	--------	--	--------	--	--------	--	--------	--	--------	--	--------	--	--------	--	--------	--	--------	--	--------	--	--------	--	--------	--	--------	--	--------	--	--------	--	--------	--	--------	--	--------	--	--------	--	--------	--	--------	--	--------	--	--------	--	--------	--	--------	--	--------	--	--------	--	--------	--	--------	--	--------	--	--------	--	--------	--	--------	--	--------	--	--------	--	--------	--	--------	--	--------	--	--------	--	--------	--	--------	--	--------	--	--------	--	--------	--	--------	--	--------	--	--------	--	--------	--	--------	--	--------	--	--------	--	--------	--	--------	--	--------	--	--------	--	--------	--	--------	--	--------	--	--------	--	--------	--	--------	--	--------	--	--------	--	--------	--	--------	--	--------	--	--------	--	--------	--	--------	--	--------	--	--------	--	--------	--	--------	--	--------	--	--------	--	--------	--	--------	--	--------	--	--------	--	--------	--	--------	--	--------	--	--------	--	--------	--	--------	--	--------	--	--------	--	--------	--	--------	--	--------	--	--------	--	--------	--	--------	--	--------	--	--------	--	--------	--	--------	--	--------	--	--------	--	--------	--	--------	--	--------	--	--------	--	---------



Pared 31

2.31