

CODIGO INFORME:
PR-RES-02-B3-63-C-01
 DESCRIPCIÓN INFORME
BLOQUE 3 - Cubierta

Levantamiento digital y restitución 2D/3D
 Responsable científico: Prof. Alessandro Merio

Colaboradores
 Arq. Francesco Frullini
 Ph.D. Arq. Gaia Lavoratti
 Arq. Giulia Lazzari
 Arq. Elisa Luzzi
 Arq. Michela Notarnicola

Diagnostico de las alteraciones y degradaciones
 Responsable científico: Prof. Susanna Caccia

Colaboradores
 Ph.D. Arq. Stefania Aimar
 Ph.D. Arq. Leonardo Germani
 Arq. Francesco Pisani
 Ph.D. Arq. Salvatore Zocco

Análisis de la inestabilidad
 Responsable científico: Prof. Michele Paradiso

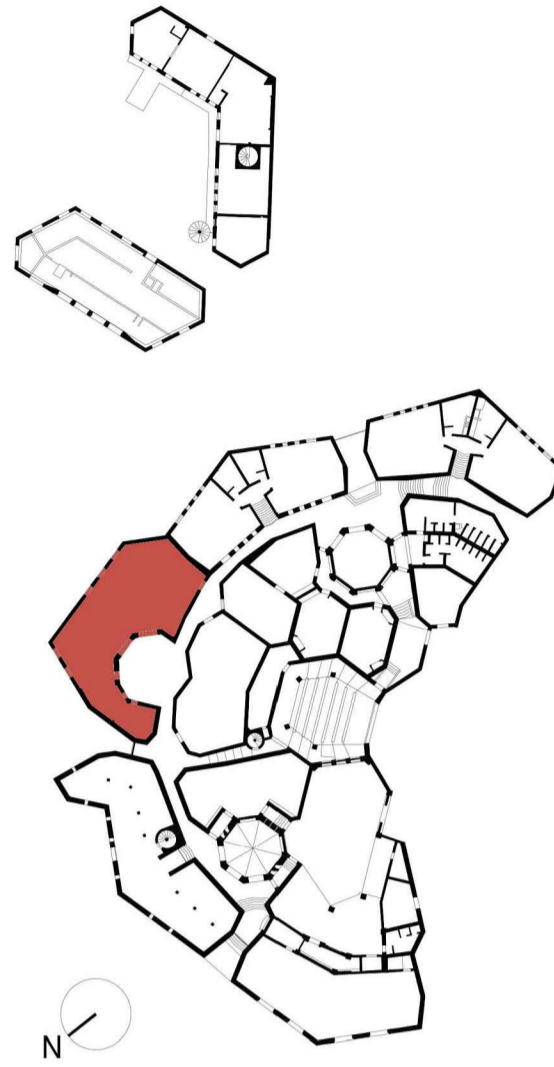
Colaboradores
 Lic. Marco Altemura
 Prof. Stefano Galassi
 Arq. Sara Garuglieri

Técnicas e instrumentos para la gestión de obras de restauración y consolidación

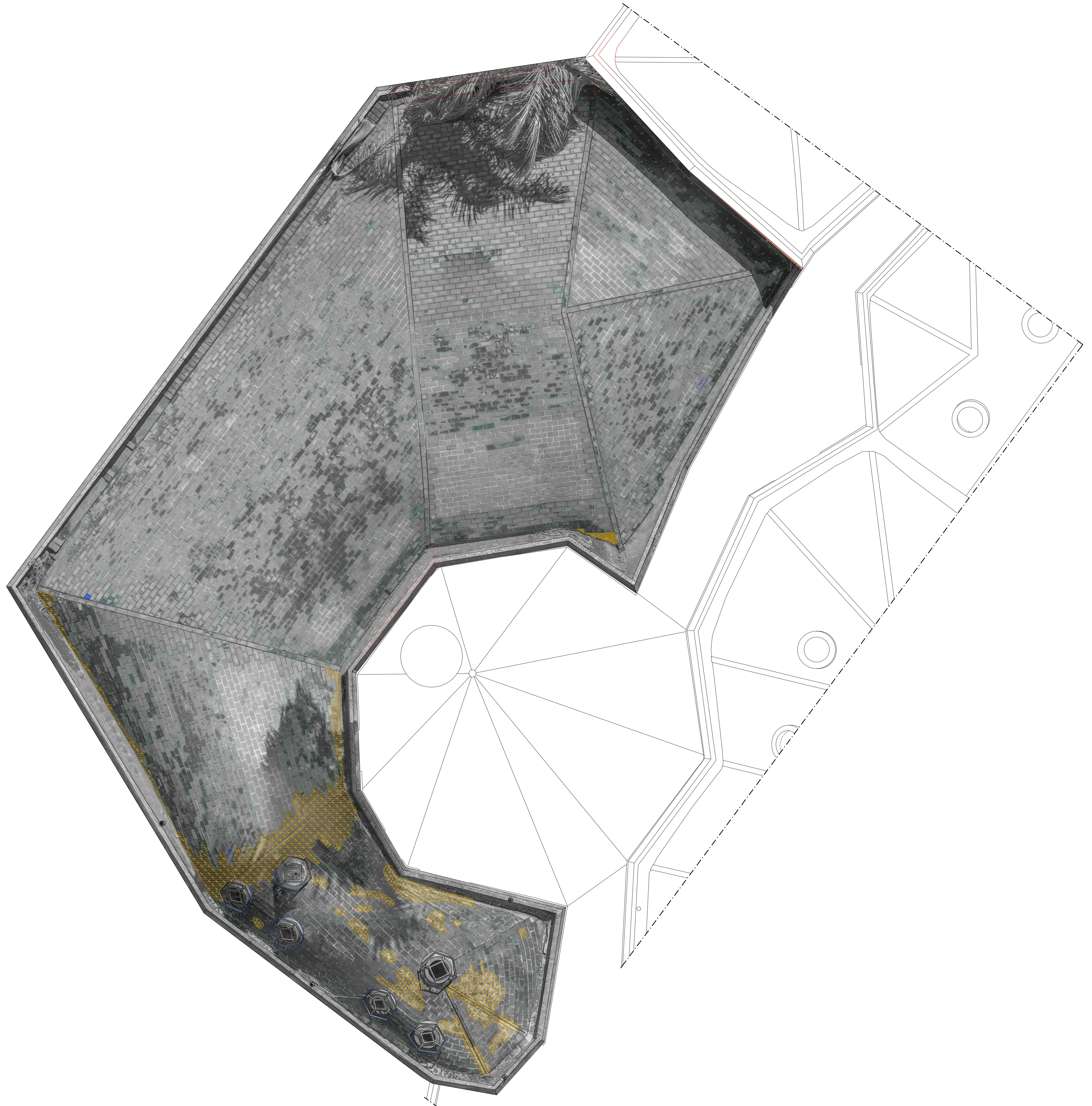
Responsable científico: Prof. Saverio Mecca
 Colaboradores
 Prof. Letizia Dipasquale
 Ing. Vito Getuli

Modelo de información de la construcción (BIM)
 Responsable científico: Prof. Carlo Biagini

Colaborador
 Ph.D. Ing. Vincenzo Donato



escala : 1:50
 Tamaño: A1



Lista de degradaciones y alteraciones | fichas técnicas | intervenciones

Operaciones preliminares		Limpieza		Preconsolidación / Consolidación		Protección	
	Inspección del soporte		Remoción de agregados y elementos incompatibles		Limpieza con picos y esponjas		Empiezo de disolventes químicos
	Protección del soporte		Remoción manual con escoba adecuada		Limpieza con chorro de agua		Empiezo de esponjas ásperas
	Perforación del soporte con medios mecánicos		Limpieza con cepillo en fibra vegetal (pajón) o nylon		Empiezo de agua pulverizada a baja presión		Aplicación de bicis
	Integración / restablecimiento de la textura de la pared		Reparado con materiales compatibles		Aplicación de albedo de silo / resinas / lechada de cal		Barrera contra la humedad por capilaridad ascendente
	Integración / restablecimiento de juntas en caso de deterioro de juntas, reemplazo o apertura		Integración / restablecimiento de elementos estructurales		Aplicación de hidrotagulante no fibroso		Aplicación de algas - líquenes
