

CODIGO INFORME:
PR-RES-02-B4-80-C-01
 DESCRIPCIÓN INFORME
BLOQUE 4 - Paredes 42, 43 y 44

Levantamiento digital y restitución 2D/3D

Responsable científico: Prof. Alessandro Merio
 Colaboradores
 Arq. Francesco Frullini
 Ph.D. Arq. Gaia Lavoratti
 Arq. Giulia Lazzari
 Arq. Elisa Luzzi
 Arq. Michela Notarnicola

Diagnostico de las alteraciones y degradaciones

Responsable científico: Prof. Susanna Caccia
 Colaboradores
 Ph.D. Arq. Stefania Almar
 Ph.D. Arq. Leonardo Germani
 Arq. Francesco Pisani
 Ph.D. Arq. Salvatore Zocco

Análisis de la inestabilidad

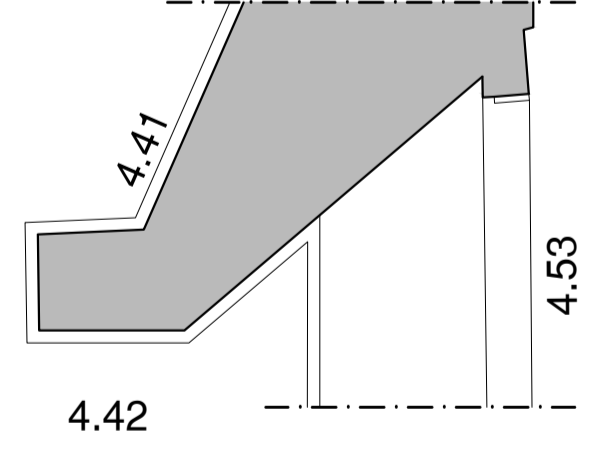
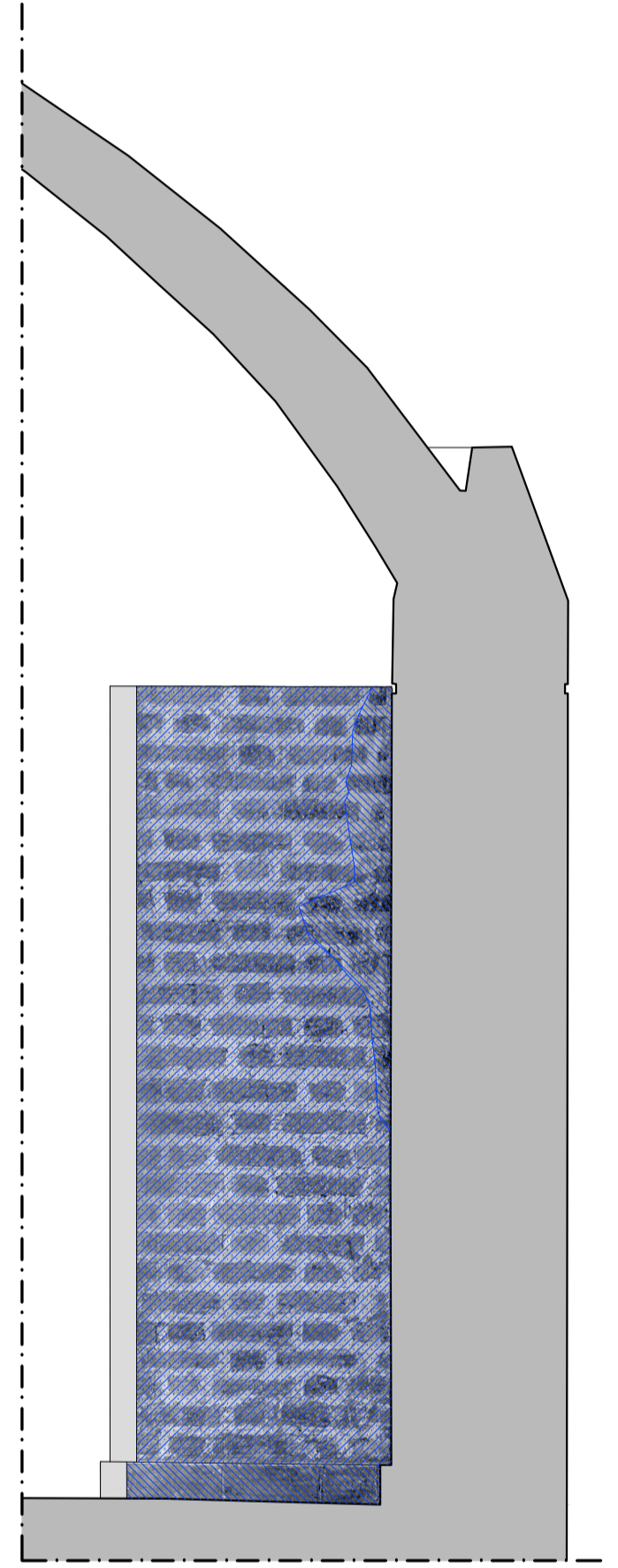
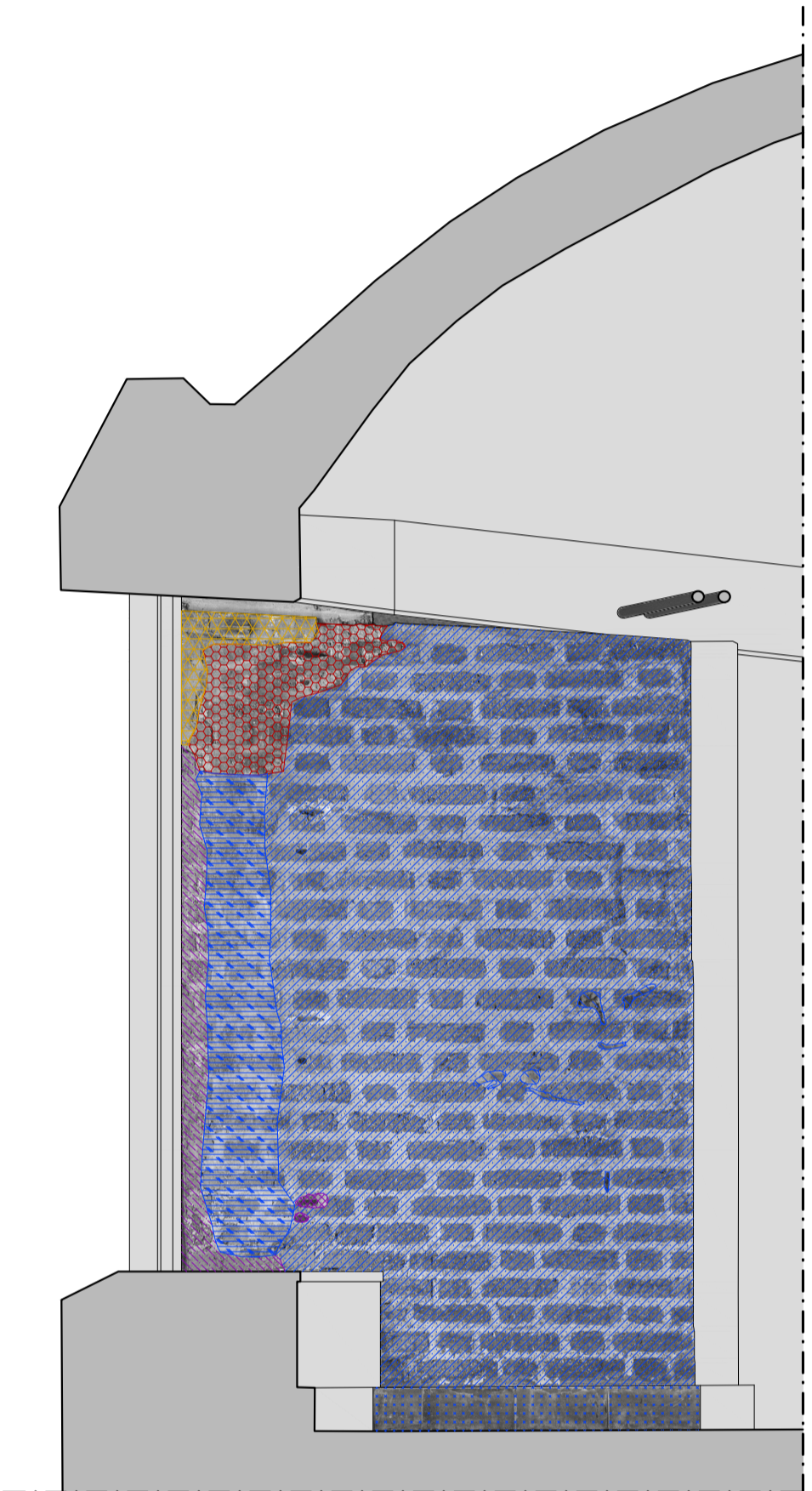
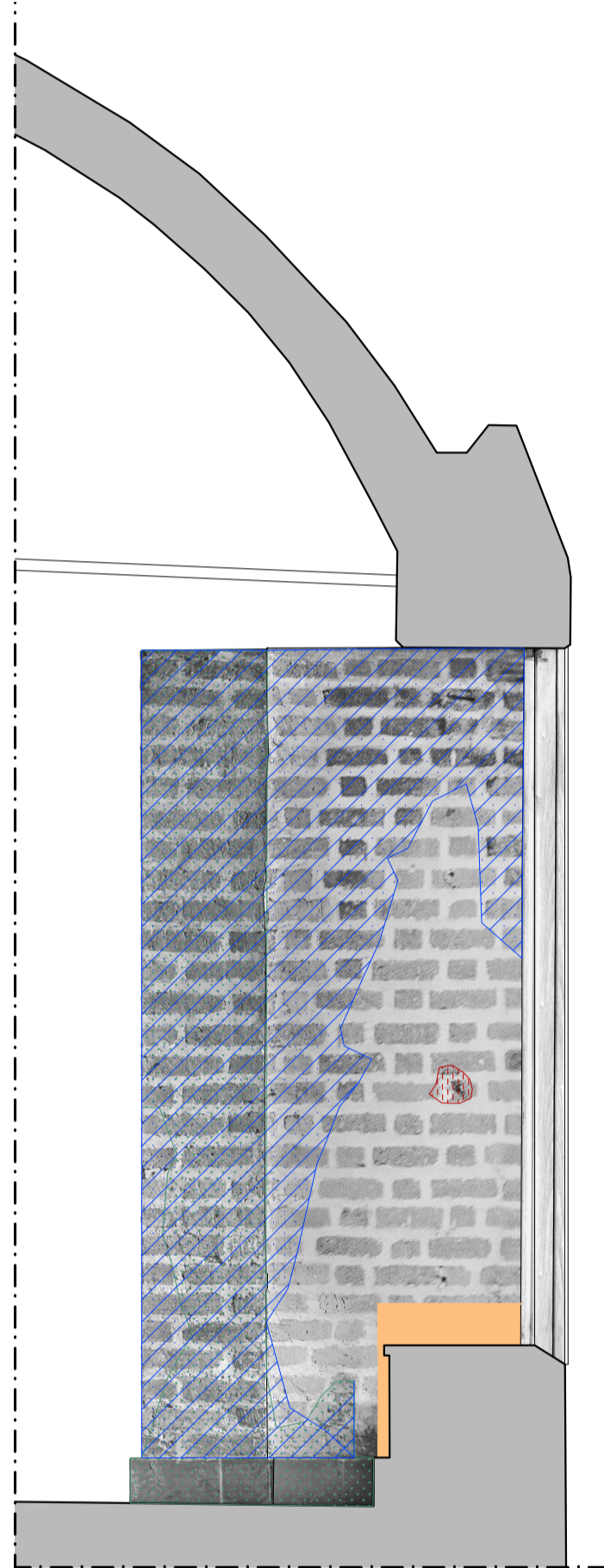
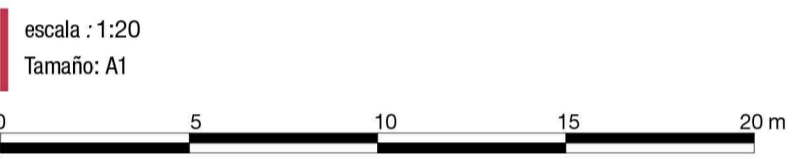
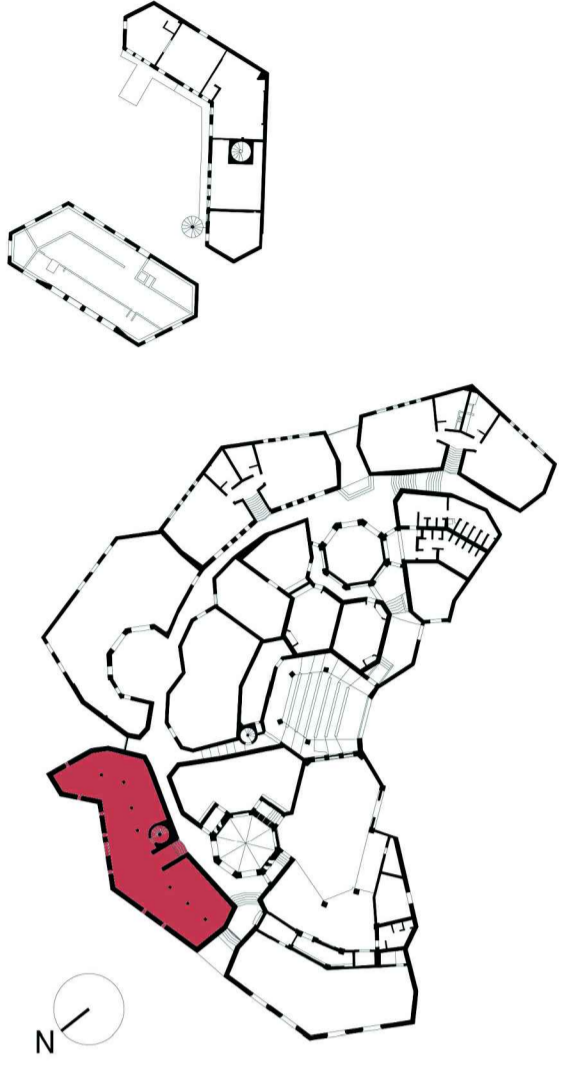
Responsable científico: Prof. Michele Paradiso
 Colaboradores
 Lic. Marco Altemura
 Prof. Stefano Galassi
 Arq. Sara Garuglieri

Técnicas e instrumentos para la gestión de obras de restauración y consolidación

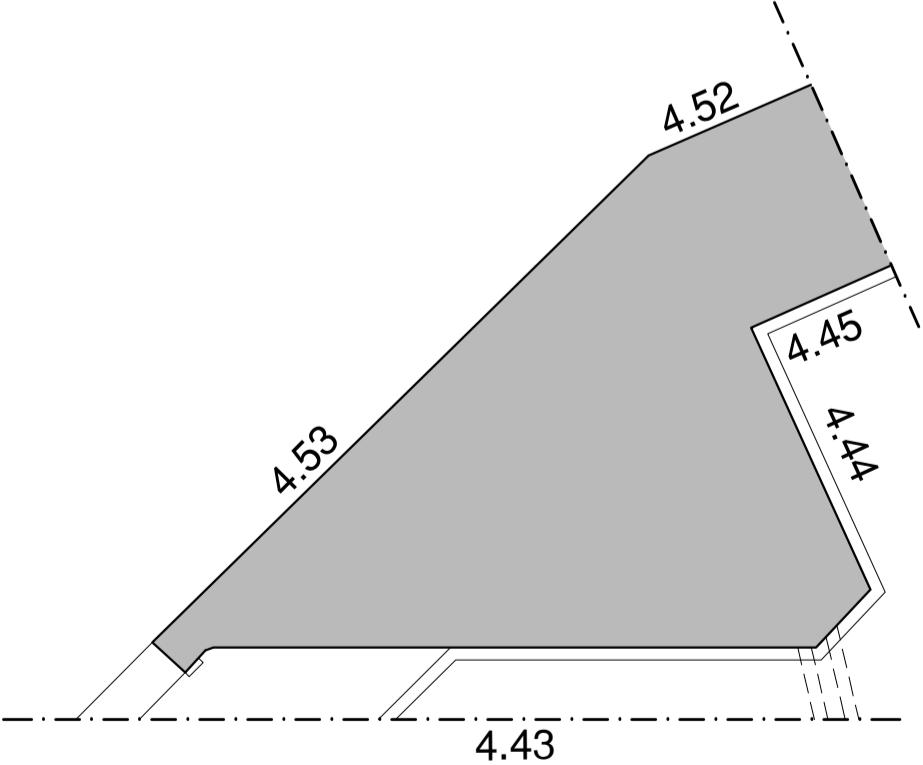
Responsable científico: Prof. Saverio Mecca
 Colaboradores
 Prof. Letizia Dipasquale
 Ing. Vito Getuli

Modelo de información de la construcción (BIM)

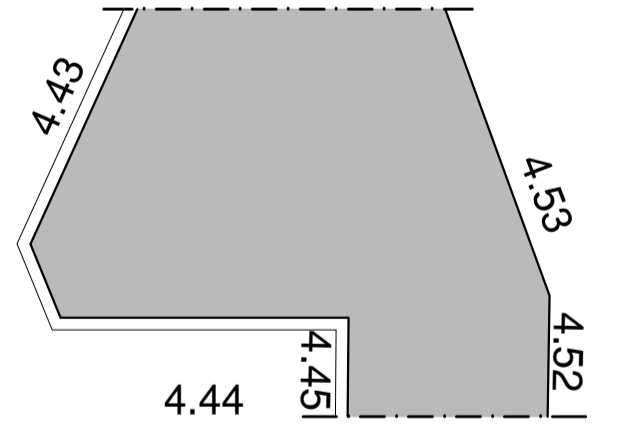
Responsable científico: Prof. Carlo Biagini
 Colaborador
 Ph.D. Ing. Vincenzo Donato



Pared 42



Pared 43



Pared 44

Lista de degradaciones y alteraciones | fichas técnicas | intervenciones

| Operaciones preliminares | | Limpieza | | Preconsolidación / Consolidación | | Protección | |
|--|---|---|--|--|--------------------------------------|---------------------------------|---|
| Inspección del soporte | Protección del soporte | Remoción de agregados y elementos incompatibles | Remoción manual con equipo adecuado | Limpieza con pinceles y esponjas | Limpieza con chorro de agua | Empiego de disolventes químicos | Empiego de esponjas suaves |
| Perforación del soporte con medios mecánicos | Integración / restablecimiento | Limpieza con espuma en fibra vegetal (patina) o nylon | Empiego de agua pulverizada a baja presión | Aplicación de silicato de etilo / resinas / lechada de cal | Rejuntado con materiales compatibles | Aplicación de bicodas | Aplicación de bicodas suaves |
| Rejuntado en profundidad de juntas en muros, frentones, sillares, etc. con materiales compatibles, hidrofugación o anclaje | Integración / restablecimiento de elementos estructurales | Empiego de esponjas suaves | Aplicación de bicodas | Barra contra la humedad por capilaridad ascendente | Aplicación de materiales compatibles | Aplicación de bicodas suaves | Aplicación de hidrofugante no filtrante |

| | | | | | | | | | | | | |
|--------|--------|--------|--------|--------|--------|--------|--------|--------|--------|--------|--------|--------|
| RMZ 02 | RMZ 02 | CSD 01 | CSD 02 | INT 02 | PLT 01 | PLT 02 | PLT 03 | PLT 02 | PLT 02 | DMP 01 | DSZ 01 | DSZ 02 |
| RMZ 01 | RMZ 01 | CSD 01 | CSD 01 | INT 01 | PLT 01 | PLT 01 | PLT 01 | PLT 01 | PLT 01 | DMP 01 | DSZ 01 | DSZ 01 |
| RMZ 02 | RMZ 02 | CSD 02 | CSD 02 | INT 02 | PLT 02 | PLT 02 | PLT 02 | PLT 02 | PLT 02 | DMP 02 | DSZ 02 | DSZ 02 |
| RMZ 01 | RMZ 01 | CSD 01 | CSD 01 | INT 01 | PLT 01 | PLT 01 | PLT 01 | PLT 01 | PLT 01 | DMP 01 | DSZ 01 | DSZ 01 |
| RMZ 02 | RMZ 02 | CSD 02 | CSD 02 | INT 02 | PLT 02 | PLT 02 | PLT 02 | PLT 02 | PLT 02 | DMP 02 | DSZ 02 | DSZ 02 |
| RMZ 01 | RMZ 01 | CSD 01 | CSD 01 | INT 01 | PLT 01 | PLT 01 | PLT 01 | PLT 01 | PLT 01 | DMP 01 | DSZ 01 | DSZ 01 |
| RMZ 02 | RMZ 02 | CSD 02 | CSD 02 | INT 02 | PLT 02 | PLT 02 | PLT 02 | PLT 02 | PLT 02 | DMP 02 | DSZ 02 | DSZ 02 |
| RMZ 01 | RMZ 01 | CSD 01 | CSD 01 | INT 01 | PLT 01 | PLT 01 | PLT 01 | PLT 01 | PLT 01 | DMP 01 | DSZ 01 | DSZ 01 |
| RMZ 02 | RMZ 02 | CSD 02 | CSD 02 | INT 02 | PLT 02 | PLT 02 | PLT 02 | PLT 02 | PLT 02 | DMP 02 | DSZ 02 | DSZ 02 |
| RMZ 01 | RMZ 01 | CSD 01 | CSD 01 | INT 01 | PLT 01 | PLT 01 | PLT 01 | PLT 01 | PLT 01 | DMP 01 | DSZ 01 | DSZ 01 |
| RMZ 02 | RMZ 02 | CSD 02 | CSD 02 | INT 02 | PLT 02 | PLT 02 | PLT 02 | PLT 02 | PLT 02 | DMP 02 | DSZ 02 | DSZ 02 |
| RMZ 01 | RMZ 01 | CSD 01 | CSD 01 | INT 01 | PLT 01 | PLT 01 | PLT 01 | PLT 01 | PLT 01 | DMP 01 | DSZ 01 | DSZ 01 |
| RMZ 02 | RMZ 02 | CSD 02 | CSD 02 | INT 02 | PLT 02 | PLT 02 | PLT 02 | PLT 02 | PLT 02 | DMP 02 | DSZ 02 | DSZ 02 |
| RMZ 01 | RMZ 01 | CSD 01 | CSD 01 | INT 01 | PLT 01 | PLT 01 | PLT 01 | PLT 01 | PLT 01 | DMP 01 | DSZ 01 | DSZ 01 |
| RMZ 02 | RMZ 02 | CSD 02 | CSD 02 | INT 02 | PLT 02 | PLT 02 | PLT 02 | PLT 02 | PLT 02 | DMP 02 | DSZ 02 | DSZ 02 |
| RMZ 01 | RMZ 01 | CSD 01 | CSD 01 | INT 01 | PLT 01 | PLT 01 | PLT 01 | PLT 01 | PLT 01 | DMP 01 | DSZ 01 | DSZ 01 |
| RMZ 02 | RMZ 02 | CSD 02 | CSD 02 | INT 02 | PLT 02 | PLT 02 | PLT 02 | PLT 02 | PLT 02 | DMP 02 | DSZ 02 | DSZ 02 |
| RMZ 01 | RMZ 01 | CSD 01 | CSD 01 | INT 01 | PLT 01 | PLT 01 | PLT 01 | PLT 01 | PLT 01 | DMP 01 | DSZ 01 | DSZ 01 |
| RMZ 02 | RMZ 02 | CSD 02 | CSD 02 | INT 02 | PLT 02 | PLT 02 | PLT 02 | PLT 02 | PLT 02 | DMP 02 | DSZ 02 | DSZ 02 |
| RMZ 01 | RMZ 01 | CSD 01 | CSD 01 | INT 01 | PLT 01 | PLT 01 | PLT 01 | PLT 01 | PLT 01 | DMP 01 | DSZ 01 | DSZ 01 |
| RMZ 02 | RMZ 02 | CSD 02 | CSD 02 | INT 02 | PLT 02 | PLT 02 | PLT 02 | PLT 02 | PLT 02 | DMP 02 | DSZ 02 | DSZ 02 |
| RMZ 01 | RMZ 01 | CSD 01 | CSD 01 | INT 01 | PLT 01 | PLT 01 | PLT 01 | PLT 01 | PLT 01 | DMP 01 | DSZ 01 | DSZ 01 |
| RMZ 02 | RMZ 02 | CSD 02 | CSD 02 | INT 02 | PLT 02 | PLT 02 | PLT 02 | PLT 02 | PLT 02 | DMP 02 | DSZ 02 | DSZ 02 |
| RMZ 01 | RMZ 01 | CSD 01 | CSD 01 | INT 01 | PLT 01 | PLT 01 | PLT 01 | PLT 01 | PLT 01 | DMP 01 | DSZ 01 | DSZ 01 |
| RMZ 02 | RMZ 02 | CSD 02 | CSD 02 | INT 02 | PLT 02 | PLT 02 | PLT 02 | PLT 02 | PLT 02 | DMP 02 | DSZ 02 | DSZ 02 |
| RMZ 01 | RMZ 01 | CSD 01 | CSD 01 | INT 01 | PLT 01 | PLT 01 | PLT 01 | PLT 01 | PLT 01 | DMP 01 | DSZ 01 | DSZ 01 |
| RMZ 02 | RMZ 02 | CSD 02 | CSD 02 | INT 02 | PLT 02 | PLT 02 | PLT 02 | PLT 02 | PLT 02 | DMP 02 | DSZ 02 | DSZ 02 |
| RMZ 01 | RMZ 01 | CSD 01 | CSD 01 | INT 01 | PLT 01 | PLT 01 | PLT 01 | PLT 01 | PLT 01 | DMP 01 | DSZ 01 | DSZ 01 |
| RMZ 02 | RMZ 02 | CSD 02 | CSD 02 | INT 02 | PLT 02 | PLT 02 | PLT 02 | PLT 02 | PLT 02 | DMP 02 | DSZ 02 | DSZ 02 |
| RMZ 01 | RMZ 01 | CSD 01 | CSD 01 | INT 01 | PLT 01 | PLT 01 | PLT 01 | PLT 01 | PLT 01 | DMP 01 | DSZ 01 | DSZ 01 |
| RMZ 02 | RMZ 02 | CSD 02 | CSD 02 | INT 02 | PLT 02 | PLT 02 | PLT 02 | PLT 02 | PLT 02 | DMP 02 | DSZ 02 | DSZ 02 |
| RMZ 01 | RMZ 01 | CSD 01 | CSD 01 | INT 01 | PLT 01 | PLT 01 | PLT 01 | PLT 01 | PLT 01 | DMP 01 | DSZ 01 | DSZ 01 |
| RMZ 02 | RMZ 02 | CSD 02 | CSD 02 | INT 02 | PLT 02 | PLT 02 | PLT 02 | PLT 02 | PLT 02 | DMP 02 | DSZ 02 | DSZ 02 |
| RMZ 01 | RMZ 01 | CSD 01 | CSD 01 | INT 01 | PLT 01 | PLT 01 | PLT 01 | PLT 01 | PLT 01 | DMP 01 | DSZ 01 | DSZ 01 |
| RMZ 02 | RMZ 02 | CSD 02 | CSD 02 | INT 02 | PLT 02 | PLT 02 | PLT 02 | PLT 02 | PLT 02 | DMP 02 | DSZ 02 | DSZ 02 |
| RMZ 01 | RMZ 01 | CSD 01 | CSD 01 | INT 01 | PLT 01 | PLT 01 | PLT 01 | PLT 01 | PLT 01 | DMP 01 | DSZ 01 | DSZ 01 |
| RMZ 02 | RMZ 02 | CSD 02 | CSD 02 | INT 02 | PLT 02 | PLT 02 | PLT 02 | PLT 02 | PLT 02 | DMP 02 | DSZ 02 | DSZ 02 |
| RMZ 01 | RMZ 01 | CSD 01 | CSD 01 | INT 01 | PLT 01 | PLT 01 | PLT 01 | PLT 01 | PLT 01 | DMP 01 | DSZ 01 | DSZ 01 |
| RMZ 02 | RMZ 02 | CSD 02 | CSD 02 | INT 02 | PLT 02 | PLT 02 | PLT 02 | PLT 02 | PLT 02 | DMP 02 | DSZ 02 | DSZ 02 |
| RMZ 01 | RMZ 01 | CSD 01 | CSD 01 | INT 01 | PLT 01 | PLT 01 | PLT 01 | PLT 01 | PLT 01 | DMP 01 | DSZ 01 | DSZ 01 |
| RMZ 02 | RMZ 02 | CSD 02 | CSD 02 | INT 02 | PLT 02 | PLT 02 | PLT 02 | PLT 02 | PLT 02 | DMP 02 | DSZ 02 | DSZ 02 |
| RMZ 01 | RMZ 01 | CSD 01 | CSD 01 | INT 01 | PLT 01 | PLT 01 | PLT 01 | PLT 01 | PLT 01 | DMP 01 | DSZ 01 | DSZ 01 |
| RMZ 02 | RMZ 02 | CSD 02 | CSD 02 | INT 02 | PLT 02 | PLT 02 | PLT 02 | PLT 02 | PLT 02 | DMP 02 | DSZ 02 | DSZ 02 |
| RMZ 01 | RMZ 01 | CSD 01 | CSD 01 | INT 01 | PLT 01 | PLT 01 | PLT 01 | PLT 01 | PLT 01 | DMP 01 | DSZ 01 | DSZ 01 |
| RMZ 02 | RMZ 02 | CSD 02 | CSD 02 | INT 02 | PLT 02 | PLT 02 | PLT 02 | PLT 02 | PLT 02 | DMP 02 | DSZ 02 | DSZ 02 |
| RMZ 01 | RMZ 01 | CSD 01 | CSD 01 | INT 01 | PLT 01 | PLT 01 | PLT 01 | PLT 01 | PLT 01 | DMP 01 | DSZ 01 | DSZ 01 |
| RMZ 02 | RMZ 02 | CSD 02 | CSD 02 | INT 02 | PLT 02 | PLT 02 | PLT 02 | PLT 02 | PLT 02 | DMP 02 | DSZ 02 | DSZ 02 |
| RMZ 01 | RMZ 01 | CSD 01 | CSD 01 | INT 01 | PLT 01 | PLT 01 | PLT 01 | PLT 01 | PLT 01 | DMP 01 | DSZ 01 | DSZ 01 |
| RMZ 02 | RMZ 02 | CSD 02 | CSD 02 | INT 02 | PLT 02 | PLT 02 | PLT 02 | PLT 02 | PLT 02 | DMP 02 | DSZ 02 | DSZ 02 |
| RMZ 01 | RMZ 01 | CSD 01 | CSD 01 | INT 01 | PLT 01 | PLT 01 | PLT 01 | PLT 01 | PLT 01 | DMP 01 | DSZ 01 | DSZ 01 |
| RMZ 02 | RMZ 02 | CSD 02 | CSD 02 | INT 02 | PLT 02 | PLT 02 | PLT 02 | PLT 02 | PLT 02 | DMP 02 | DSZ 02 | DSZ 02 |
| RMZ 01 | RMZ 01 | CSD 01 | CSD 01 | INT 01 | PLT 01 | PLT 01 | PLT 01 | PLT 01 | PLT 01 | DMP 01 | DSZ 01 | DSZ 01 |
| RMZ 02 | RMZ 02 | CSD 02 | CSD 02 | INT 02 | PLT 02 | PLT 02 | PLT 02 | PLT 02 | PLT 02 | DMP 02 | DSZ 02 | DSZ 02 |
| RMZ 01 | RMZ 01 | CSD 01 | CSD 01 | INT 01 | PLT 01 | PLT 01 | PLT 01 | PLT 01 | PLT 01 | DMP 01 | DSZ 01 | DSZ 01 |
| RMZ 02 | RMZ 02 | CSD 02 | CSD 02 | INT 02 | PLT 02 | PLT 02 | PLT 02 | PLT 02 | PLT 02 | DMP 02 | DSZ 02 | DSZ 02 |
| RMZ 01 | RMZ 01 | CSD 01 | CSD 01 | INT 01 | PLT 01 | PLT 01 | PLT 01 | PLT 01 | PLT 01 | DMP 01 | DSZ 01 | DSZ 01 |
| RMZ 02 | RMZ 02 | CSD 02 | CSD 02 | INT 02 | PLT 02 | PLT 02 | PLT 02 | PLT 02 | PLT 02 | DMP 02 | DSZ 02 | DSZ 02 |
| RMZ 01 | RMZ 01 | CSD 01 | CSD 01 | INT 01 | PLT 01 | PLT 01 | PLT 01 | PLT 01 | PLT 01 | DMP 01 | DSZ 01 | DSZ 01 |
| RMZ 02 | RMZ 02 | CSD 02 | CSD 02 | INT 02 | PLT 02 | PLT 02 | PLT 02 | PLT 02 | PLT 02 | DMP 02 | DSZ 02 | DSZ 02 |
| RMZ 01 | RMZ 01 | CSD 01 | CSD 01 | INT 01 | PLT 01 | PLT 01 | PLT 01 | PLT 01 | PLT 01 | DMP 01 | DSZ 01 | DSZ 01 |
| RMZ 02 | RMZ 02 | CSD 02 | CSD 02 | INT 02 | PLT 02 | PLT 02 | PLT 02 | PLT 02 | PLT 02 | DMP 02 | DSZ 02 | DSZ 02 |
| RMZ 01 | RMZ 01 | CSD 01 | CSD 01 | INT 01 | PLT 01 | PLT 01 | PLT 01 | PLT 01 | PLT 01 | DMP 01 | DSZ 01 | DSZ 01 |
| RMZ 02 | RMZ 02 | CSD 02 | CSD 02 | INT 02 | PLT 02 | PLT 02 | PLT 02 | PLT 02 | PLT 02 | DMP 02 | DSZ 02 | DSZ 02 |
| RMZ 01 | RMZ 01 | CSD 01 | CSD 01 | INT 01 | PLT 01 | PLT 01 | PLT 01 | PLT 01 | PLT 01 | DMP 01 | DSZ 01 | DSZ 01 |
| RMZ 02 | RMZ 02 | CSD 02 | CSD 02 | INT 02 | PLT 02 | PLT 02 | PLT 02 | PLT 02 | PLT 02 | DMP 02 | DSZ 02 | DSZ 02 |
| RMZ 01 | RMZ 01 | CSD 01 | CSD 01 | INT 01 | PLT 01 | PLT 01 | PLT 01 | PLT 01 | PLT 01 | DMP 01 | DSZ 01 | DSZ 01 |
| RMZ 02 | RMZ 02 | CSD 02 | CSD 02 | INT 02 | PLT 02 | PLT 02 | PLT 02 | PLT 02 | PLT 02 | DMP 02 | DSZ 02 | DSZ 02 |
| RMZ 01 | RMZ 01 | CSD 01 | CSD 01 | INT 01 | PLT 01 | PLT 01 | PLT 01 | PLT 01 | PLT 01 | DMP 01 | DSZ 01 | DSZ 01 |
| RMZ 02 | RMZ 02 | CSD 02 | CSD 02 | INT 02 | PLT 02 | | | | | | | |