

CODIGO INFORME:
PR-RES-02-B5-115-A-01
 DESCRIPCIÓN INFORME
BLOQUE 5 - Pared 48

Levantamiento digital y restitución 2D/3D

Responsable científico: Prof. Alessandro Merlo
 Colaboradores
 Arq. Francesco Frullini
 Ph.D. Arq. Gaia Lavoratti
 Arq. Giulia Lazzari
 Arq. Elisa Luzzi
 Arq. Michela Notarnicola

Diagnostico de las alteraciones y degradaciones

Responsable científico: Prof. Susanna Caccia
 Colaboradores
 Ph.D. Arq. Stefania Aimar
 Ph.D. Arq. Leonardo Germani
 Arq. Francesco Pisani
 Ph.D. Arq. Salvatore Zocco

Análisis de la inestabilidad

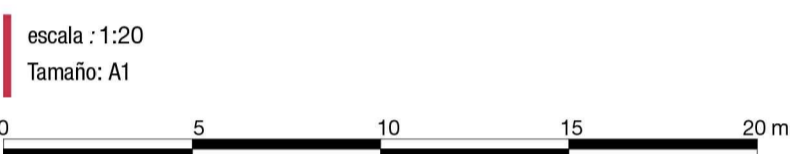
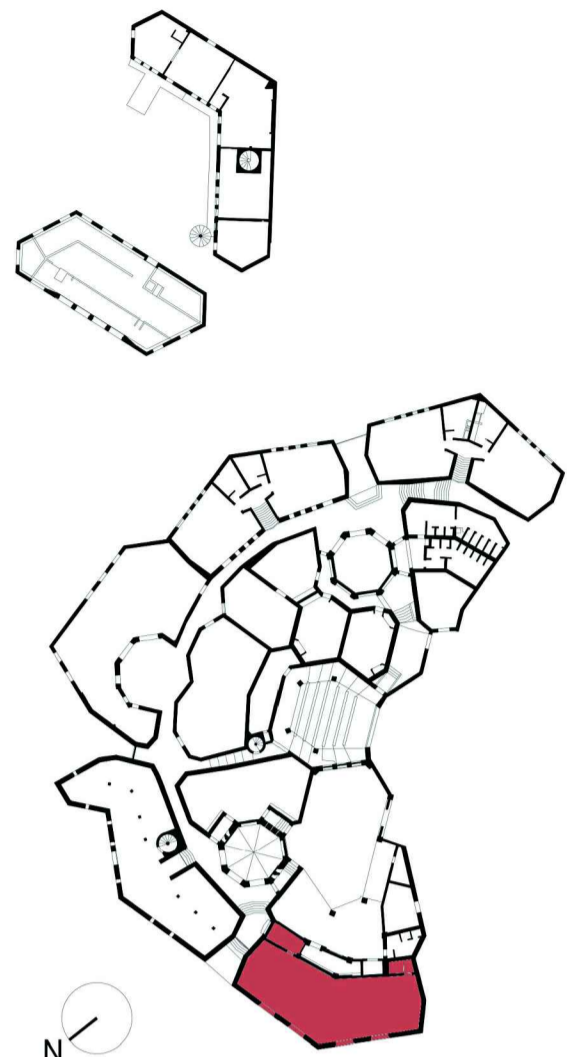
Responsable científico: Prof. Michele Paradiso
 Colaboradores
 Lit. Marco Altamura
 Prof. Stefano Galassi
 Arq. Sara Garuglieri

Técnicas e instrumentos para la gestión de obras de restauración y consolidación

Responsable científico: Prof. Saverio Mecca
 Colaboradores
 Prof. Letizia Dipasquale
 Ing. Vito Getuli

Modelo de información de la construcción (BIM)

Responsable científico: Prof. Carlo Biagini
 Colaborador
 Ph.D. Ing. Vincenzo Donato



Lista de degradaciones y alteraciones | fichas técnicas | intervenciones

Operaciones preliminares

- Inspección del soporte
- Protección del soporte
- Perforación del soporte con medios mecánicos

Integración / restablecimiento

- Integración / restablecimiento de la textura de la pared
- Integración / restablecimiento de elementos estructurales

Limpeza

- Removal de agregados y elementos incompatibles
- Removal manual con equipo adecuado
- Limpeza con sopleo en aire vegetal pultrix o nylon
- Limpeza con pincel y esponja
- Limpeza con chorro de agua
- Empiezo de agua pulverizada a la baja presión

Preconsolidación / Consolidación

- Aplicación de silicato de etilo / resinas / lechada de cal

Protección

- Barra contra la humedad por capilaridad ascendente de cal
- Aplicación de hidrorepelente no fluorado
- Corte de algebración
- Alcance de fondo mediante función
- Eliminación del sistema raíz
- Aplicación de ayudas - Huercuelas
