

CODIGO INFORME:
PR-RES-02-B6-133-C-01
 DESCRIPCIÓN INFORME
BLOQUE 6 - Paredes 23 y 24

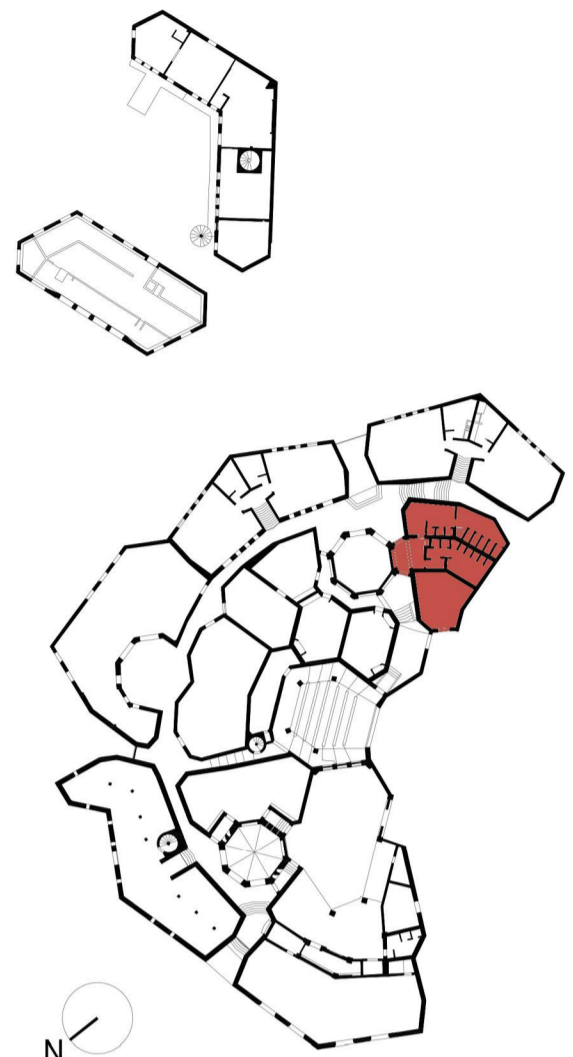
Levantamiento digital y restitución 2D/3D
 Responsable científico: Prof. Alessandro Merlo
 Colaboradores
 Arq. Francesco Frullini
 Ph.D. Arq. Gaia Lavoratti
 Arq. Giulia Lazzari
 Arq. Elisa Luzzi
 Arq. Michela Notarnicola

Diagnostico de las alteraciones y degradaciones
 Responsable científico: Prof. Susanna Gaccia
 Colaboradores
 Ph.D. Arq. Stefania Aimar
 Ph.D. Arq. Leonardo Germani
 Arq. Francesco Pisani
 Ph.D. Arq. Salvatore Zocco

Análisis de la inestabilidad
 Responsable científico: Prof. Michele Paradiso
 Colaboradores
 Lic. Marco Altamura
 Prof. Stefano Galassi
 Arq. Sara Garuglieri

Técnicas e instrumentos para la gestión de obras de restauración y consolidación
 Responsable científico: Prof. Saverio Mecca
 Colaboradores
 Prof. Letizia Dipasquale
 Ing. Vito Getuli

Modelo de información de la construcción (BIM)
 Responsable científico: Prof. Carlo Biagini
 Colaborador
 Ph.D. Ing. Vincenzo Donato



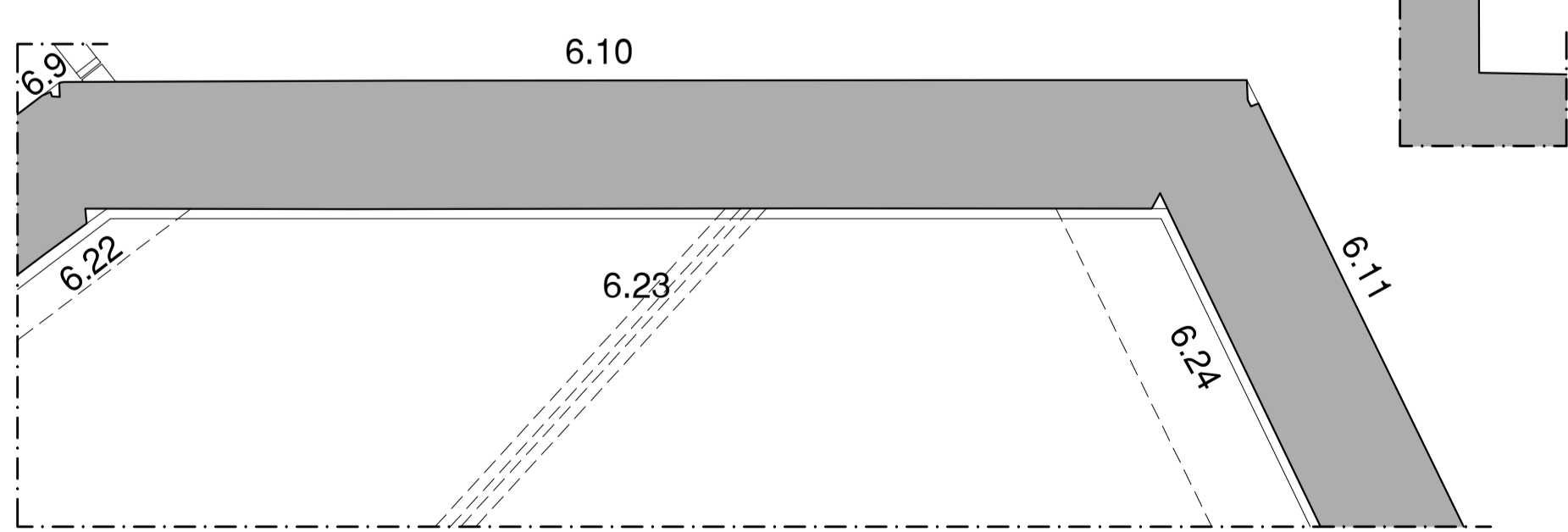
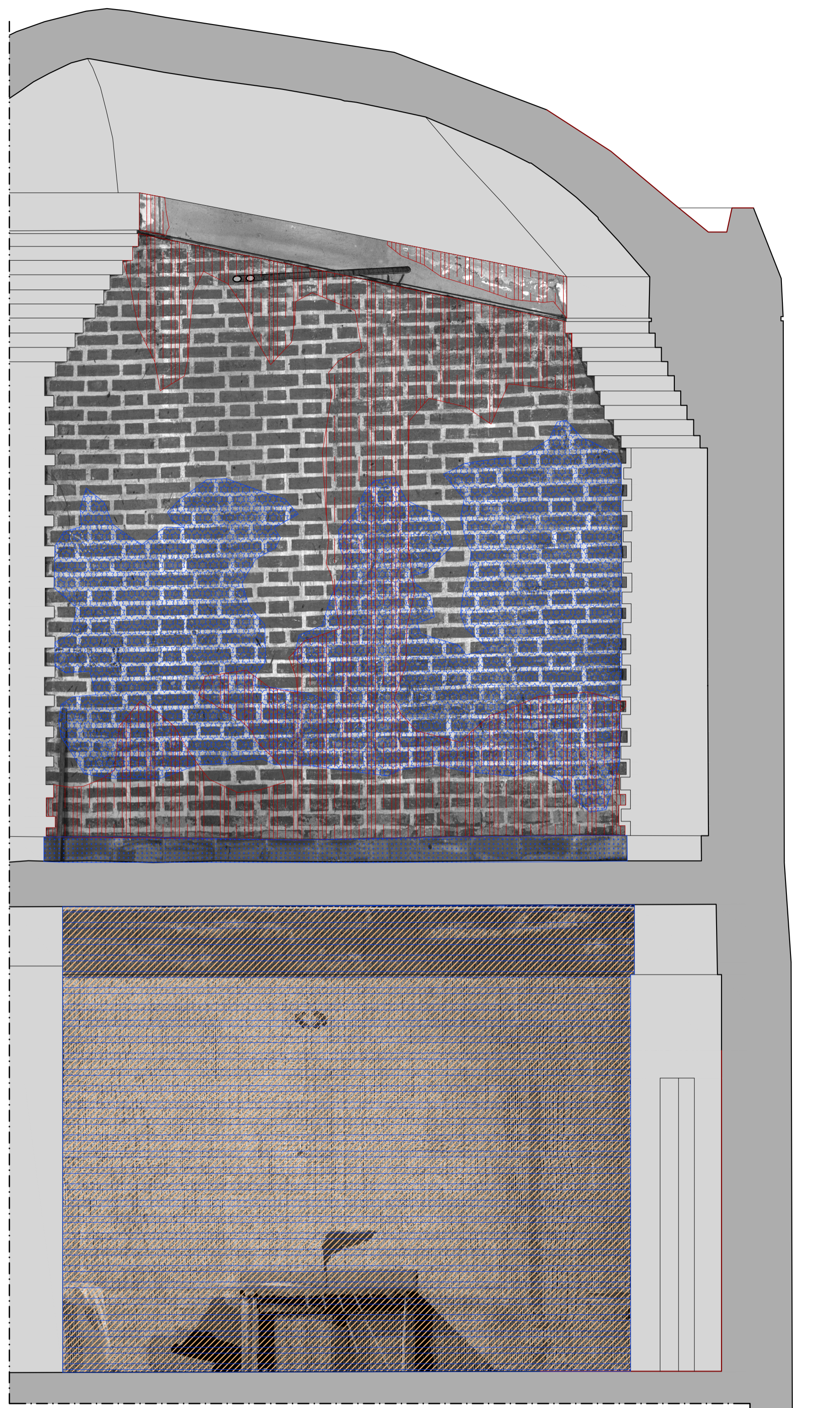
escala : 1:20
 Tamaño: A1



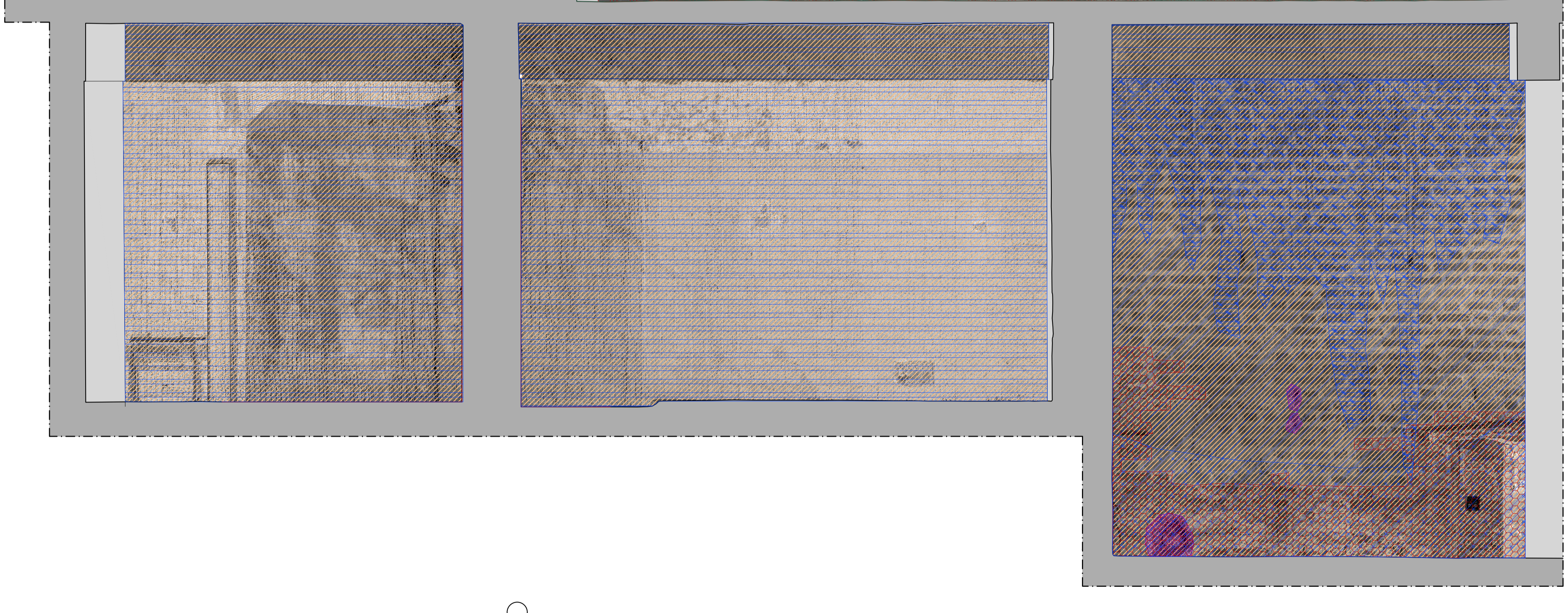
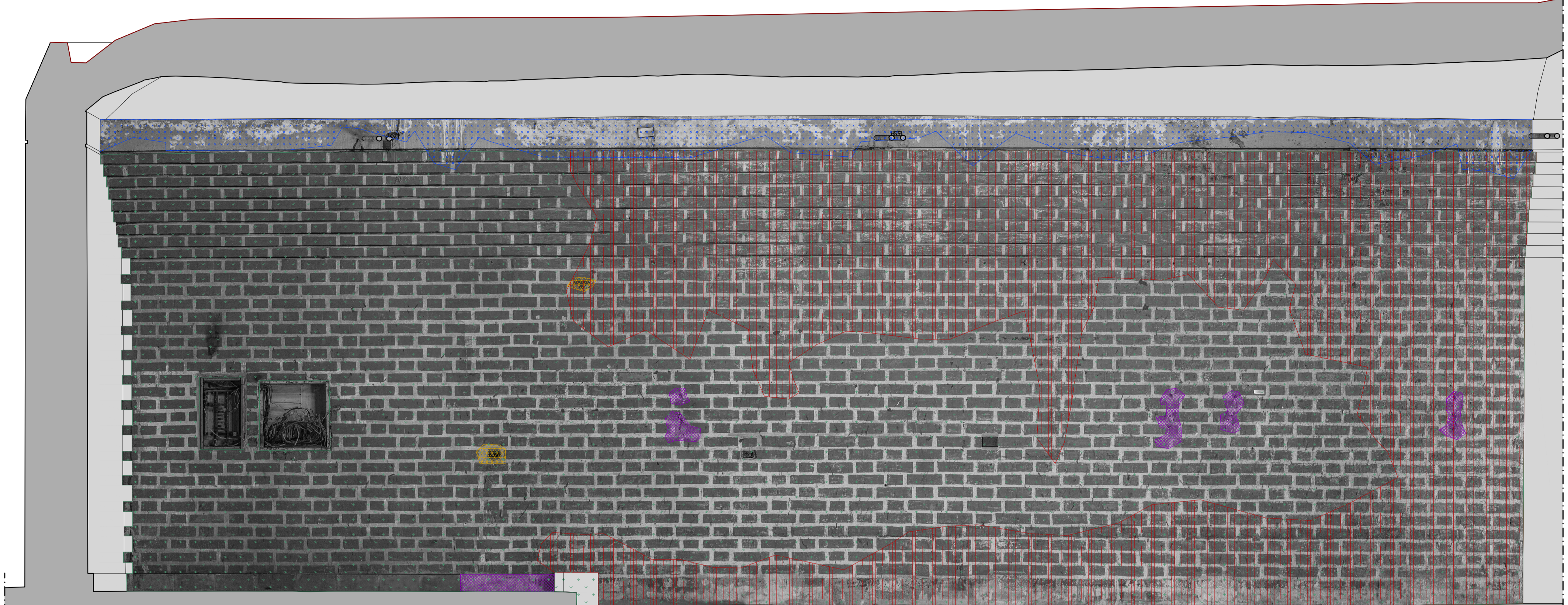
Lista de degradaciones y alteraciones | fichas técnicas | intervenciones

Operaciones preliminares		Limpieza		Preconsolidación / Consolidación		Protección	
	Inspección del soporte		Remoción de agregados y elementos incompatibles		Limpieza con piroclastos y esparjes		Empleo de disolventes orgánicos
	Protección del soporte		Remoción manual con equipo adecuado		Limpieza con chorro de agua		Empleo de esponjas húmedas
	Reforzación del soporte con medios resistentes		Limpieza con cepillo en fibra vegetal (pantano o sylv)		Empleo de agua pulverizada a alta presión		Aplicación de boquillas
	Integración / restablecimiento de la zona de la pared		Reparación con materiales compatibles		Aplicación de silicato de etilo / resinas / harinas de cal		Sistema contra la humedad por capilaridad acordeante
	Reparación de superficies de juntas con morteros compatibles, hidrófugos estrictos		Integración / restablecimiento de elementos estructurales		Aplicación de hidrófugo no flogoso		Aplicación de aglutinantes inorgánicos

	RMZ 02		RMZ 02		CSD 01		CSD 02		INT 02		INT 01		PLT 01		PLT 02		PLT 03		DMF 01		DSZ 01		DSZ 02
	INT 02		INT 02		INT 01		INT 01		PLT 02		PLT 02		PLT 02		PLT 02		PLT 02		INT 06		INT 04		INT 03
	INT 04		INT 04		INT 04		INT 04		PLT 03		PLT 03		PLT 03		PLT 03		PLT 03		INT 05		DSZ 05		DSZ 05



Pared 23



Pared 24