

CODIGO INFORME:
PR-RES-02-B7-140-C-01
 DESCRIPCIÓN INFORME
BLOQUE 7 - Paredes 4 y 5

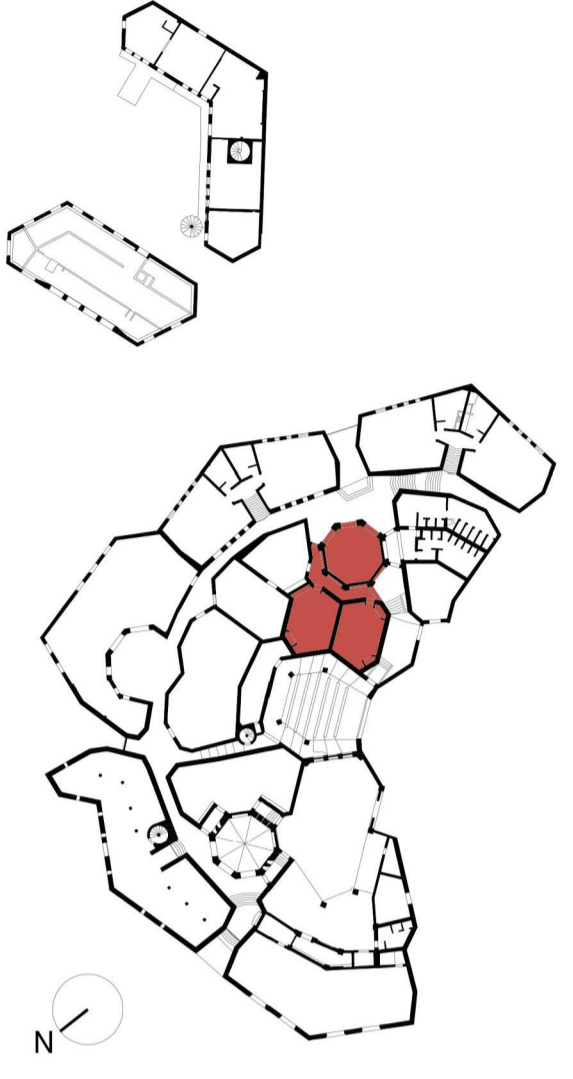
Levantamiento digital y restitución 2D/3D
 Responsable científico: Prof. Alessandro Merio
 Colaboradores
 Arq. Francesco Frullini
 Ph.D. Arq. Gaia Lavoratti
 Arq. Giulia Lazzari
 Arq. Elisa Luzzi
 Arq. Michela Notarnicola

Diagnostico de las alteraciones y degradaciones
 Responsable científico: Prof. Susanna Caccia
 Colaboradores
 Ph.D. Arq. Stefania Aimar
 Ph.D. Arq. Leonardo Germani
 Arq. Francesco Pisani
 Ph.D. Arq. Salvatore Zocco

Análisis de la inestabilidad
 Responsable científico: Prof. Michele Paradiso
 Colaboradores
 Lic. Marco Altamura
 Prof. Stefano Galassi
 Arq. Sara Garuglieri

Técnicas e instrumentos para la gestión de obras de restauración y consolidación
 Responsable científico: Prof. Saverio Mecca
 Colaboradores
 Prof. Letizia Dipasquale
 Ing. Vito Getuli

Modelo de información de la construcción (BIM)
 Responsable científico: Prof. Carlo Biagini
 Colaborador
 Ph.D. Ing. Vincenzo Donato



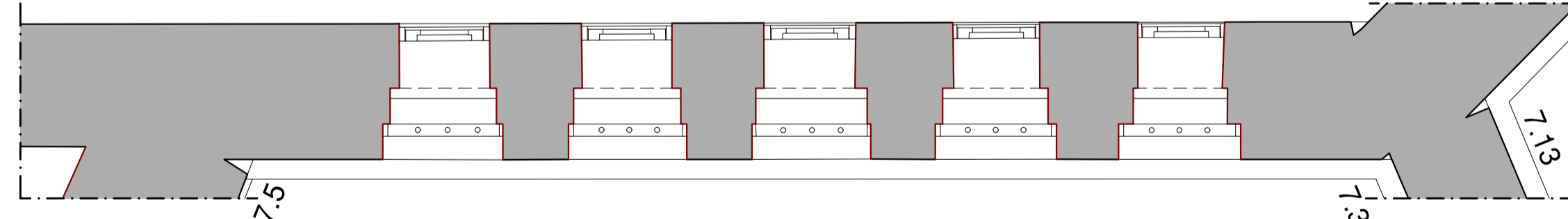
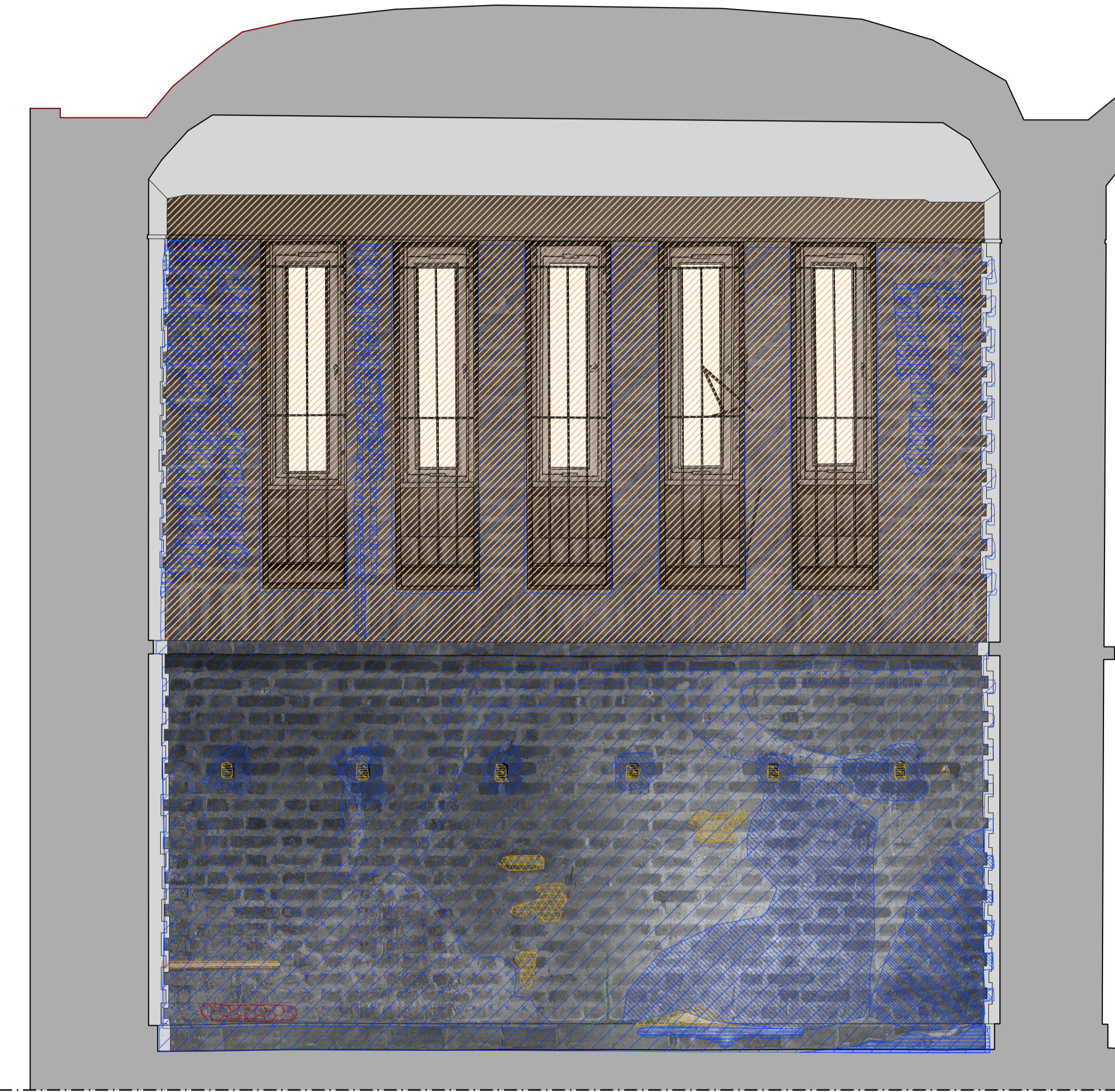
escala : 1:20
 Tamaño: A1
 0 5 10 15 20 m



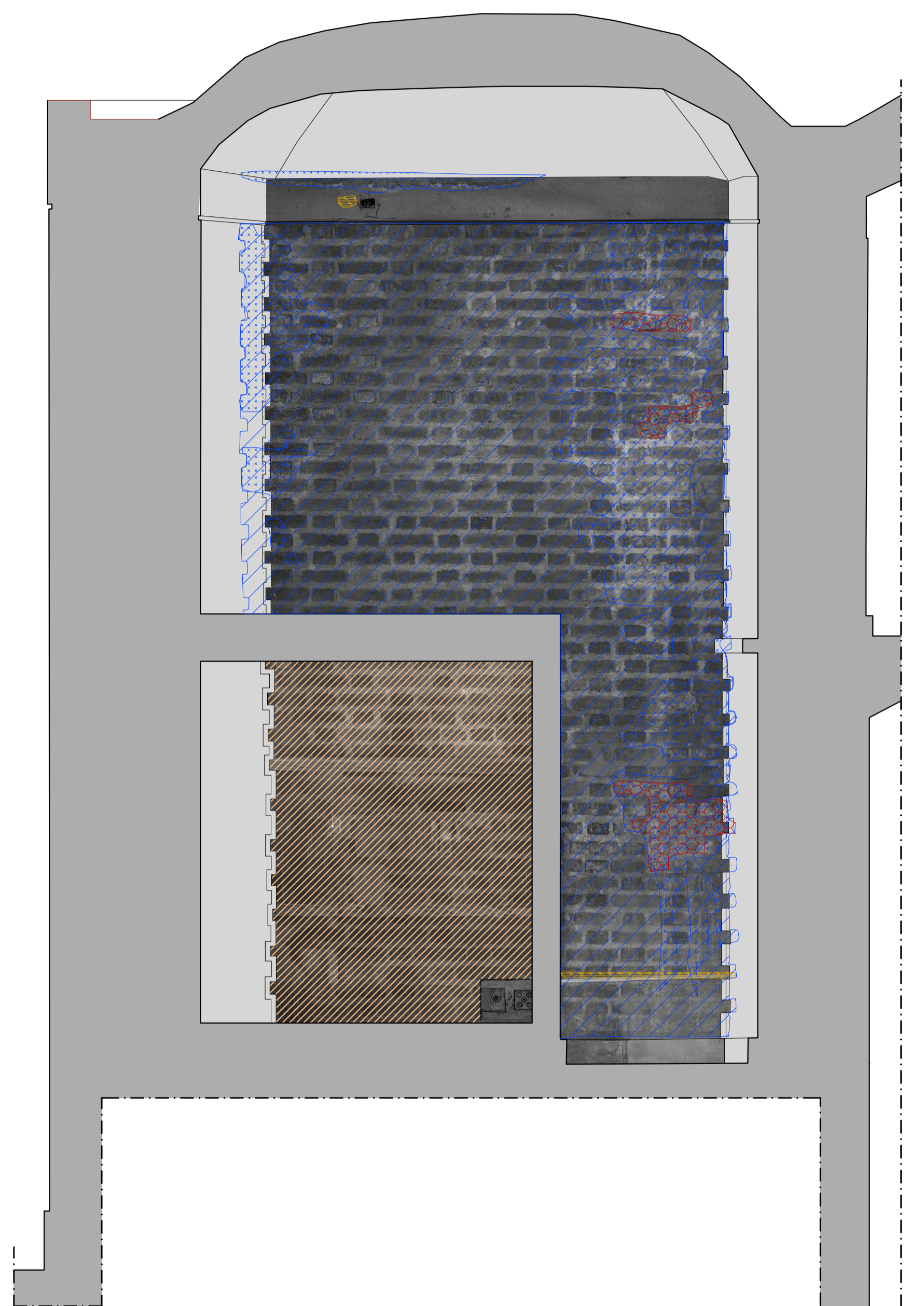
Lista de degradaciones y alteraciones | fichas técnicas | intervenciones

Operaciones preliminares			Limpieza			Preconsolidación / Consolidación			Protección					
Inspección del soporte	Remoción de agregados y elementos incompatibles	Limpieza con pinceles y esponjas	Empiezo de disolventes químicos	Corte de vegetación	Inspección del soporte	Remoción manual con cepillo adecuado	Limpieza con chorro de agua	Empiezo de esponjas suaves	Aplicación de boquilla mediante manguera	Preparación del soporte con medios mecánicos	Limpieza con cepillo en fibra vegetal (palmes) o nylon	Empiezo de agua pulverizada a la baja presión	Aplicación de bioasas	Eliminación del sistema raíz
Preparación del soporte con medios mecánicos	Limpieza con cepillo en fibra vegetal (palmes) o nylon	Empiezo de agua pulverizada a la baja presión	Aplicación de bioasas	Eliminación del sistema raíz	Integración / restablecimiento de la textura de la pared	Rejuntado con materiales compatibles	Integración / restablecimiento de elementos estructurales	Aplicación de silicato de etilo / resinas / lechada local	Barraera contra la humedad por capilaridad ascendente	Aplicación de boquilla mediante manguera	Eliminación del sistema raíz	Aplicación de bioasas	Aplicación de hidrofugante no tóxico	Aplicación de bioasas

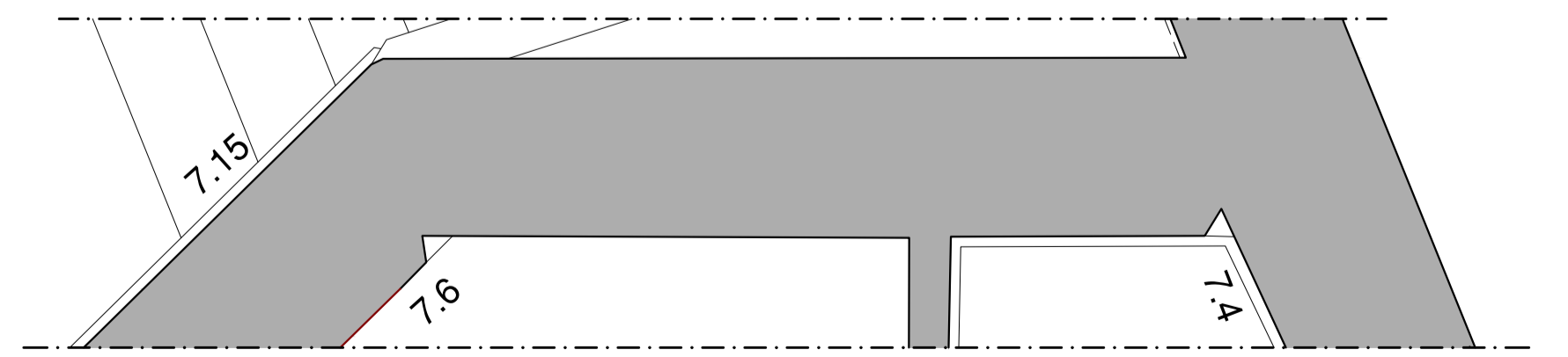
RMZ 02	RMZ 02	CSD 01	CSD 02	INT 02	PLT 01	PLT 02	PLT 03	PLT 02	PLT 02	DMF 01	DSZ 01	DSZ 02
INT 02	CSD 01	INT 04	PLT 02	PLT 02	PLT 02	PLT 02	PLT 02	INT 06	DSZ 04	INT 03	INT 03	INT 03
INT 02	INT 04	INT 04	PLT 03	PLT 02	PLT 02	PLT 02	PLT 02	INT 06	DSZ 05	INT 05	INT 05	INT 05



Pared 4



Pared 5



7.5