



XX Settimana della Cultura Scientifica

LA CONSERVAZIONE DEL
PATRIMONIO CHIMICO-STORICO

Iniziativa nell'ambito della
Rete Italiana
dei Musei di Chimica



Società Chimica Italiana



XX Settimana della Cultura Scientifica

DIPARTIMENTO DI CHIMICA "UGO SCHIFF"

UNIVERSITÀ DEGLI STUDI DI FIRENZE

LA CONSERVAZIONE DEL
PATRIMONIO CHIMICO-STORICO

mercoledì 24 marzo 2010 ore 9.30

Questa giornata di studi è stata organizzata dal gruppo di lavoro del progetto CHEMICAL HERITAGE. Il progetto mira alla salvaguardia del patrimonio storico della Chimica fiorentina. La maggior parte degli oggetti rappresentati in questo volantino, molti dei quali appartenuti a Ugo Schiff, sono conservati presso il Dipartimento di Chimica dell'Università di Firenze.

Il Progetto CHEMICAL HERITAGE è finanziato da



ENTE
CASSA DI RISPARMIO
DI FIRENZE

AULA
MAGNA
POLO
SCIENTIFICO
E TECNOLOGICO
DI SESTO
FIORENTINO

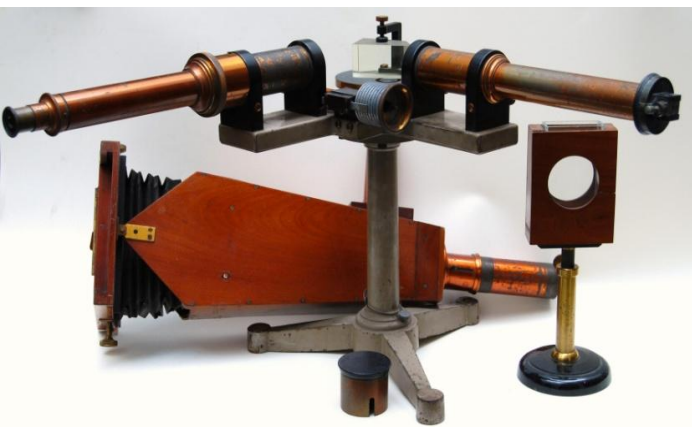


PROGRAMMA

- 9.30 - 10.00 SALUTI DI APERTURA.
- 10.00 - 10.20 PROF. LUIGI CAMPANELLA
Presidente della SCI e Direttore
del Museo di Chimica della
Sapienza di Roma.
*La rete italiana dei Musei di
Chimica.*
- 10.20 - 10.40 PROF. PAOLO PIAGGIO
Università di Genova.
*L'esperienza del Museo di
Chimica di Genova.*
- 10.40 - 11.00 DOTT.SSA LAURA COLLI
Università di Firenze.
*Avanzamento dei lavori del
progetto Chemical Heritage.*

- 11.00 - 11.20 (coffee break)
- 11.20 - 11.40 DOTT.SSA MARIAGRAZIA COSTA,
DOTT.SSA LAURA COLLI
Università di Firenze.
*Approfondimenti del progetto
Chemical Heritage: la storia
dell'aula Schiff.*
- 11.40 - 12.00 PROF. GIOVANNI PICCARDI
Università di Firenze.
*La Spezieria dei frati di SS.
Annunziata di Firenze.*
- 12.00 - 12.20 DOTT. MARCO FONTANI
Università di Firenze.
*La Scuola di Schiff oltre i Confini
Nazionali: Adriano Ostrogovich e
la nascente Chimica Rumena.*

- 12.20 - 12.50 PROF. GOFFREDO ROSINI
Università di Bologna.
*"Zolfanelli usati in omaggio"-
L'attualità di Ugo Schiff e
Mario Betti.*



A destra: l'area museo del
Dipartimento di Chimica.
A sinistra: spettroscopio a
prisma del primo
Novecento con camera
oscura e prodotti originali
per le basi di Schiff.
Prima pagina: il *Ricettario
Fiorentino* e Ugo Schiff tra
allievi e assistenti.
Retro: distillatore,
riproduzione di erbari e
prodotti del Laboratorio di
Schiff.

