

CODIGO INFORME:  
**PR-RIL-01-B4-87-A-01**  
DESCRIPCIÓN INFORME  
**BLOQUE 4 - Pared 57**

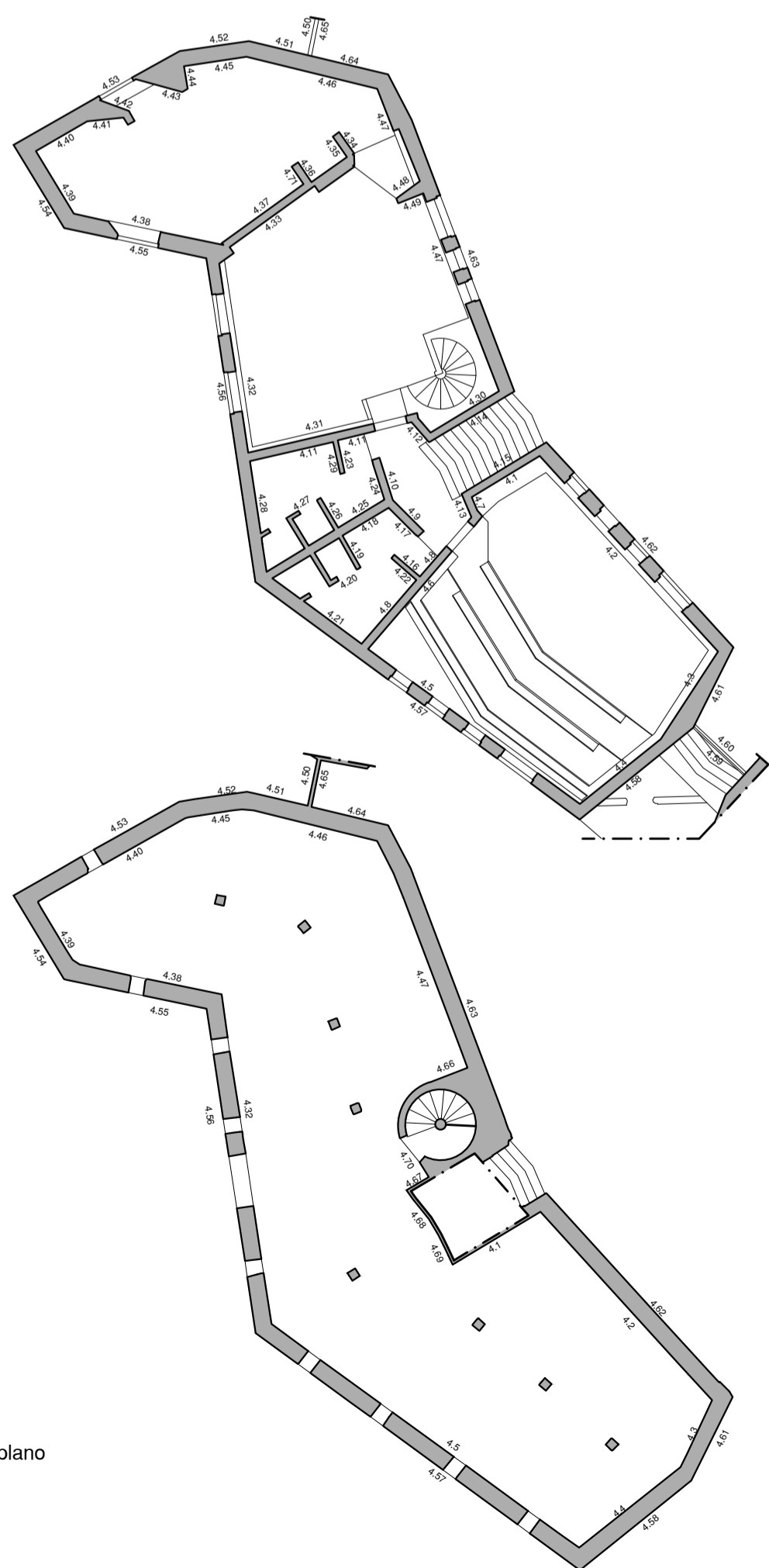
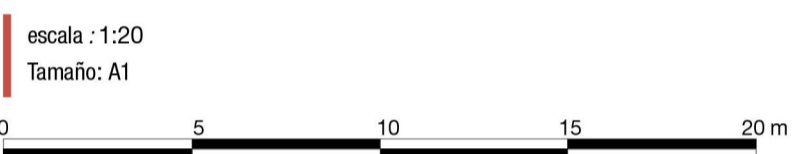
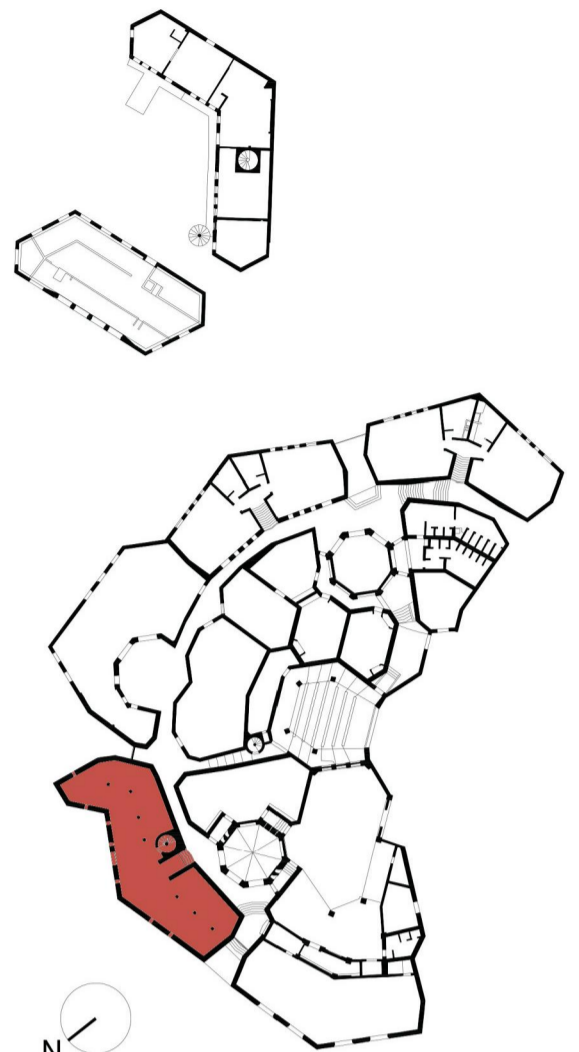
**Levantamiento digital y restitución 2D/3D**  
Responsable científico: Prof. Alessandro Merlo  
Colaboradores  
Arq. Francesco Frullini  
Ph.D. Arq. Gaia Lavoratti  
Arq. Giulia Lazzari  
Arq. Elisa Luzzi  
Arq. Michela Notarnicola

**Diagnóstico de las alteraciones y degradaciones**  
Responsable científico: Prof. Susanna Cascia  
Colaboradores  
Ph.D. Arq. Stefania Aimar  
Ph.D. Arq. Leonardo Germani  
Arq. Francesco Pisani  
Ph.D. Arq. Salvatore Zocco

**Análisis de la inestabilidad**  
Responsable científico: Prof. Michele Paradiso  
Colaboradores  
Lit. Marco Alternura  
Prof. Stefano Galassi  
Arq. Sara Garuglieri

**Técnicas e instrumentos para la gestión de obras de restauración y consolidación**  
Responsable científico: Prof. Saverio Mecca  
Colaboradores  
Prof. Letizia Dipasquale  
Ing. Vito Getuli

**Modelo de información de la construcción (BIM)**  
Responsable científico: Prof. Carlo Biagini  
Colaborador  
Ph.D. Ing. Vincenzo Donato



Porción de fotoplano a sustituir  
Falta de datos

