

CODIGO INFORME:
PR-RIL-01-B6-133-A-01
 DESCRIPCIÓN INFORME
BLOQUE 6 - Paredes 23 y 24

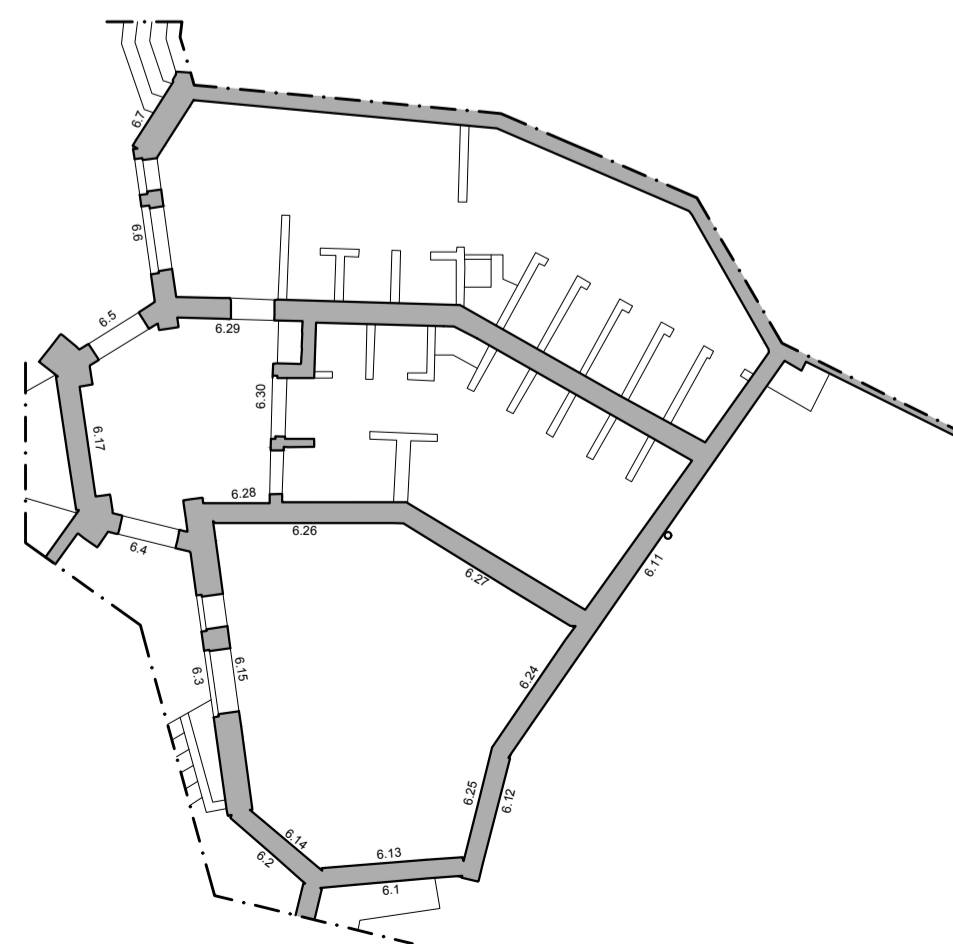
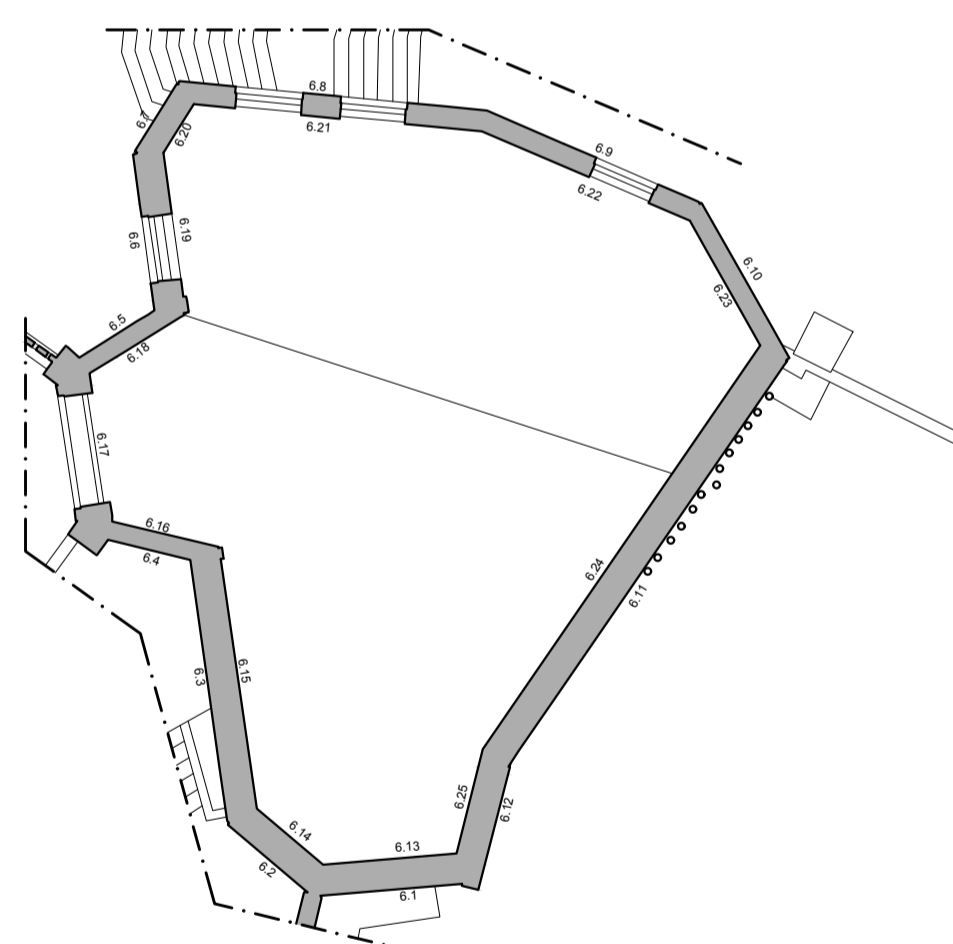
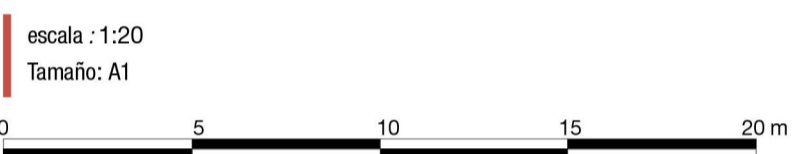
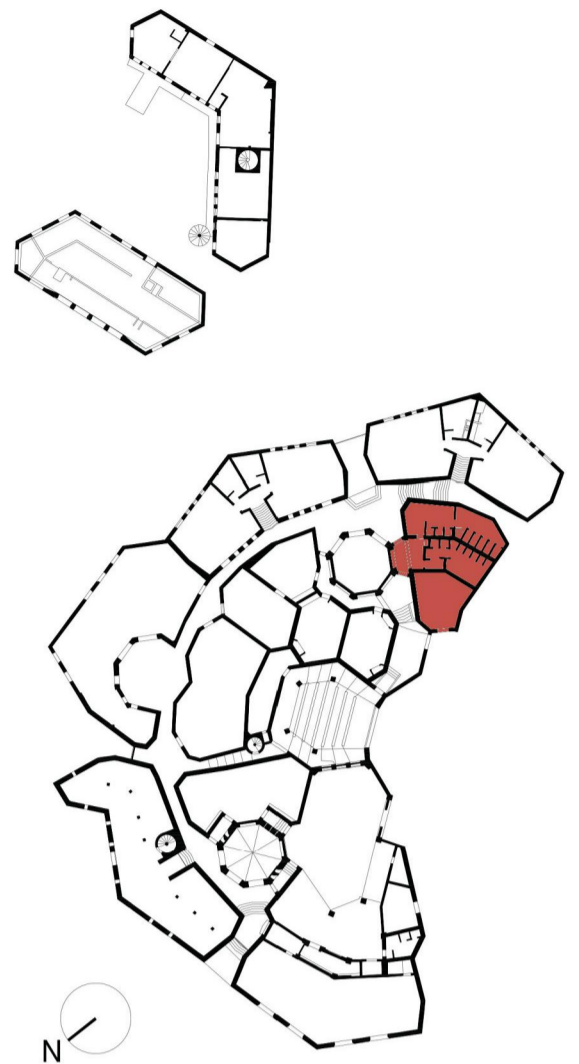
Levantamiento digital y restitución 2D/3D
 Responsable científico: Prof. Alessandro Merlo
 Colaboradores
 Arq. Francesco Frullini
 Ph.D. Arq. Gaia Lavoratti
 Arq. Giulia Lazzari
 Arq. Elisa Luzzi
 Arq. Michela Notarnicola

Diagnóstico de las alteraciones y degradaciones
 Responsable científico: Prof. Susanna Cascia
 Colaboradores
 Ph.D. Arq. Stefania Aimar
 Ph.D. Arq. Leonardo Germani
 Arq. Francesco Pisani
 Ph.D. Arq. Salvatore Zocco

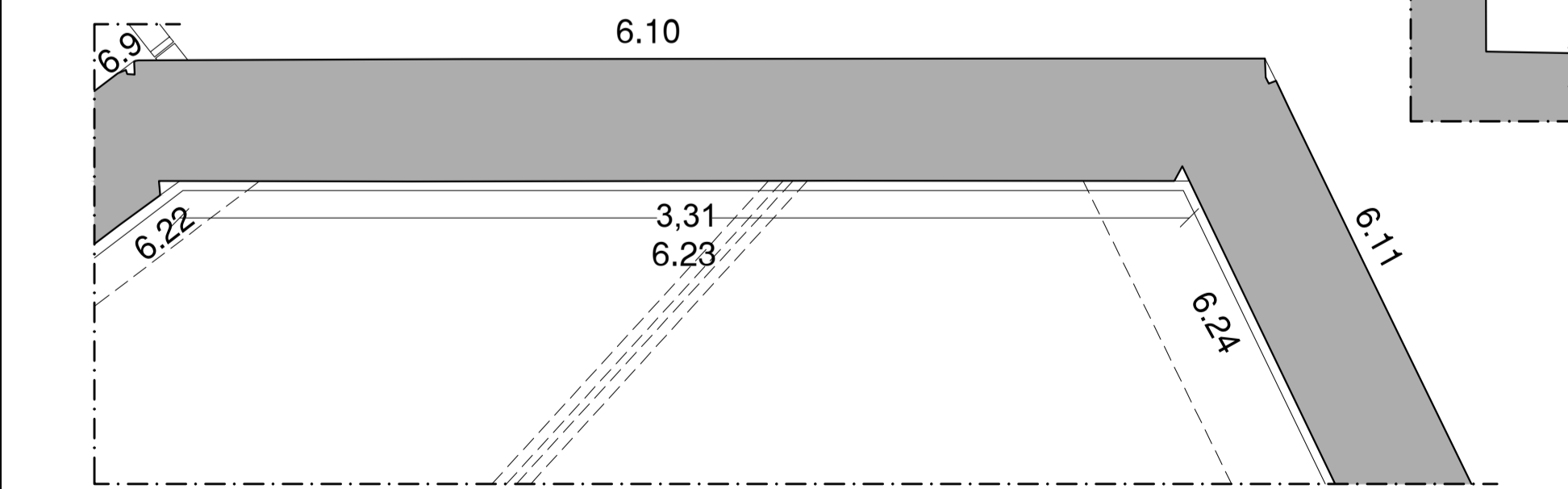
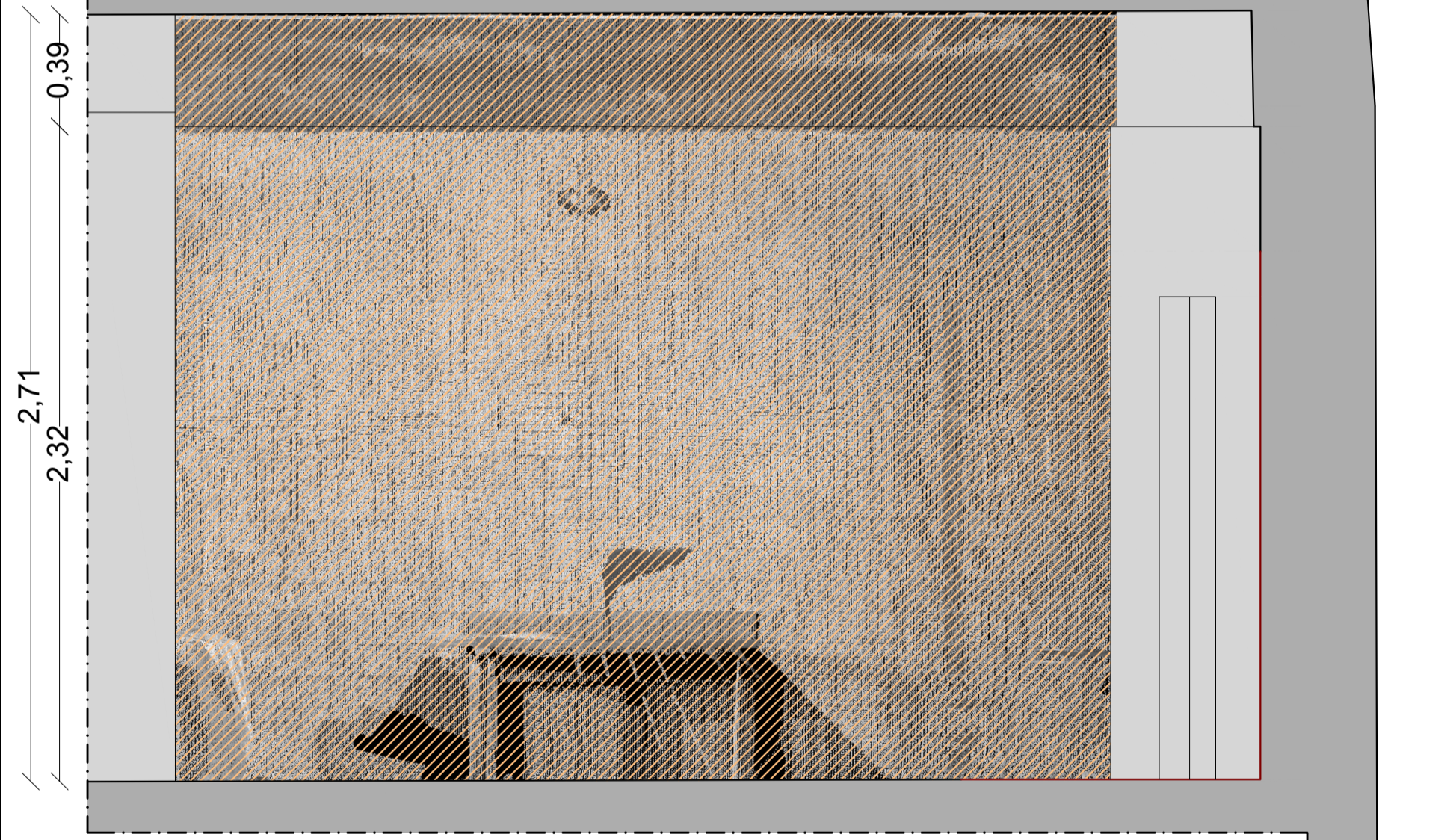
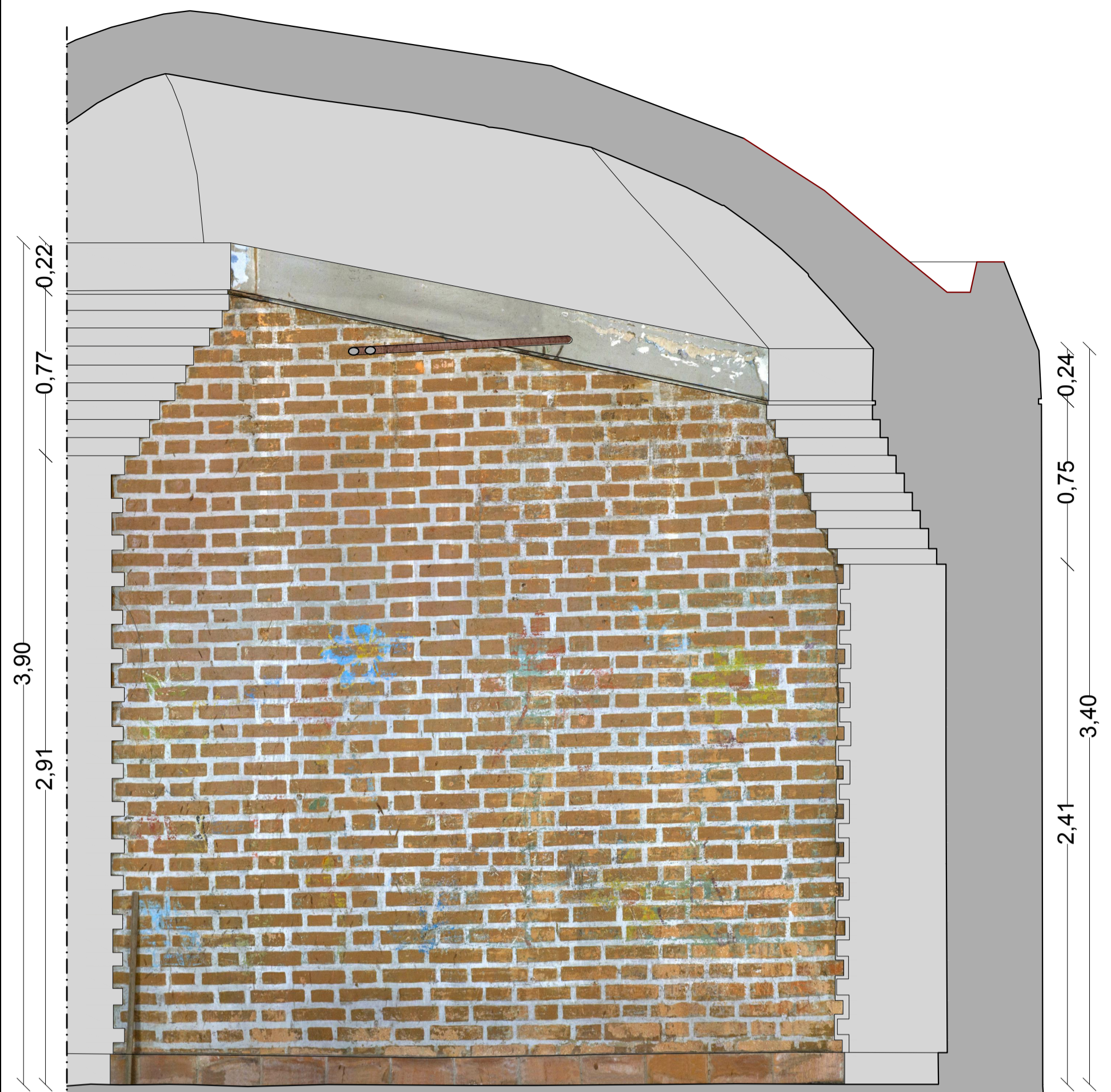
Análisis de la inestabilidad
 Responsable científico: Prof. Michele Paradeso
 Colaboradores
 Lic. Marco Alternura
 Prof. Stefano Galassi
 Arq. Sara Garuglieri

Técnicas e instrumentos para la gestión de obras de restauración y consolidación
 Responsable científico: Prof. Saverio Mecca
 Colaboradores
 Prof. Letizia Dipasquale
 Ing. Vito Getuli

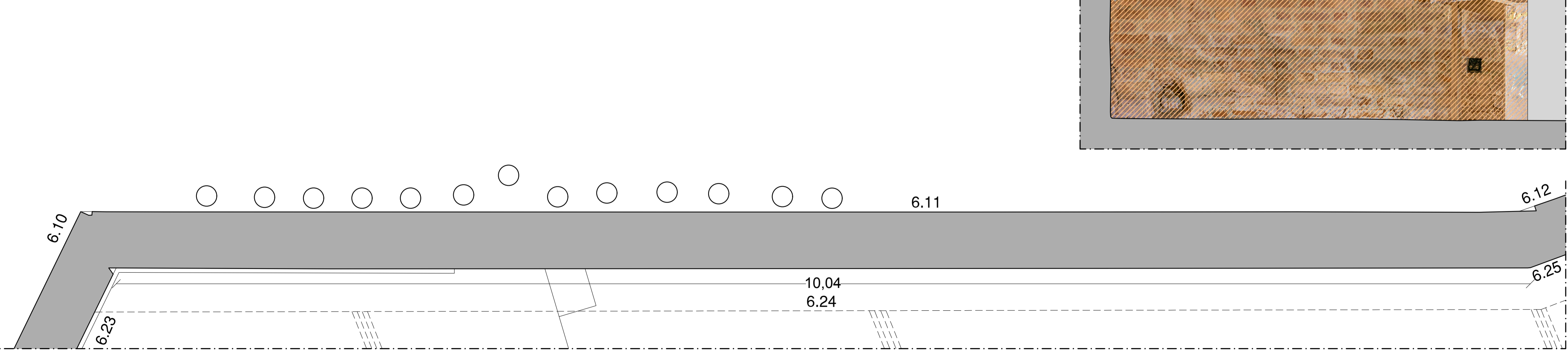
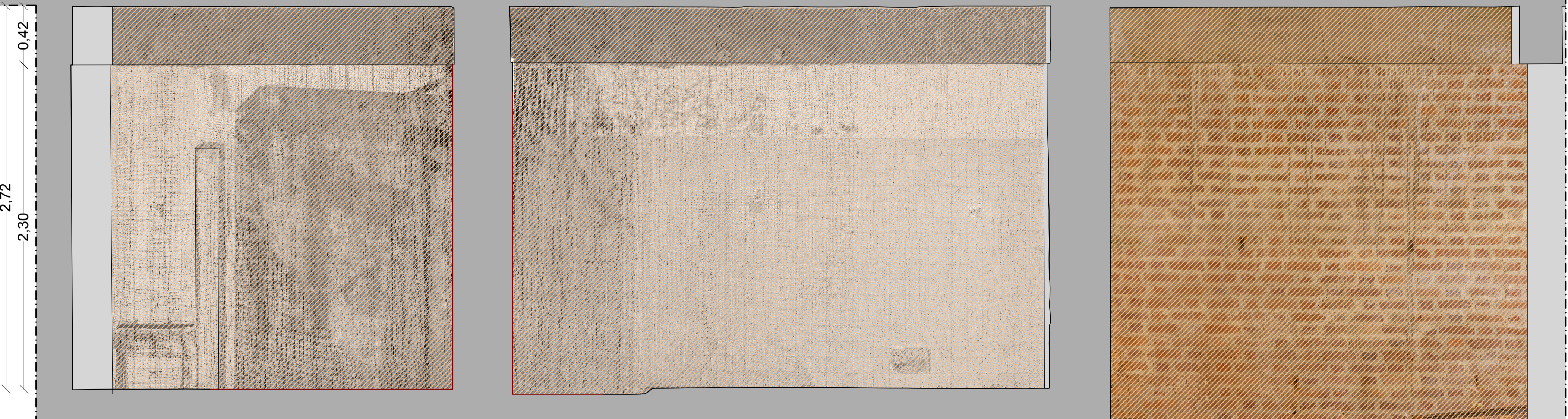
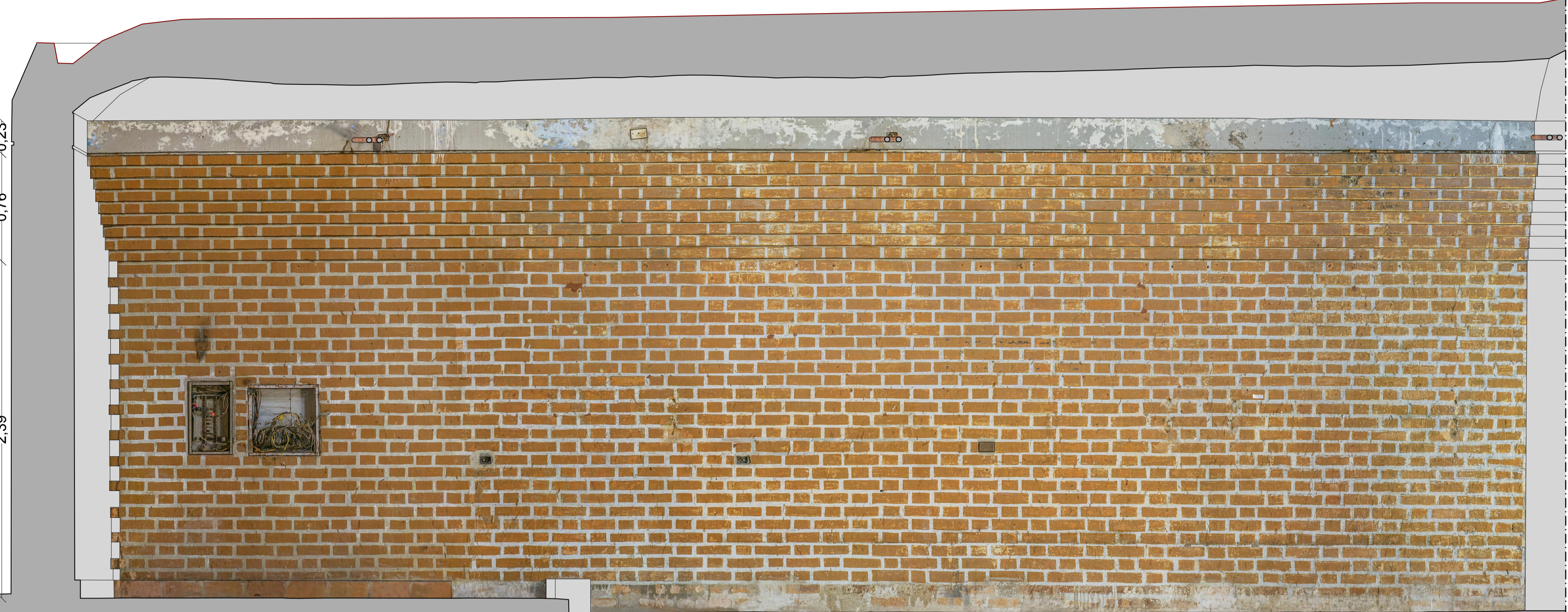
Modelo de información de la construcción (BIM)
 Responsable científico: Prof. Carlo Biagini
 Colaborador
 Ph.D. Ing. Vincenzo Donato



Porción de fotoplano a sustituir
 Falta de datos



Pared 23



Pared 24