

CODIGO INFORME:
PR-RIL-01-B9-171-A-01
 DESCRIPCIÓN INFORME
BLOQUE 9 - Pareds 13, 14 y 15

Levantamiento digital y restitución 2D/3D
 Responsable científico: Prof. Alessandro Merlo

Colaboradores
 Arq. Francesco Frullini
 Ph.D. Arq. Gaia Lavoratti
 Arq. Giulia Lazzari
 Arq. Elisa Luzzi
 Arq. Michela Notarnicola

Diagnostico de las alteraciones y degradaciones

Responsable científico: Prof. Susanna Cascia
 Colaboradores
 Ph.D. Arq. Stefania Aimar
 Ph.D. Arq. Leonardo Germani
 Arq. Francesco Pisani
 Ph.D. Arq. Salvatore Zocco

Análisis de la inestabilidad

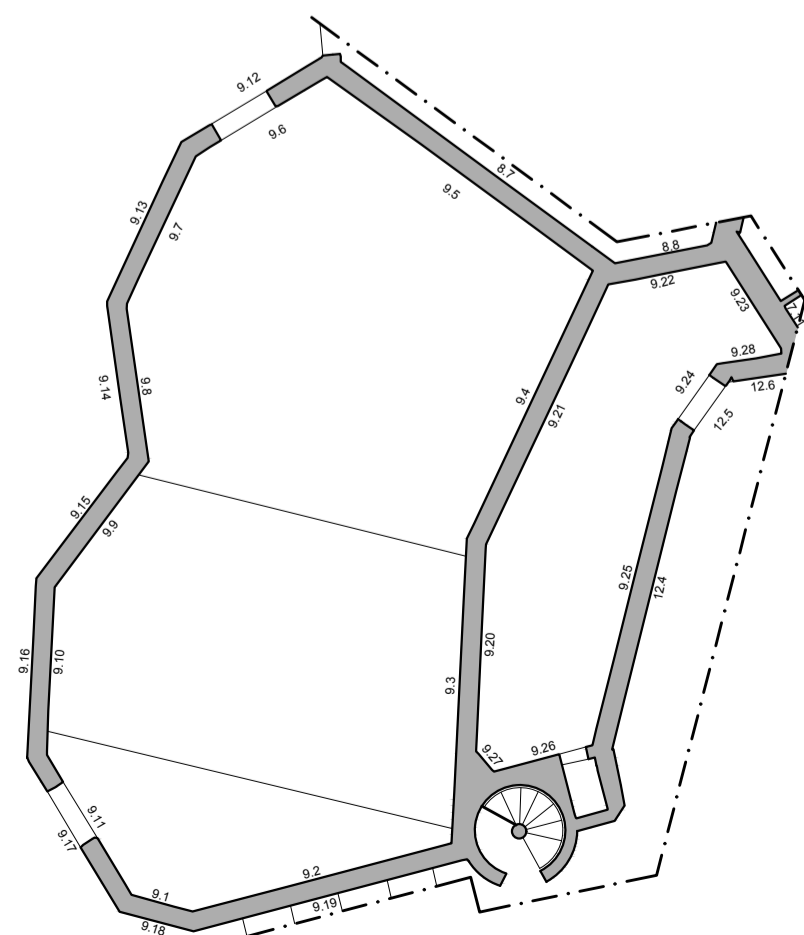
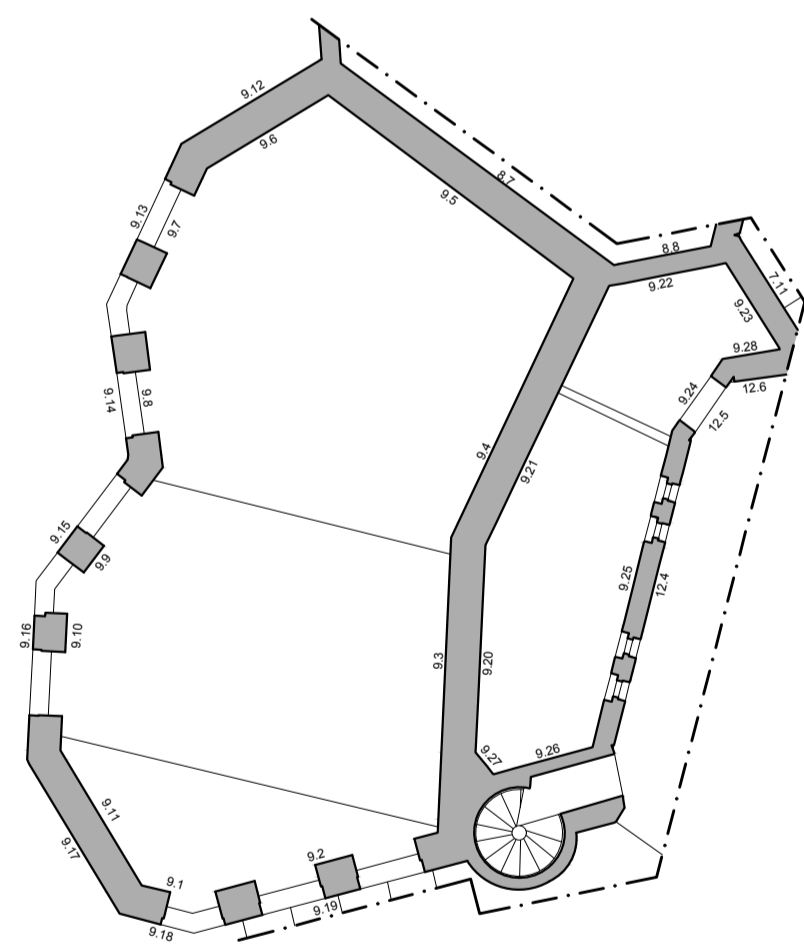
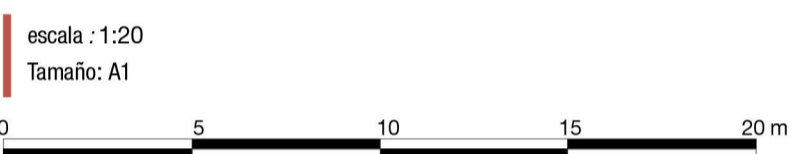
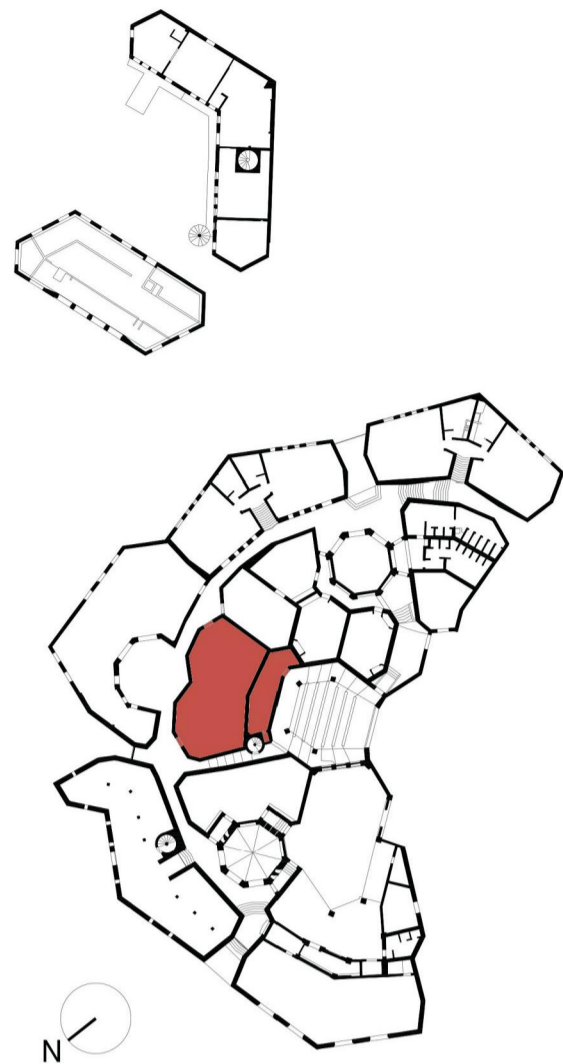
Responsable científico: Prof. Michele Paradiso
 Colaboradores
 Lic. Marco Alternura
 Prof. Stefano Galassi
 Arq. Sara Garuglieri

Técnicas e instrumentos para la gestión de obras de restauración y consolidación

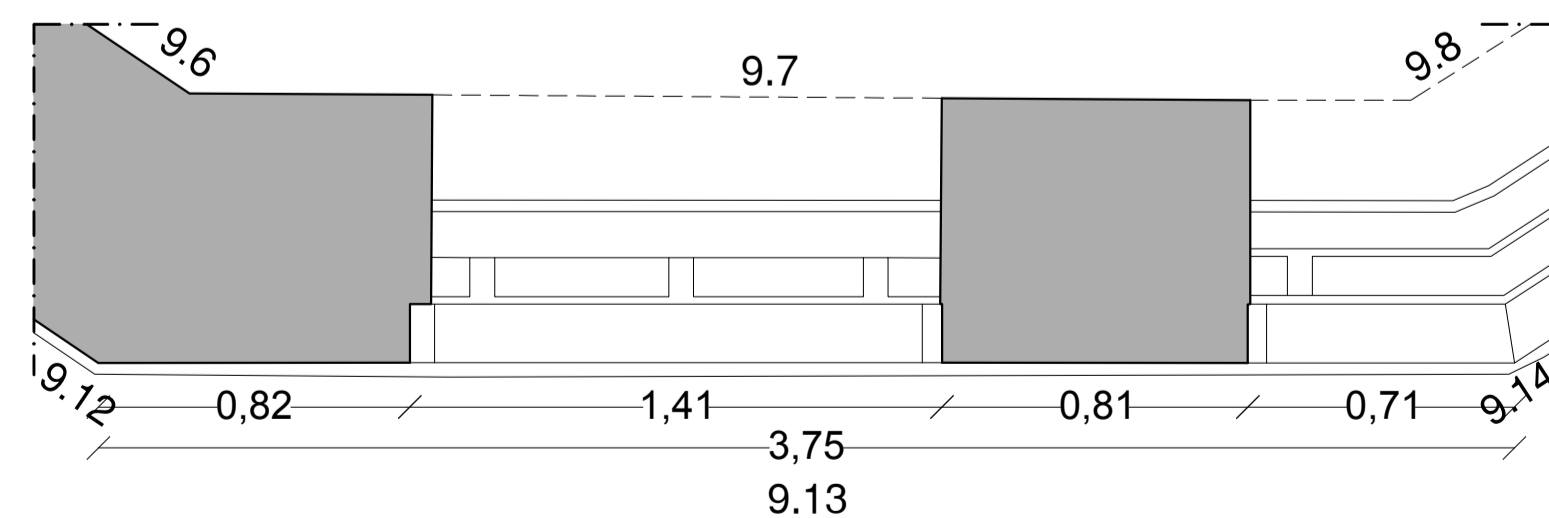
Responsable científico: Prof. Saverio Mecca
 Colaboradores
 Prof. Letizia Dipasquale
 Ing. Vito Getuli

Modelo de información de la construcción (BIM)

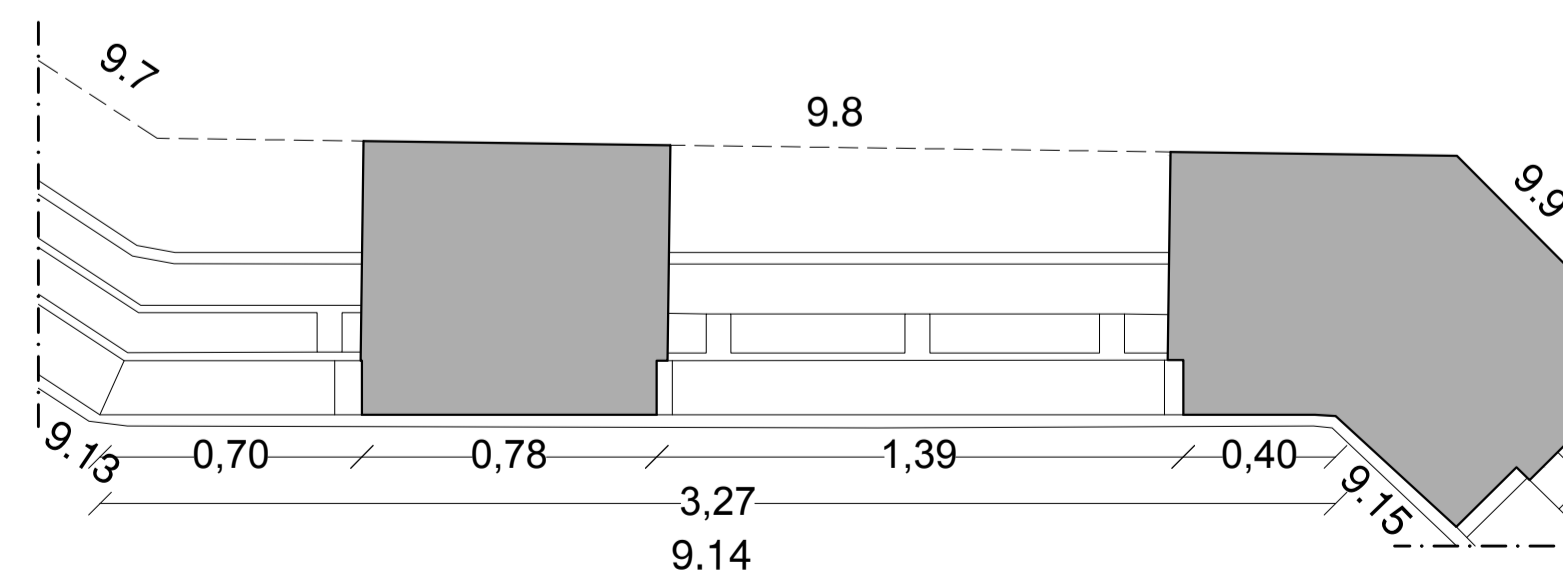
Responsable científico: Prof. Carlo Biagini
 Colaborador
 Ph.D. Ing. Vincenzo Donato



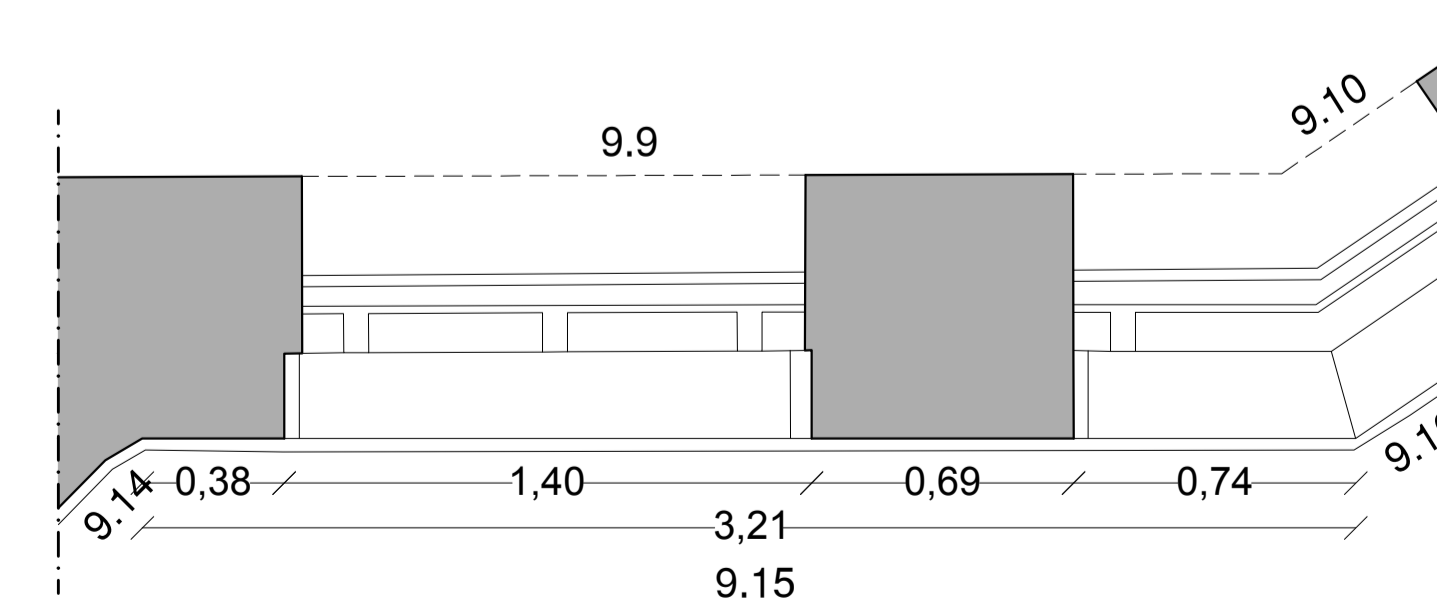
Porción de fotoplano a sustituir
 Falta de datos



Pared 13



Pared 14



Pared 15