

CODIGO INFORME:
PR-RIL-01-B2-260-A-02

DESCRIPCIÓN INFORME
BLOQUE 2 - Planimetría y Sección C-C'

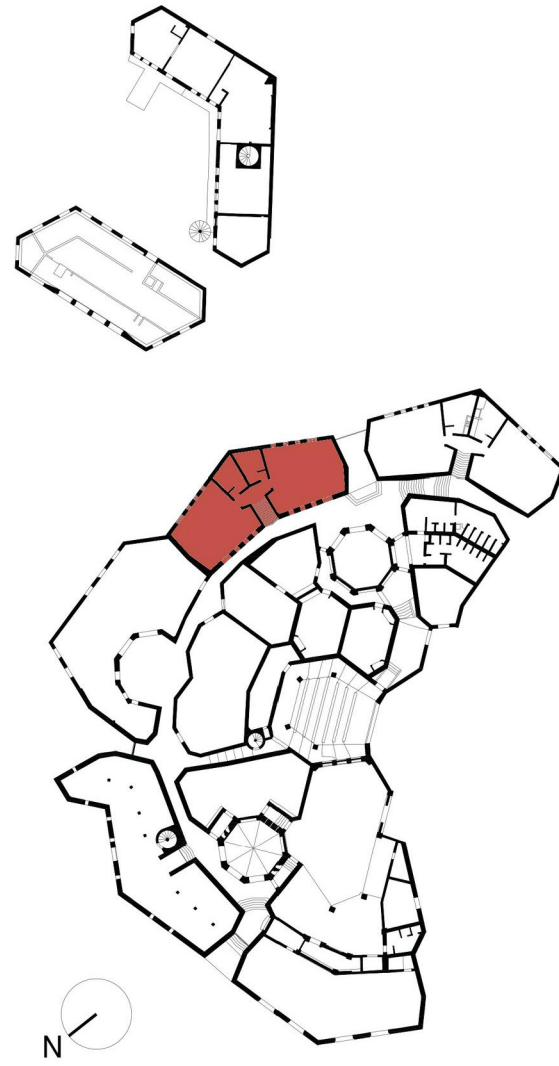
Levantamiento digital y restitución 2D/3D
Responsable científico: Prof. Alessandro Merlo
Colaboradores:
Arq. Francesco Frullini
Ph.D. Arq. Gaia Lavoratti
Arq. Giulia Lazzari
Arq. Elisa Luzzi
Arq. Michela Notarnicola

Diagnóstico de las alteraciones y degradaciones
Responsable científico: Prof. Susanna Caccia
Colaboradores:
Ph.D. Arq. Stefania Almar
Ph.D. Arq. Leonardo Germani
Arq. Francesco Pisani
Ph.D. Arq. Salvatore Zocco

Análisis de la inestabilidad
Responsable científico: Prof. Michele Paradiso
Colaboradores:
Lic. Marco Altemura
Prof. Stefano Galassi
Arq. Sara Garuglieri

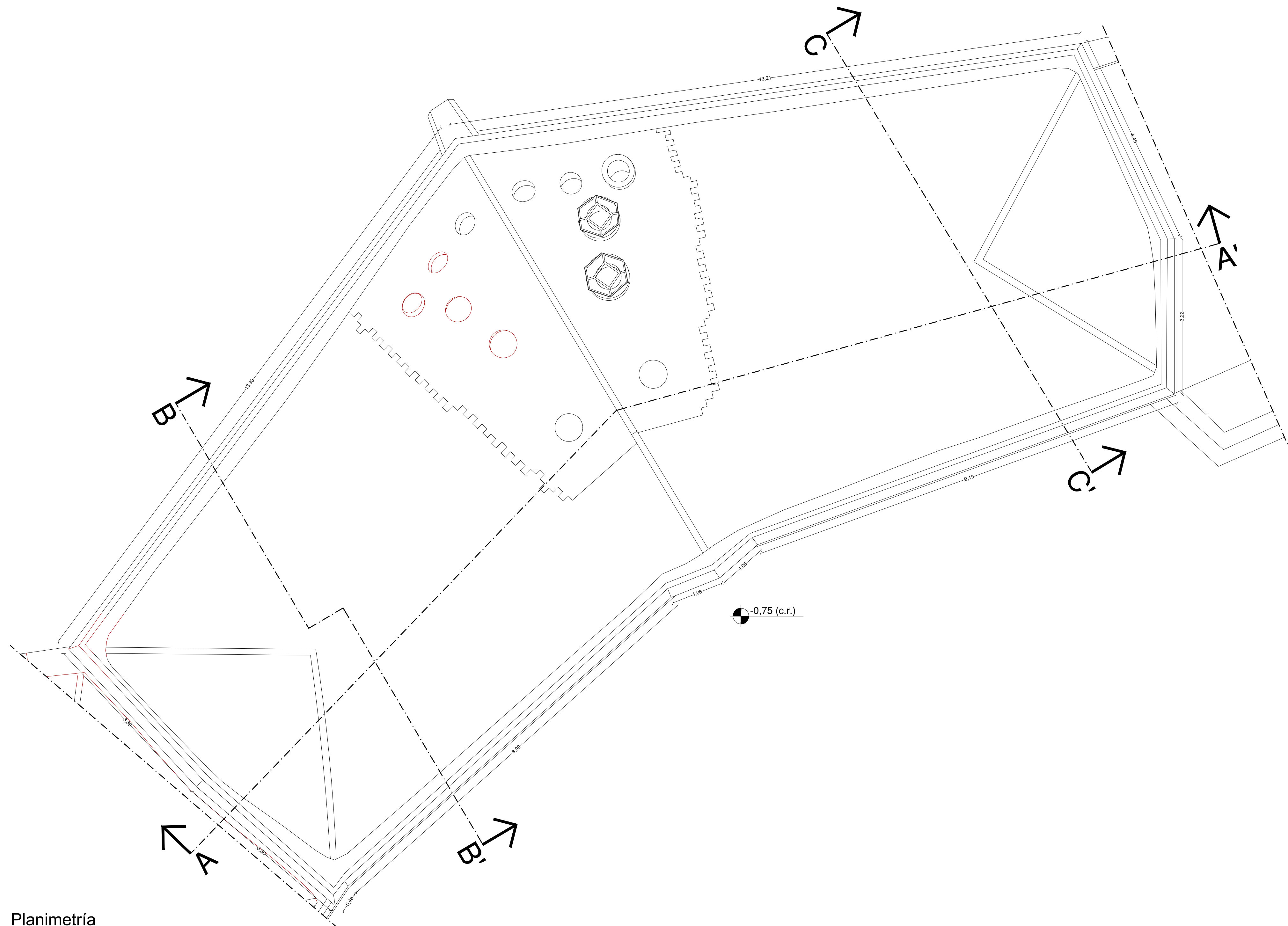
Técnicas e instrumentos para la gestión de obras de restauración y consolidación
Responsable científico: Prof. Saverio Mecca
Colaboradores:
Prof. Letizia Dipasquale
Ing. Vito Getuli

Modelo de información de la construcción (BIM)
Responsable científico: Prof. Carlo Biagini
Colaborador:
Ph.D. Ing. Vincenzo Donato

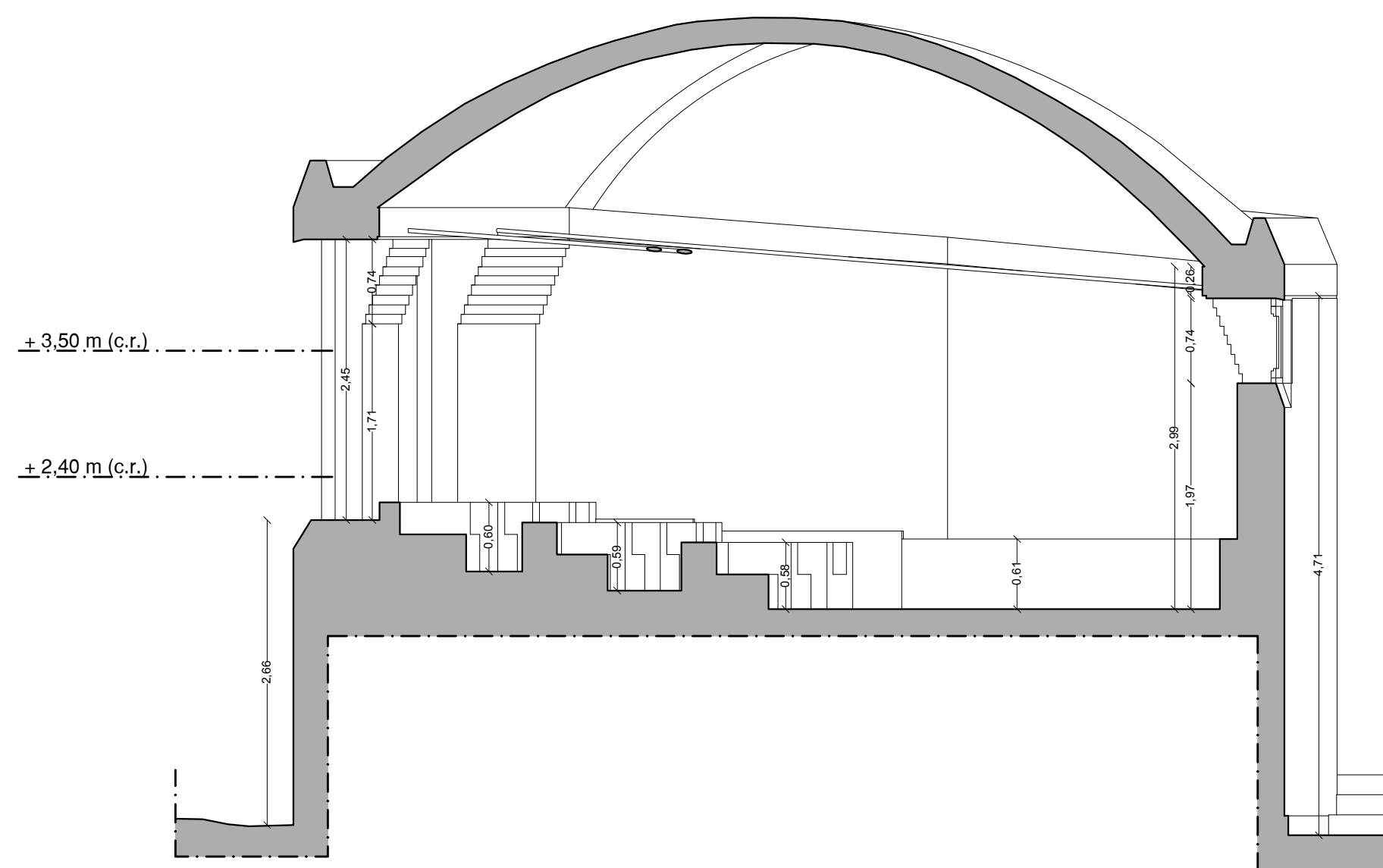


escala : 1:50
Tamaño: A1

A horizontal scale bar with markings at 0, 10, 20, 30, 40, and 50 meters.



Planimetría



Sección C-C'