



Proyecto de Cooperación Internacional  
**¡Que no baje el telón!**  
 Director de la Componente B: Prof. Saverio Mecca

**Levantamiento digital y restitución 2D/3D**  
 Responsable científico: Prof. Alessandro Merlo  
 Colaboradores: Francesco Frullini, Gaia Lavoratti, Giulia Lazzari, Elisa Luzzi, Michela Notarnicola

CODIGO INFORME:  
**PR-RIL-01-B6-274-A-02**  
 DESCRIPCIÓN INFORME  
**BLOQUE 6 - Planta a cota -0,02 (c.r.) y Planta a cota +1,20 (c.r.)**

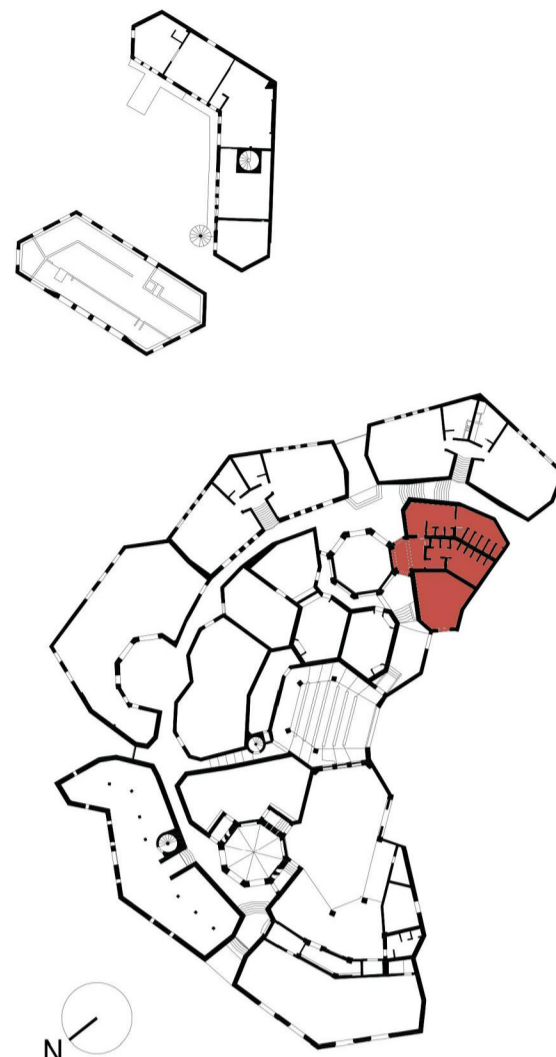
**Levantamiento digital y restitución 2D/3D**  
 Responsable científico: Prof. Alessandro Merlo  
 Colaboradores: Arq. Francesco Frullini, Ph.D. Arq. Gaia Lavoratti, Arq. Giulia Lazzari, Arq. Elisa Luzzi, Arq. Michela Notarnicola

**Diagnostico de las alteraciones y degradaciones**  
 Responsable científico: Prof. Susanna Cascia  
 Colaboradores: Ph.D. Arq. Stefania Aimar, Ph.D. Arq. Leonardo Germani, Arq. Francesco Pisani, Ph.D. Arq. Salvatore Zocco

**Análisis de la inestabilidad**  
 Responsable científico: Prof. Michele Paradiso  
 Colaboradores: Lic. Marco Alternura, Prof. Stefano Galassi, Arq. Sara Garuglieri

**Técnicas e instrumentos para la gestión de obras de restauración y consolidación**  
 Responsable científico: Prof. Saverio Mecca  
 Colaboradores: Prof. Letizia Dipasquale, Ing. Vito Getuli

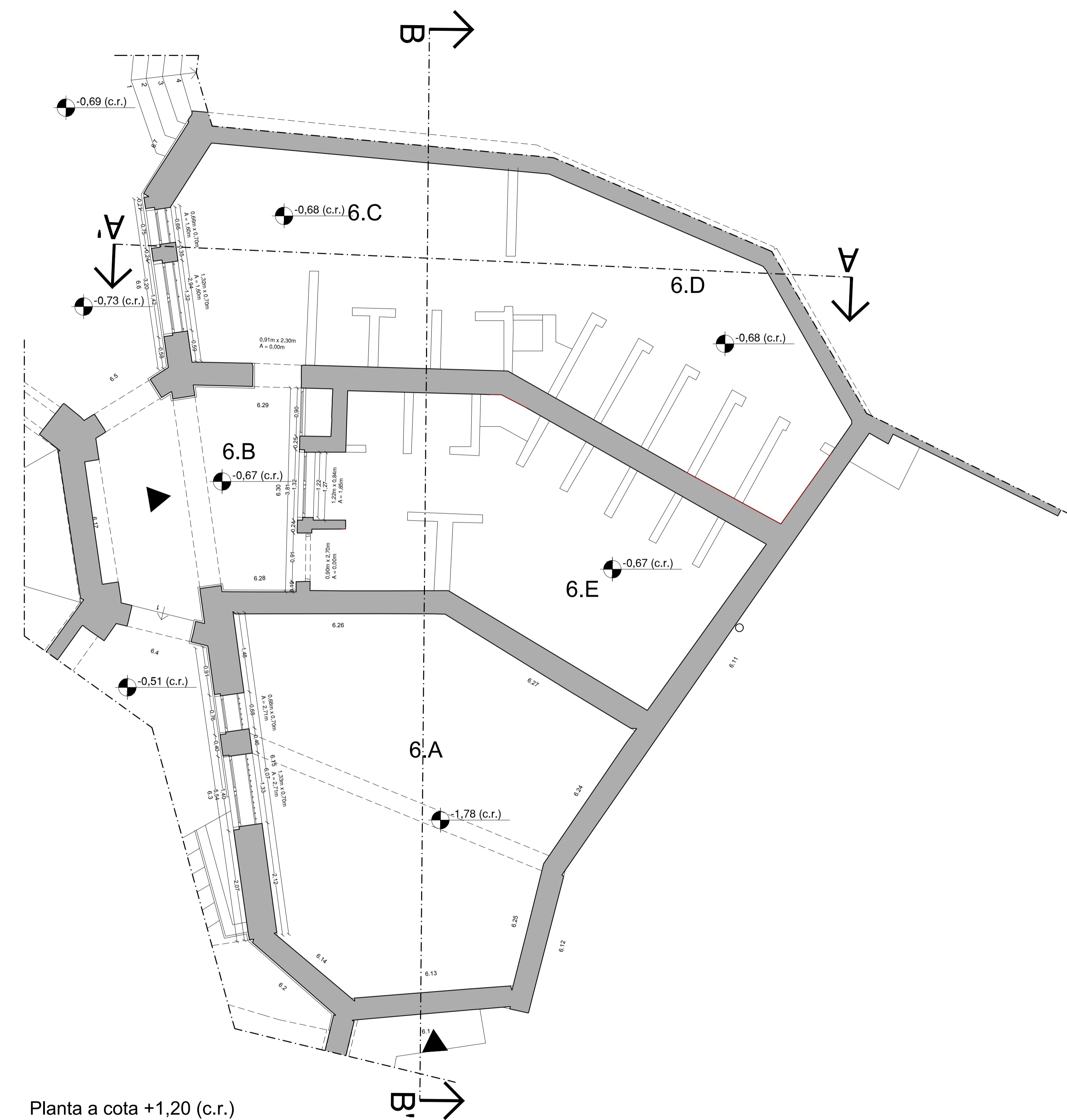
**Modelo de información de la construcción (BIM)**  
 Responsable científico: Prof. Carlo Biagini  
 Colaborador: Ph.D. Ing. Vincenzo Donato



escala : 1:50  
 Tamaño: A1



Planta a cota -0,02 (c.r.)



Planta a cota +1,20 (c.r.)