

CODIGO INFORME:
PR-RES-02-B1-16-C-02
 DESCRIPCIÓN INFORME
BLOQUE 1 - Paredes 43 y 44

Levantamiento digital y restitución 2D/3D
 Responsable científico: Prof. Alessandro Merio

Colaboradores
 Arq. Francesco Frullini
 Ph.D. Arq. Gaia Lavoratti
 Arq. Giulia Lazzari
 Arq. Elisa Luzzi
 Arq. Michela Notarnicola

Diagnostico de las alteraciones y degradaciones
 Responsable científico: Prof. Susanna Caccia

Colaboradores
 Ph.D. Arq. Stefania Aimar
 Ph.D. Arq. Leonardo Germani
 Arq. Francesco Pisani
 Ph.D. Arq. Salvatore Zocco

Análisis de la inestabilidad
 Responsable científico: Prof. Michele Paradiso

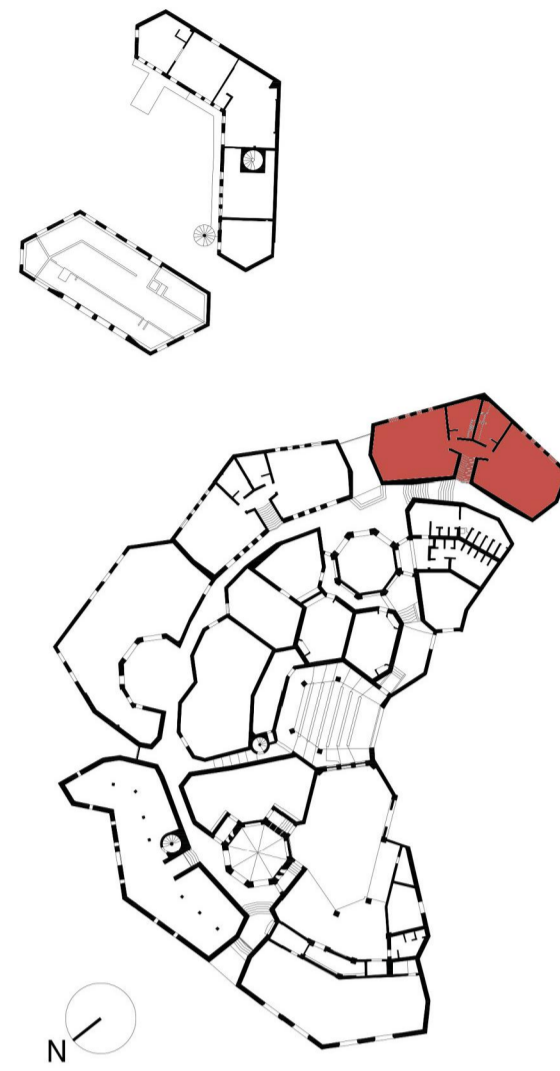
Colaboradores
 Lic. Marco Altamura
 Prof. Stefano Galassi
 Arq. Sara Garuglieri

Técnicas e instrumentos para la gestión de obras de restauración y consolidación
 Responsable científico: Prof. Saverio Mecca

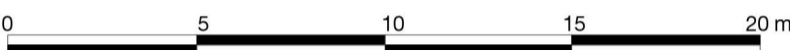
Colaboradores
 Prof. Letizia Dipasquale
 Ing. Vito Getuli

Modelo de información de la construcción (BIM)
 Responsable científico: Prof. Carlo Biagini

Colaborador
 Ph.D. Ing. Vincenzo Donato



escala : 1:20
 Tamaño: A1



Lista de degradaciones y alteraciones | fichas técnicas | intervenciones

Operaciones preliminares

- Inspección del soporte
- Protección del soporte
- Pulverización del soporte con medios mecánicos

Integración / restablecimiento

- Integración / restablecimiento de la textura de la pared
- Replanteo con materiales compatibles
- Integración / restablecimiento de elementos estructurales

Limpeza

- Remoción de agregados y elementos incompatibles
- Remoción manual con equipo adecuado
- Limpeza con cepillo en fibra vegetal (palm) o nylon
- Limpeza con pincel y esponjas
- Limpeza con chorro de agua
- Empuje de agua pulverizada a alta presión

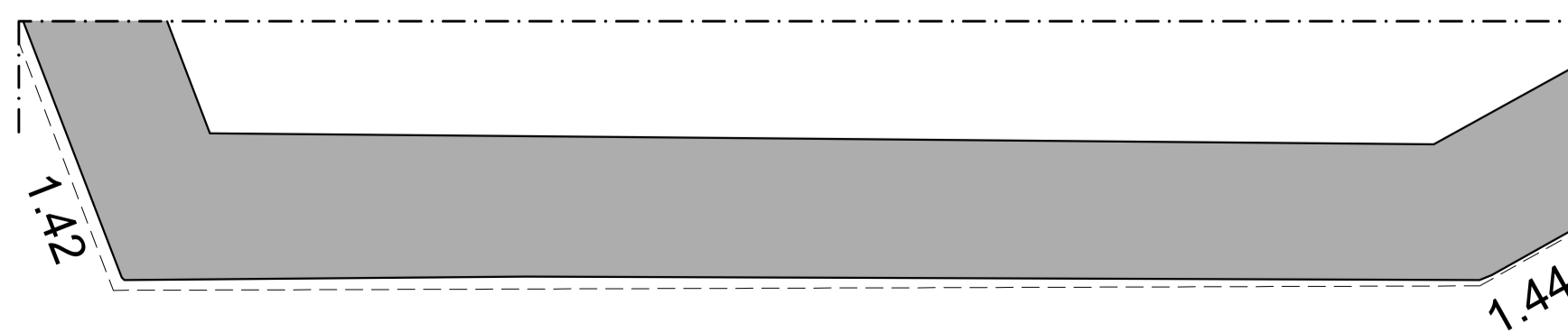
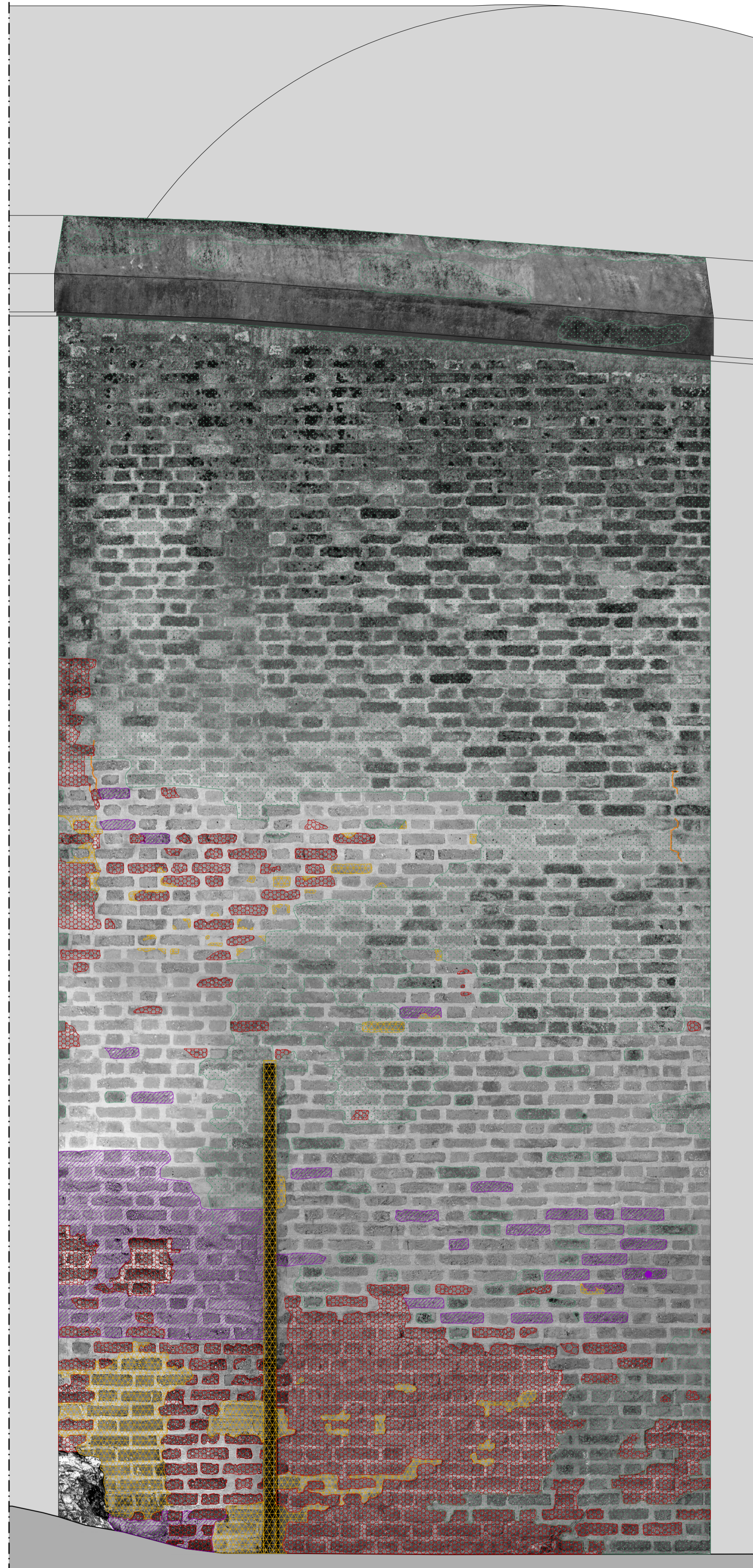
Preconsolidación / Consolidación

- Aplicación de silicato de etilo / resinas / lechada local

Protección

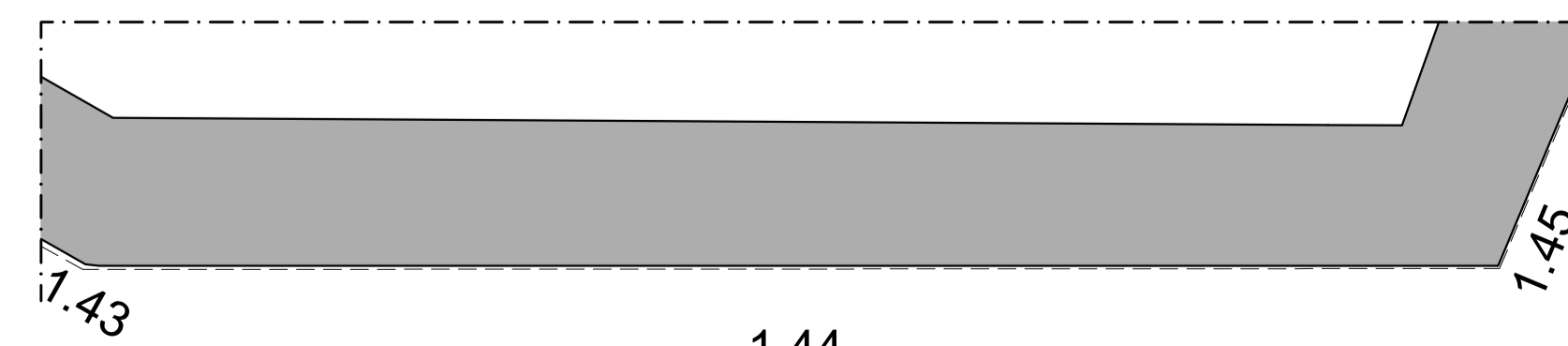
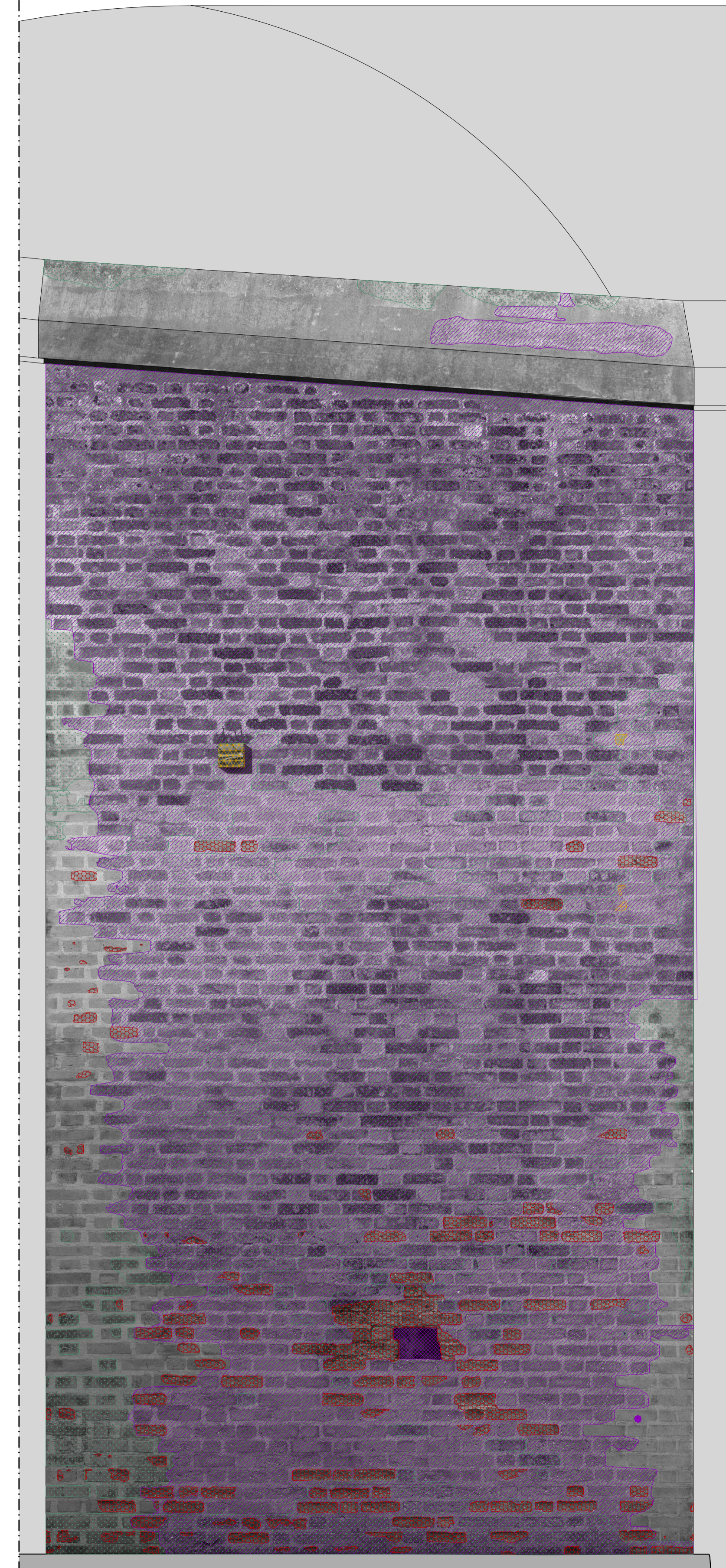
- Barraera contra la humedad por capilaridad ascendente
- Aplicación de hidrotuyente no tóxico
- Empuje de disolventes químicos
- Empuje de esponjas suaves
- Aplicación de bioadhesivos
- Corte de vegetación
- Aplicación de boquilla mediante succión
- Eliminación del sistema raíz
- Aplicación de aglutinantes / resinas

RMZ 02	RMZ 02	CSD 01	CSD 02	INT 02	PLT 01	PLT 02	PLT 03	PLT 02	PLT 02	DMF 01	DEZ 01	DEZ 02
[Icon]	[Icon]	[Icon]	[Icon]	[Icon]	[Icon]	[Icon]	[Icon]	[Icon]	[Icon]	[Icon]	[Icon]	[Icon]
CSD 01	CSD 01	INT 04	INT 04	PLT 02	PLT 02	PLT 02	PLT 02	PLT 02	PLT 02	INT 06	DEZ 04	INT 03
[Icon]	[Icon]	[Icon]	[Icon]	[Icon]	[Icon]	[Icon]	[Icon]	[Icon]	[Icon]	[Icon]	[Icon]	[Icon]
INT 02	INT 02	INT 04	INT 04	PLT 03	PLT 02	PLT 02	PLT 02	PLT 02	PLT 02	INT 06	DEZ 04	INT 03
[Icon]	[Icon]	[Icon]	[Icon]	[Icon]	[Icon]	[Icon]	[Icon]	[Icon]	[Icon]	[Icon]	[Icon]	[Icon]
INT 02	INT 02	INT 04	INT 04	INT 05	INT 05	INT 05	INT 05	INT 05	INT 05	INT 05	INT 05	INT 05
[Icon]	[Icon]	[Icon]	[Icon]	[Icon]	[Icon]	[Icon]	[Icon]	[Icon]	[Icon]	[Icon]	[Icon]	[Icon]



Pared 43

1.43



Pared 44

1.44