

CODIGO INFORME:
PR-RES-02-B12-218-C-01
 DESCRIPCIÓN INFORME
BLOQUE 12 - Paredes 5 y 6

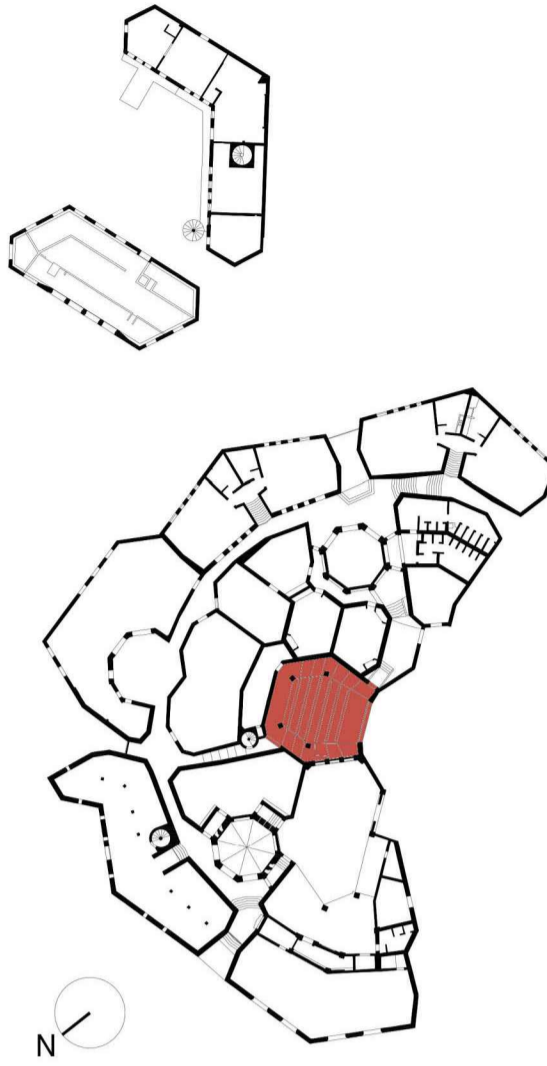
Levantamiento digital y restitución 2D/3D
 Responsable científico: Prof. Alessandro Merlo
 Colaboradores
 Arq. Francesco Frullini
 Ph.D. Arq. Gaia Lavoratti
 Arq. Giulia Lazzari
 Arq. Elisa Luzzi
 Arq. Michela Notarnicola

Diagnostico de las alteraciones y degradaciones
 Responsable científico: Prof. Susanna Caccia
 Colaboradores
 Ph.D. Arq. Stefania Aimar
 Ph.D. Arq. Leonardo Germani
 Arq. Francesco Pisani
 Ph.D. Arq. Salvatore Zocco

Análisis de la estabilidad
 Responsable científico: Prof. Michele Paradiso
 Colaboradores
 Lic. Marco Altamura
 Prof. Stefano Galassi
 Arq. Sara Garuglieri

Técnicas e instrumentos para la gestión de obras de restauración y consolidación
 Responsable científico: Prof. Saverio Mecca
 Colaboradores
 Prof. Letizia Dipasquale
 Ing. Vito Getuli

Modelo de información de la construcción (BIM)
 Responsable científico: Prof. Carlo Biagini
 Colaborador
 Ph.D. Ing. Vincenzo Donato



escala : 1:20
 Tamaño: A1
 0 5 10 15 20 m



Lista de degradaciones y alteraciones | fichas técnicas | intervenciones

Operaciones preliminares

- Reparación del soporte
- Protección del soporte
- Perforación del soporte con medios mecánicos

Integración / restablecimiento

- Integración / restablecimiento de la textura de la pared
- Integración / restablecimiento de elementos estructurales

Limpeza

- Rasado de agregados y elementos incompatibles
- Limpeza con pinceles y esponjas
- Limpeza con chorro de agua
- Empiezo de agua pulverizada a baja presión

Preconsolidación / Consolidación

- Reparación con materiales compatibles
- Integración / restablecimiento de elementos estructurales

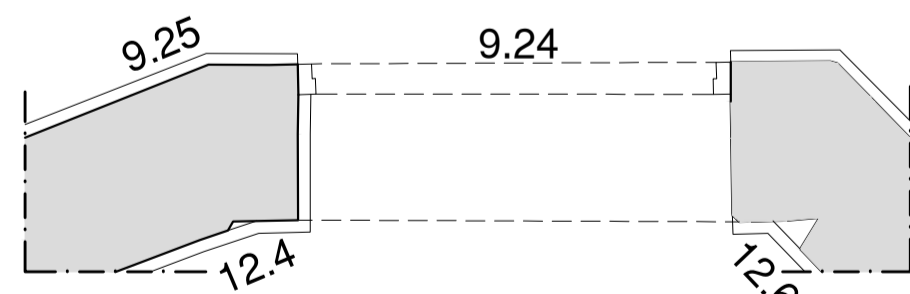
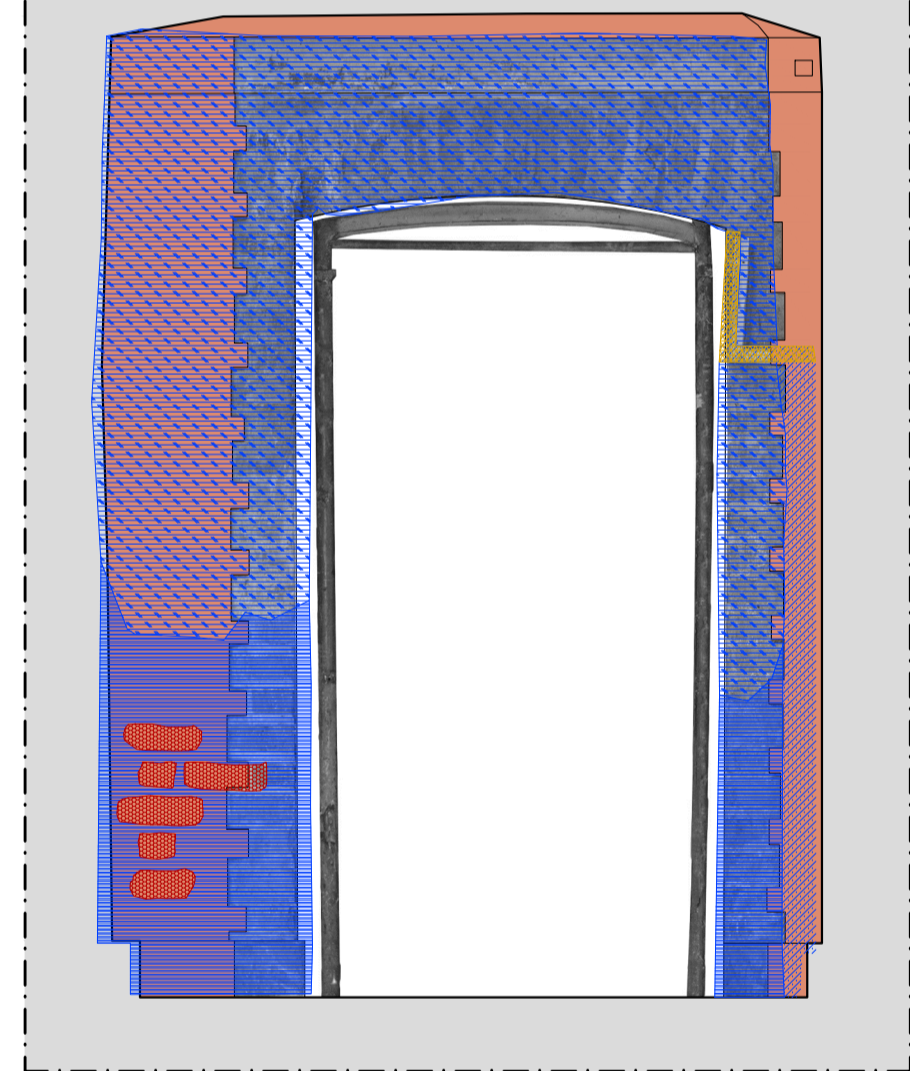
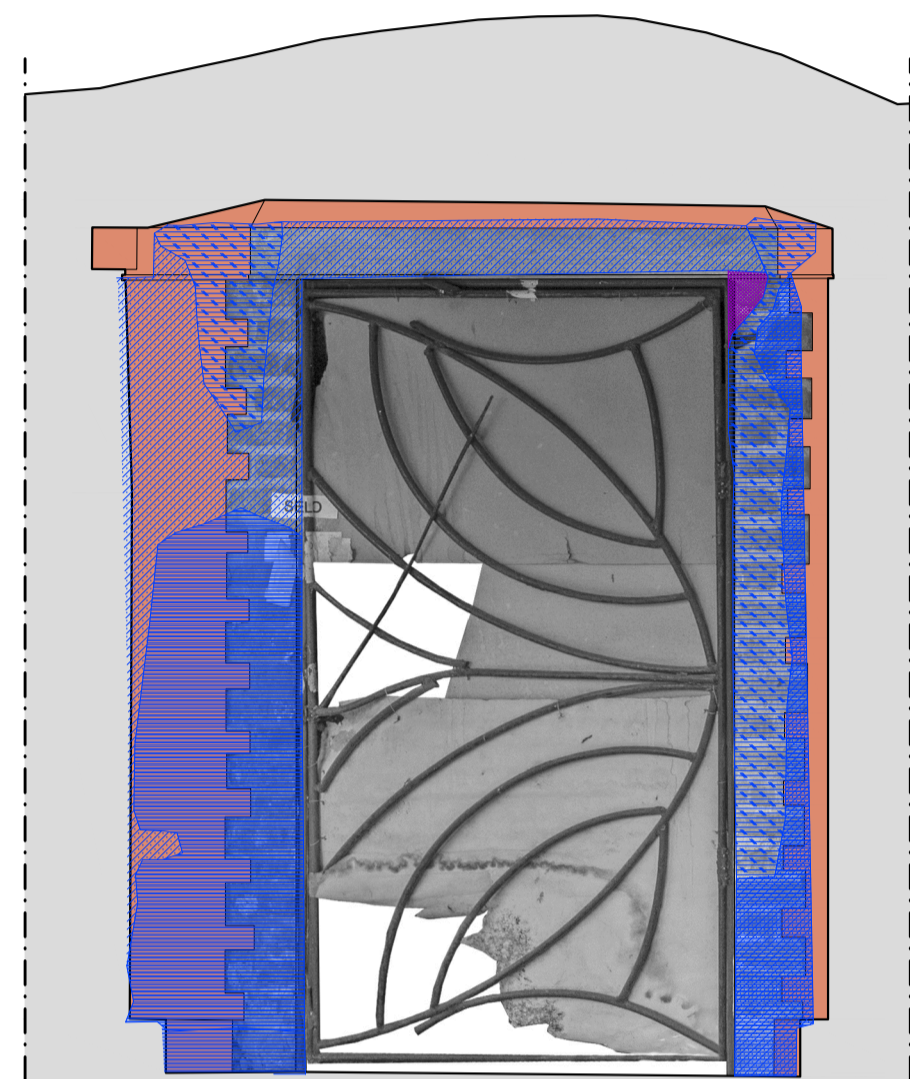
Protección

- Barrera contra la humedad por capilaridad ascendente
- Aplicación de Hidrotitante no filtrante
- Aplicación de alquidias e impregnadas

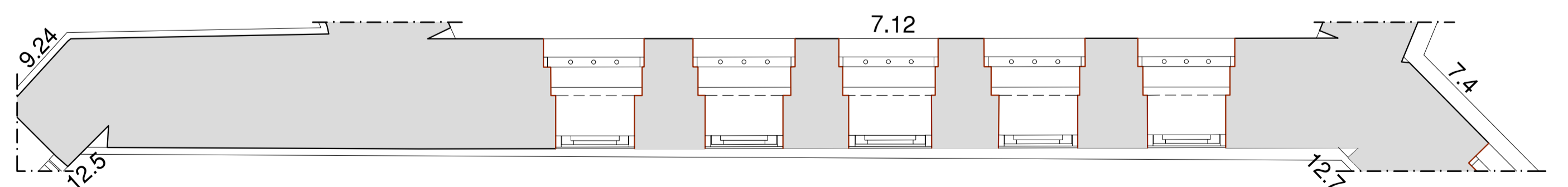
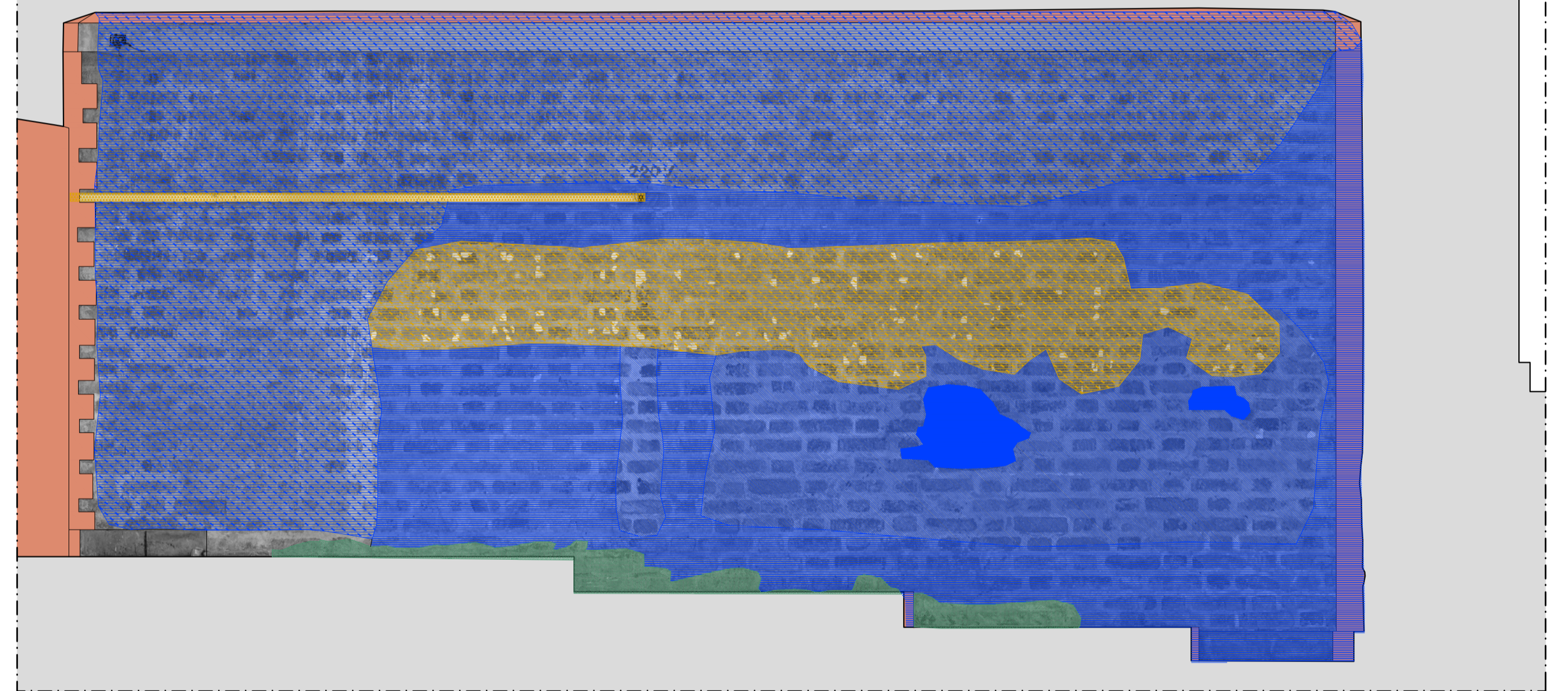
Other icons:

- Empiezo de disolventes químicos
- Empiezo de esponjas suaves
- Aplicación de biocidas
- Corte de vegetación
- Aplicación de biocida mediante inyección
- Eliminación del sistema raíz

RMZ 02	RMZ 02	CSD 01	CSD 02	INT 02	PLT 01	PLT 02	PLT 03	PLT 02	PLT 02	DMP 01	DSZ 01	DSZ 02
[Icon]	[Icon]	[Icon]	[Icon]	[Icon]	[Icon]	[Icon]	[Icon]	[Icon]	[Icon]	[Icon]	[Icon]	[Icon]
CSD 01	CSD 01	INT 04	INT 02	PLT 02	PLT 02	PLT 02	PLT 02	PLT 02	INT 06	DSZ 04	INT 03	
[Icon]	[Icon]	[Icon]	[Icon]	[Icon]	[Icon]	[Icon]	[Icon]	[Icon]	[Icon]	[Icon]	[Icon]	
INT 02	INT 04										INT 05	
[Icon]	[Icon]										[Icon]	
											DSZ 05	
											[Icon]	



Pared 5



Pared 6

12.6