

CODIGO INFORME:
PR-RES-02-B14-233-C-01
DESCRIPCIÓN INFORME
BLOQUE 14 - Pared 2

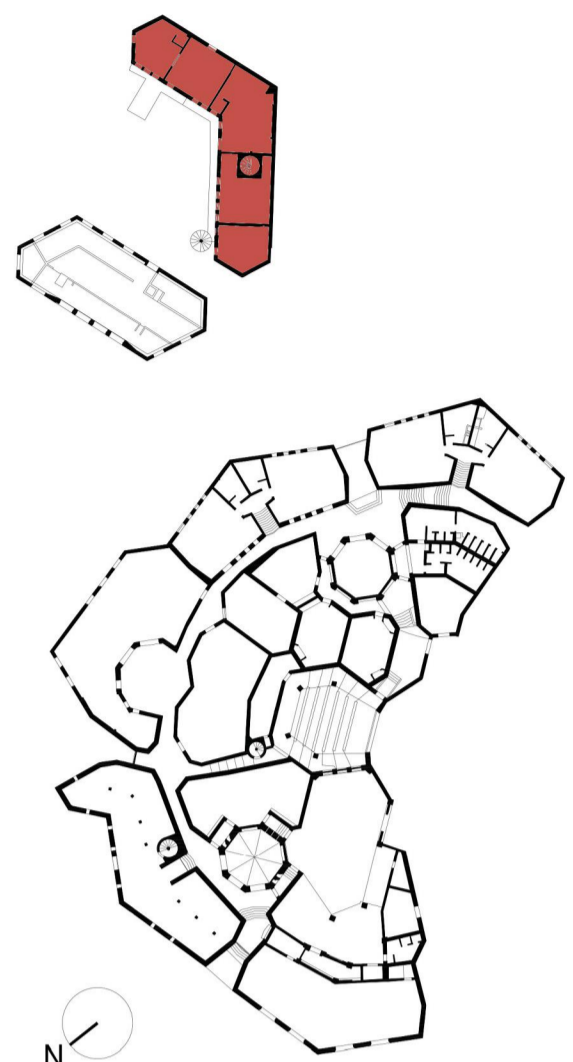
Levantamiento digital y restitución 2D/3D
Responsable científico: Prof. Alessandro Merlo
Colaboradores
Arq. Francesco Frullini
Ph.D. Arq. Gaia Lavoratti
Arq. Giulia Lazzari
Arq. Elisa Luzzi
Arq. Michela Notarnicola

Diagnostico de las alteraciones y degradaciones
Responsable científico: Prof. Susanna Gaccia
Colaboradores
Ph.D. Arq. Stefania Aimar
Ph.D. Arq. Leonardo Germani
Arq. Francesco Pisani
Ph.D. Arq. Salvatore Zocco

Análisis de la inestabilidad
Responsable científico: Prof. Michele Paradiso
Colaboradores
Lic. Marco Altamura
Prof. Stefano Galassi
Arq. Sara Garuglieri

Técnicas e instrumentos para la gestión de obras de restauración y consolidación
Responsable científico: Prof. Saverio Mecca
Colaboradores
Prof. Letizia Dipasquale
Ing. Vito Getuli

Modelo de información de la construcción (BIM)
Responsable científico: Prof. Carlo Biagini
Colaborador
Ph.D. Ing. Vincenzo Donato



escala : 1:20
Tamaño: A1
0 5 10 15 20 m



Lista de degradaciones y alteraciones | fichas técnicas | intervenciones

Operaciones preliminares

- Inspección del soporte
- Protección del soporte
- Perforación del soporte con medios mecánicos

Integración / restablecimiento

- Integración / restablecimiento de la lectura de la pared
- Reparación en profundidad de juntas en muros monomateriales, muros con muretes compuestos, muretes entrecruzados

Limpieza

- Remoción de agregados y elementos incompatibles
- Remoción manual con equipo adecuado
- Limpieza con cepillo en fibra vegetal (palmeto) y nylon

Preconsolidación / Consolidación

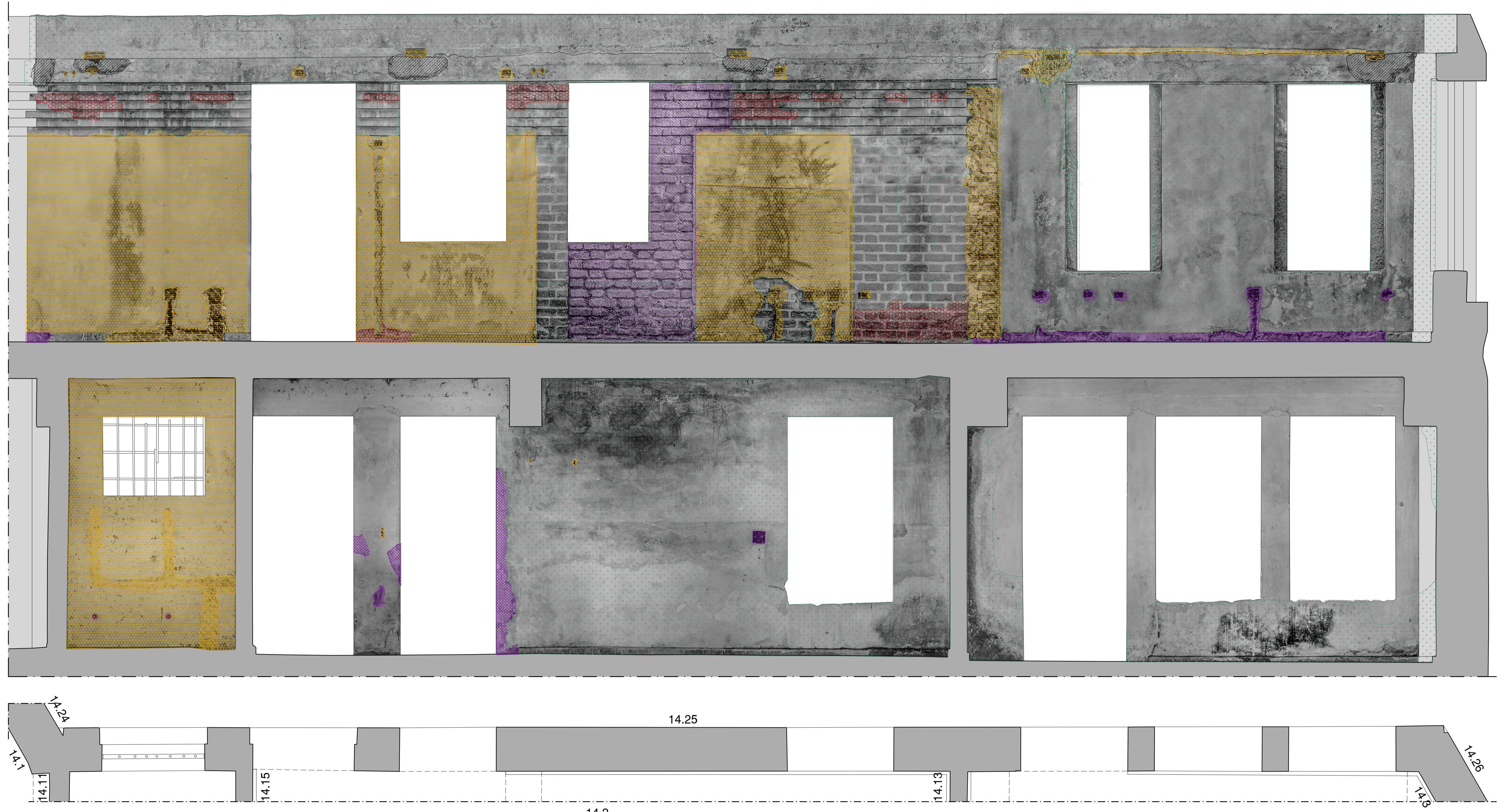
- Aplicación de silicato de etilo / resinas / lechadas de cal

Protección

- Sistema contra la humedad por capilaridad ascendente
- Aplicación de hidrorepelente no fluorado

Other operations: Empleo de disolventes químicos, Empleo de esponjas lavables, Aplicación de bicarbonato, Corte de regulación, Aplicación de juntas mediante inyección, Dirección del sistema riel, Aplicación de juntas especiales.

RMC 02	RMC 02	CSD 01	CSD 02	INT 02	PLT 01	PLT 02	PLT 03	PLT 02	PLT 02	DMF 01	DSZ 01	DSZ 02
INT 02	INT 02	INT 02	INT 02	INT 02	PLT 02	PLT 02	PLT 02	PLT 02	PLT 02	INT 04	DSZ 04	INT 03
CSD 01	CSD 01	INT 04	INT 04	INT 04	PLT 03	PLT 02	PLT 02	PLT 02	INT 06	DSZ 05	INT 05	INT 05
INT 02	INT 02	INT 04	INT 04	INT 04	PLT 03	PLT 02	PLT 02	PLT 02	INT 06	DSZ 05	INT 05	INT 05



Pared 2