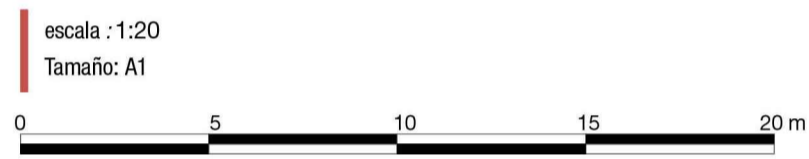
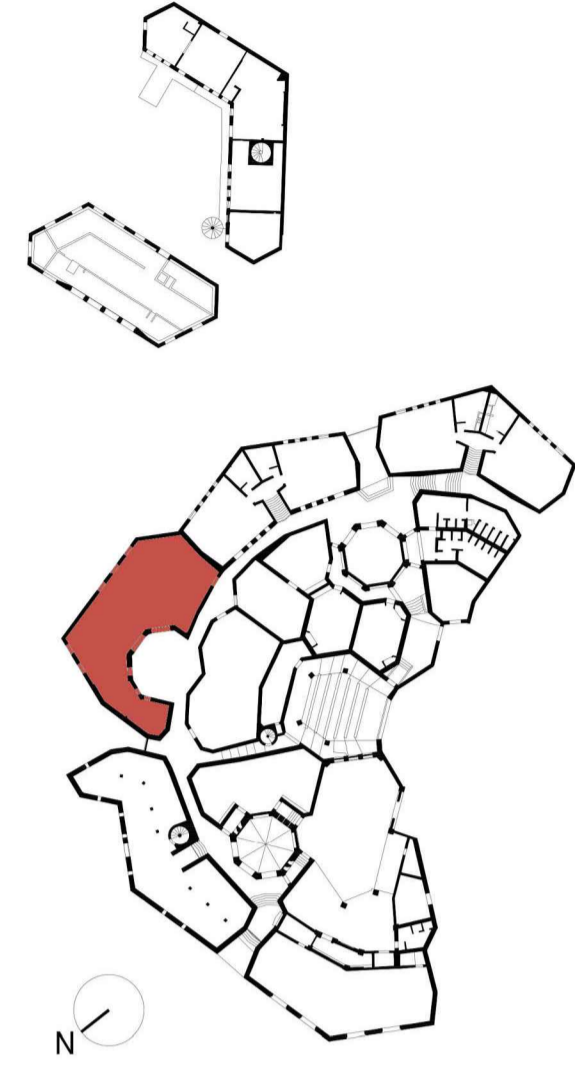


CODIGO INFORME:
PR-RES-02-B3-43-C-01
 DESCRIPCIÓN INFORME
BLOQUE 3 - Pared 4

- Levantamiento digital y restitución 2D/3D**
 Responsable científico: Prof. Alessandro Merlo
 Colaboradores
 Arq. Francesco Frullini
 Ph.D. Arq. Gaia Lavoratti
 Arq. Giulia Lazzari
 Arq. Elisa Luzzi
 Arq. Michela Notarnicola
- Diagnostico de las alteraciones y degradaciones**
 Responsable científico: Prof. Susanna Caccia
 Colaboradores
 Ph.D. Arq. Stefania Almar
 Ph.D. Arq. Leonardo Germani
 Arq. Francesco Pisani
 Ph.D. Arq. Salvatore Zocco
- Análisis de la inestabilidad**
 Responsable científico: Prof. Michele Paradiso
 Colaboradores
 Lic. Marco Altamura
 Prof. Stefano Galassi
 Arq. Sara Garuglieri
- Técnicas e instrumentos para la gestión de obras de restauración y consolidación**
 Responsable científico: Prof. Saverio Mecca
 Colaboradores
 Prof. Letizia Dipasquale
 Ing. Vito Getuli
- Modelo de información de la construcción (BIM)**
 Responsable científico: Prof. Carlo Biagini
 Colaborador
 Ph.D. Ing. Vincenzo Donato



Lista de degradaciones y alteraciones | fichas técnicas | intervenciones

Operaciones preliminares

- Preparación del soporte
- Protección del soporte
- Pulverización del soporte con medios mecánicos

Integración / restablecimiento

- Integración / restablecimiento de la textura de la pared
- Integración / restablecimiento de la estructura de la pared

Operaciones de Limpieza

- Remoción de agregados y elementos incongruos
- Remoción manual con equipo adecuado
- Limpieza con sopleo en línea regular paralela o radial
- Limpieza con pincel y esponja
- Limpieza con chorro de agua
- Empuje de agua pulverizada en la superficie

Operaciones de Preconsolidación / Consolidación

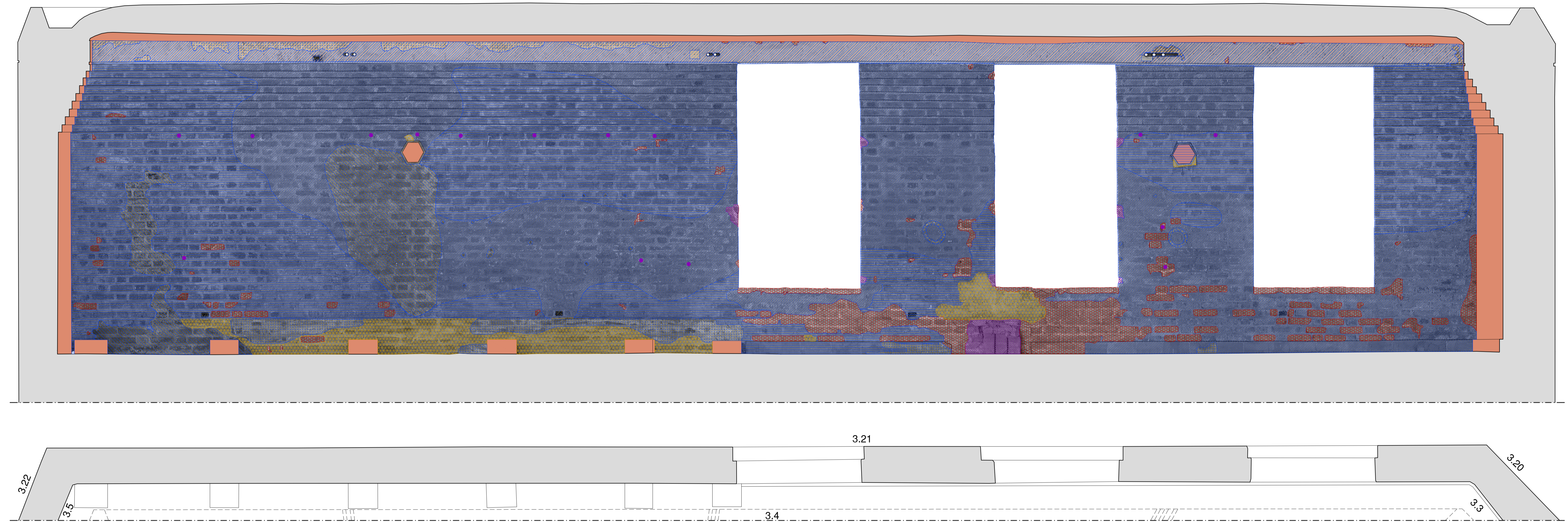
- Rejuntado con materiales compatibles
- Aplicación de látex de poliuretano / resina / técnica de col
- Integración / restablecimiento de elementos estructurales

Operaciones de Protección

- Barra contra la humedad por capilaridad ascendente
- Aplicación de Hidrogelante no fibroso
- Cana de vegetación
- Aplicación de boquilla mediante inyección
- Enfriamiento del sistema r/c
- Aplicación de boquilla mediante inyección
- Aplicación de boquilla mediante inyección

Legend of degradation and intervention symbols:

- RMZ 02
- CSO 01
- INT 02
- PLT 01
- PLT 02
- PLT 03
- PLT 04
- PLT 05
- PLT 06
- DMP 01
- DIZ 01
- DIZ 02
- INT 03
- INT 04
- INT 05
- INT 06
- INT 07
- INT 08
- INT 09
- INT 10
- INT 11
- INT 12
- INT 13
- INT 14
- INT 15
- INT 16
- INT 17
- INT 18
- INT 19
- INT 20
- INT 21
- INT 22
- INT 23
- INT 24
- INT 25
- INT 26
- INT 27
- INT 28
- INT 29
- INT 30
- INT 31
- INT 32
- INT 33
- INT 34
- INT 35
- INT 36
- INT 37
- INT 38
- INT 39
- INT 40
- INT 41
- INT 42
- INT 43
- INT 44
- INT 45
- INT 46
- INT 47
- INT 48
- INT 49
- INT 50
- INT 51
- INT 52
- INT 53
- INT 54
- INT 55
- INT 56
- INT 57
- INT 58
- INT 59
- INT 60
- INT 61
- INT 62
- INT 63
- INT 64
- INT 65
- INT 66
- INT 67
- INT 68
- INT 69
- INT 70
- INT 71
- INT 72
- INT 73
- INT 74
- INT 75
- INT 76
- INT 77
- INT 78
- INT 79
- INT 80
- INT 81
- INT 82
- INT 83
- INT 84
- INT 85
- INT 86
- INT 87
- INT 88
- INT 89
- INT 90
- INT 91
- INT 92
- INT 93
- INT 94
- INT 95
- INT 96
- INT 97
- INT 98
- INT 99
- INT 100



Pared 4