

CODIGO INFORME:  
**PR-RES-02-B3-55-C-01**  
 DESCRIPCIÓN INFORME  
**BLOQUE 3 - Paredes 24, 25 y 26**

**Levantamiento digital y restitución 2D/3D**  
 Responsable científico: Prof. Alessandro Merio

Colaboradores  
 Arq. Francesco Frullini  
 Ph.D. Arq. Gaia Lavoratti  
 Arq. Giulia Lazzari  
 Arq. Elisa Luzzi  
 Arq. Michela Notarnicola

**Diagnostico de las alteraciones y degradaciones**  
 Responsable científico: Prof. Susanna Caccia

Colaboradores  
 Ph.D. Arq. Stefania Aimar  
 Ph.D. Arq. Leonardo Germani  
 Arq. Francesco Pisani  
 Ph.D. Arq. Salvatore Zocco

**Análisis de la inestabilidad**  
 Responsable científico: Prof. Michele Paradiso

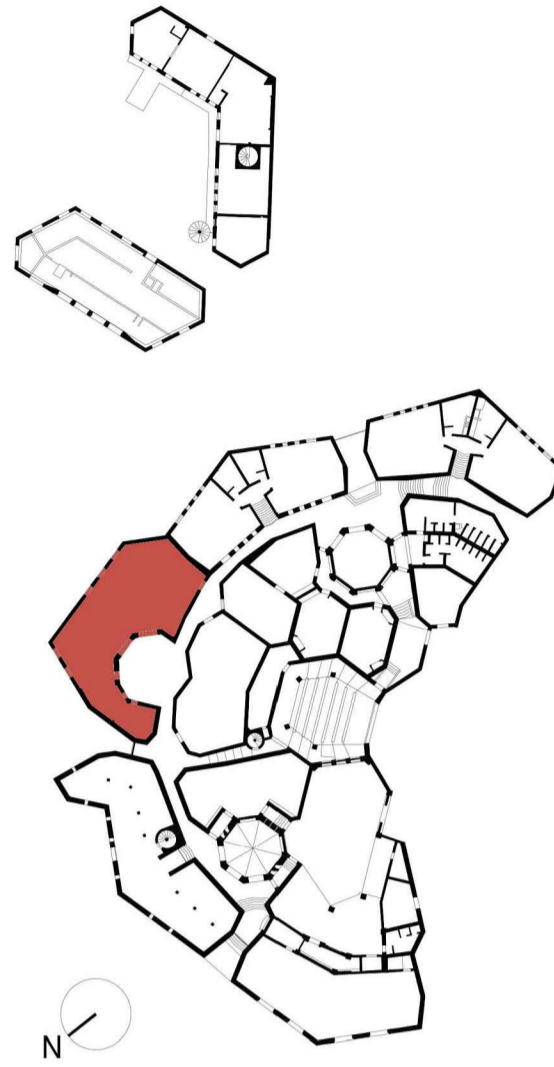
Colaboradores  
 Lic. Marco Altemura  
 Prof. Stefano Galassi  
 Arq. Sara Garuglieri

**Técnicas e instrumentos para la gestión de obras de restauración y consolidación**  
 Responsable científico: Prof. Saverio Mecca

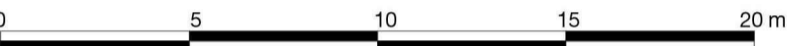
Colaboradores  
 Prof. Letizia Dipasquale  
 Ing. Vito Getuli

**Modelo de información de la construcción (BIM)**  
 Responsable científico: Prof. Carlo Biagini

Colaborador  
 Ph.D. Ing. Vincenzo Donato

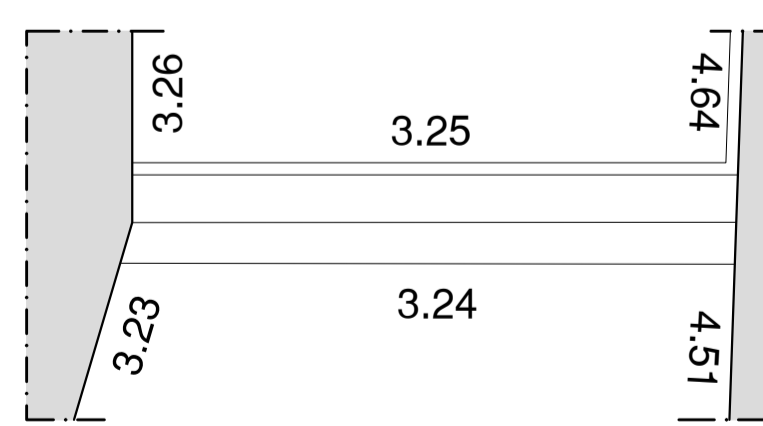


escala : 1:20  
 Tamaño: A1

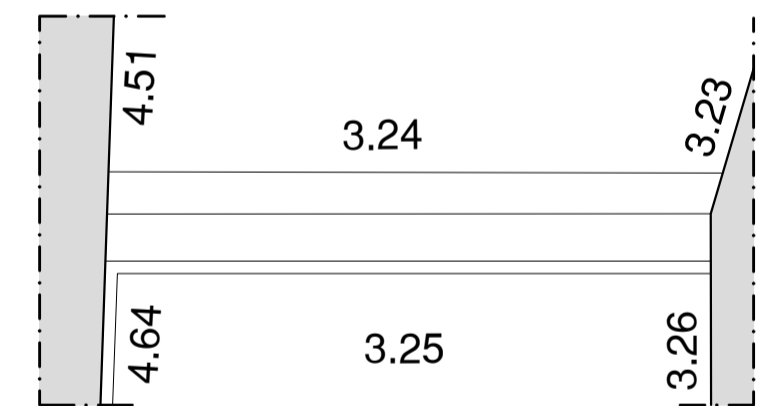
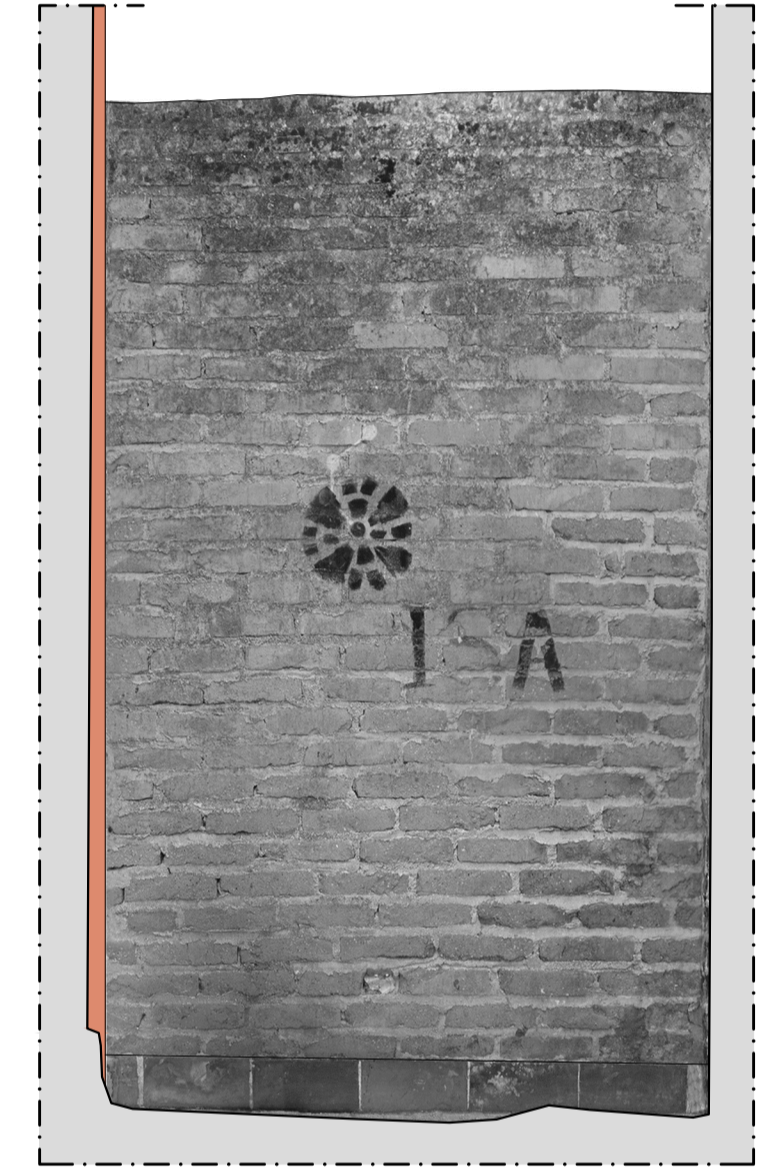


## Lista de degradaciones y alteraciones | fichas técnicas | intervenciones

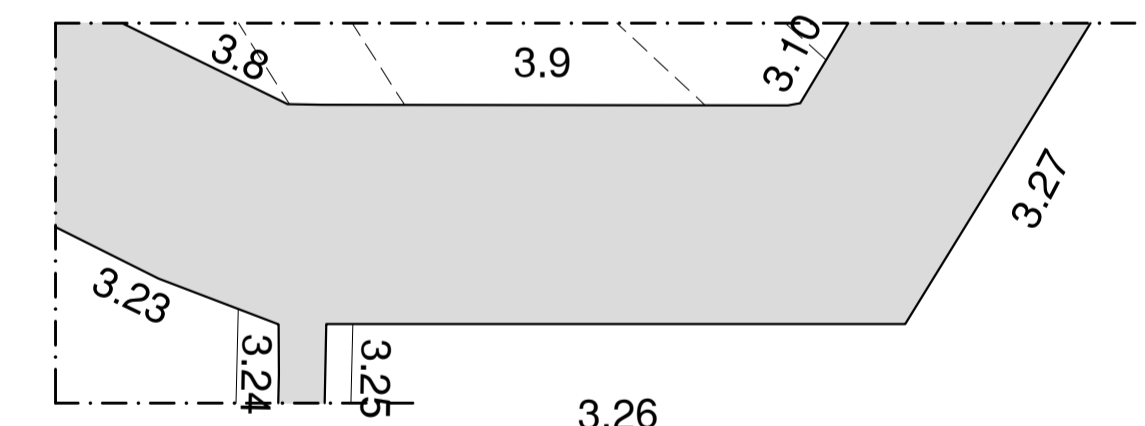
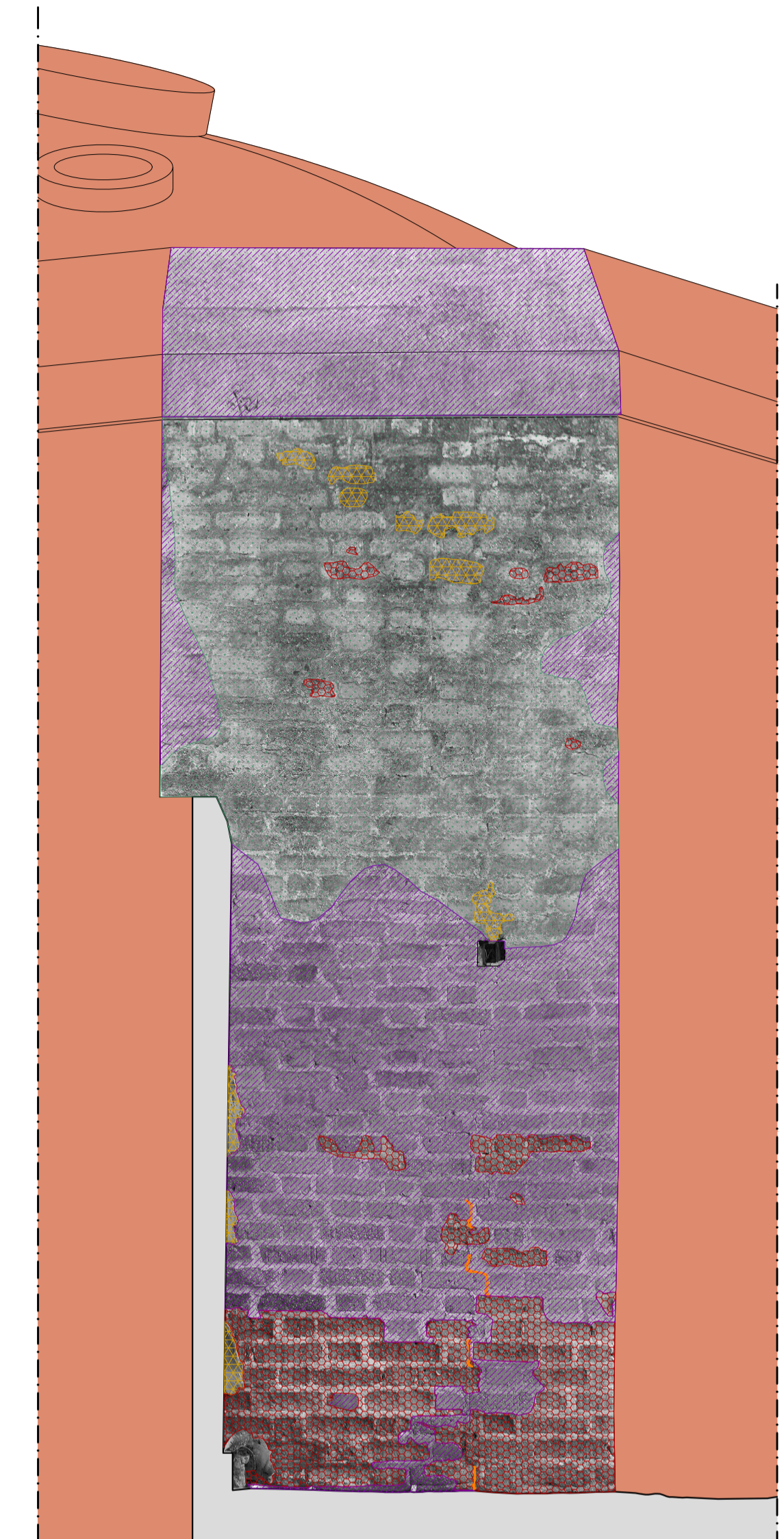
Operaciones preliminares		Limpieza		Preconsolidación / Consolidación		Protección	

**Pared 24**



**Pared 25**



**Pared 26**