



CODIGO INFORME:
PR-RES-02-B4-71-C-01
DESCRIPCIÓN INFORME
BLOQUE 4 - Paredes 15, 16 y 17

Levantamiento digital y restitución 2D/3D

Responsable científico: Prof. Alessandro Merio
Colaboradores
Arq. Francesco Frullini
Ph.D. Arq. Gaia Lavoratti
Arq. Giulla Lazzari
Arq. Elisa Luzzi
Arq. Michela Notarnicola

Diagnostico de las alteraciones y degradaciones

Responsable científico: Prof. Susanna Caccia
Colaboradores
Ph.D. Arq. Stefania Almar
Ph.D. Arq. Leonardo Germani
Arq. Francesco Pisani
Ph.D. Arq. Salvatore Zocco

Análisis de la inestabilidad

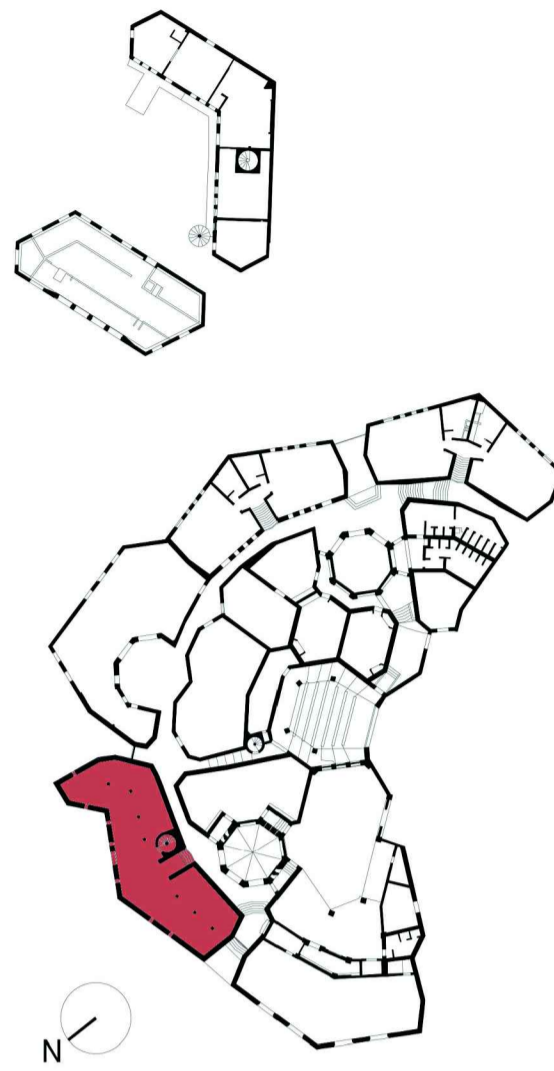
Responsable científico: Prof. Michele Paradiso
Colaboradores
Lic. Marco Altemura
Prof. Stefano Galassi
Arq. Sara Garuglieri

Técnicas e instrumentos para la gestión de obras de restauración y consolidación

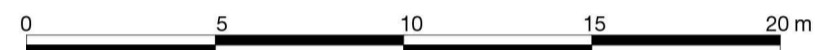
Responsable científico: Prof. Saverio Mecca
Colaboradores
Prof. Letizia Dipasquale
Ing. Vito Getuli

Modelo de información de la construcción (BIM)

Responsable científico: Prof. Carlo Biagini
Colaborador
Ph.D. Ing. Vincenzo Donato

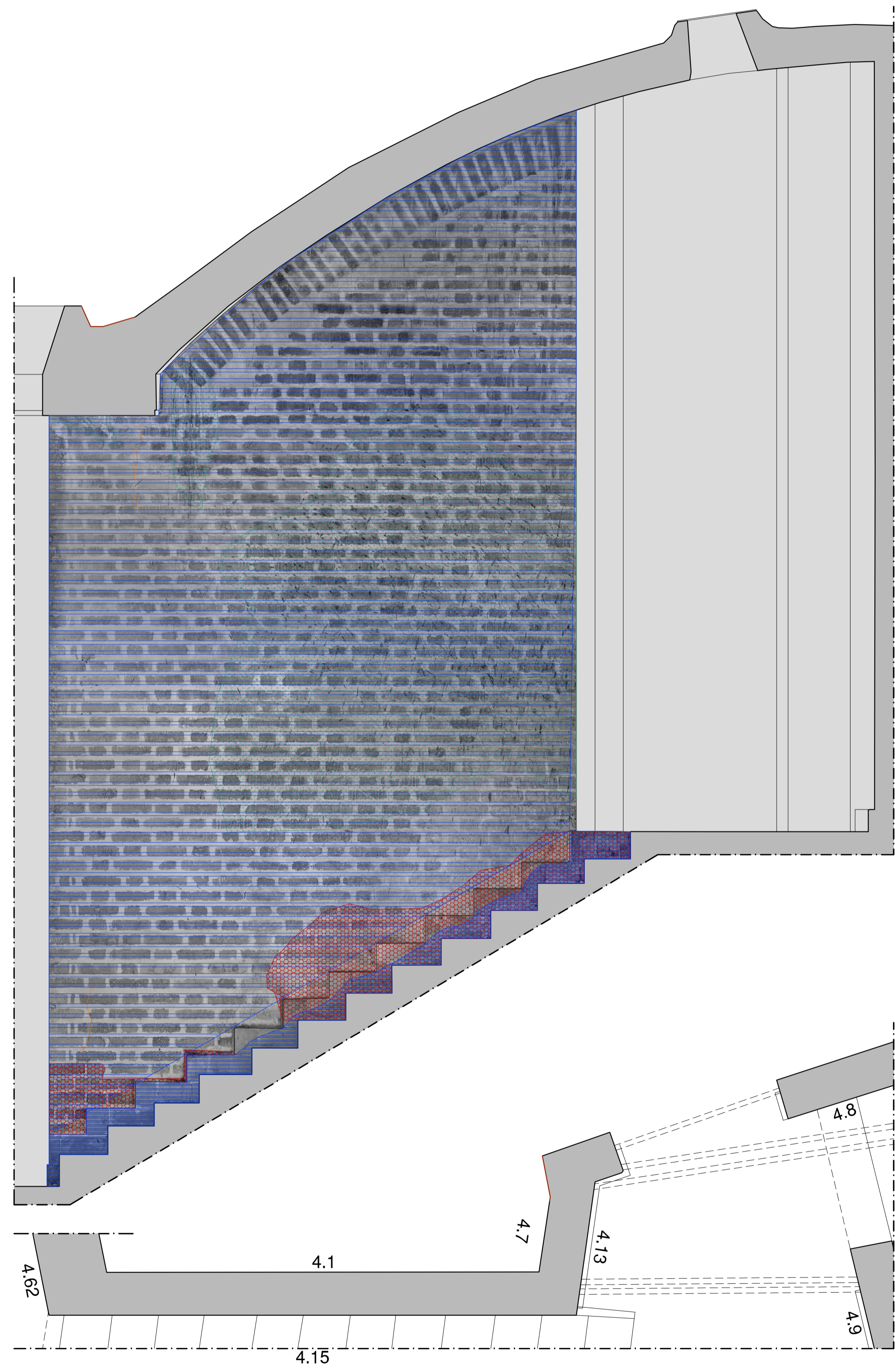


escala : 1:20
Tamaño: A1

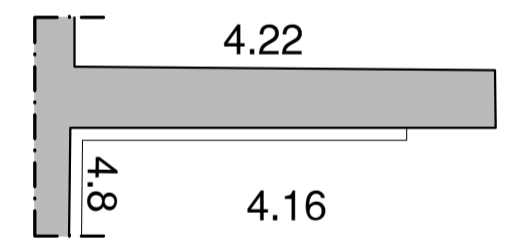
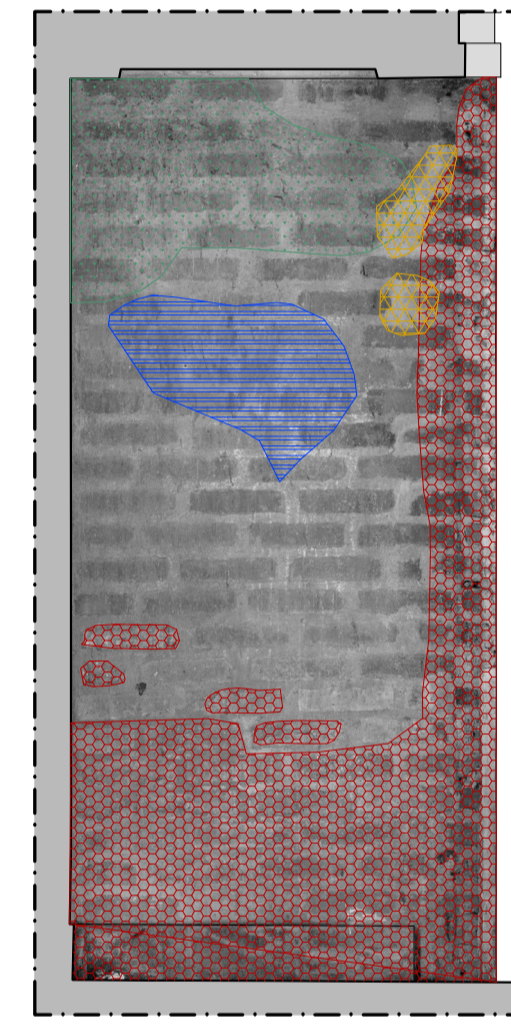


Lista de degradaciones y alteraciones | fichas técnicas | intervenciones

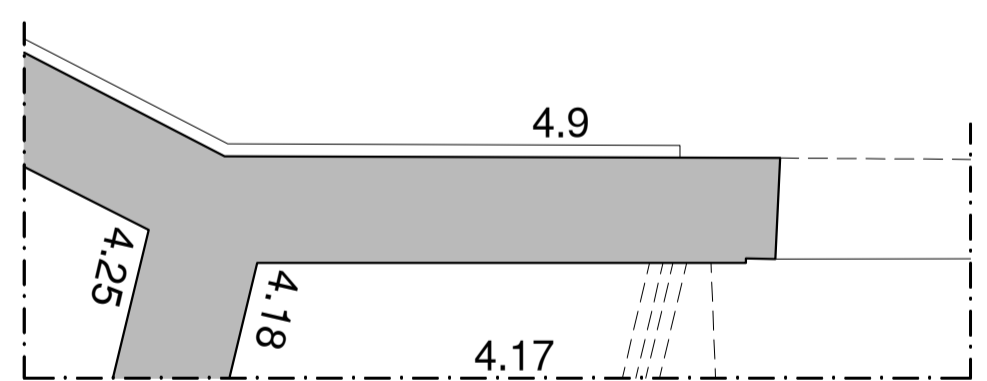
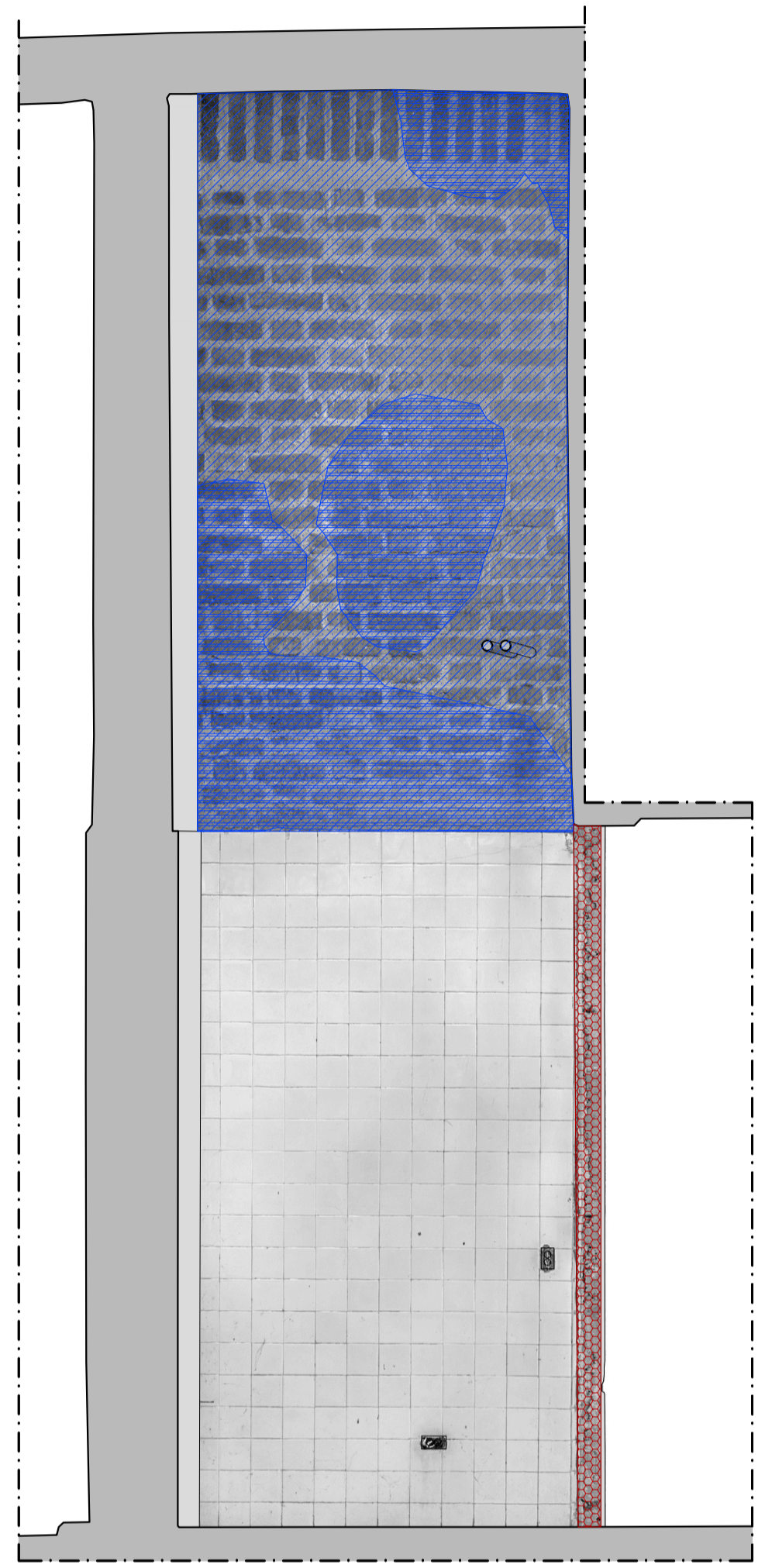
Operaciones preliminares		Limpieza		Preconsolidación / Consolidación		Protección	



Pared 15



Pared 16



Pared 17