

CODIGO INFORME:
PR-RES-02-B4-81-C-01
 DESCRIPCIÓN INFORME
BLOQUE 4 - Paredes 45 y 46

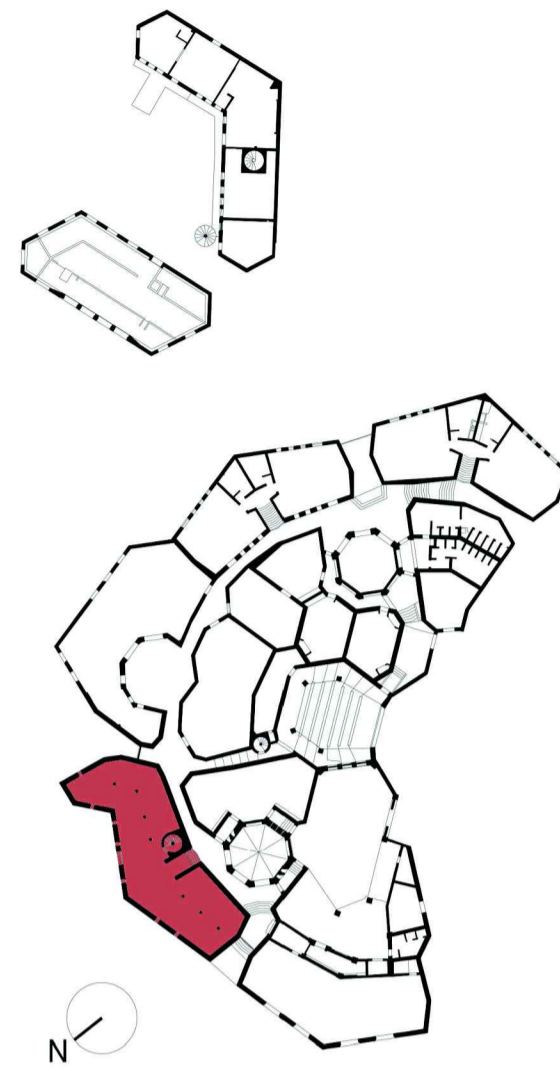
Levantamiento digital y restitución 2D/3D
 Responsable científico: Prof. Alessandro Merio
 Colaboradores
 Arq. Francesco Frullini
 Ph.D. Arq. Gaia Lavoratti
 Arq. Giulia Lazzari
 Arq. Elisa Luzzi
 Arq. Michela Notarnicola

Diagnostico de las alteraciones y degradaciones
 Responsable científico: Prof. Susanna Caccia
 Colaboradores
 Ph.D. Arq. Stefania Almar
 Ph.D. Arq. Leonardo Germani
 Arq. Francesco Pisani
 Ph.D. Arq. Salvatore Zocco

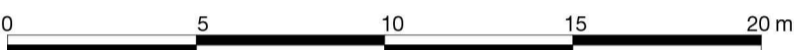
Análisis de la inestabilidad
 Responsable científico: Prof. Michele Paradiso
 Colaboradores
 Lic. Marco Altemura
 Prof. Stefano Galassi
 Arq. Sara Garuglieri

Técnicas e instrumentos para la gestión de obras de restauración y consolidación
 Responsable científico: Prof. Saverio Mecca
 Colaboradores
 Prof. Letizia Dipasquale
 Ing. Vito Getuli

Modelo de información de la construcción (BIM)
 Responsable científico: Prof. Carlo Biagini
 Colaborador
 Ph.D. Ing. Vincenzo Donato



escala : 1:20
 Tamaño: A1



Lista de degradaciones y alteraciones | fichas técnicas | intervenciones

Operaciones preliminares

- Inspección del soporte
- Protección del soporte
- Perforación del soporte con medios mecánicos

Integración / restablecimiento

- Integración / restablecimiento de la textura de la pared
- Reajustado con materiales compatibles
- Integración / restablecimiento de elementos estructurales

Limpeza

- Remoción de agregados y elementos incompatibles
- Remoción manual con equipo adecuado
- Limpeza con cepillo en fibra vegetal (palm) o nylon

Preconsolidación / Consolidación

- Aplicación de silicato de etilo / resinas / lechada de cal

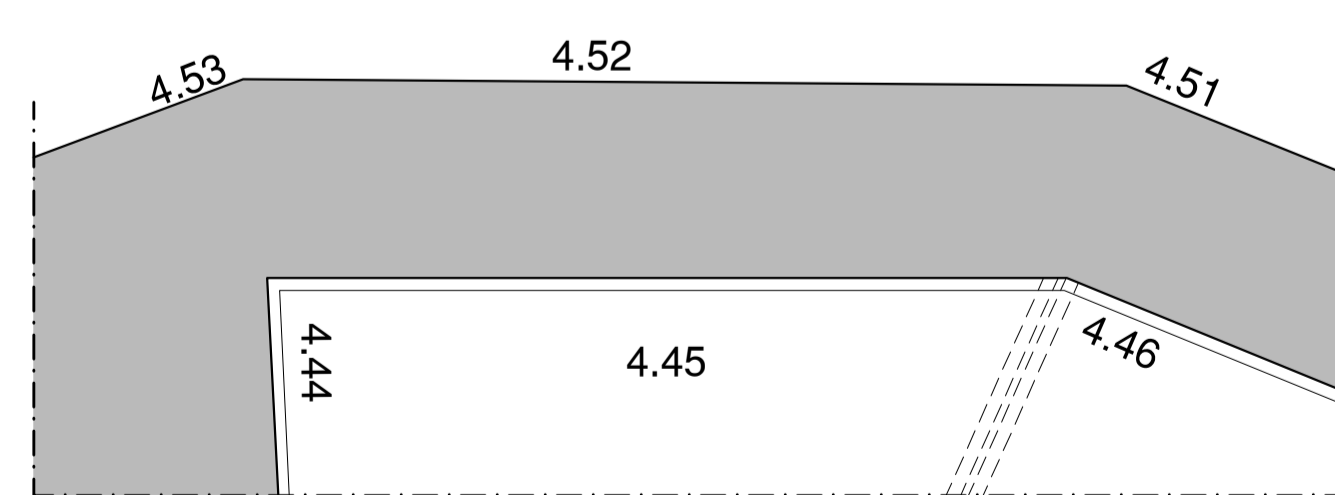
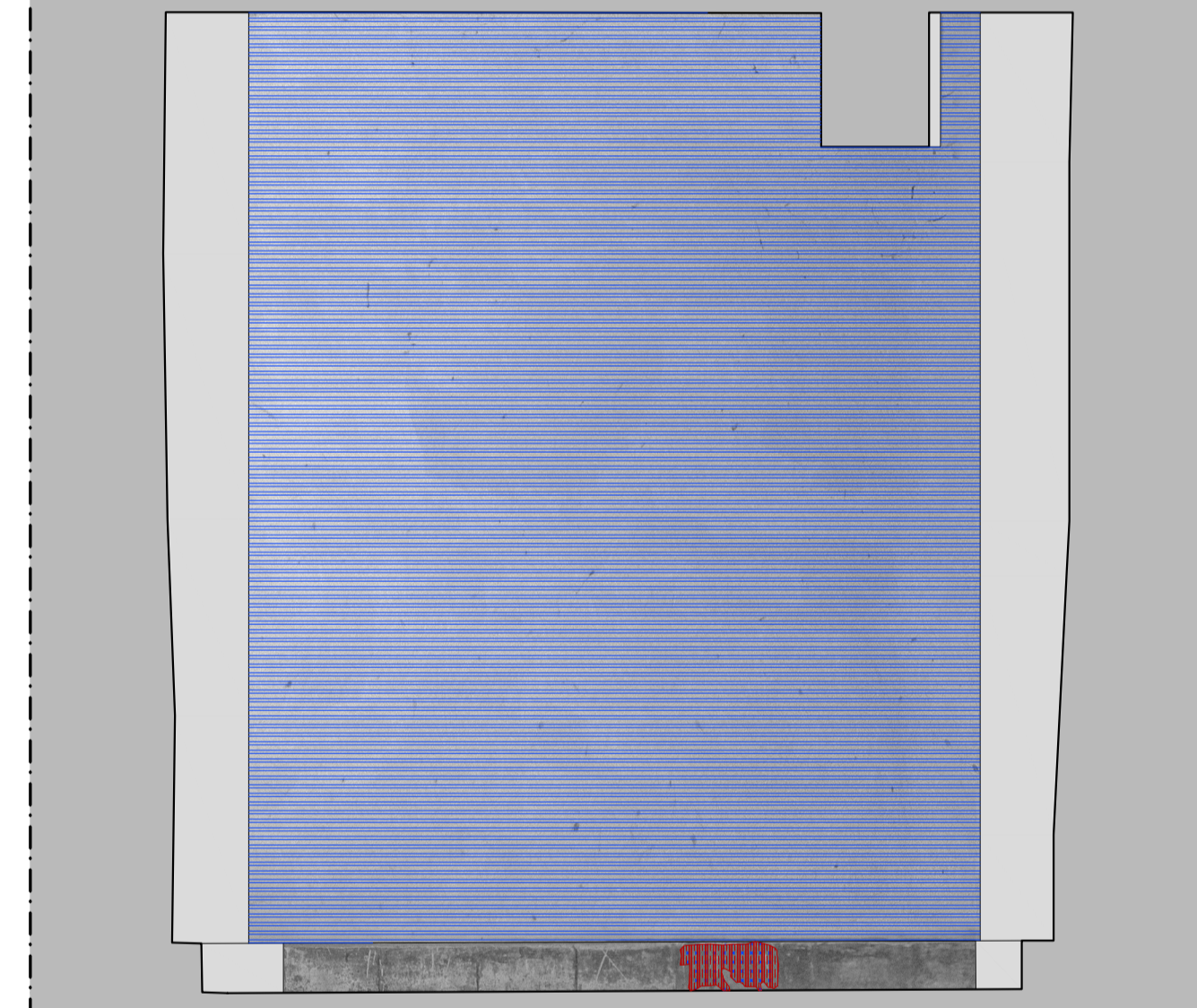
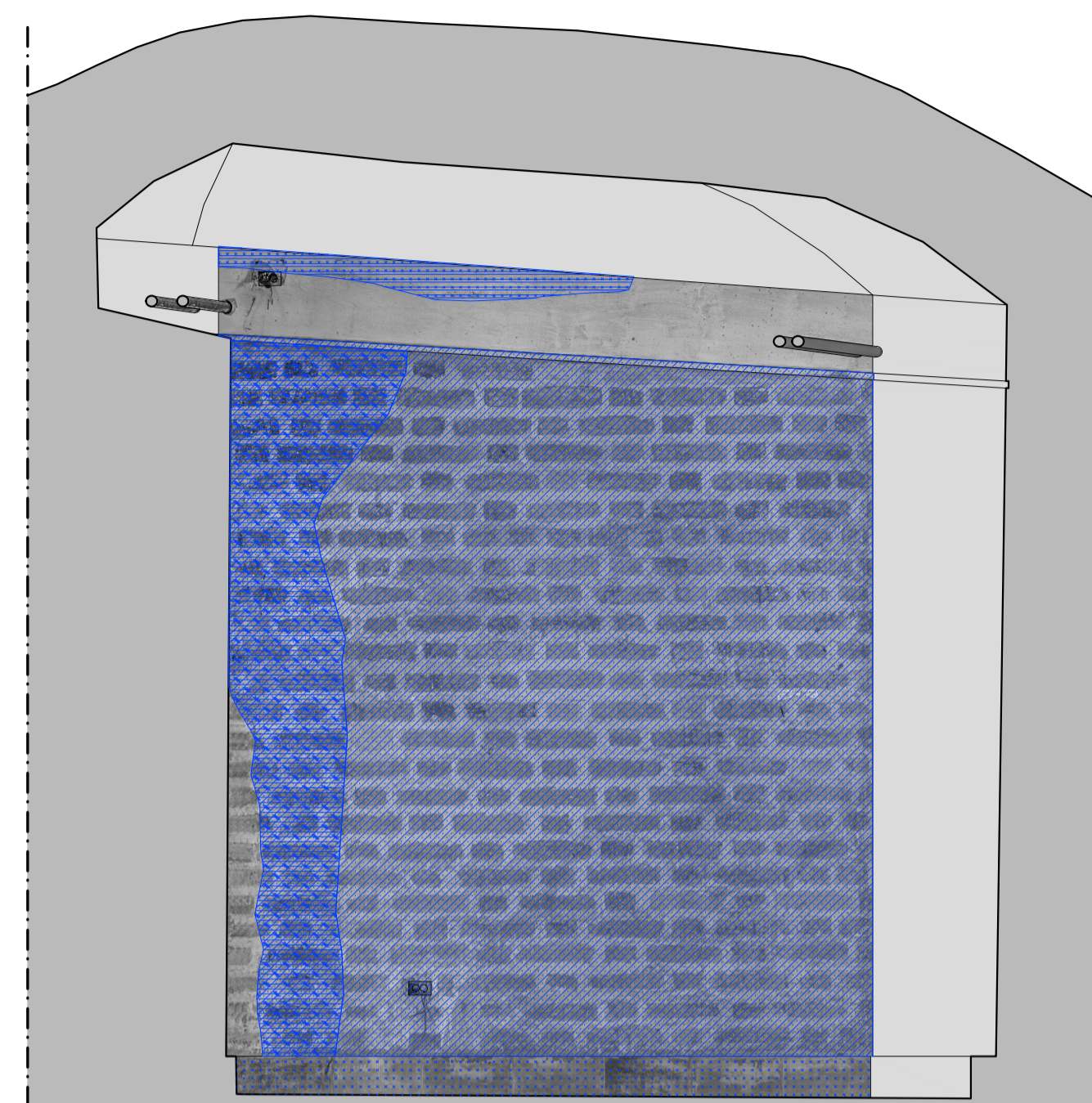
Protección

- Barrera contra la humedad por capilaridad ascendente
- Aplicación de hidrorepelente no fluorado

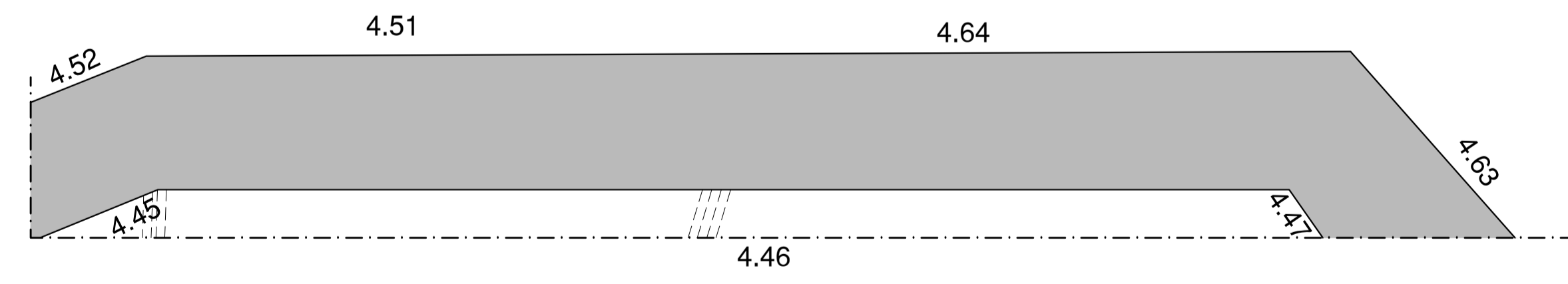
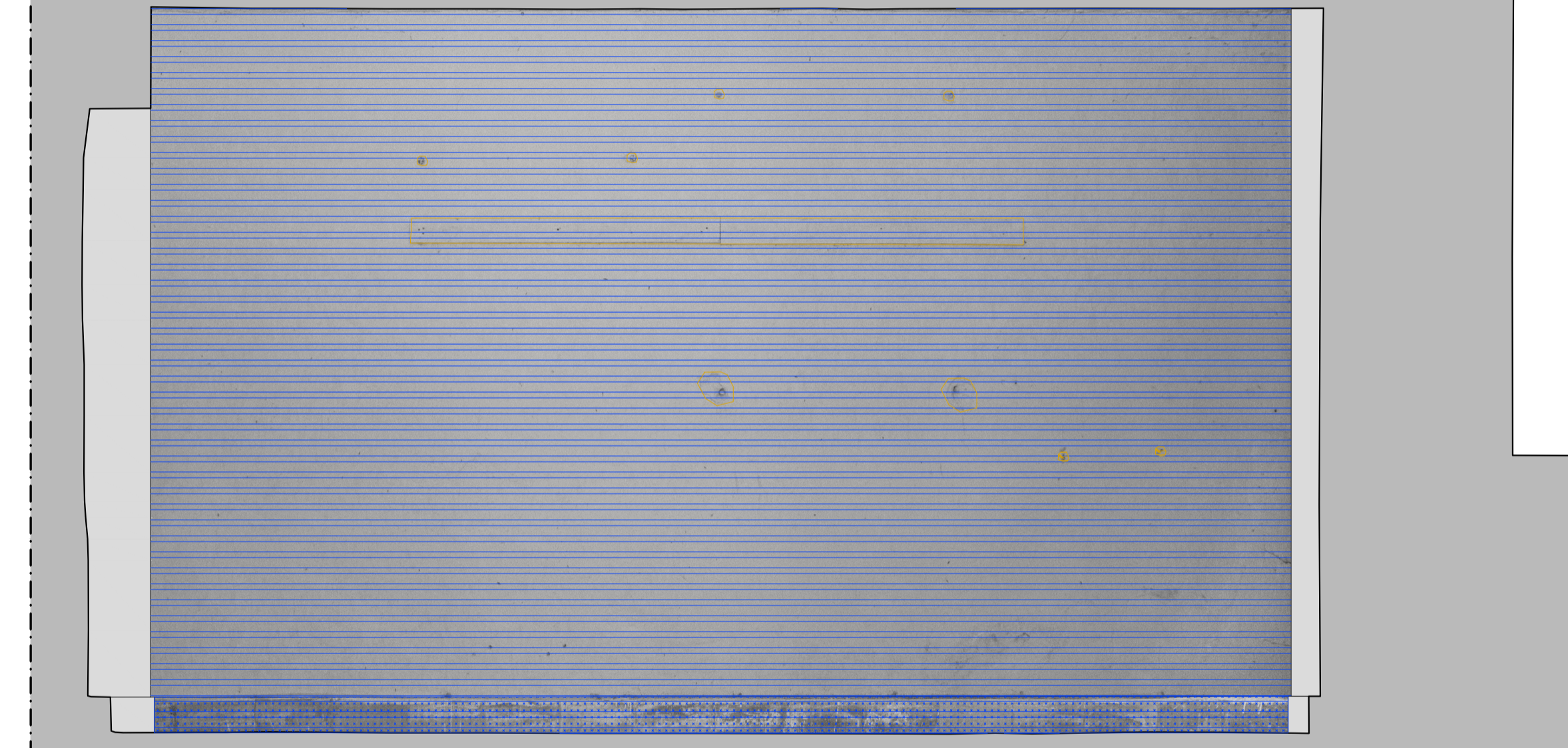
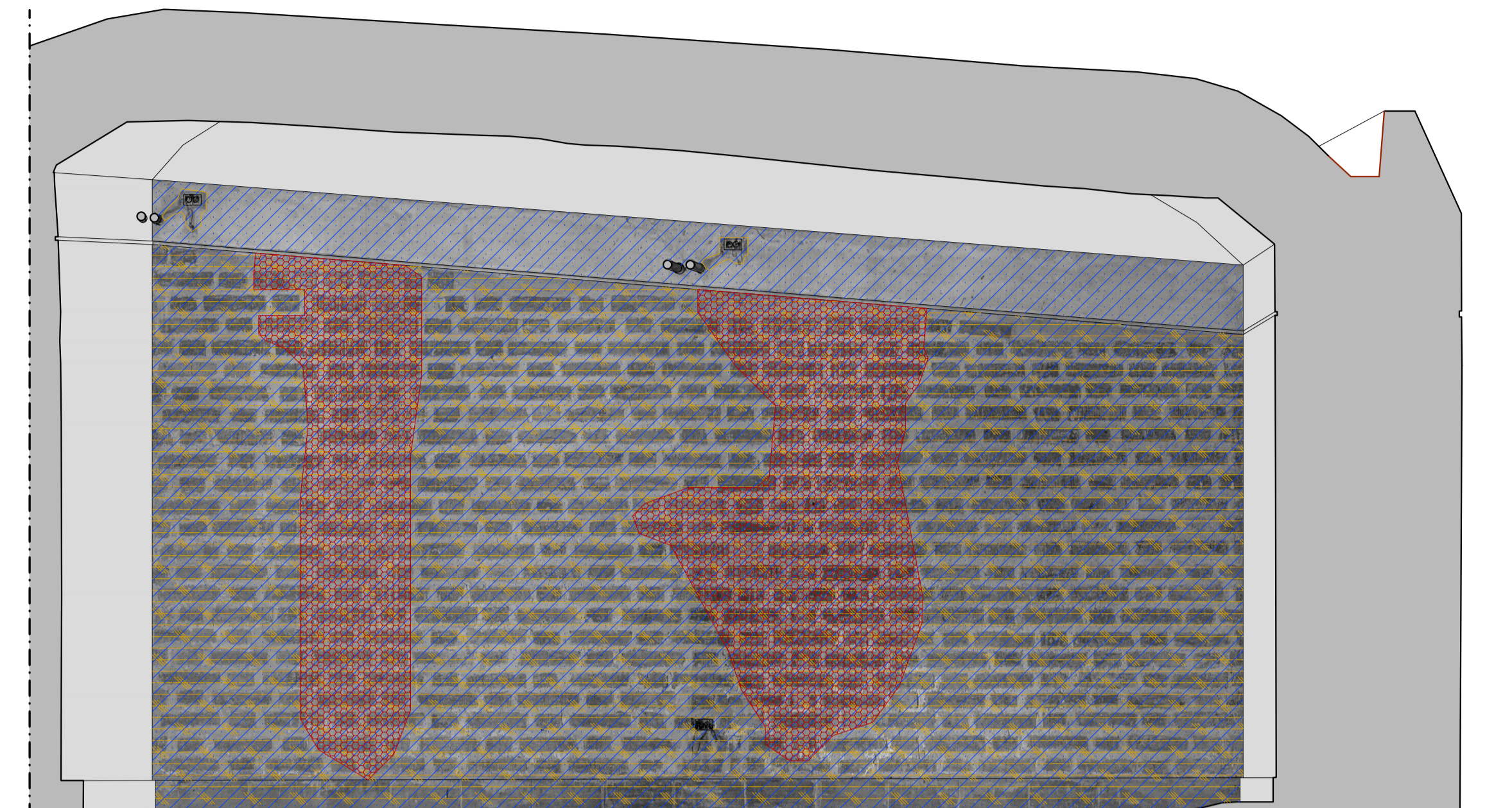
Operaciones de mantenimiento

- Empleo de disolventes químicos
- Empleo de esponjas suaves
- Aplicación de bicarbonato
- Control de vegetación
- Aplicación de boquilla mediante nebulización
- Eliminación del sistema raíz
- Aplicación de ayudas químicas

RMZ 02	RMZ 02	CSD 01	CSD 02	INT 02	PLT 01	PLT 02	PLT 03	PLT 02	PLT 02	DMP 01	DSZ 01	DSZ 02
[Icon]	[Icon]	[Icon]	[Icon]	[Icon]	[Icon]	[Icon]	[Icon]	[Icon]	[Icon]	[Icon]	[Icon]	[Icon]
CSD 01	CSD 01	INT 02	INT 04	PLT 02	PLT 02	PLT 02	PLT 02	PLT 02	PLT 02	INT 06	DSZ 04	INT 03
[Icon]	[Icon]	[Icon]	[Icon]	[Icon]	[Icon]	[Icon]	[Icon]	[Icon]	[Icon]	[Icon]	[Icon]	[Icon]
INT 01	INT 04	INT 05	INT 05	INT 05	INT 05	INT 05	INT 05	INT 05	INT 05	INT 05	INT 05	INT 05
[Icon]	[Icon]	[Icon]	[Icon]	[Icon]	[Icon]	[Icon]	[Icon]	[Icon]	[Icon]	[Icon]	[Icon]	[Icon]



Pared 45



Pared 46