

CODIGO INFORME:
PR-RES-02-B5-114-A-01
DESCRIPCIÓN INFORME
BLOQUE 5 - Pared 47

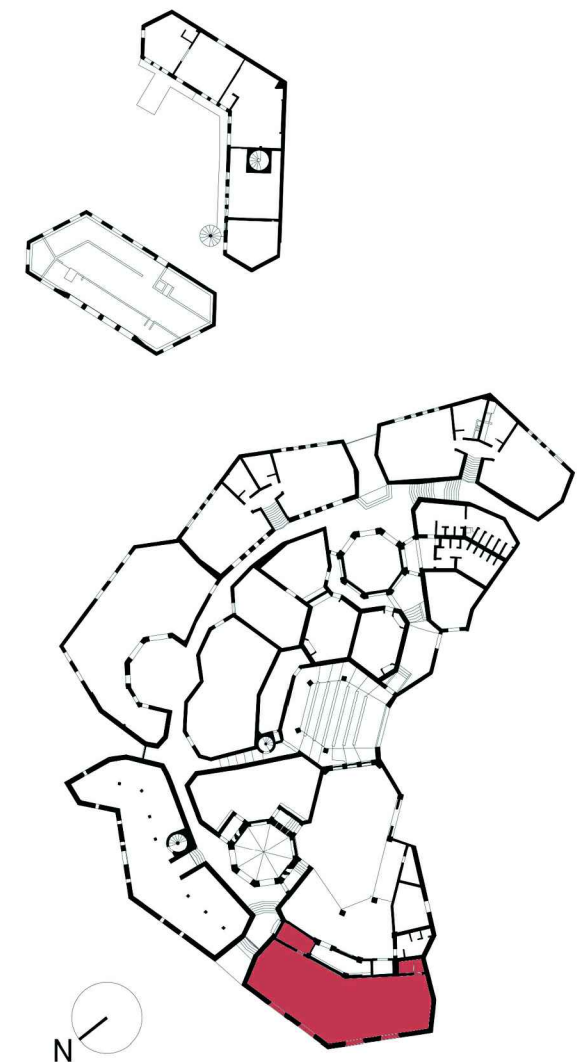
Levantamiento digital y restitución 2D/3D
Responsable científico: Prof. Alessandro Merlo
Colaboradores
Arq. Francesco Frullini
Ph.D. Arq. Gaia Lavoratti
Arq. Giulia Lazzari
Arq. Elisa Luzzi
Arq. Michela Notarnicola

Diagnostico de las alteraciones y degradaciones
Responsable científico: Prof. Susanna Caccia
Colaboradores
Ph.D. Arq. Stefania Aimar
Ph.D. Arq. Leonardo Germani
Arq. Francesco Pisani
Ph.D. Arq. Salvatore Zocco

Análisis de la inestabilidad
Responsable científico: Prof. Michele Paradiso
Colaboradores
Lic. Marco Altamura
Prof. Stefano Galassi
Arq. Sara Garuglieri

Técnicas e instrumentos para la gestión de obras de restauración y consolidación
Responsable científico: Prof. Saverio Mecca
Colaboradores
Prof. Letizia Dipasquale
Ing. Vito Getuli

Modelo de información de la construcción (BIM)
Responsable científico: Prof. Carlo Biagini
Colaborador
Ph.D. Ing. Vincenzo Donato



escala : 1:20
Tamaño: A1
0 5 10 15 20 m



Lista de degradaciones y alteraciones | fichas técnicas | intervenciones

Operaciones preliminares		Limpieza		Preconsolidación / Consolidación		Protección	
Inspección del soporte	Remoción de agregados y elementos incompatibles	Limpieza con picos y esponja	Empiezo de disolventes químicos	Empiezo de silicato de etilo / resinas / bochada de cal	Alberca contra la humedad por capilaridad ascendente	Corte de vegetación	Aplicación de aglutinos - mortares
Protección del soporte	Remoción manual con equipo adecuado	Limpieza con chorro de agua	Empiezo de esponjas suaves	Aplicación de silicato de etilo / resinas / bochada de cal	Alberca contra la humedad por capilaridad ascendente	Aplicación de mortero mediante fricción	Aplicación de aglutinos - mortares
Patronado del soporte con mortero mecánico	Limpieza con secado en aire vegetal (paleteas / nylon)	Empiezo de agua pulverizada a la ligera presión	Aplicación de bicarbonato	Aplicación de hidróxido de sodio	Aplicación de hidróxido de sodio	Eliminación del sistema raíz	Aplicación de aglutinos - mortares
Integración / restablecimiento	Reparado con materiales compatibles	Integración / restablecimiento de elementos estructurales					

RMZ 02	RMZ 02	CSD 01	CSD 02	INT 02	PLT 01	PLT 02	PLT 03	PLT 04	PLT 05	DMF 01	DZB 01	DZB 02
INT 01	INT 02	INT 03	INT 04	INT 05	INT 06	INT 07	INT 08	INT 09	INT 10	INT 11	INT 12	INT 13
INT 14	INT 15	INT 16	INT 17	INT 18	INT 19	INT 20	INT 21	INT 22	INT 23	INT 24	INT 25	INT 26
INT 27	INT 28	INT 29	INT 30	INT 31	INT 32	INT 33	INT 34	INT 35	INT 36	INT 37	INT 38	INT 39
INT 40	INT 41	INT 42	INT 43	INT 44	INT 45	INT 46	INT 47	INT 48	INT 49	INT 50	INT 51	INT 52

Pared 47

