

CODIGO INFORME:  
**PR-RES-02-B5-118-A-01**  
 DESCRIPCIÓN INFORME  
**BLOQUE 5 - Piso PT**

**Levantamiento digital y restitución 2D/3D**  
 Responsable científico: Prof. Alessandro Merio

Colaboradores  
 Arq. Francesco Frullini  
 Ph.D. Arq. Gaia Lavoratti  
 Arq. Giulla Lazzari  
 Arq. Elisa Luzzi  
 Arq. Michela Notarnicola

**Diagnostico de las alteraciones y degradaciones**  
 Responsable científico: Prof. Susanna Caccia

Colaboradores  
 Ph.D. Arq. Stefania Aimar  
 Ph.D. Arq. Leonardo Germani  
 Arq. Francesco Pisani  
 Ph.D. Arq. Salvatore Zocco

**Análisis de la inestabilidad**  
 Responsable científico: Prof. Michele Paradiso

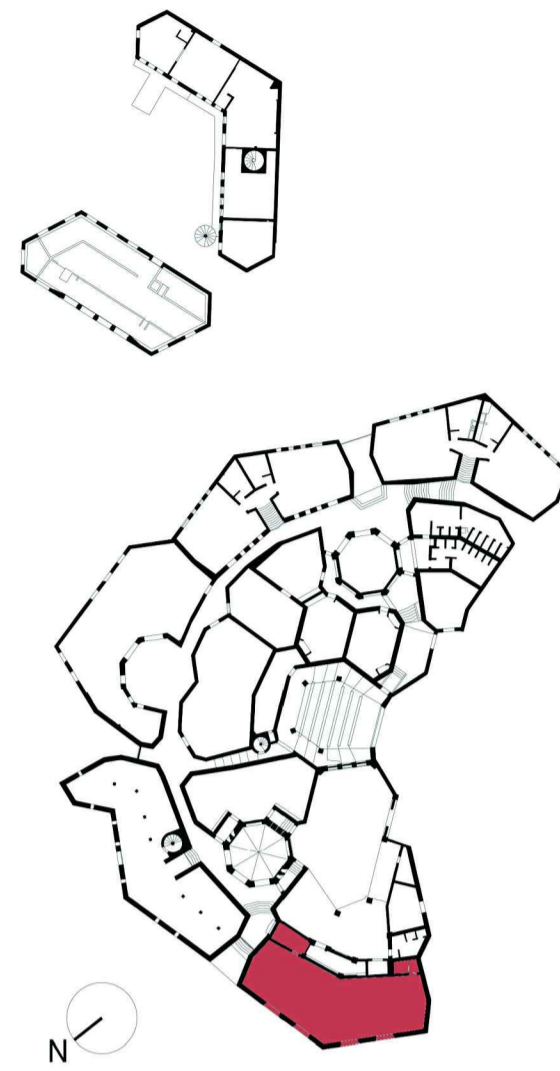
Colaboradores  
 Lic. Marco Altemura  
 Prof. Stefano Galassi  
 Arq. Sara Garuglieri

**Técnicas e instrumentos para la gestión de obras de restauración y consolidación**  
 Responsable científico: Prof. Saverio Mecca

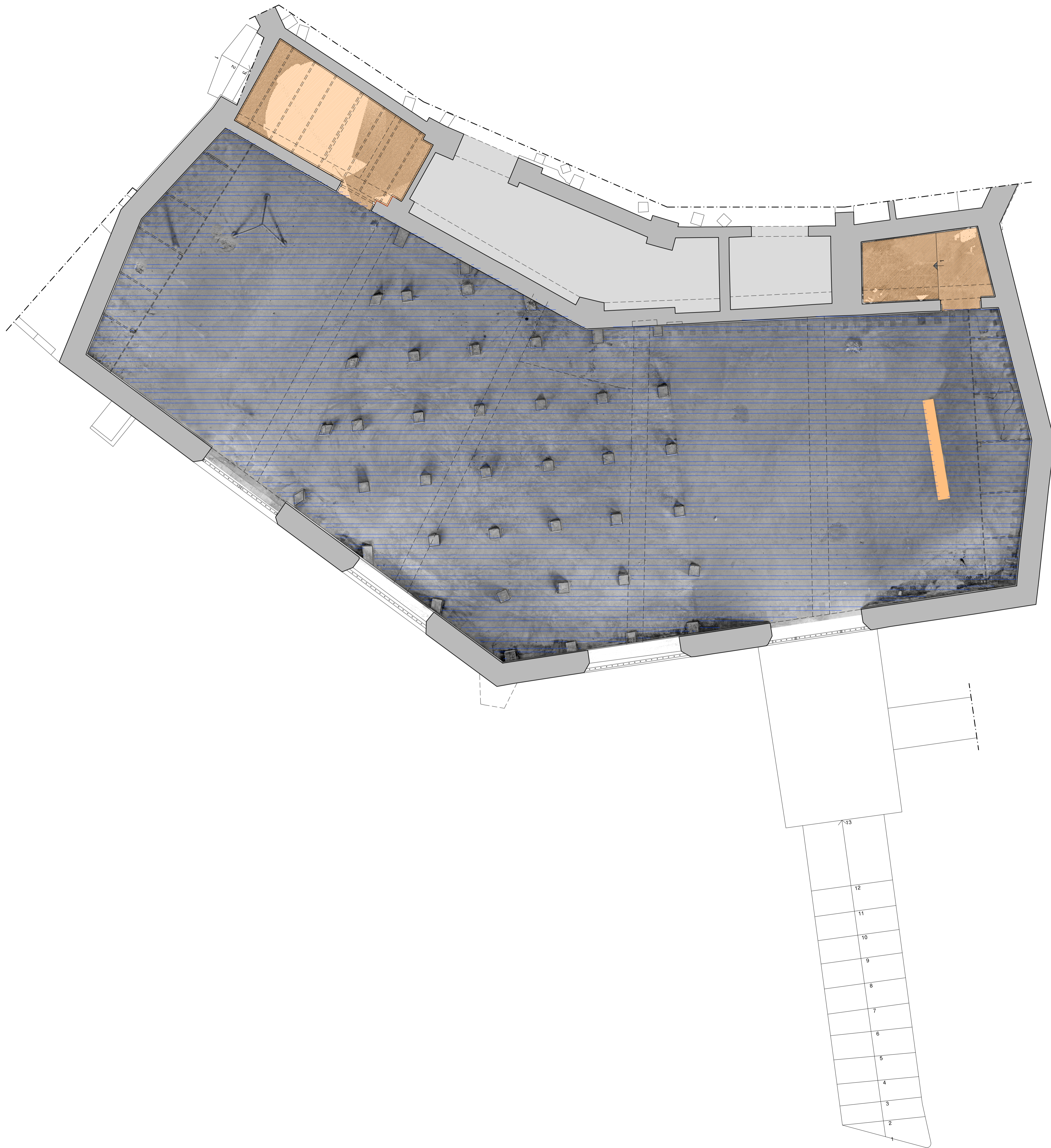
Colaboradores  
 Prof. Letizia Dipasquale  
 Ing. Vito Getuli

**Modelo de información de la construcción (BIM)**  
 Responsable científico: Prof. Carlo Biagini

Colaborador  
 Ph.D. Ing. Vincenzo Donato



escala : 1:50  
 Tamaño: A1



## Lista de degradaciones y alteraciones | fichas técnicas | intervenciones

**Operaciones preliminares**

- Inspección del soporte
- Protección del soporte
- Perforación del soporte con medios mecánicos

**Integración / restablecimiento**

- Integración / restablecimiento de la textura de la pared
- Replanteo con materiales compatibles
- Integración / restablecimiento de elementos estructurales

**Limpeza**

- Remoción de agregados y elementos incompatibles
- Remoción manual con equipo adecuado
- Limpeza con cepillo en fibra vegetal (polvo) o nylon

**Preconsolidación / Consolidación**

- Aplicación de silicato de etilo / resinas / lechada de cal

**Protección**

- Barrera contra la humedad por capilaridad ascendente
- Aplicación de hidrorepelente no fluorado

**Tratamiento de la vegetación**

- Corte de vegetación
- Aplicación de zoccos mediante inyección
- Eliminación del sistema raíz

RMZ 02	RMZ 02	CSD 01	CSD 02	INT 02	PLT 01	PLT 02	PLT 03	PLT 02	PLT 02	DMP 01	DSZ 01	DSZ 02
[Icon]	[Icon]	[Icon]	[Icon]	[Icon]	[Icon]	[Icon]	[Icon]	[Icon]	[Icon]	[Icon]	[Icon]	[Icon]
CSD 01	CSD 01	INT 04	INT 02	PLT 02	PLT 02	PLT 02	PLT 02	PLT 02	INT 06	DSZ 04	INT 03	
[Icon]	[Icon]	[Icon]	[Icon]	[Icon]	[Icon]	[Icon]	[Icon]	[Icon]	[Icon]	[Icon]	[Icon]	
INT 02	INT 04										INT 05	
[Icon]	[Icon]										[Icon]	

