

CODIGO INFORME:
PR-RES-02-B7-142-C-01
 DESCRIPCIÓN INFORME
BLOQUE 7 - Paredes 9 y 10

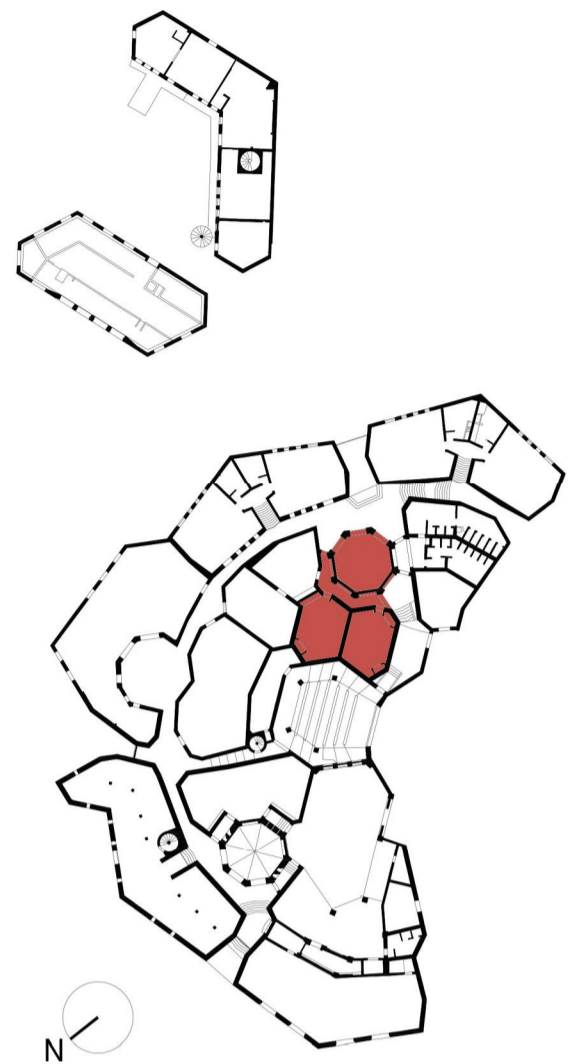
Levantamiento digital y restitución 2D/3D
 Responsable científico: Prof. Alessandro Merlo
 Colaboradores
 Arq. Francesco Frullini
 Ph.D. Arq. Gaia Lavoratti
 Arq. Giulia Lazzari
 Arq. Elisa Luzzi
 Arq. Michela Notarnicola

Diagnostico de las alteraciones y degradaciones
 Responsable científico: Prof. Susanna Caccia
 Colaboradores
 Ph.D. Arq. Stefania Aimar
 Ph.D. Arq. Leonardo Germani
 Arq. Francesco Pisani
 Ph.D. Arq. Salvatore Zocco

Análisis de la inestabilidad
 Responsable científico: Prof. Michele Paradiso
 Colaboradores
 Lic. Marco Altamura
 Prof. Stefano Galassi
 Arq. Sara Garuglieri

Técnicas e instrumentos para la gestión de obras de restauración y consolidación
 Responsable científico: Prof. Saverio Mecca
 Colaboradores
 Prof. Letizia Dipasquale
 Ing. Vito Getuli

Modelo de información de la construcción (BIM)
 Responsable científico: Prof. Carlo Biagini
 Colaborador
 Ph.D. Ing. Vincenzo Donato



escala : 1:20
 Tamaño: A1



Lista de degradaciones y alteraciones I fichas técnicas I intervenciones

Operaciones preliminares

- Inspección del soporte
- Protección del soporte
- Refinición del soporte con medios mecánicos
- Integración / restablecimiento
- Integración / restablecimiento de la línea de la pared
- Reparación en profundidad de juntas en muros mampostados, muros con mamparas, mamparas, mamparas
- Reparación con materiales compatibles
- Integración / restablecimiento de elementos estructurales

Limpieza

- Remoción de agregados y elementos incompatibles
- Remoción manual con equipo adecuado
- Limpieza con sopleo en línea regular (aire a 5 bar)
- Reparación con materiales compatibles
- Integración / restablecimiento de elementos estructurales

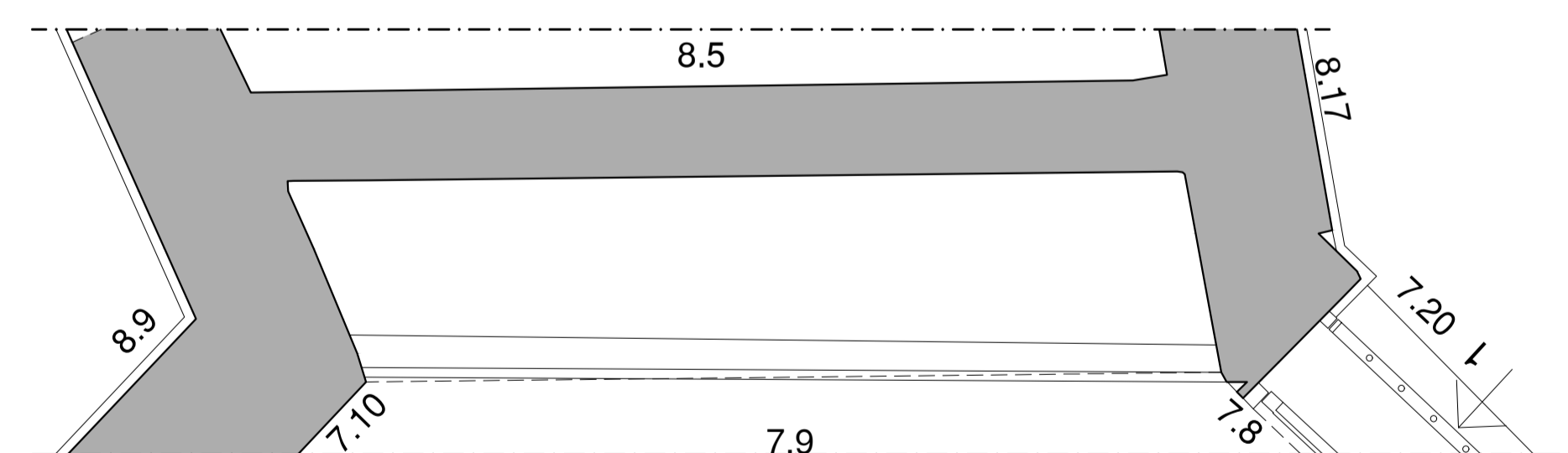
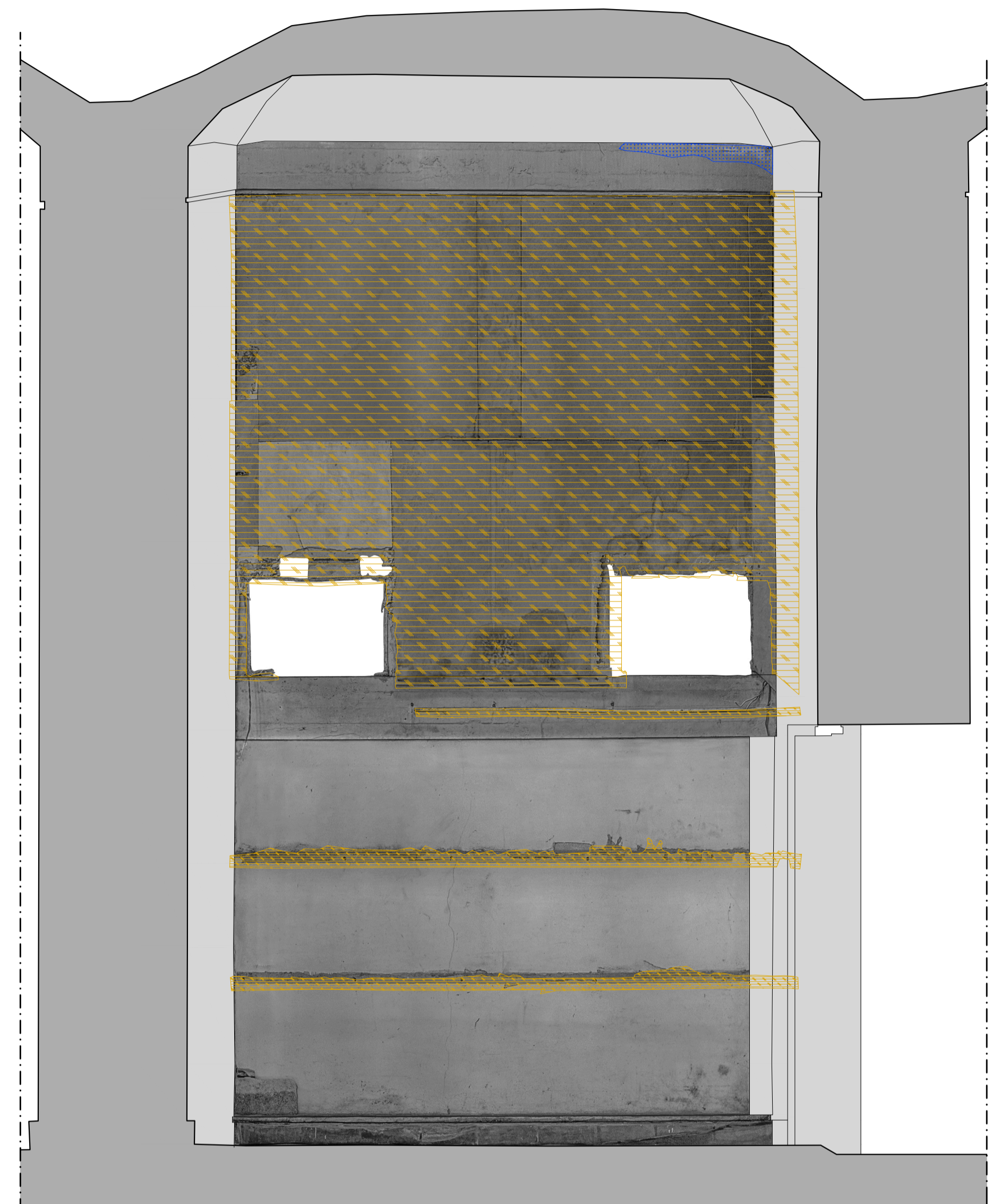
Preconsolidación / Consolidación

- Empuje de pilotes y espigas
- Limpieza con chorro de agua
- Empuje de agua pulverizada a alta presión
- Aplicación de silicato de etilo / resinas / surfactos de gel

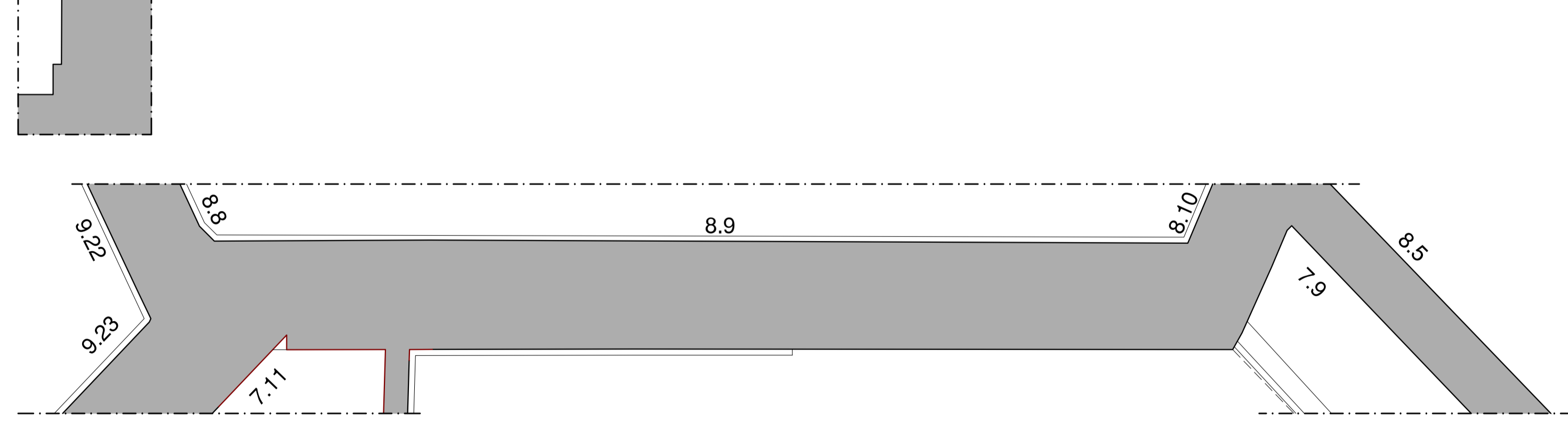
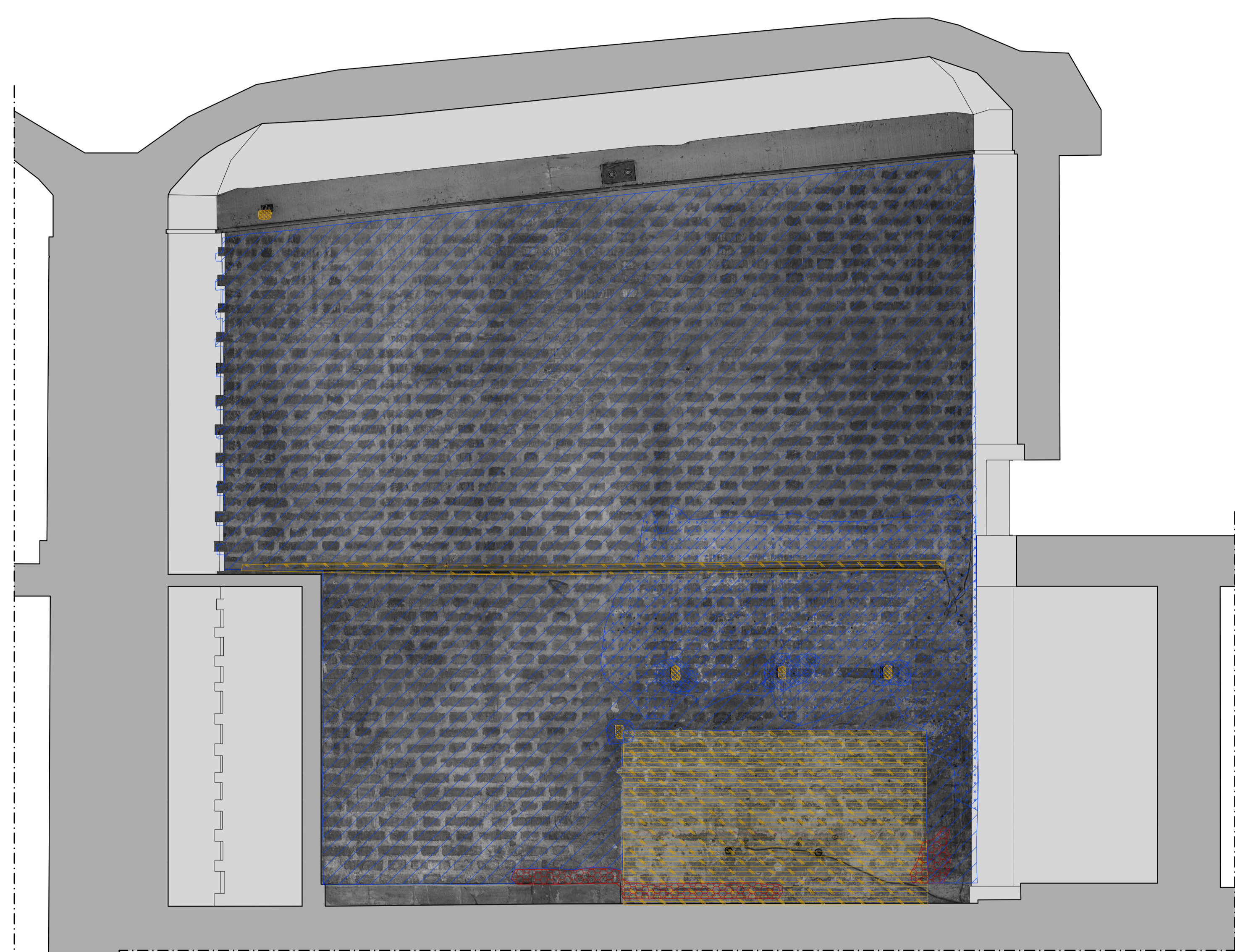
Protección

- Empuje de disolventes orgánicos
- Empuje de espigas suaves
- Aplicación de bioasfalto
- Sistema contra la humedad por capilaridad (acordeón o membranas)
- Aplicación de hidrorepelente no fluorado
- Corte de regulación
- Aplicación de juntas mediante inyección
- Eliminación del sistema cũ
- Aplicación de juntas - juntas

RMZ 02	RMZ 02	CSD 01	CSD 02	INT 02	PLT 01	PLT 02	PLT 03	PLT 02	PLT 02	DMF 01	DSZ 01	DSZ 02
INT 02	INT 02	CSD 01	CSD 01	INT 04	PLT 02	PLT 02	PLT 02	PLT 02	PLT 02	INT 06	DSZ 04	INT 03
INT 02	INT 04	INT 02	INT 04	INT 04	PLT 03	PLT 02	PLT 02	PLT 02	INT 05	DSZ 05	INT 05	



Pared 9



Pared 10

7.10