



Università degli Studi di Firenze

SCUOLA DI SPECIALIZZAZIONE

IN FARMACIA OSPEDALIERA

***Certificazione di qualità:
metodologia CRUI***

Raffaella Capei

La qualità di un Corso di Studi è il grado di soddisfazione dei Requisiti per la Qualità, ovvero delle esigenze e delle aspettative di tutti coloro che hanno interesse nel servizio formativo offerto

Risultati di apprendimento attesi nel diplomato

Processi necessari per raggiungere i risultati attesi e loro gestione

La Qualità diviene valutabile tramite un confronto tra quanto il CdS realizza e quanto da esso si attende

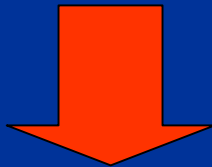
Un CdS impartisce una formazione di Qualità soltanto se:

- ❖ **Specifica obiettivi di apprendimento di valore**
- ❖ **Pone gli studenti nella condizione di raggiungerli**
- ❖ **Dispone di risorse umane, di infrastrutture e di servizi adeguati al raggiungimento degli obiettivi di apprendimento**
- ❖ **Effettua il monitoraggio delle risorse e delle attività**
- ❖ **Analizza i risultati**
- ❖ **Promuove il miglioramento continuo**
- ❖ **Dispone di una organizzazione che si impegna a favore della Qualità e garantisce la pubblicità delle informazioni**

La metodologia CRUI di valutazione della qualità di un CdS si basa sulla autovalutazione seguita da una valutazione esterna

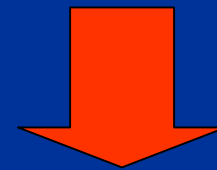
Autovalutazione + Valutazione esterna

Attività interna al CdS



▪ **Rapporto di autovalutazione**

Attività esterna



▪ **Rapporto di valutazione**



Certificazione di qualità

L'autovalutazione

SSFO ha costituito il proprio gruppo di autovalutazione (GAV):

Direttore della Scuola

A.R. Bilia

Docente (presidente del GAV)

R. Capei

Docente

F.F. Vincieri

Docente

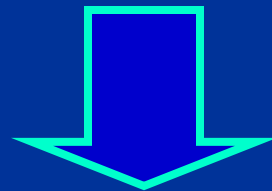
R. Banfi

Tecnico-amministrativo

P. Tommasi

Rappresentante studenti

A. Pugi



Rapporto di autovalutazione

Modello CRUI / 2007

A. Adozione di un sistema di gestione dei processi

B. Definizione di obiettivi formativi coerenti con i ruoli professionali del diplomato



C. Disponibilità di risorse umane, di infrastrutture e di servizi adeguati al raggiungimento degli obiettivi prefissati

D. Definizione di un processo formativo adeguato al raggiungimento degli obiettivi prefissati

E. Monitoraggio sistematico dei processi e analisi dei risultati

Punti di forza e di debolezza



miglioramento continuo

Le dimensioni del Modello CRUI / 2007

A. Sistema di gestione

Impegno ad una gestione per la qualità
Processi per la gestione del CdS e documentazione
Struttura organizzativa
Comunicazione
Riesame

B. Esigenze e Obiettivi

Esigenze delle Parti Interessate
Politica per la Qualità
Obiettivi per la Qualità del CdS

C. Risorse

Personale docente e di supporto alla didattica
Personale tecnico-amministrativo
Infrastrutture
Risorse finanziarie
Relazioni esterne ed internazionali
Servizi di contesto

D. Processo formativo

Progettazione
Pianificazione
Accesso e gestione della
carriera degli studenti
Monitoraggio

E. Risultati, Analisi e Miglioramento

Risultati del CdS
Analisi
Miglioramento

Dimensione A
Sistema di gestione

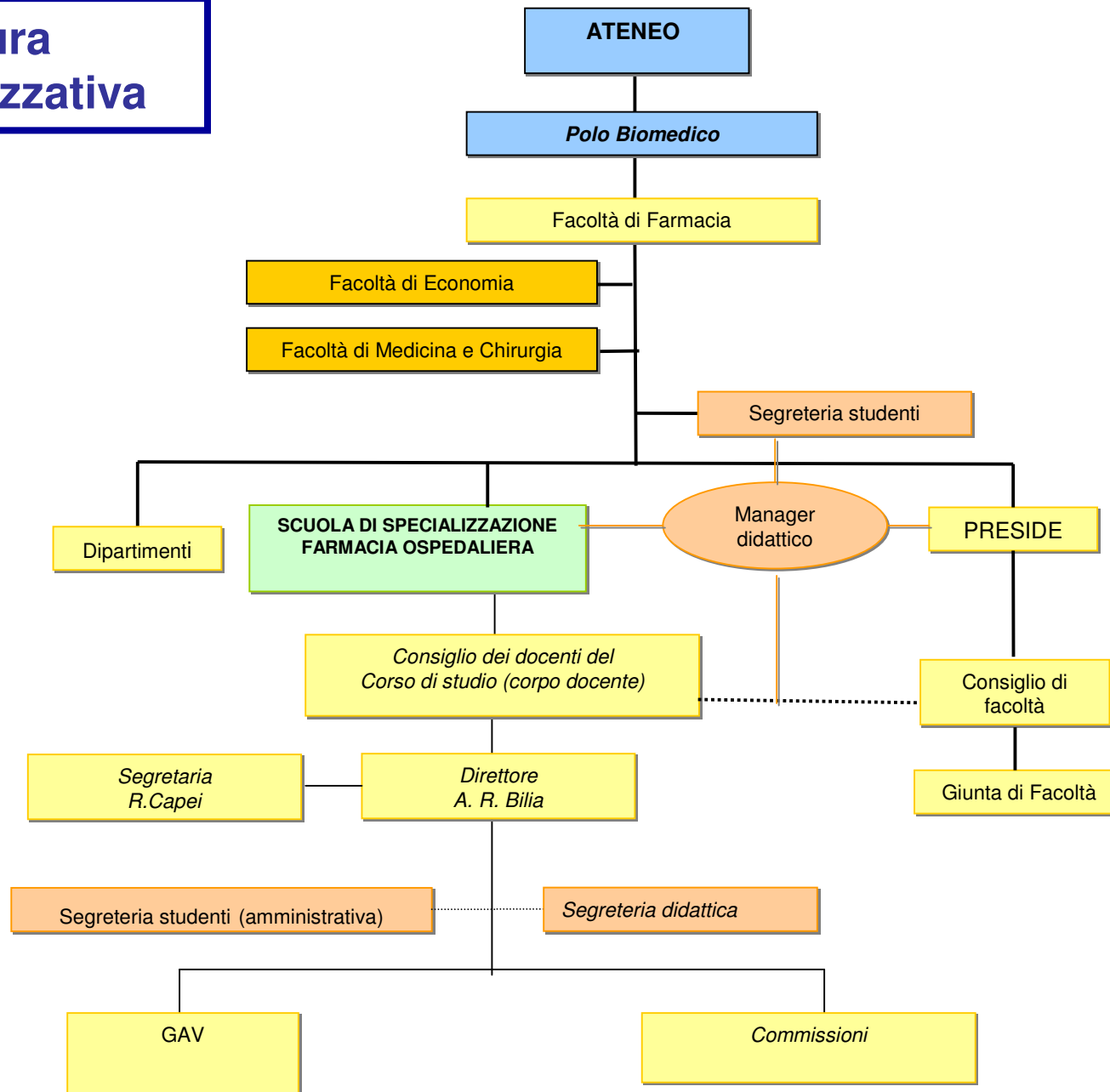
Dimensione	Processi primari per la gestione del CdS
Sistema di gestione	Assunzione dell' impegno ad una gestione per la qualità
	Definizione dei processi per la gestione del CdS e della documentazione per la loro gestione
	Definizione della struttura organizzativa per la gestione dei processi identificati
	Organizzazione e gestione della comunicazione verso le Parti Interessate
	Riesame del sistema di gestione
Esigenze e obiettivi	Identificazione delle esigenze delle Parti Interessate
	Definizione degli orientamenti e degli indirizzi generali per la qualità del CdS
	Definizione degli obiettivi per la qualità del CdS
Risorse	Definizione delle esigenze e messa a disposizione di personale docente e di supporto alla didattica e all'apprendimento
	Definizione delle esigenze e messa a disposizione di personale tecnico-amministrativo
	Definizione delle esigenze e messa a disposizione di infrastrutture
	Definizione e gestione delle relazioni esterne e internazionali
	Organizzazione e gestione dei servizi di contesto
Processo formativo	Progettazione del processo formativo
	Pianificazione dello svolgimento del processo formativo
	Definizione dei requisiti per l'accesso al CdS e di procedure, criteri e norme per la gestione della carriera degli studenti
	Monitoraggio del processo formativo
Risultati, analisi e miglioramento	Raccolta e documentazione dei risultati del CdS
	Analisi dei risultati del monitoraggio del processo formativo e dei risultati del CdS
	Miglioramento dell'efficacia dei processi identificati e soluzione dei problemi che si presentano nella loro gestione

Documenti per la gestione dei processi (DGP)

Nota: Tutti i documenti di lavoro individuati con * diventano, a seguito della loro compilazione, documenti di registrazione

Documento		Predisposizione (P) Compilazione (C)	Approvazione	Data doc. / Stato di revisione (R)	Distribuzione	Reperibilità	Archiviazione
Id.	Descrizione						
DGP-1	Orario delle lezioni	(P, C) Segretaria CdS	Consiglio di CdS	Inizio periodi didattici (R)	Docenti, studenti (I, @), W)	http://www.unifi.it/ssfo	Responsabile Orario CdS
DGP -2	Calendario esami di profitto	(P, C) Docenti, CdS	Consiglio di CdS	Annuale (R)	Studenti (I, @), W)	www.unifi.it/ssfo Segreteria Scuole di Specializzazione	Segreteria CdS Segreteria Scuole di Specializzazione
DGP -3	Calendario esame di diploma	(P, C) Direttore, docenti CdS	Consiglio di CdS	Annuale	Studenti (I, @), W)	www.unifi.it/ssfo Segreteria Scuole di Specializzazione	Segreteria CdS Segreteria Scuole di Specializzazione
DGP -4	Prospetto incarichi didattici	(P, C) Direttore CdS	CCdS/Consiglio di Facoltà	Annuale	Docenti (CCdS) (I, @)	Presidenza Facoltà Direzione CdS	Presidenza Facoltà Segreteria Scuole di Specializzazione
DGP -5	Contratti di docenza, codocenza	(P) Ateneo (C) Presidenza/	CCdS, CCdF	Annuale	Soggetti esterni interessati (C)	Presidenza Facoltà	Presidenza Facoltà/ Uff.Finanz.Polo
DGP -6*	Registro delle lezioni	(P) Ateneo (C) Docente	Direttore Preside	Annuale	Docenti (C, W)	Sito web ateneo e SSFO (non compilati) Presidenza Facoltà (compilati)	Presidenza Facoltà
DGP -7*	Verbali degli esami di profitto	(P) Segreteria Scuole di Specializzazione (C) Segretaria CdS	Commissione di esame	Sede di esame	Docenti (C)	Segreteria Scuole di Specializzazione Segreteria CdS (copia)	Segreteria Scuole di Specializzazione Segreteria CdS (copia)
DGP -8*	Verbali della prova finale	(P) Segreteria Scuole di Specializzazione (C) Direttore	Commissione esame di diploma	Sede di esame	Docenti (Commissione) (C)	Segreteria Scuole di Specializzazione Segreteria CdS (copia)	Segreteria Scuole di Specializzazione Segreteria CdS (copia)

Struttura organizzativa



descrizione delle responsabilità e relativa documentazione

SCUOLA DI SPECIALIZZAZIONE IN FARMACIA OSPEDALIERA

[home ateneo](#) | [home facoltà](#) | [home scuola](#)

Menu

- La Scuola
- Ammissione al CdS
- Infrastrutture
- Piano di studi
- Didattica
- Studenti
- Per i Docenti
- Segreterie
- Diplomati

Tirocinio Professionale

- Informazioni sul tirocinio
- Strutture convenzionate
- Programmi del tirocinio
- Modulo per attestazione frequenza tirocinio

Normativa di riferimento

- D.M. 1.8.2005
- D.M. 29.3.2006
- D.R. 20.01.09
- D. Dir 12.12.08

Certificazione di qualità del corso di studi

- Rapporto di autovalutazione
- Fondazione CRUI
- Valutazione del percorso formativo
- Qualità in Ateneo

Job placement

- Curricula diplomati

Link utili

- Sito Europeo
- Gazzetta Ufficiale Italiana
- Istat



Titolo di studio richiesto: Laurea in Farmacia o Chimica e Tecnologia Farmaceutiche e abilitazione all'esercizio della professione di Farmacista.

Numero posti disponibili: 6 per anno.

La scuola ha la durata di quattro anni, non suscettibili di abbreviazione.

La frequenza è obbligatoria.

Direttore: Prof. Anna Rita Billia

Sede: Via Ugo Schiff 6, 50019 Sesto Fiorentino (FI)

• avvisi

Orario del primo semestre

Alla sottopagina Orari della sezione Didattica è disponibile l'orario delle lezioni del primo semestre del terzo anno per l'anno accademico 2009/2010

Giovedì, 05 Febbraio 2009 - 09:56

• avvisi

Impegno a favore della gestione per la qualità

La Scuola di Specializzazione in Farmacia Ospedaliera dell'Università di Firenze, coerentemente con le politiche di Ateneo, ha aderito dall'anno accademico 2004/2005 al processo di certificazione dei corsi di studio universitari ed ha quindi assunto l'impegno a **guidare e tenere sotto controllo il Corso stesso in materia di qualità aderendo al modello CRUI "Modello per la valutazione e la certificazione della qualità dei Corsi di Studio Universitari"**.

Il CdS intende perseguire obiettivi per il proprio miglioramento con l'intento di accrescere il livello di soddisfazione delle Parti Interessate **perfezionando, nel tempo, gli standard qualitativi necessari per rispondere alle mutevoli richieste delle PI stesse**. A tale scopo il CdS si è impegnato ad **attuare un sistema gestione per la qualità** progettando ed erogando in maniera adeguata la propria attività sulla base delle esigenze espresse e implicite, cercando di prevenire le eventuali carenze nei processi di gestione ed adottando azioni correttive in tutte le fasi dell'attività e si è impegnato a promuovere la cultura della qualità fra il proprio personale.

Lunedì, 15 Ottobre 2007 - 11:26

• avvisi

Graduatoria degli ammessi alla SSFO 2008/2009

Graduatoria degli ammessi alla Scuola di Specializzazione Farmacia Ospedaliera anno 2008/2009

[Cliccare qui](#)

Martedì, 11 Ottobre 2005 - 14:26

- **La Scuola**
 - Prospettive del CdS
 - Obiettivi di apprendimento
 - Politiche
 - Organizzazione
- **Ammissione al CdS**
 - Ammissione al Primo anno
 - Prove di ammissione
 - Norme per l'immatricolazione
- **Infrastrutture**
 - Aule e laboratori
 - Sale studio
 - Come raggiungerci
- **Piano di studi**
- **Didattica**
 - Orario Lezioni
 - Programma dei corsi
 - Docenti
 - Calendario degli esami
 - Modulistica esame di diploma
 - Prova finale
 - Partnership
- **Studenti**
 - Rappresentanti degli studenti
 - Iscrizione anni successivi al primo
 - Trasferimenti
 - Sospensione della frequenza delle attività formative
- **Per i Docenti**
 - Registro delle lezioni
- **Segreterie**
- **Diplomati**
 - Tesi pubblicate
 - Archivio tesi di specializzazione


Dimensione B

Esigenze e Obiettivi

Prospettive	Obiettivi di apprendimento
Vigilanza sui prodotti sanitari Informazione e documentazione sul farmaco (Area biologica)	conoscenza delle discipline biologiche attinenti l'organismo umano sia in condizioni normali che patologiche, tra le quali quelle relative alla nutrizione e alla microbiologia. Conoscenze relative all'impiego dei farmaci, il loro metabolismo e gli effetti avversi. Conoscenza in ambito farmacologico, farmacocinetica, farmacoepidemiologia. Interrogazione di fonti informative, banche dati e metanalisi. Conoscenza di metodologie statistiche.
Produzione dei farmaci anche a carattere sperimentale (Area chimico-analitica farmaceutica)	conoscenza sufficiente delle discipline chimico farmaceutiche con particolare riguardo ai rapporti struttura-attività ed alle problematiche analitiche dei medicinali, degli alimenti, e dei campioni biologici.
Gestione dei farmaci e dei dispositivi medici Produzione dei farmaci anche a carattere sperimentale Vigilanza sull'esercizio farmaceutico (Area tecnologico-applicativa)	conoscenza sufficiente delle discipline tecnologiche dei medicinali con particolare riferimento alla produzione galenica ed alla impiantistica relativa, deve altresì approfondire le problematiche inerenti la formulazione e la preformulazione dei medicinali e tutte le tecniche più avanzate per il rilascio mirato dei farmaci ed il direccionamento verso vari organi bersaglio.
Gestione dei farmaci e dei dispositivi medici Produzione dei farmaci anche a carattere sperimentale Informazione e documentazione sul farmaco Vigilanza sui prodotti sanitari Vigilanza sull'esercizio farmaceutico Preparazione dei medicinali in farmacia secondo F.U. (Tirocinio professionale)	<ul style="list-style-type: none"> - comprendere e gestire la documentazione e l'informazione sui farmaci e sui dispositivi medici - partecipare, ma anche gestire e coordinare gruppi di lavoro - progettare e organizzare, nonché effettuare, indagini statistico-epidemiologiche e interpretazione dei risultati - gestire gli aspetti di farmacoepidemiologia e di farmacocinetica - gestire gli aspetti di farmacoeconomia e di farmacovigilanza - manipolare radiofarmaci e antiblastici - operare in officina galenica, farmacia clinica, nutrizione parenterale e enterale, metanalisi - sorvegliare e controllare infezioni nosocomiali - pianificare e gestire attività di farmacia ospedaliera - essere parte attiva dei comitati etici

Verifica della coerenza fra prospettive e obiettivi di apprendimento

Altri obiettivi per la qualità riguardano:

1. **Studenti in ingresso**
2. **Docenza** 
 - universitaria
 - extrauniversitaria
3. **Tirocinio professionale guidato**
4. **Monitoraggio carriere e prevenzione abbandoni**
5. **Tempi di conseguimento del titolo di studio**
6. **Inserimento nel mondo del lavoro**

Dimensione C

Risorse

Esigenze, disponibilità, adeguatezza di:

- **Personale docente e di supporto alla didattica**
- **Personale tecnico-amministrativo**
- **Infrastrutture**
- **Risorse finanziarie**
- **Relazioni esterne e internazionali**
- **Servizi di contesto**

Personale docente:

- Anno di corso e periodo didattico
- Insegnamento/Altra attività formativa e relativo SSD
- CFU e numero di ore (lezione frontale, laboratorio, altre attività)
- Docente (nome, SSD, qualifica, modalità di copertura)
- Carico didattico docente/Carico didattico complessivo del docente (CFU)
- Anni di stabilità

Anno di corso/ Periodo didattico	Insegnamento/ Altra attività formativa	SSD Insegnamento/ Altra attività formativa	CFU	Ore			Docente/i	SSD Docente/i	Qualifica TP/TD	Titolo	Carico didattico docente/ Carico didattico complessivo del docente (CFU)	Anni stabilità §§ dall'a.a.
				L	E	A §						
III I Sem	Chimica farmaceutica I	CHIM/08	2	16		12	P. Rovero	CHIM/08	PA TP	T	2/10	2008/09
III II Sem	Chimica farmaceutica II	CHIM/08	2	16		12	R. Banfi		A DF	CONV	2/4	1996/97
III I Sem	Dietofarmacia	BIO/09	4	32		24	C. Baccari	BIO/09	PA TP	T	4/15	2002/03
III I Sem	Farmacologia applicata	BIO/14	2	8	8	12	E. Tendi		A DF	CONV	2/2	1996/97
III II Sem	Farmacologia Clinica	BIO/14	2		16	12	Messori		A DF	CONV	2/2	1996/97
III II Sem	Farmacocinetica e metabolismo dei farmaci II	BIO/14	3	24		28	L. Della Corte	BIO/14	PA TP	AE	3/4.5	1996/97
III II Sem	Metodologie di monitoraggio dei farmaci	CHIM/09	2	8	8	12	R. Banfi		A DF	CONV	2/4	1996/97
III I Sem	Tecnologia socioeconomia legislazione farmaceutiche II	CHIM/09	2 2	16 16		24	B.R. Nicoloso C. Cirinei		A A DF	C CONV	2/2 2/4	1996/97 1997/98
III II Sem	Veicolazione e direzionamento dei farmaci	CHIM/09	3 2 1	8 8	16 8	36	G. Mazzi A.R. Bilia G. Masoni	CHIM/09 CHIM/09	R TP PA TP A DF	AR COD CONV	3/18 2/13 1/1	1996/97 1997/98 2007/08

Dimensione D
Processo formativo

Progettazione

Modalità di gestione del processo di progettazione delle attività formative

Piano di studio e caratteristiche delle attività formative

Coerenza del piano di studio e delle caratteristiche delle attività formative con gli obiettivi di apprendimento

Pianificazione

Modalità di gestione del processo di pianificazione dello svolgimento delle attività formative

Pianificazione dello svolgimento delle attività formative e relativa adeguatezza

Accesso e gestione della carriera degli studenti

Requisiti per l'accesso al CdS e relativa adeguatezza

Modalità di verifica del possesso dei requisiti

Procedure, criteri e norme per la gestione della carriera degli studenti e relativa adeguatezza

Monitoraggio

Svolgimento del processo formativo e relativi risultati

Prove di verifica dell'apprendimento e relativi risultati

Requisiti per l'accesso al CdS e modalità di verifica del possesso dei requisiti

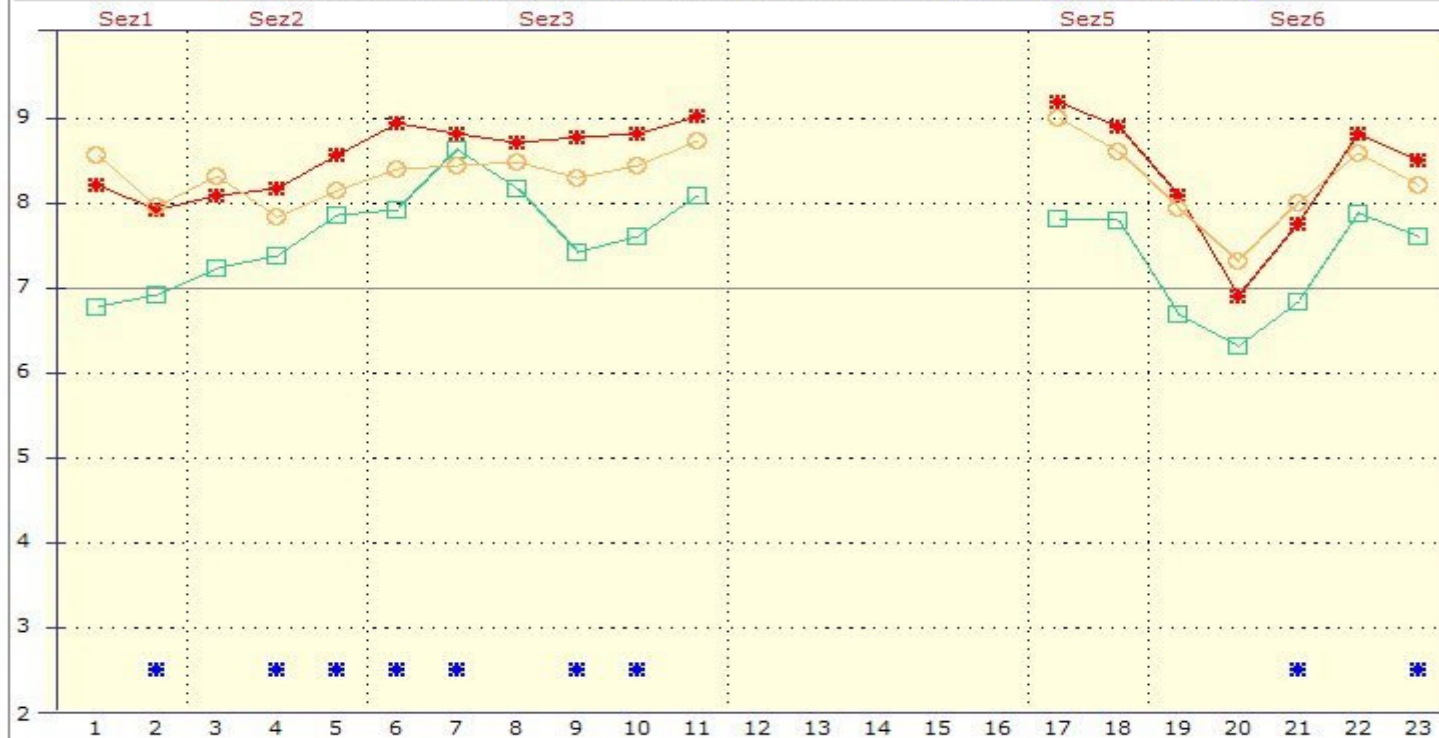
Esito del concorso per l'ammissione al I anno (a.a. 2008/09)

N.	Prova scritta	Titoli	Totale
1	56,5	18	74.5
2	55	18,4	73.4
3	58	15	73.0
4	59	13,8	72.8
5	55	17,5	72.5
6	59	13,1	72.1

Monitoraggio del percorso formativo

Valutazione della didattica - giudizi medi

2007-2008-Facoltà di Farmacia - Corso di Laurea in Farmacia Ospedaliera (808)



Legenda

○ 2007-2008
 * 2006-2007
 □ Facoltà di Farmacia
 * SQM > 2

Descrizione sezioni

Sez1 Organizzazione del CdL
 Sez2 Organizzazione Insegnamento
 Sez3 Docente
 Sez5 Aule ed attrezzature
 Sez6 Informazioni aggiuntive

Monitoraggio del percorso formativo

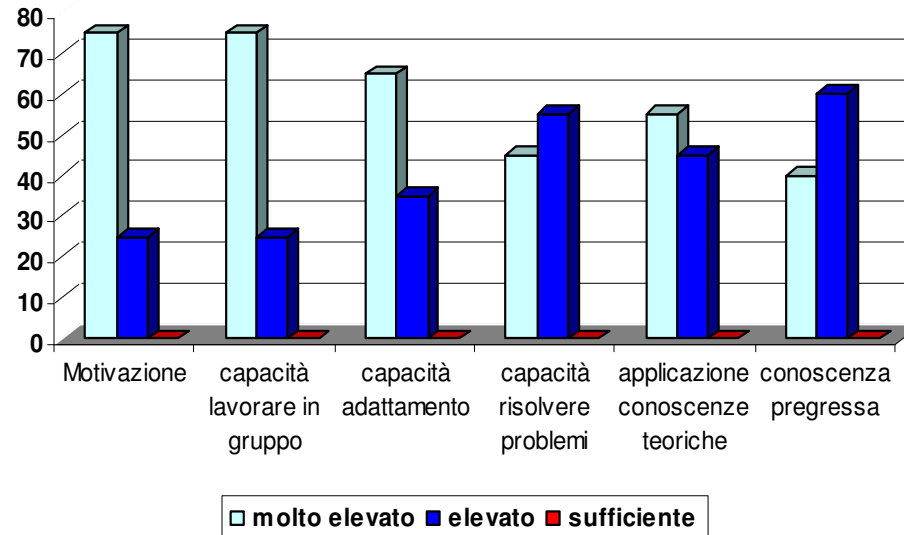
Tirocinio professionale:

Opinioni dei tirocinanti

Efficacia, grado di soddisfazione

Opinioni dei tutors aziendali

Obiettivi formativi, livello di preparazione, valutazione capacità



Dimensione E

**Risultati, Analisi e
Miglioramento**

Risultati del CdS

1. Attrattività

Anno Accademico	N. domande
2002/03	28
2003/04	25
2004/05	37
2005/06	22
2006/07	31
2007/08	23

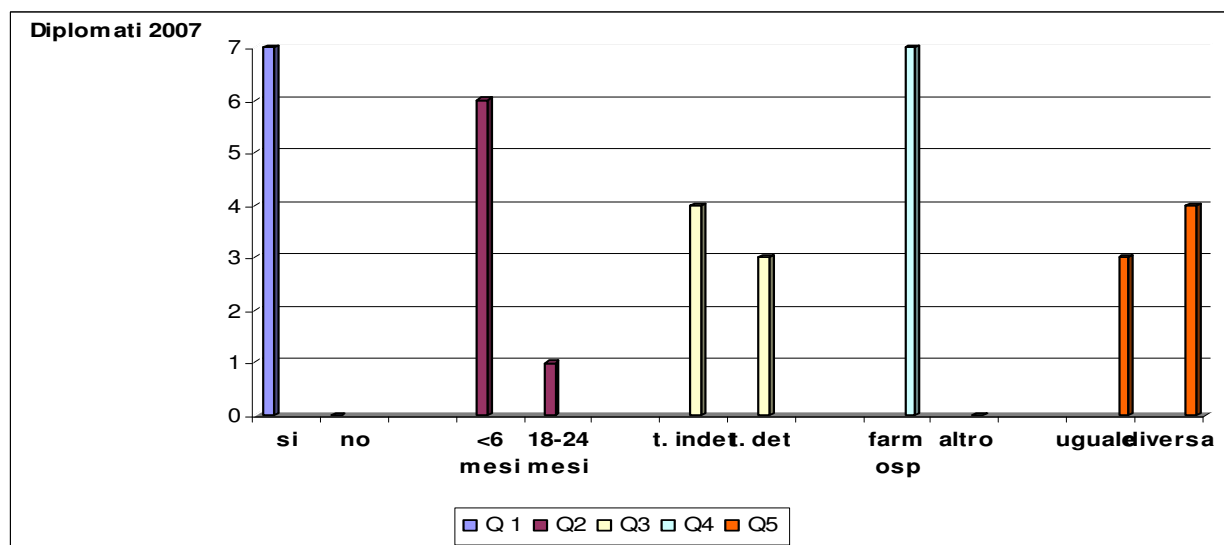
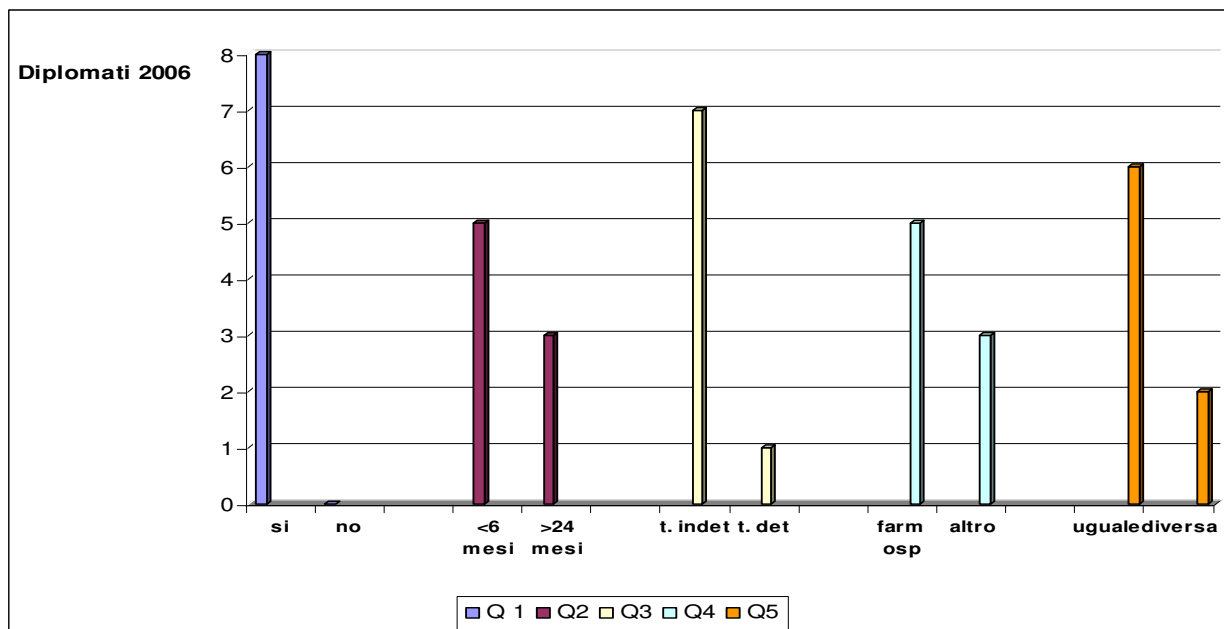
Risultati del CdS

2. Efficacia

N°	2005/06	2006/07	2007/08	diploma
1	29	28	29	70
2	28	29	30	70+lode
3	29	29	30	70+lode
4	29	30 + lode	29	70+lode
5	29	29	30	70+lode
6	29	30	30	70+lode
7	28	29	28	70
8	29	29	30	70+lode
9	28	26	28	68
10	28	29	29	70

Risultati del CdS

Spendibilità del titolo di studio rilasciato: inserimento nel mondo del lavoro



Legenda

- Q1**= Inserito nel mondo del lavoro
- Q2**= Entro quanto tempo dall'ottenimento del diploma?
- Q3**= Tipo di contratto
- Q4**= Presso Farm osp / altro
- Q5**= L'attuale attività lavorativa è uguale o diversa rispetto a quella svolta prima dell'ottenimento del diploma?