



Centro di Servizi per la Valorizzazione della Ricerca e la gestione dell'Incubatore universitario – CsaVRI

**UN MODELLO ORGANIZZATIVO
PER IL NUOVO SERVIZIO DI
ATENEI DI ORIENTAMENTO AL
JOB PLACEMENT**

Prof.ssa Paola Lucarelli



Indice

INDICE

1. Premessa
2. Programmi in corso
3. Missione del nuovo servizio di Ateneo dedicato all'Orientamento al Job Placement
4. Sistema di responsabilità
5. Rete di collegamenti interni ed esterni
6. Mappa dei processi
7. Il modello di orientamento
8. Mansionario
9. Piano attività 2010



1. Premessa

PREMESSA

Un servizio di **Orientamento al Job Placement** (da ora **OJP**) **centralizzato** a livello di Ateneo nasce con l'esigenza primaria di **promuovere, sostenere ed armonizzare**, pur nel pieno rispetto dell'autonomia, i servizi di orientamento in uscita delle singole Facoltà e dei Poli, costituendo una vera e propria **rete di relazioni** sui tre livelli di organizzazione.

Il Servizio ha il suo motore principale all'interno del nuovo Centro di Servizi per la Valorizzazione della Ricerca e la gestione dell'Incubatore universitario – **CsaVRI**, il quale, avendo la finalità di gestire e promuovere l'attività di valorizzazione della ricerca universitaria, opera a contatto diretto con l'economia del territorio.

Il modello di OJP di Ateneo non si limita alla gestione dei tirocini di formazione e orientamento extracurriculari¹, ma si estende a tutte le iniziative dell'orientamento verso gli sbocchi professionali dei laureati, anche in virtù dell'investimento che in questi anni le singole Facoltà hanno dedicato alla gestione delle relative procedure e dei risultati raggiunti.

Sono cresciuti e migliorati i servizi offerti ai laureandi e ai laureati: seminari di orientamento al lavoro, orientamento individuale per la redazione di CV, incontri collettivi con aziende, banche dati contenenti i profili dei laureati e le offerte delle Aziende per l'incrocio domanda-offerta, accompagnamento ai tirocini, anche tramite promozione di borse di tirocinio a valere su finanziamenti FSE.

Sono stati intensificati anche i servizi alle imprese, attraverso l'invito a partecipare alle giornate dedicate al job placement, ad iniziative collettive di presentazione dell'azienda, promozione diretta dei servizi, invio di nominativi e di curricula, colloqui individuali con gli studenti.

Ciascuna Facoltà, in taluni casi anche con il sostegno degli uffici di Polo, ha sviluppato fino ad oggi, in modo autonomo e diversificato, le proprie iniziative, contribuendo a comporre una base di partenza sulla quale si può lavorare nell'ottica dell'integrazione, dello scambio di esperienze, del miglioramento delle iniziative tramite la condivisione di progetti, di eventi, e il riesame dei risultati.

L'attività di OJP di Ateneo, quale motore di orientamento, si sviluppa in diversi ambiti:

- ❖ Promozione di un **confronto** tra le esperienze attivate a livello periferico
- ❖ Armonizzazione delle **politiche** e degli **strumenti** di OJP
- ❖ Ricerca della **condivisione di un linguaggio** tecnico operativo e **trasmissione delle conoscenze** inerenti le discipline di OJP
- ❖ Studio di un **modello teorico** di OJP anche attraverso la valorizzazione delle competenze e dei risultati delle ricerche prodotti in Ateneo
- ❖ Promozione dell'**implementazione** del modello teorico
- ❖ Offerta di **formazione e aggiornamento** agli orientatori perché questi possano acquisire strumenti di miglioramento della performance dei servizi
- ❖ **Comunicazione** relativa a programmi, iniziative ed eventi di OJP
- ❖ Raccolta dei risultati delle ricerche sul mercato del lavoro ed offerta degli stessi alle strutture periferiche
- ❖ **Consulenza** rivolta ai Servizi di Facoltà e di Polo per l'attivazione di nuove iniziative di OJP
- ❖ **Elaborazione e monitoraggio** dei dati acquisiti al fine di operare un riesame sull'intera attività di OJP

¹ Sui tirocini curriculari è attivo il Servizio centralizzato Ufficio Orientamento, Mobilità e Collaborazioni Studentesche presso l'Area dei servizi alla didattica e alla Ricerca, decentrato



2. Programmi in corso

PROGRAMMI IN CORSO

Sono attivi presso L'Università degli Studi di Firenze i seguenti programmi di OJP:

1. Accordo con il Ministero del Lavoro e della Previdenza Sociale al fine della partecipazione al **Programma FlxO**.

Il Programma FlxO propone un modello di Placement universitario in grado di fornire ai laureati servizi finalizzati a facilitare il loro inserimento nel mondo del lavoro e a ridurre i tempi che intercorrono tra l'acquisizione del titolo di studio e l'occupazione.

I servizi offerti ai laureati riguardano:

- la possibilità di partecipare a **percorsi di formazione** mirati all'acquisizione di competenze specialistiche nel trasferimento di tecnologie e prodotti della ricerca alle imprese e finalizzati alla stabilizzazione lavorativa. Le attività formative, sostenute dal Programma potranno essere svolte presso: Università, Enti di Ricerca e di formazione pubblici e privati e potranno prevedere attività formative on the job.
- la possibilità di realizzare **project work** per lo sviluppo di progetti di innovazione e trasferimento tecnologico in impresa e in centri di ricerca.
- Il laureato selezionato per la partecipazione a FlxO avrà la possibilità di svolgere un tirocinio in azienda. Condizioni e modalità di adesione, criteri di avvio e di gestione sono riportati negli avvisi pubblici delle Università aderenti al Programma. L'avvio delle attività è preceduto dalla redazione di un Piano di Azione Individuale (PAI) mirato ad evidenziare le potenzialità e i percorsi più congrui per rispondere alle esigenze professionali delle imprese.

2. Accordo fra Università e Confindustria Firenze finalizzato alla promozione dell'orientamento ai laureati e laureandi al placement (**Progetto Laurea-Impresa**)
3. Adesione al protocollo di intesa per la creazione di un sistema provinciale per il coordinamento e l'integrazione delle iniziative nel campo dei rapporti scuola-impresa (**Progetto Scuola- Impresa**)
4. Accordo fra Università e Confindustria Firenze finalizzato alla realizzazione di progetti di nuova impresa dell'innovazione con forti potenzialità di orientamento all'attivazione di nuova impresa (**Progetto Firenze Crea impresa**)
5. Partecipazione al **Job Fair**, evento organizzato da Confindustria Firenze, Camera di Commercio, Università degli Studi e Provincia di Firenze.



3. Missione

MISSIONE DEL
NUOVO
SERVIZIO DI OJP

La missione di CsaVRI nell'ambito del servizio centralizzato di OJP si configura su quattro distinti livelli:

- 1) Un **livello strategico**, sul quale si realizzano le seguenti attività:
 - ❖ programmazione e pianificazione
 - ❖ elaborazione e monitoraggio dei dati statistici al fine di operare un riesame sull'intera attività di OJP svolta (**Analisi dati e monitoraggio**)

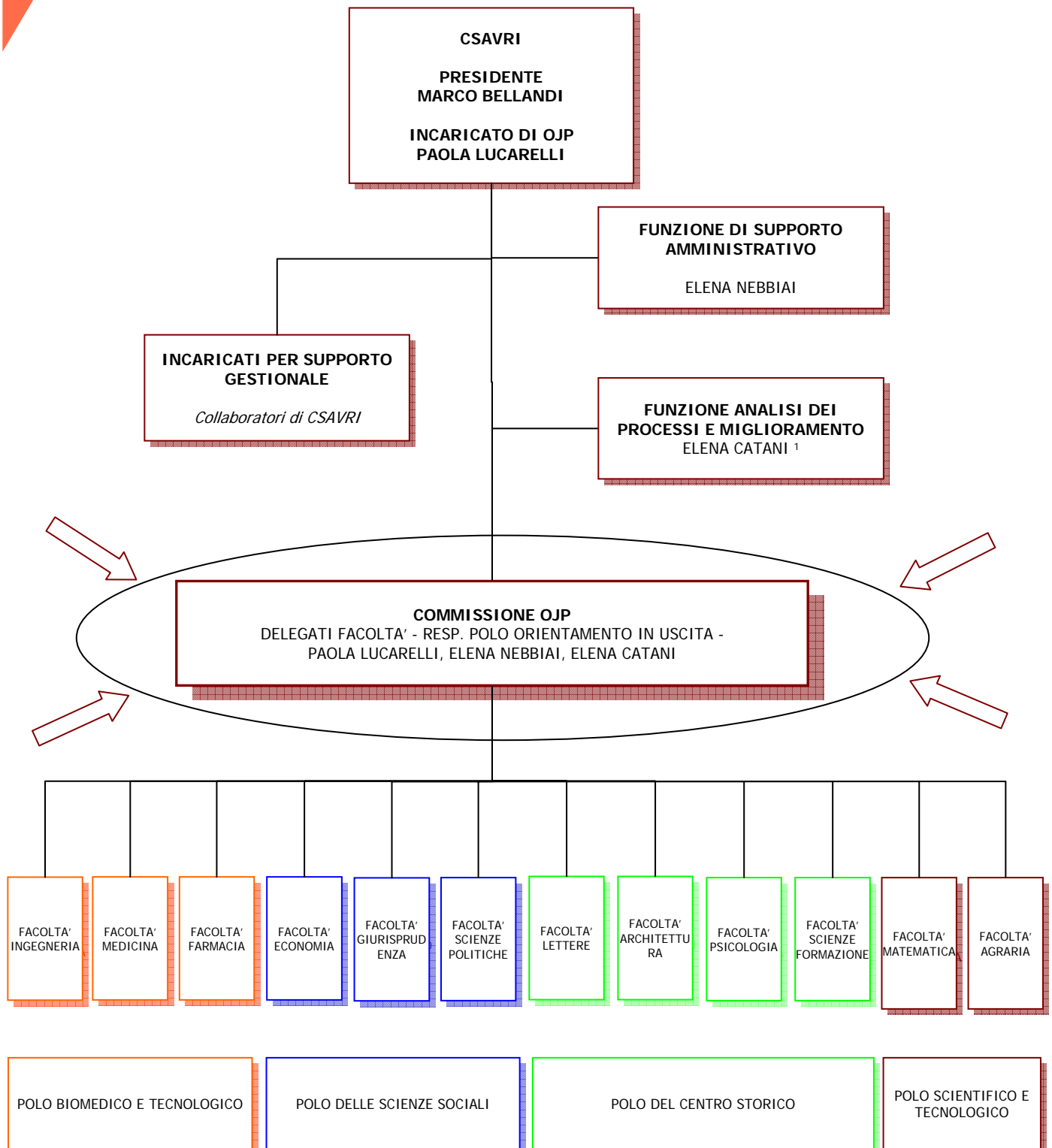
- 2) Un **livello di coordinamento**, sul quale si realizzano anche su un piano scientifico e teorico, le seguenti attività:
 - ❖ promozione di un confronto tra le esperienze attivate a livello periferico (**Transdisciplinarietà delle esperienze**)
 - ❖ armonizzazione delle politiche e degli strumenti di OJP (**Armonizzazione**)
 - ❖ stimolazione della condivisione di un linguaggio tecnico-operativo e trasmissione delle conoscenze inerenti le discipline di OJP (**Linguaggio comune**)
 - ❖ studio di un modello teorico di OJP anche attraverso la valorizzazione delle competenze e dei risultati delle ricerche presenti in Ateneo e attraverso un sistema di regole e procedure documentate (**Modello teorico**)
 - ❖ Organizzazione delle iniziative comuni

- 3) Un **livello pratico/gestionale**, sul quale si realizzano le seguenti attività:
 - ❖ implementazione del modello (**Modello pratico**)
 - ❖ raccolta dei risultati delle ricerche sul mercato del lavoro ed offerta degli stessi alle strutture periferiche (**Focus sul mercato del lavoro**)
 - ❖ consulenza rivolta ai Servizi di Facoltà e di Polo per l'attivazione di nuove iniziative di OJP (**Consulenza**)
 - ❖ offerta di formazione e aggiornamento agli orientatori perché questi possano acquisire strumenti di miglioramento della performance dei servizi (**Formazione agli orientatori**)

- 4) Un **livello amministrativo**, sul quale si realizzano le seguenti attività:
 - ❖ comunicazione relativa a programmi, iniziative ed eventi di OJP (**Comunicazione**)
 - ❖ protocollo a archiviazione documenti
 - ❖ aggiornamento e gestione sito web
 - ❖ collegamenti con uffici interni ed esterni

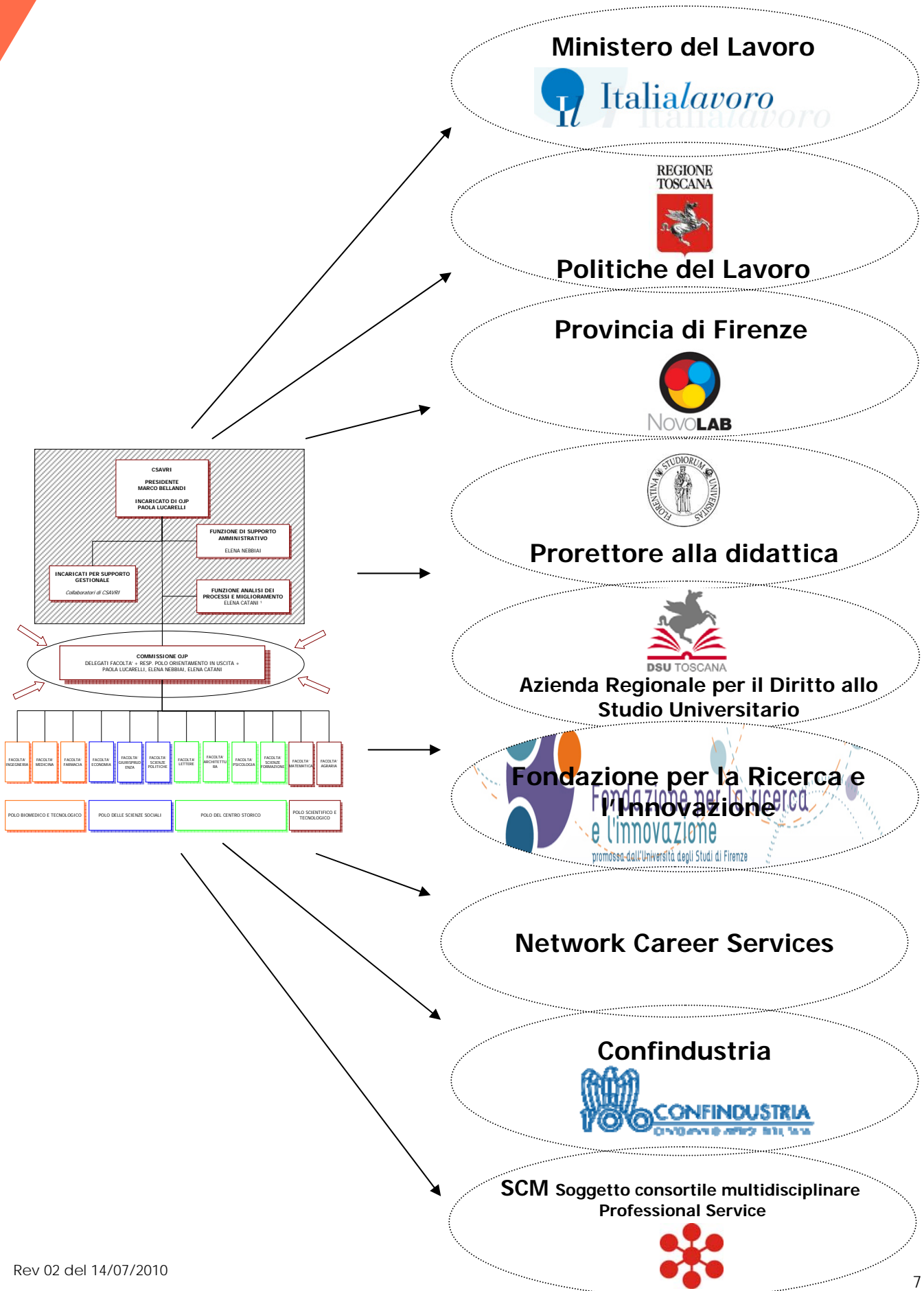


4. Sistema di responsabilità



¹ Personale reclutato con contratto di prestazione d'opera professionale (Repertorio n. 006 del 15.6.2010 prot. 1236 III/16)

5. Rete di collegamenti



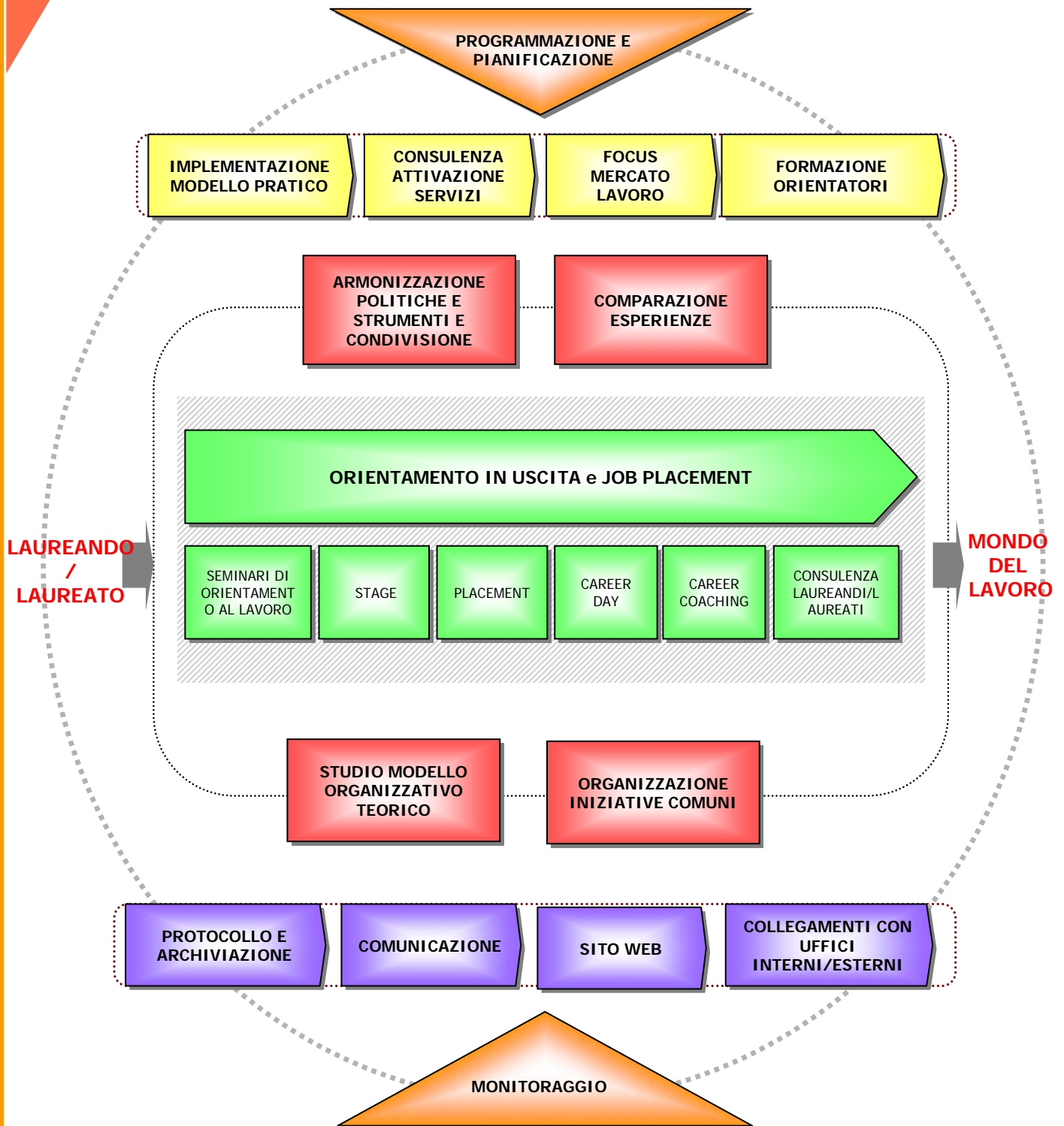
6. Mappa dei processi

CLASSIFICAZIONE PROCESSI

Di seguito vengono elencati i processi presi in esame:

- **Processi tipici:** l'insieme delle attività che contraddistinguono l'OJP così come viene identificato da parte dei portatori di interesse (laureati/laureandi – mondo del lavoro) e che si realizzando a livello decentrato di Facoltà e Poli.
- **Processi di coordinamento:** prestatati dalla Commissione OJP, composta dai delegati di Facoltà, Resp. di Polo e responsabili dello OJP d'Ateneo, per il confronto su modelli di job placement, la condivisione di pratiche, la validazione di modelli applicativi e di standard, la proposta di regolamenti e iniziative agli organi di riferimento, la definizione di obiettivi strategico-istituzionali articolati ai vari livelli e approvati/ratificati (se del caso) dagli organi di riferimento.
- **Processi di supporto:** prestatati dal servizio OJP di Ateneo (presso CsaVRI), che includono il supporto:
 - **strategico**, cioè l'insieme delle attività di indirizzo strategico (collegamento con gli indirizzi di CsaVRI e di Ateneo su valorizzazione della ricerca e su Job Placement e codifica degli obiettivi strategico-istituzionali validati in Commissione OJP di ateneo), di studio di modelli teorici e di pratiche di orientamento e job placement, di analisi per la programmazione delle attività, e le scelte organizzative, di monitoraggio e valutazione dei risultati rispetto obiettivi strategico-istituzionali, di raccolta e impulso di proposte di aggiustamento rispetto a scostamenti fra risultati e obiettivi, di collegamento inter-istituzionale anche per facilitare intese e protocolli;
 - **pratico-gestionale**, cioè consulenza all'attivazione dei servizi decentrati, realizzazione di eventi (es. Job Fair) e di programmi (es. FIXO) di ateneo, supporto alla formazione degli orientatori;
 - **amministrativo**, cioè, oltre ad attività di archivio e bilancio collegate a quanto sopra, anche attività di segreteria per il responsabile, la commissione e il servizio OJP di ateneo (corrispondenza, comunicazione, verbali), e attività di comunicazione e promozione (es. web, mailing list).

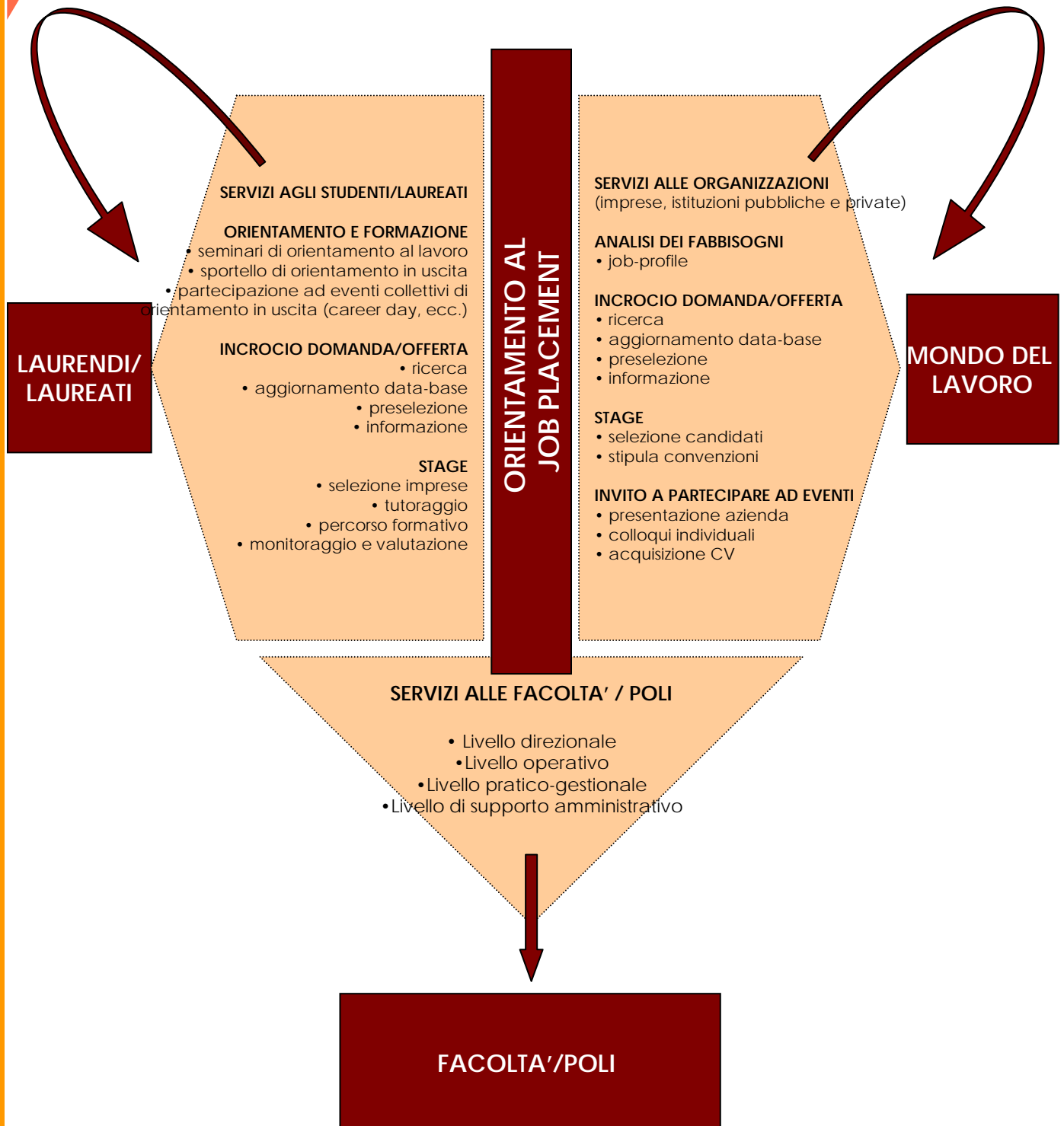
6. Mappa dei processi



Legenda



7. Il modello di Placement



8. Mansionario

INCARICATO DI ATENEO PER IL JOB PLACEMENT

- Definizione, di concerto con il Presidente di CSAVRI ed i suoi organi, della politica e degli obiettivi del servizio dandone comunicazione a tutte le risorse umane operanti nell'organizzazione.
- Definizione delle tipologie del servizio in relazione agli obiettivi e alle esigenze del contesto di riferimento.
- Progettazione, di concerto con la Commissione, dei servizi offerti.
- Direzione e coordinamento delle attività della Commissione.
- Assicurazione di adeguati processi di comunicazione interna ed esterna.
- Valutazione dell'efficacia e dell'efficienza delle azioni di orientamento svolte anche attraverso l'analisi dei dati raccolti ed elaborati al fine di prendere decisioni basate su dati di fatto.
- Approvazione del materiale informativo da divulgare.

COMMISSIONE

- Studio e ricerca di un modello teorico scientifico innovativo di organizzazione del servizio
- Armonizzazione delle politiche e degli strumenti e condivisione di un linguaggio comune, pur nel rispetto delle autonomie e specificità delle stesse a livello di singola Facoltà
- Organizzazione di eventi di orientamento in uscita collettivi
- Intensificazione degli scambi tra i servizi per confrontare pratiche e strumenti e per trasferire esperienze positive da una realtà all'altra

COLLABORATORI DI CSAVRI INCARICATI PER SUPPORTO GESTIONALE

- Promozione ed erogazione di attività di formazione rivolta agli orientatori al fine di migliorarne le competenze nelle attività di orientamento, placement e servizi alle imprese
- proposta di implementazione del modello
- raccolta dei risultati delle ricerche sul mercato del lavoro ed offerta degli stessi alle strutture periferiche
- consulenza rivolta ai Servizi di Facoltà e di Polo per l'attivazione di nuove iniziative di OJP

8. Mansionario

FUNZIONE di SUPPORTO AMMINISTRATIVO

- Predisposizione e redazione degli atti inerenti tutta l'attività amministrativa dell'ufficio Job Placement.
- Gestione del protocollo in ingresso e in uscita
- Tenuta dell'archivio dell'Ufficio di Job Placement
- Contatto con i servizi di Facoltà/Polo per reperimento documentazione iniziative di orientamento in uscita
- Aggiornamento del sito web relativamente alla sezione del Job Placement
- Invio comunicazioni da parte della Direzione/Commissione
- Raccolta di dati di sintesi sulle iniziative di orientamento svolte a livello periferico

FUNZIONE ANALISI DEI PROCESSI E MIGLIORAMENTO

- Analisi di procedure per la pianificazione delle iniziative promosse a livello centrale da CsaVRI;
- Analisi dei processi funzionali alla comunicazione interna delle singole iniziative di Orientamento in uscita e Job Placement;
- Individuazione di procedure adeguate al coordinamento dei singoli livelli del servizio;
- Analisi dei processi funzionali alla raccolta, archiviazione dati;
- Selezione di modelli di formazione ed aggiornamento degli operatori dell'Orientamento;
- Individuazione del modello di monitoraggio del servizio.



9. Piano attività 2010

Luglio 2010

- Presentazione del modello organizzativo di OJP al Consiglio Direttivo di CSAVRI
- Presentazione del modello organizzativo alle Facoltà, ai Poli ed ai soggetti collegati
- Progettazione FlxO II e presentazione del progetto al Responsabile di Italia Lavoro

Settembre 2010

- Convocazione Commissione OJP per:
 - Presentazione nei dettagli del modello organizzativo di OJP
 - Organizzazione della partecipazione al Job Fair
 - Avvio programma FlxO II
- Nomina collaboratori di CsaVRI per la realizzazione dei processi pratico-gestionali
- Contatti con uffici interni ed esterni e coordinamento con i programmi del trasferimento tecnologico e innovazione di CsaVRI

Ottobre 2010

- Convocazione Commissione OJP per:
 - Condivisione politiche e strumenti di OJP
 - Informazione sulle discipline di OJP
 - Prosecuzione procedure Programma FlxO
 - Conclusione progettazione per la partecipazione al Job Fair
- Partecipazione al Job Fair

Novembre 2010

- Convocazione Commissione OJP per:
 - Avvio dei lavori per lo studio di un modello teorico innovativo di organizzazione di OJP
 - Analisi di compatibilità tra strutture periferiche e l'attuale modello pratico
 - Attivazione degli studi di settore nel mercato del lavoro, anche attraverso la collaborazione con uffici interni ed enti esterni
- Calendarizzazione delle azioni della Commissione

Dicembre 2010

- Prima revisione dell'attività svolta nel 2010
- Programmazione attività 2011
- In particolare, organizzazione della formazione degli orientatori, dei seminari di orientamento al lavoro, del counselling all'orientamento
- Comunicazione dell'attività svolta e del programma di attività futura ai soggetti destinatari del servizio