

Università degli Studi di Firenze

Progetto e-learning TRIO

Aula Magna, 17 giugno 2011

Cos'è il web learning?

Il web learning è apprendimento telematico a distanza: ai servizi di formazione aggiunge la possibilità di acquisire competenze con tanto di certificazioni. Favorisce gli scambi e il riuso di contenuti didattici, offre servizi di orientamento e tutoraggio per supportare e accompagnare gli utenti durante l'esperienza formativa, sostiene l'apprendimento informale e agevola la valorizzazione delle attività formative effettuate.

Da chi viene utilizzato?

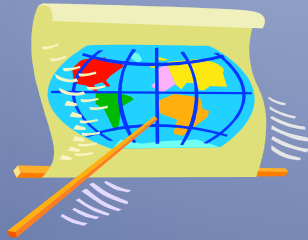
Da cittadini individuali

Da Enti della P.A per la formazione del personale
(Comuni, ASL, Regioni, Provincia, Arpat)

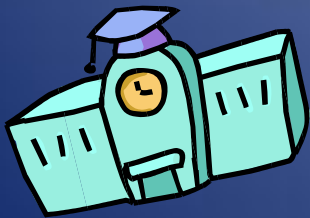
Da aziende

Perchè il web learning ???

- Flessibilità di spazio: la formazione viene da te e non viceversa superando le distanze fisiche

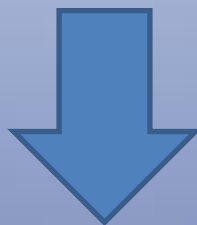


- Flessibilità di tempo: puoi seguire i corsi dall'ufficio, da casa, mentre viaggi...



- La qualità del contenuto formativo a te offerto è aggiornata velocemente e costantemente : l'informazione digitalizzata può essere modificata, implementata, distribuita e gestita con flessibilità
- Facilitazione nell'assimilazione delle informazioni e dei contenuti : puoi apprendere in modo più facile e dinamico avvalendoti di immagini, suoni, animazioni, musica e voci

- Possibilità di misurare facilmente i risultati: puoi monitorare il tuo grado di apprendimento tramite test continui. Puoi ri-approfondire alcune tematiche ed argomenti



La modalità web learning riproduce un rapporto formativo “one to one”: puoi apprendere:

con i TUOI tempi, nei TUOI luoghi, con i TUOI strumenti cognitivi e conoscenze, avvalendoti del supporto di un tutor on line evitando classi talvolta affollate e con diverso grado di preparazione.



Cos'è Trio?

Trio è il sistema di web learning della Regione Toscana a cui l'Ateneo ha aderito.

Chi sono i soggetti di Trio?

La Regione Toscana
L' Ateneo
TE



Quali sono i corsi offerti?

Puoi visionare i corsi nella pagina web dell'ufficio formazione
<http://www.unifi.it/CMpro-v-p-2662.html>

Come si accede ai corsi?

- Richiedi l'autorizzazione al tuo Responsabile per seguire il corso nell'orario di lavoro
- Consegna l'autorizzazione al tuo referente per le iscrizioni che la inoltrerà via e mail all'Ufficio Formazione



- L'Ufficio Formazione ti invierà immediatamente una username per la tua identificazione in Trio.

IMPORTANTE: L'uso della username è consentito solo per i corsi inseriti nel "web learning group - Università di Firenze".

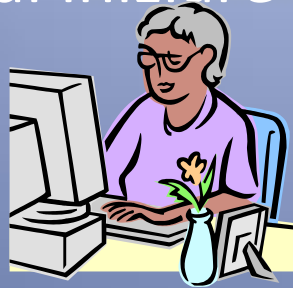
La frequenza ad altri corsi non è consentita nell'orario di lavoro



- Procedi alla tua iscrizione al corso su <http://didateca.progettotrio.it/moodle/wlg/unifi> inserendo username, password a scelta e dati personali. Potrai essere supportato in questa fase dal tuo referente per le iscrizioni



- Riceverai l'autorizzazione all'accesso da parte dello staff Trio e potrai iniziare il tuo corso.



- A seguito del superamento del test finale l'Ufficio Formazione dell'Ateneo ti recapiterà il tuo attestato.

Per ogni problema potrai rivolgerti
al **NUMERO VERDE TRIO** gratuito
800 990105 Lun-Ven: 09/13-14/18



*Buon lavoro con
"Progetto Trio"*

