



Proyecto de Cooperación Internacional
¡Que no baje el telón!
 Director de la Componente B: Prof. Saverio Mecca

Levantamiento digital y restitución 2D/3D
 Responsable científico: Prof. Alessandro Merlo
 Colaboradores: Francesco Frullini, Gaia Lavoratti, Giulia Lazzari,
 Elisa Luzzi, Michela Notarnicola

CODIGO INFORME:
PR-RIL-01-B2-33-A-01
 DESCRIPCIÓN INFORME
BLOQUE 2 - Pared 31

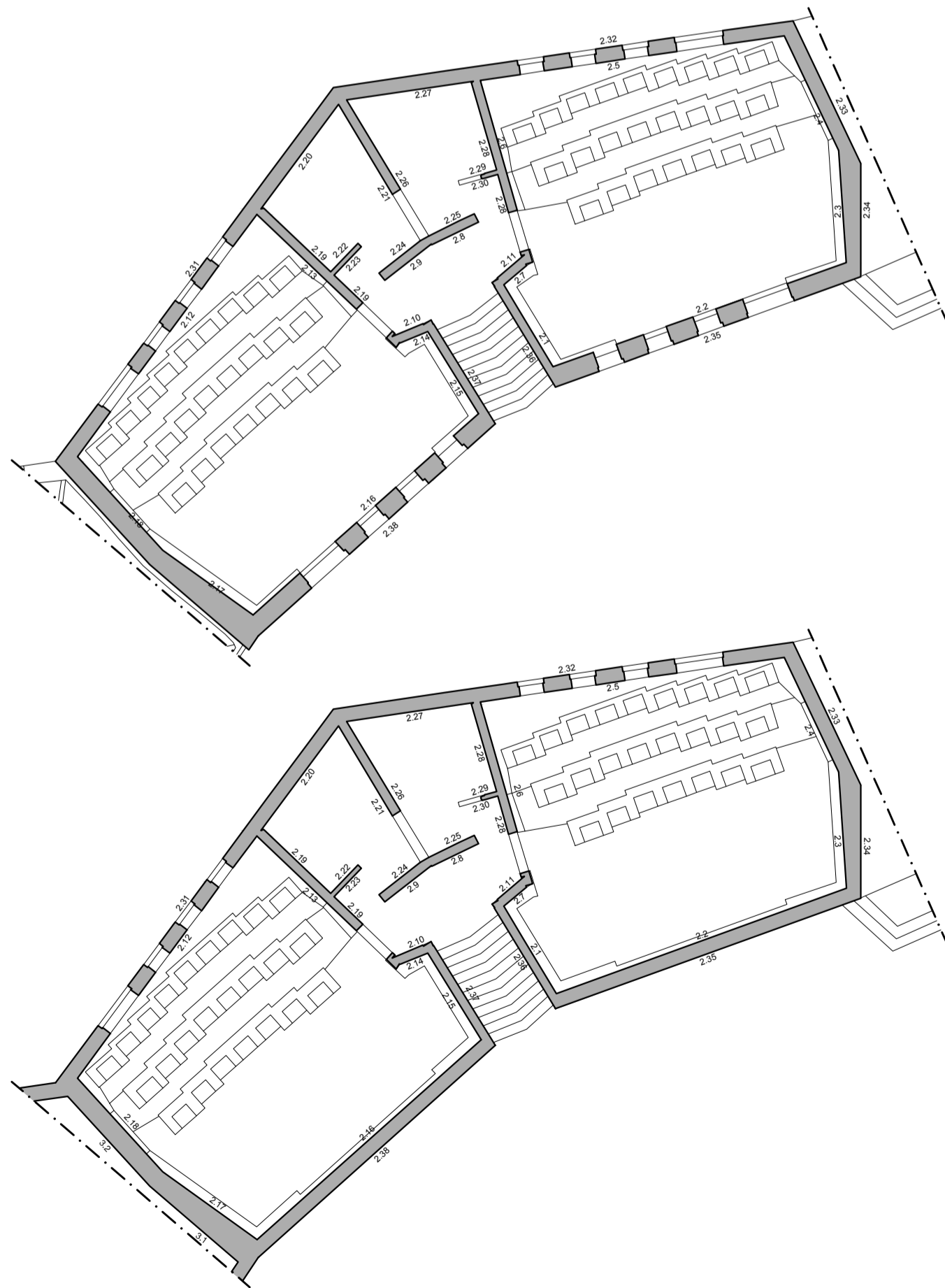
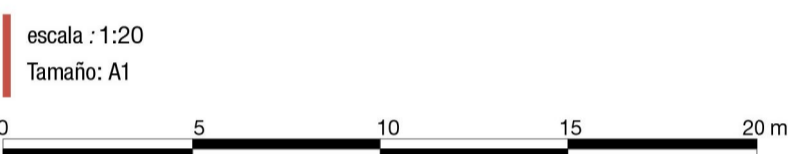
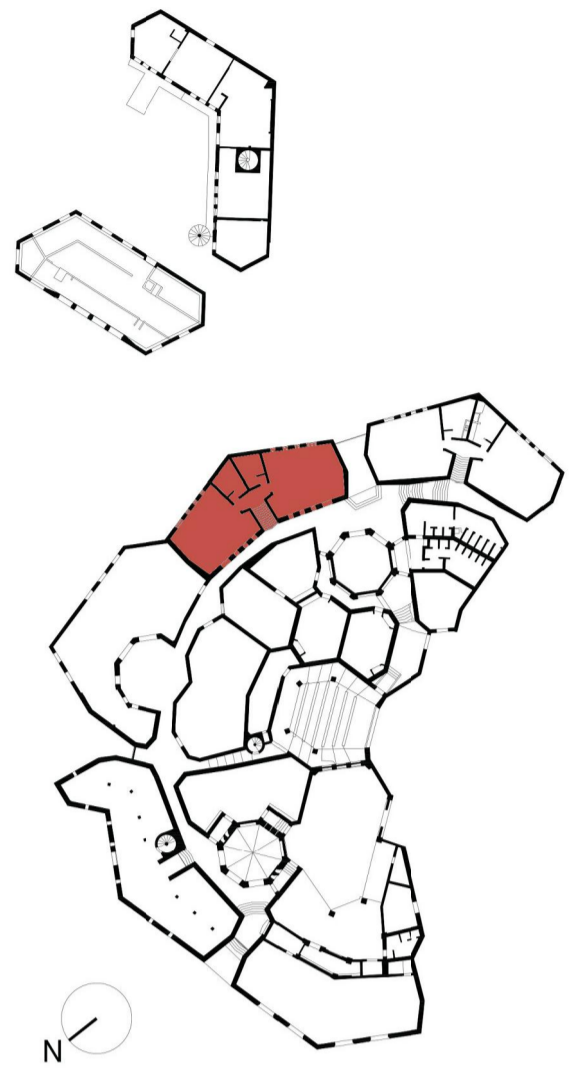
Levantamiento digital y restitución 2D/3D
 Responsable científico: Prof. Alessandro Merlo
 Colaboradores
 Arq. Francesco Frullini
 Ph.D. Arq. Gaia Lavoratti
 Arq. Giulia Lazzari
 Arq. Elisa Luzzi
 Arq. Michela Notarnicola

Diagnóstico de las alteraciones y degradaciones
 Responsable científico: Prof. Susanna Cascia
 Colaboradores
 Ph.D. Arq. Stefania Aimar
 Ph.D. Arq. Leonardo Germani
 Arq. Francesco Pisani
 Ph.D. Arq. Salvatore Zocco

Análisis de la inestabilidad
 Responsable científico: Prof. Michele Paradeo
 Colaboradores
 Lic. Marco Alternura
 Prof. Stefano Galassi
 Arq. Sara Garuglieri

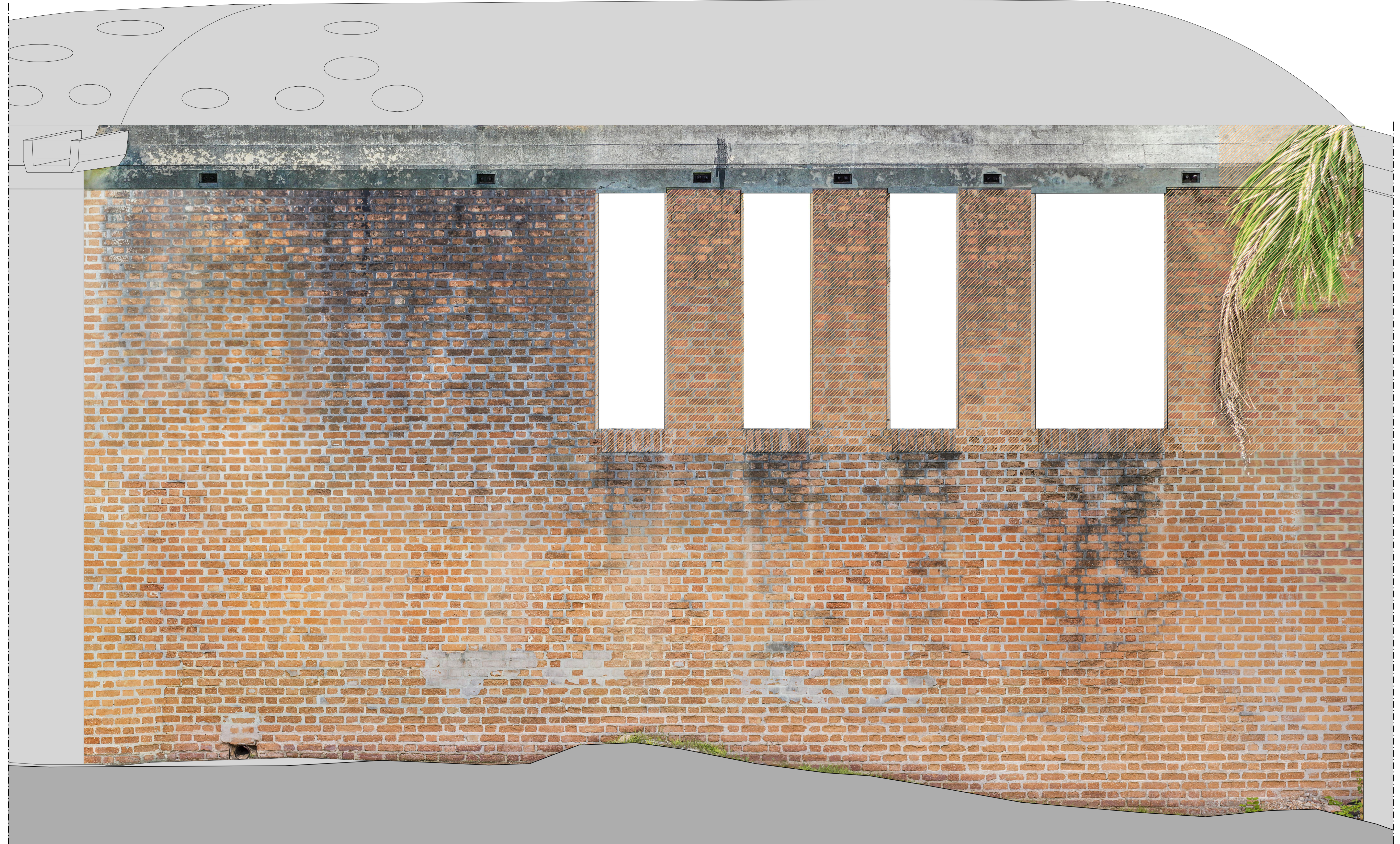
Técnicas e instrumentos para la gestión de obras de restauración y consolidación
 Responsable científico: Prof. Saverio Mecca
 Colaboradores
 Prof. Letizia Dipasquale
 Ing. Vito Getuli

Modelo de información de la construcción (BIM)
 Responsable científico: Prof. Carlo Biagini
 Colaborador
 Ph.D. Ing. Vincenz Donato

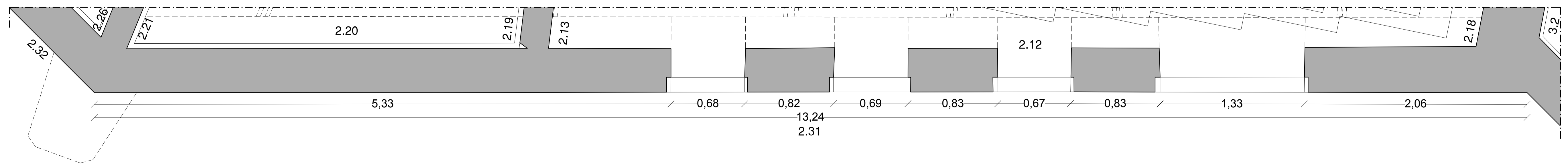


Porción de fotoplano a sustituir
 Falta de datos

0.65
 6.61
 5.96



0.31 / 0.40
 2.44
 0.24
 7.16
 3.77



Pared 31