

CODIGO INFORME:
PR-RIL-01-B12-287-A-02

DESCRIPCIÓN INFORME
BLOQUE 12 - Planta a cota -0,02 (c.r.) y Sección A-A'

Levantamiento digital y restitución 2D/3D

Responsable científico: Prof. Alessandro Merlo
Colaboradores:
Arq. Francesco Frullini
Ph.D. Arq. Gaia Lavoratti
Arq. Giulia Lazzari
Arq. Elisa Luzzi
Arq. Michela Notarnicola

Diagnostico de las alteraciones y degradaciones

Responsable científico: Prof. Susanna Caccia
Colaboradores:
Ph.D. Arq. Stefania Aimar
Ph.D. Arq. Leonardo Germani
Arq. Francesco Pisani
Ph.D. Arq. Salvatore Zocco

Análisis de la inestabilidad

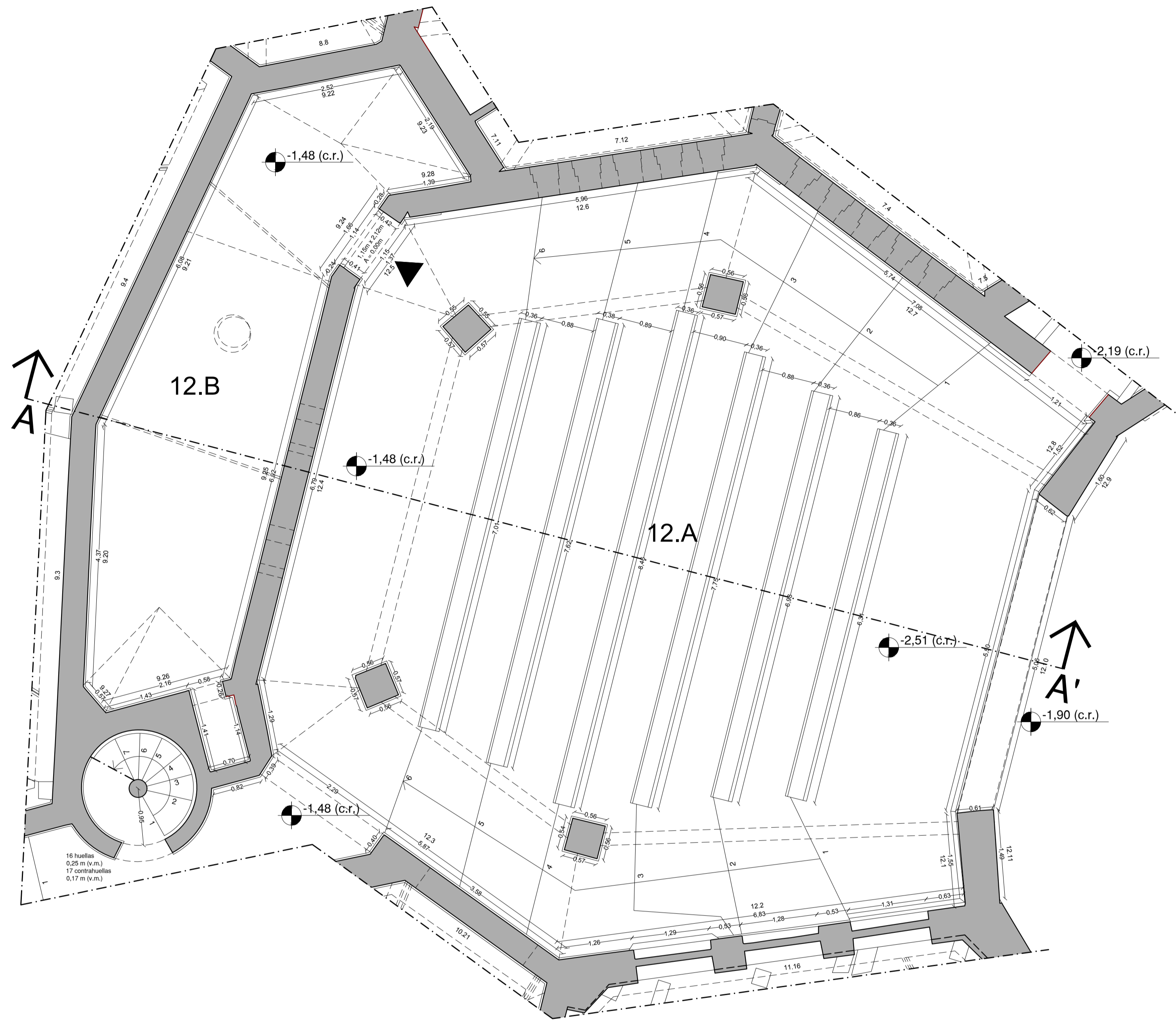
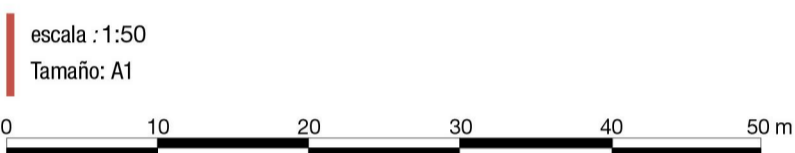
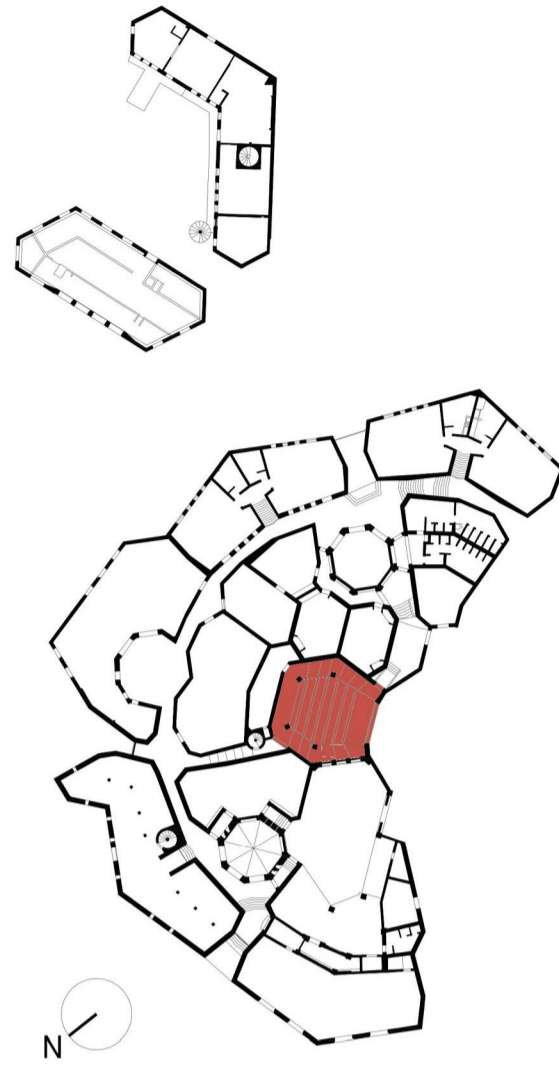
Responsable científico: Prof. Michele Paradiso
Colaboradores:
Lic. Marco Altemura
Prof. Stefano Galassi
Arq. Sara Garuglieri

Técnicas e instrumentos para la gestión de obras de restauración y consolidación

Responsable científico: Prof. Saverio Mecca
Colaboradores:
Prof. Letizia Dipasquale
Ing. Vito Getuli

Modelo de información de la construcción (BIM)

Responsable científico: Prof. Carlo Biagini
Colaborador:
Ph.D. Ing. Vincenzo Donato



Planta a cota -0,02 (c.r.)



Sección A-A'