

CODIGO INFORME:  
**PR-RES-02-B14-247-C-01**  
 DESCRIPCIÓN INFORME  
**BLOQUE 14 - Pared 25**

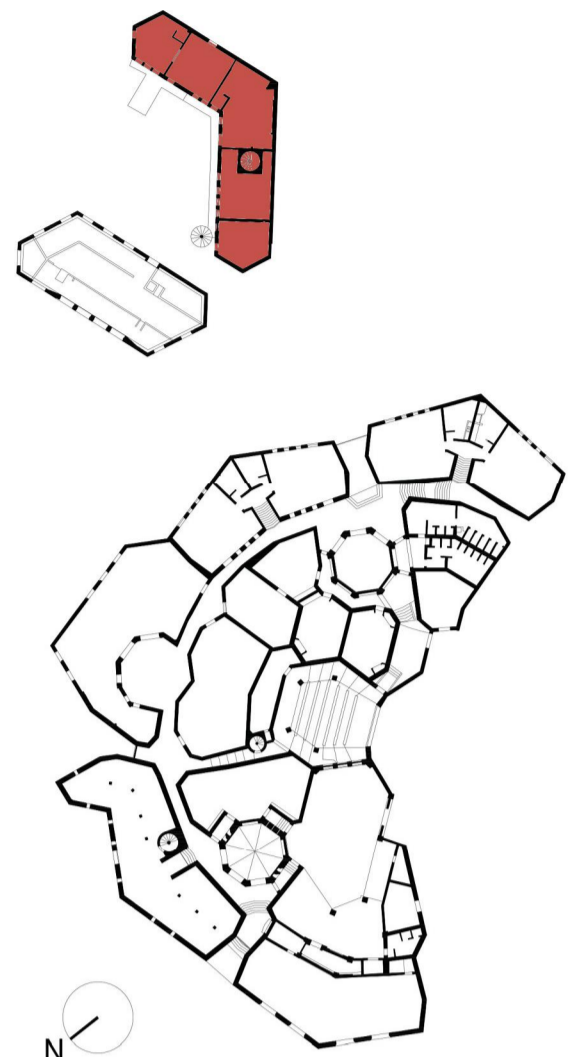
**Levantamiento digital y restitución 2D/3D**  
 Responsable científico: Prof. Alessandro Merlo  
 Colaboradores  
 Arq. Francesco Frullini  
 Ph.D. Arq. Gaia Lavoratti  
 Arq. Giulia Lazzari  
 Arq. Elisa Luzzi  
 Arq. Michela Notarnicola

**Diagnostico de las alteraciones y degradaciones**  
 Responsable científico: Prof. Susanna Caccia  
 Colaboradores  
 Ph.D. Arq. Stefania Aimar  
 Ph.D. Arq. Leonardo Germani  
 Arq. Francesco Pisani  
 Ph.D. Arq. Salvatore Zocco

**Análisis de la inestabilidad**  
 Responsable científico: Prof. Michele Paradiso  
 Colaboradores  
 Lic. Marco Altamura  
 Prof. Stefano Galassi  
 Arq. Sara Garuglieri

**Técnicas e instrumentos para la gestión de obras de restauración y consolidación**  
 Responsable científico: Prof. Saverio Mecca  
 Colaboradores  
 Prof. Letizia Dipasquale  
 Ing. Vito Getuli

**Modelo de información de la construcción (BIM)**  
 Responsable científico: Prof. Carlo Biagini  
 Colaborador  
 Ph.D. Ing. Vincenzo Donato



escala : 1:20  
 Tamaño: A1  
 0 5 10 15 20 m



## Lista de degradaciones y alteraciones | fichas técnicas | intervenciones

**Operaciones preliminares**

- Inspección del soporte
- Protección del soporte
- Refinición del soporte con medios mecánicos
- Integración / restablecimiento

**Limpeza**

- Remoción de agregados y elementos incompatibles
- Remoción manual con cepillo adecuado
- Limpeza con cepillo en seco
- Limpeza con cepillo en húmedo
- Remoción con materiales compatibles
- Integración / restablecimiento de elementos estructurales

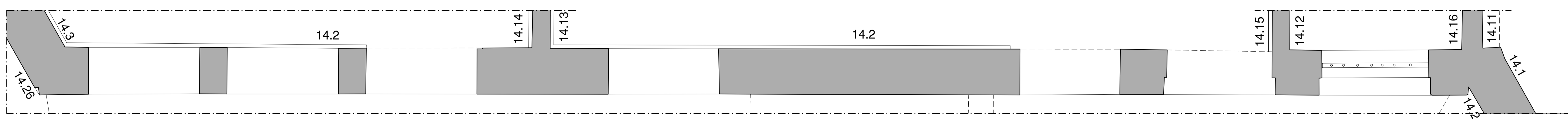
**Preconsolidación / Consolidación**

- Empiego de disolventes orgánicos
- Empiego de espumas sales
- Empiego de espumas silíceas
- Aplicación de bases
- Aplicación de silicato de etilo / metilo / acetilo / butilo
- Sistema contra la humedad por capilaridad acordeante no fibrótico
- Aplicación de hidrofugante no fibrótico

**Protección**

- Corte de argamasa
- Aplicación de barro mediante inyección
- Eliminación del sistema cũ
- Aplicación de aglutinantes - mortares

RMZ 02	RMZ 02	CSD 01	CSD 02	INT 02	PLT 01	PLT 02	PLT 03	PLT 04	PLT 05	PLT 06	PLT 07	DMF 01	DSZ 01	DSZ 02
INT 02	INT 02	INT 02	INT 02	INT 02	INT 02	INT 02	INT 02	INT 02	INT 02	INT 02	INT 02	INT 02	INT 02	INT 02
INT 02	INT 02	INT 02	INT 02	INT 02	INT 02	INT 02	INT 02	INT 02	INT 02	INT 02	INT 02	INT 02	INT 02	INT 02
INT 02	INT 02	INT 02	INT 02	INT 02	INT 02	INT 02	INT 02	INT 02	INT 02	INT 02	INT 02	INT 02	INT 02	INT 02



**Pared 25**

14.25