

CODIGO INFORME:  
**PR-RES-02-B14-248-C-01**  
 DESCRIPCIÓN INFORME  
**BLOQUE 14 - Paredes 26 y 27**

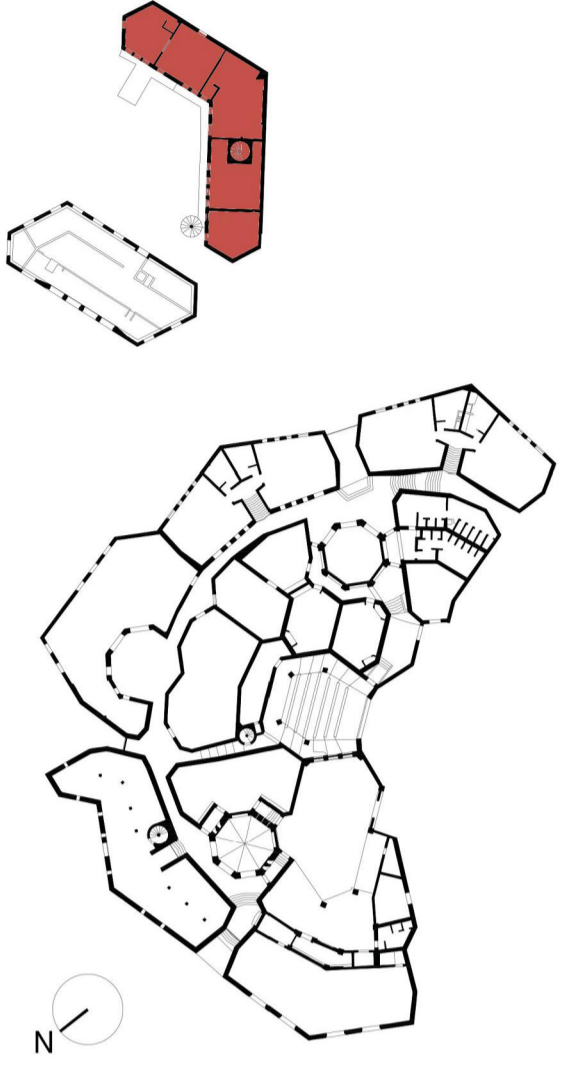
**Levantamiento digital y restitución 2D/3D**  
 Responsable científico: Prof. Alessandro Merio  
 Colaboradores  
 Arq. Francesco Frullini  
 Ph.D. Arq. Gaia Lavoratti  
 Arq. Giulia Lazzari  
 Arq. Elisa Luzzi  
 Arq. Michela Notarnicola

**Diagnostico de las alteraciones y degradaciones**  
 Responsable científico: Prof. Susanna Caccia  
 Colaboradores  
 Ph.D. Arq. Stefania Aimar  
 Ph.D. Arq. Leonardo Germani  
 Arq. Francesco Pisani  
 Ph.D. Arq. Salvatore Zocco

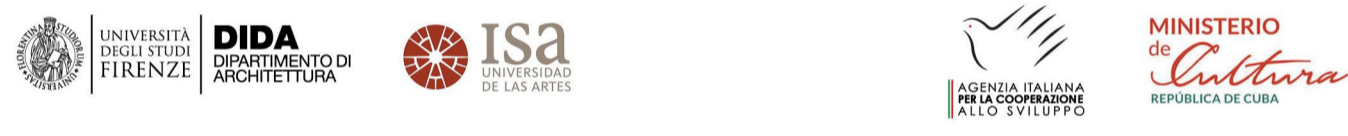
**Análisis de la estabilidad**  
 Responsable científico: Prof. Michele Paradiso  
 Colaboradores  
 Lic. Marco Altemura  
 Prof. Stefano Galassi  
 Arq. Sara Garuglieri

**Técnicas e instrumentos para la gestión de obras de restauración y consolidación**  
 Responsable científico: Prof. Saverio Mecca  
 Colaboradores  
 Prof. Letizia Dipasquale  
 Ing. Vito Getuli

**Modelo de información de la construcción (BIM)**  
 Responsable científico: Prof. Carlo Biagini  
 Colaborador  
 Ph.D. Ing. Vincenzo Donato



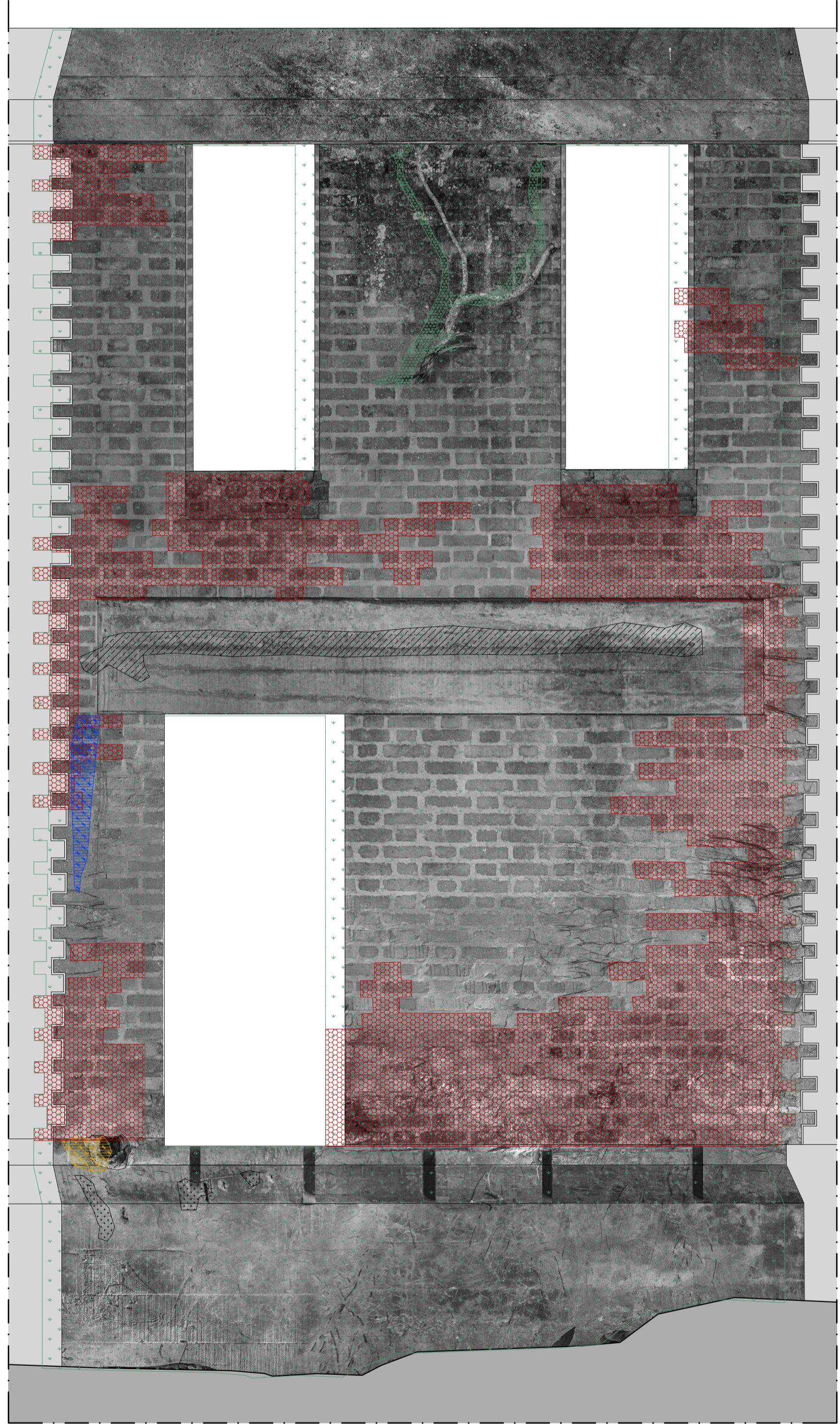
escala : 1:20  
 Tamaño: A1  
 0 5 10 15 20 m



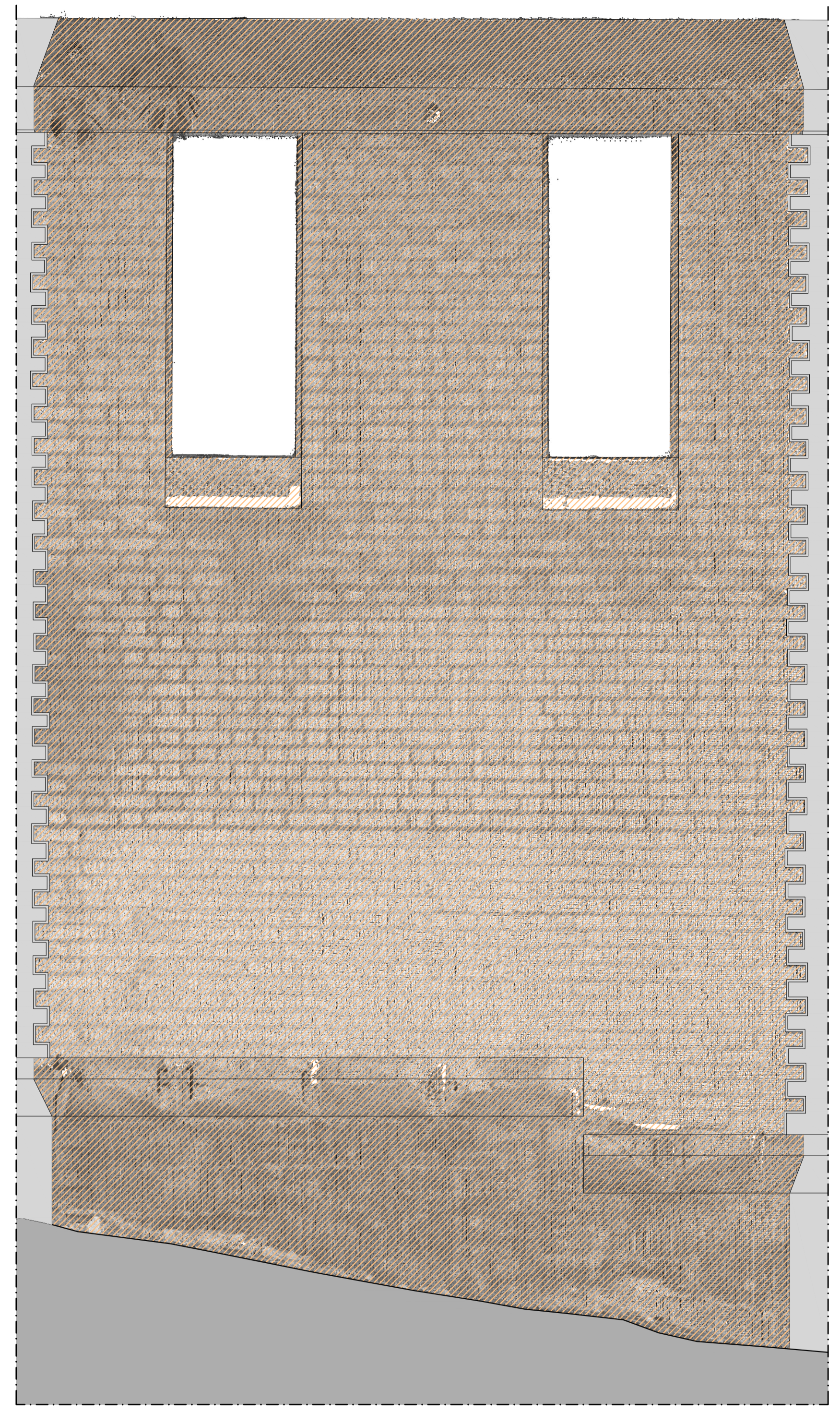
### Lista de degradaciones y alteraciones | fichas técnicas | intervenciones

Operaciones preliminares		Limpieza		Preconsolidación / Consolidación		Protección	
Inspección del soporte	Remoción de agregados y elementos incompatibles	Limpieza con pinceles y esponjas químicas	Limpieza con pinceles y esponjas químicas	Empiezo de disolventes químicos	Empiezo de disolventes químicos	Corte de vegetación	Corte de vegetación
Protección del soporte	Remoción manual con equipo adecuado	Limpieza con chorro de agua	Limpieza con chorro de agua	Empiezo de esponjas suaves	Empiezo de esponjas suaves	Aplicación de bicucula mediante inyección	Aplicación de bicucula mediante inyección
Perforación del soporte con medios mecánicos	Limpieza con cepillo en fibra vegetal (palmón) o nylon	Empiezo de agua pulverizada a baja presión	Empiezo de agua pulverizada a baja presión	Aplicación de bicuculas	Aplicación de bicuculas	Eliminación del sistema raíz	Eliminación del sistema raíz
Integración / restablecimiento	Rejuntado con materiales compatibles	Aplicación de silicato de etilo / resinas / lechada de cal	Aplicación de silicato de etilo / resinas / lechada de cal	Barraza contra la humedad por capilaridad ascendente	Barraza contra la humedad por capilaridad ascendente	Aplicación de agujas y succionadores	Aplicación de agujas y succionadores
Reparación en profundidad de juntas de uniones discontinuas, juntas con morteros incompatibles, restauraciones críticas	Integración / restablecimiento de elementos estructurales	Aplicación de hidrófugo no fitogénico	Aplicación de hidrófugo no fitogénico				

RMZ 02	RMZ 02	CSD 01	CSD 02	INT 01	PLT 01	PLT 02	PLT 03	PLT 02	PLT 02	DMF 01	DSZ 01	DSZ 02
INT 02	INT 02	INT 02	INT 02	INT 02	PLT 02	PLT 02	PLT 02	PLT 02	PLT 02	INT 06	DSZ 04	INT 05
INT 02	INT 02	INT 02	INT 02	INT 02	PLT 02	PLT 02	PLT 02	PLT 02	PLT 02	INT 06	DSZ 04	INT 05
INT 02	INT 02	INT 02	INT 02	INT 02	PLT 02	PLT 02	PLT 02	PLT 02	PLT 02	INT 06	DSZ 04	INT 05
INT 02	INT 02	INT 02	INT 02	INT 02	PLT 02	PLT 02	PLT 02	PLT 02	PLT 02	INT 06	DSZ 04	INT 05



Pared 26



Pared 27